

Panasonic®

Betjeningsvejledning <Opsætning>

Trådløst højtaltersystem

Gebruiksaanwijzing <Setup>

Draadloos luidsprekersysteem

Bruksanvisning <Inställning>

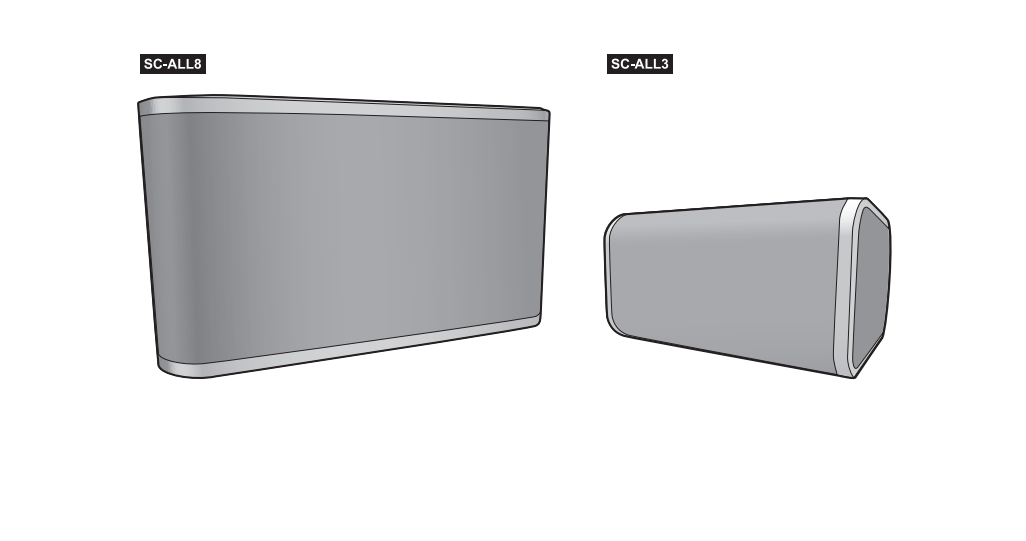
Trådlöst högtalarsystem

Käyttöohjeet <Asetus>

Langaton kaiutinjärjestelmä

Model No. SC-ALL8

SC-ALL3



Manufactured by: Panasonic Corporation
Kadoma, Osaka, Japan
Importer for Europe: Panasonic Marketing Europe GmbH
Panasonic Testing Centre
Winsbergring 15, 22525 Hamburg, Germany

Panasonic Corporation

Web Site: http://panasonic.net



SQT0183

F0314BM0

© Panasonic Corporation 2014

© Panasonic Corporation 2014

© Panasonic Corporation 2014

[Dansk]

Forsigtighedsregler

ADVARSEL

Apparat

- Før at mindske risikoen for brand, elektrisk stød eller produktskade.
 - Dette apparat må ikke udsættes for regn, fugt, dryp eller sprøjt.
 - Genstande, der indeholder væsker, såsom vaser, må ikke placeres oven på apparatet.
 - Brug kun anbefalet tilbehør.
 - Dæksler må ikke fjernes.
 - Du må ikke selv reparere dette apparat. Vedligeholdelse må udelukkende udføres af kvalificerede teknikere.
 - Pas på, at der ikke falder metalgenstande ned i apparatet.
 - Anbring ikke tunge genstande på dette apparat.

Strømforsyningsledning (vekselstrøm)

- Før at mindske risikoen for brand, elektrisk stød eller produktskade.
 - Sørg for, at strømforsyningsspændingen svarer til den spænding, der er angivet på apparatet.
 - Indsæt stikproppen helt ind i stikkåsen eller elkontakten.
 - Lad være med at bøjе eller trække i ledningen eller stille tunge genstande på den.
 - Rør ikke stikket med våde hænder.
 - Hold fast på stikproppen, når du trækker ledningen ud.
 - Brug aldrig en ødelagt stikprop eller stikdåse.
- Strømtikket anvendes til at afbryde enheden med.
- Installer denne enhed så strømtikket øjeblikkeligt kan tages ud af stikkontakten.

SC-ALL8 Fastgøring

- Før at undgå personskade skal dette apparat fastgøres korrekt til væggen i henhold til installationsvejledningen.
- Hold sikkerhedsolden, skruerne og vægholderne væk fra børn for at undgå, at de sluger noget.

<

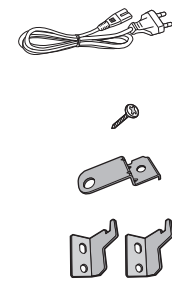
Wi-Fi®-tilslutningsvejledning

Tjek af tilbehør

- 1 Netledning

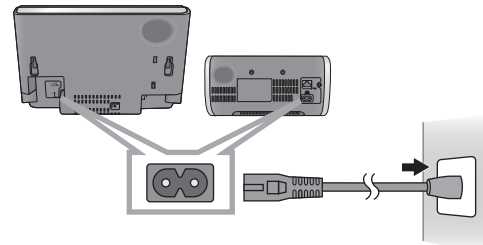
SC-ALL6

- 1 Skrue
- 1 Sikkerhedsholder
- 2 Vægholdere

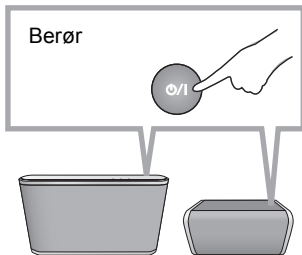


Sådan tænder du for enheden

1



2

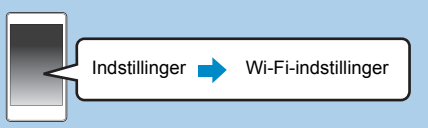
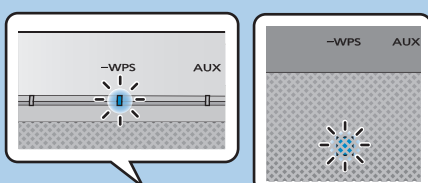


Opsætning af det trådløse netværk

- Følgende trin er baseret på en smartphone.
- Et LAN-kabel må ikke tilsluttes.
- Du kan også tilslutte denne enhed til netværket ved hjælp af en WPS-understøttet router eller et LAN-kabel. Se "Betjeningsvejledning <Fulde version>" for at få yderligere oplysninger.

1 Gå til Wi-Fi-indstillinger.

- Fortsæt til det næste trin, efter at netværksindikatoren ændrer sig fra at blinke blå og rødt til kun at blinke blå.



2 Vælg "AllPlay XXXXXX_AJ" for at tilslutte med denne enhed.

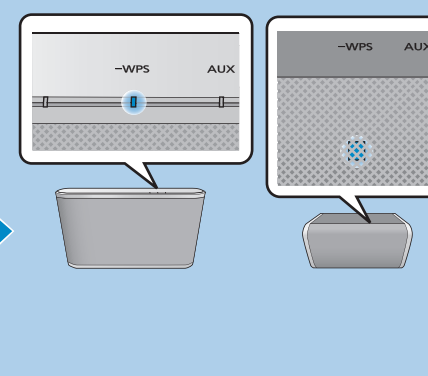
- iOS:** Indstillingssiden vises automatisk i internetbrowseren.
- Android:** Når du åbner internetbrowseren, vises indstillingssiden.



3 Indtast de nødvendige oplysninger på indstillingssiden.



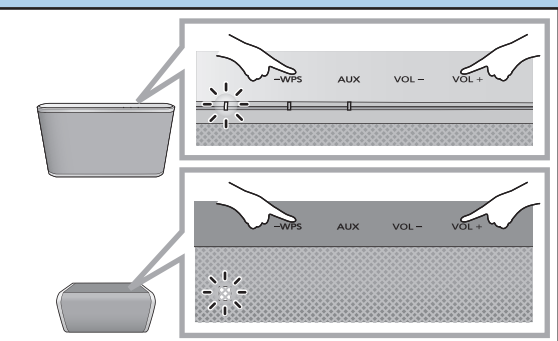
Lyser blå.



Sæt netværket på standby.

- Enheden tændes automatisk fra standby, hvis den er valgt som udgangshøjttalerne.
- Strømforbruget i standby øges.

Tryk på og hold både [-WPS] og [VOL +] inde, indtil modeindikatoren (orange) blinker én gang.

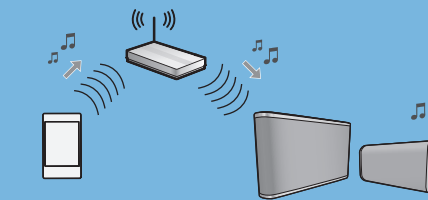


Få glæde af musik

Download app'en "Panasonic Music Streaming" (gratis) osv.

- iOS:** App Store
- Android:** Google Play™

- Der er flere apps til rådighed. Besøg www.panasonic.com/global/consumer/homeav/allseries/service for at få yderligere oplysninger (Dette websted er kun på engelsk.)



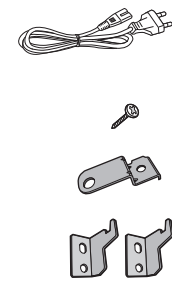
Wi-Fi®-anslutningsguide

Kontrollera tillbehören

- 1 Nätkabel

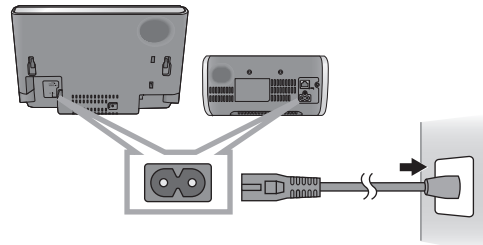
SC-ALL6

- 1 Skruv
- 1 Säkerhetsållare
- 2 Vägghållare

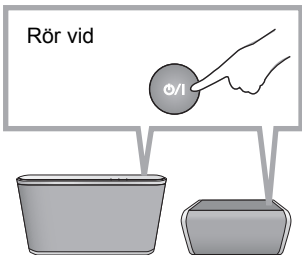


Sätta på enheten

1



2

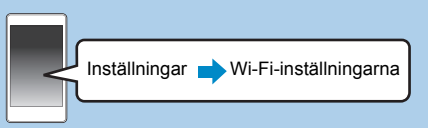
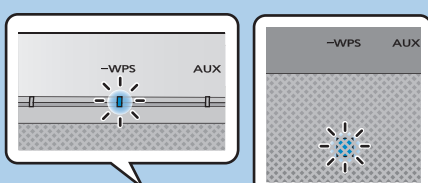


Installera det trådlösa nätverket

- Følgende steg är baserade på en smarttelefon.
- Anslut inte en LAN-kabel.
- Du kan också ansluta den här enheten till netværket med hjælp av en router som har stöd for WPS eller en LAN-kabel. Mer information findes i den "Bruksanvisning <fullständig version>".

1 Gå till Wi-Fi-inställningarna.

- Fortsätt till nästa steg efter att nätverksindikatorn ändras från att blinka blått och rött till att blinka blått.



2 Välj "AllPlay XXXXXX_AJ" för att ansluta till denna enhet.

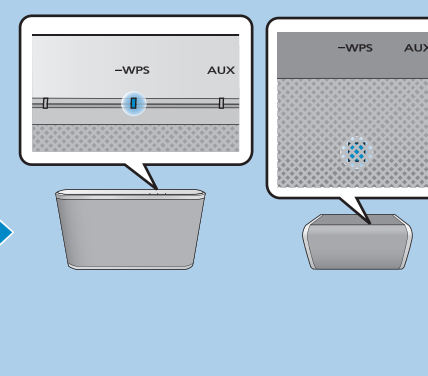
- iOS:** Inställningssidan kommer att visas automatiskt i webbläsaren.
- Android:** När du öppnar webbläsaren kommer inställningssidan att visas.



3 Skriv in de uppgifter som behövs på inställningssidan.



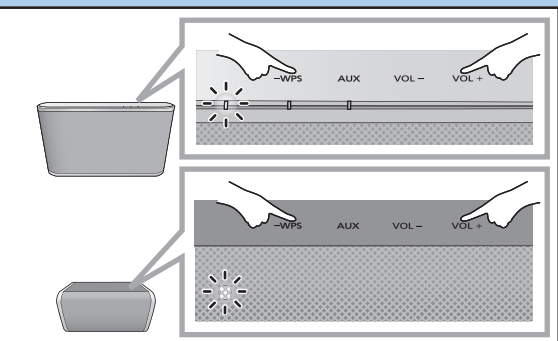
Lyser blått.



Sätt på nätverket, i standby.

- När den här enheten väljs som högtalare för utmatning kommer den att sättas på automatiskt från standby-läget.
- Effektförbrukningen i standbyläge kommer att öka.

Rör vid och håll in både [-WPS] och [VOL +] tills lägesindikatorn (ambragul) blinkar en gång.

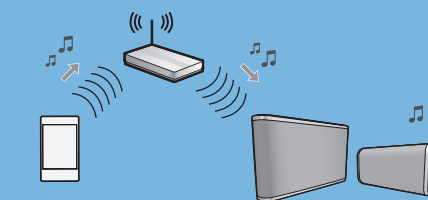


Njut av musik

Ladda ner appen "Panasonic Music Streaming" (kostnadsfri), etc.

- iOS:** App Store
- Android:** Google Play™

- Det finns fler tillgängliga appar. Mer information finns på www.panasonic.com/global/consumer/homeav/allseries/service (Den här webbplatsen finns endast på engelska.)



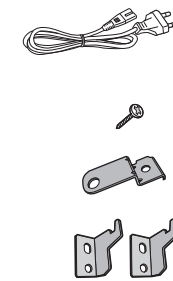
Gids voor Wi-Fi®-verbinding

Controle van de accessoires

- 1 Netvoedingsnoer

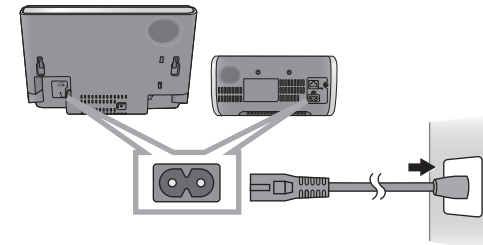
SC-ALL6

- 1 Schroef
- 1 Veiligheidshouder
- 2 Muurbougels

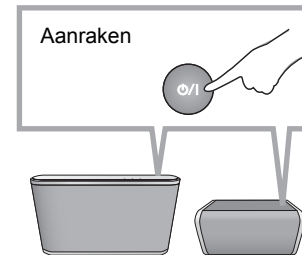


Inschakeling van het toestel

1



2

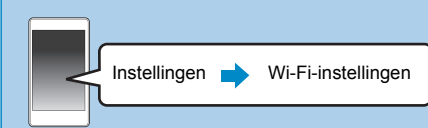
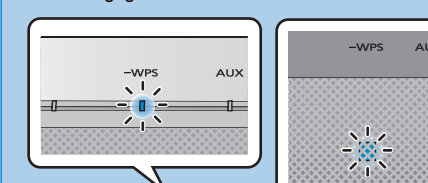


Instellen van het draadloze netwerk

- De volgende stappen zijn op een smartphone gebaseerd.
- Sluit geen LAN-kabel aan.
- U kunt dit toestel ook met het netwerk verbinden met gebruik van een router die WPS ondersteunt, of met een LAN-kabel. Raadpleeg voor details de "Gebruiksaanwijzing <Volledige versie>".

1 Ga naar de Wi-Fi-instellingen.

- Ga over naar de volgende stap nadat het controlelampje van het netwerk van blauw en rood knipperen naar blauw knipperen overgegaan is.



2 Selecteer "AllPlay XXXXXX_AJ" om verbinding met dit toestel te maken.

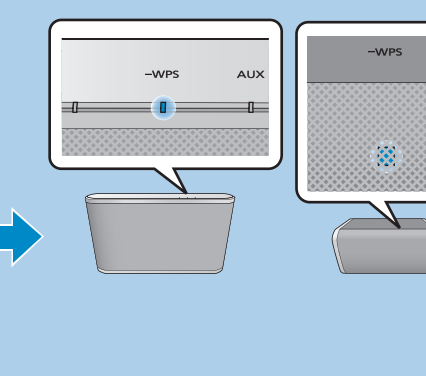
- iOS:** de instellingenpagina zal automatisch in de internet browser weergegeven worden.
- Android:** heeft u de internet browser eenmaal geopend, dan zal de instellingenpagina weergegeven worden.



3 Voer de gevraagde details in op de instellingenpagina.



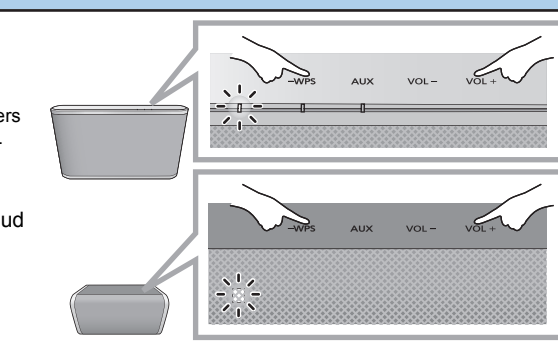
Brandt blauw.



Schakel het netwerk op stand-by.

- Het toestel zal automatisch ingeschakeld worden vanuit de stand-by-modus als het als luidsprekers voor het afspelen geselecteerd wordt.
- Het stroomverbruik in de stand-by-modus zal toenemen.

Raak [-WPS] en [VOL +] aan en houd beide aangeraakt tot het controlelampje van de modus (amber) één keer knippert.

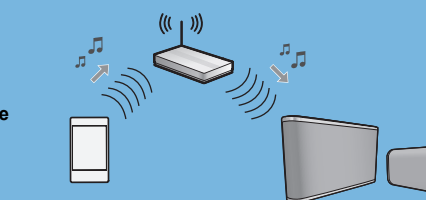


Naar muziek luisteren

Download de app "Panasonic Music Streaming" (gratis), enz.

- iOS:** App Store
- Android:** Google Play™

- Er zijn meer apps beschikbaar. Bezoek voor details de site www.panasonic.com/global/consumer/homeav/allseries/service (Deze site is alleen in het Engels.)



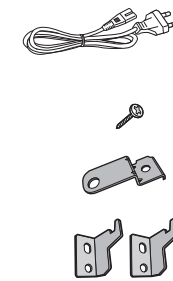
Wi-Fi®-yhteyden opas

Varusteiden tarkistus

- 1 Verkkoakaapeli

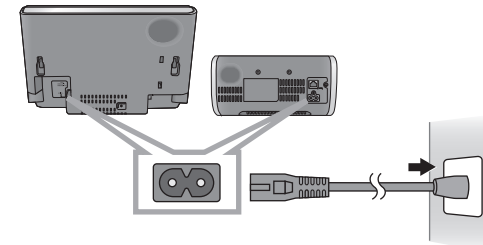
SC-ALL6

- 1 Ruuvi
- 1 Turvakannatin
- 2 Seinäasennuspidikettä

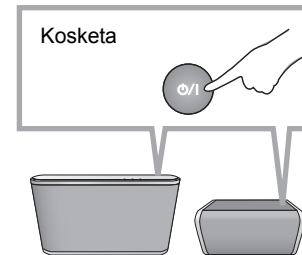


Yksikön päälle kytkeminen

1



2

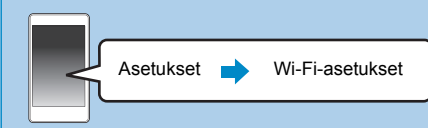
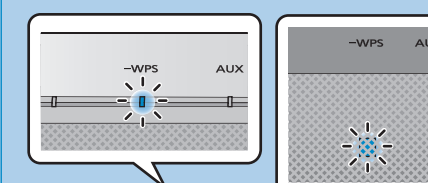


Langattoman verkon valmistelu

- Seuraavat vaiheet perustuvat älypuheliin.
- Älä yhdistä lähiverkkoakaapelia.
- Voit yhdistää tämän laitteen verkkoon myös käyttämällä WPS-tuettua reitintä tai lähiverkkoakaapelia. Jos haluat lisätietoja, katso "Käyttöohjeet <Täysi versio>".

1 Siirry Wi-Fi-asetuksiin.

- Siirry seuraavaan vaiheeseen, kun verkon osoitin muuttuu sinisenä ja punaisena vilkkuvasta sinisenä vilkkuvaksi.

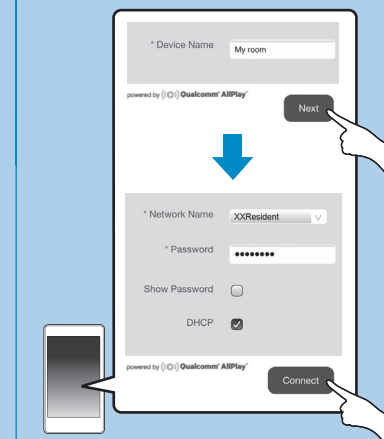


2 Valitse "AllPlay XXXXXX_AJ" yhdistääksesi tähän laitteeseen.

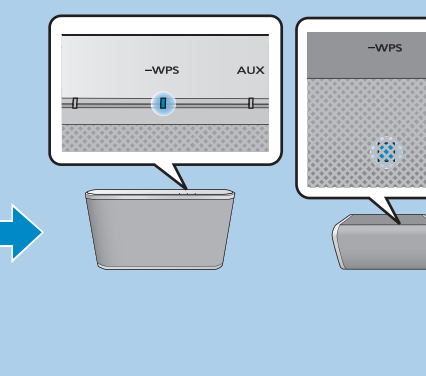
- iOS:** Asetusten sivu näytetään automaattisesti internet-selaimessa.
- Android:** Kun avaat internet-selaimen, näytetään asetusten sivu.



3 Syötä tarvittavat tiedot asetusten sivulle.



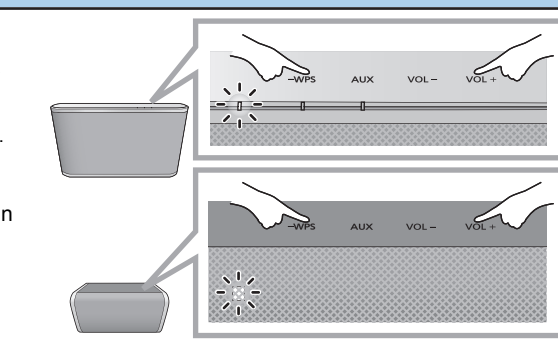
Palaa sinisenä.



Kytke verkon valmistilla päälle.

- Laitte kytkeytyy automaattisesti päälle valmistilasta, kun se valitaan lähetyksälähtötiliksi.
- Virrankulutus valmistilassa lisääntyy.

Kosketa ja pidä painettuna kohta [-WPS] ja [VOL +], kunnes tilaosoitin (kullanruskea) vilkkuu kerran.



Musiikista nauttiminen

Lataa sovellus "Panasonic Music Streaming" (ilmainen) ym.

- iOS:** App Store
- Android:** Google Play™

- On saatavilla muitakin sovelluksia. Jos haluat lisätietoja, tutustu sivustoon www.panasonic.com/global/consumer/homeav/allseries/service (Tämä sivusto on vain englanniksi.)

