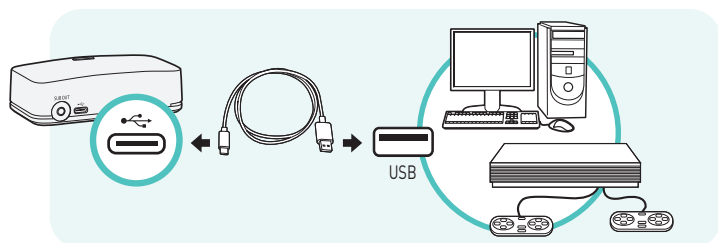
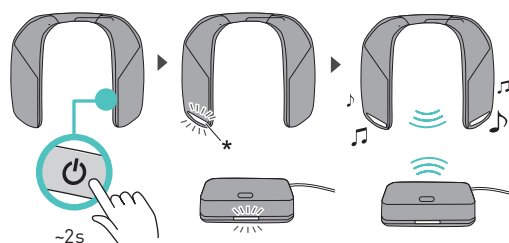


I ANSLUTNING*

För PC • PS4 • PS5 • Nintendo Switch (TV-läge)



III GRUNDLÄGGANDE DRIFT



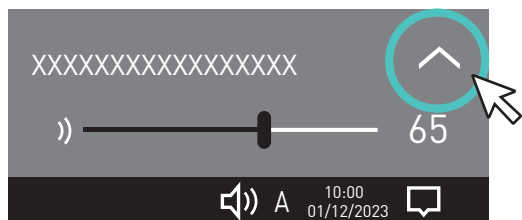
II VID ANSLUTNING TILL EN PC (endast första gången)

Standardinställningen för Windows är "SC-GNW10 (Röst)". För att uppleva surroundljud, ändra inställningen till (Spel)

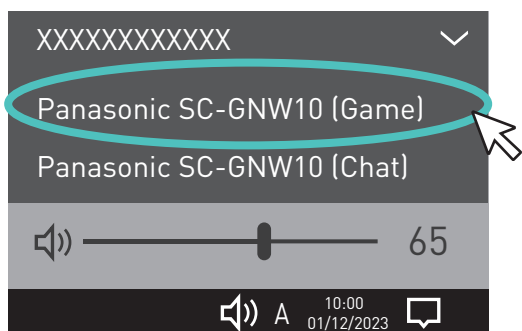
1. Klicka på volymikonen i aktivitetsfältets meddelandefält.



2. Klicka på expansionspilen ovanför huvudvolymkontrollen.



3. Välj Panasonic SC-GNW10 (Spel).



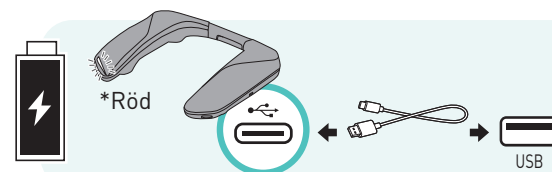
IV POSITIONERING



V MEDDELANDE OM BATTERINIVÅ

- När batterinivån sjunker till 20 % blinkar driftsindikatorn (R) rött och en ton hörs
- För att se återstående laddning, tryck och håll ned [Mute]-knappen medan enheten är på. Se användarhandboken för detaljerade indikatordefinitioner.

VI LADDNING



Vill du förbättra din SoundSlayer-upplevelse? Besök <https://qrco.de/SoundSlayer> från din PC eller bärbara dator för att ladda ner programvara för att anpassa ditt ljud.

TIPS: Justera högtalarljudets placering framåt eller bakåt för en anpassad surroundljudupplevelse.