

5915PC (150X172X38^L)



eMINEBEA.COM

一般仕様 General Specifications

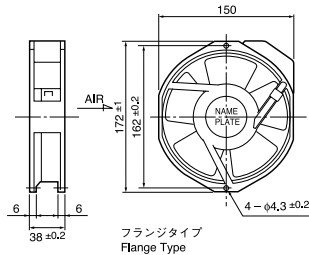
- ◇ モータ構造 : コンデンサー起動インダクションモータ
- ◇ モータ保護 : サーマルプロテクト
(スタンダードスピード)
インピーダンスプロテクト
(ハーフ/ロースピード)
- ◇ 絶縁抵抗 : DC500V メガにて 100M Ω 以上
- ◇ 絶縁耐圧 : AC1800V 3s
- ◇ 許容環境温度範囲 : -10℃ ~ +70℃ (Operating)
-40℃ ~ +70℃ (Storage)
実用上さしつかえない状態で結露無きこと

- ◇ Motor Structure : Capacitor-Run Induction Motor
- ◇ Motor Protection : Thermal Protect (Standard Speed)
Impedance Protect (Half/Low Speed)
- ◇ Insulation Resistance : 100M Ω or over with a DC500V Megger
- ◇ Dielectric Withstand Voltage : AC1800V 3s
- ◇ Allowable Ambient Temperature Range : -10℃ ~ +70℃ (Operating)
-40℃ ~ +70℃ (Storage)
No such condensation as hinders practical use

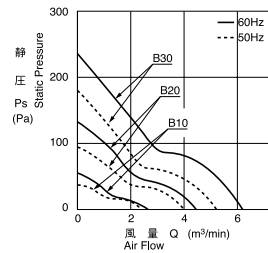
期待できる寿命 Expected Life

- ※故障率 10%
25℃ 50,000 時間
- ※ Failure rate 10%
25℃ 50,000 hours

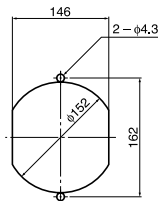
外観図 Outline



特性曲線 Characteristic Curves



取付穴参考寸法 Panel Out-cuts



吸入側 (INLET SIDE) 吐出側 (OUTLET SIDE)

材質 Material

- ケーシング : アルミニウム
- インペラー : ポリカーボネート(ガラス繊維入り)
- 軸受 : ボールベアリング
- 端子 : ファストン #110 相当品
- Casing : Aluminum
- Impeller : Polycarbonate(Glass Fiber-Containing)
- Bearing : Ball Bearings
- Terminal : Faston #110 or Equiv

仕様 Specifications

B30 型スタンダードタイプ Standard Type B30

型式 Model	定格電圧 Rating Voltage	周波数 Fre- quency	起動電圧 Starting Voltage	定格電流 Current	定格入力 Input Power	定格回転速度 Speed	最大風量 Max. Air Flow	最大静圧 Max. Static Pressure	騒音 Noise	質量 Mass
	(V)	(Hz)	(V)	(A) ^{*1}	(W) ^{+10% -20%}	(min ⁻¹) ^{*3}	(m ³ /min) ^{*3}	(Pa) ^{*3}	(dB) ^{*2}	(g)
5915PC-10T-B30-B00	100	50	65	0.470	37.0	2700	5.00	156.8	52	800
		60		0.440	33.0	3200	6.00	215.6	56	
5915PC-12T-B30-A00	115	50	75	0.380	35.0	2700	5.00	156.8	52	
		60		0.360	32.0	3200	6.00	215.6	56	
5915PC-20T-B30-B00	200	50	130	0.230	34.0	2700	5.00	156.8	52	
		60		0.210	33.0	3200	6.00	215.6	56	
5915PC-22T-B30-B00	220	50	145	0.210	40.0	2700	5.00	156.8	52	
		60		0.180	38.0	3200	6.00	215.6	56	
5915PC-23T-B30-A00	230	50	145	0.190	35.0	2700	5.00	156.8	52	
		60		0.180	35.0	3200	6.00	215.6	56	
5915PC-24T-B30-A00	240	50	155	0.180	34.0	2700	5.00	156.8	52	
		60		0.170	34.0	3200	6.00	215.6	56	

仕様 Specifications

B20 型ハーフタイプ Half Type B20

型式 Model	定格電圧 Rating Voltage	周波数 Fre- quency	起動電圧 Starting Voltage	定格電流 Current	定格入力 Input Power	定格回転速度 Speed	最大風量 Max. Air Flow	最大静圧 Max. Static Pressure	騒音 Noise	質量 Mass
	(V)	(Hz)	(V)	(A) ^{*1}	(W) ^{+10%} _{-20%}	(min ⁻¹) ^{*3}	(m ³ /min) ^{*3}	(Pa) ^{*3}	(dB) ^{*2}	(g)
5915PC-10T-B20-B00	100	50	65	0.250	22.0	2200	4.00	98.0	46	800
		60		0.230	23.0	2600	4.70	117.6	50	
5915PC-12T-B20-A00	115	50	75	0.200	21.0	2200	4.00	98.0	46	
		60		0.210	22.0	2600	4.70	117.6	50	
5915PC-20T-B20-B00	200	50	130	0.120	22.0	2200	4.00	98.0	46	
		60		0.140	23.0	2600	4.70	117.6	50	
5915PC-22T-B20-B00	220	50	145	0.110	23.0	2200	4.00	98.0	46	
		60		0.130	26.0	2600	4.70	117.6	50	
5915PC-23T-B20-A00	230	50	145	0.120	23.0	2200	4.00	98.0	46	
		60		0.140	26.0	2600	4.70	117.6	50	
5915PC-24T-B20-A00	240	50	145	0.100	22.0	2200	4.00	98.0	46	
		60		0.110	26.0	2600	4.70	117.6	50	

B10 型ロードタイプ Low Type B10

型式 Model	定格電圧 Rating Voltage	周波数 Fre- quency	起動電圧 Starting Voltage	定格電流 Current	定格入力 Input Power	定格回転速度 Speed	最大風量 Max. Air Flow	最大静圧 Max. Static Pressure	騒音 Noise	質量 Mass
	(V)	(Hz)	(V)	(A) ^{*1}	(W) ^{+10%} _{-20%}	(min ⁻¹) ^{*3}	(m ³ /min) ^{*3}	(Pa) ^{*3}	(dB) ^{*2}	(g)
5915PC-10T-B10-B00	100	50	65	0.170	16.0	1400	2.40	43.1	35	800
		60		0.200	18.0	1650	2.90	60.7	38	
5915PC-12T-B10-A00	115	50	75	0.160	16.0	1400	2.40	43.1	35	
		60		0.190	18.0	1650	2.90	60.7	38	
5915PC-20T-B10-B00	200	50	130	0.110	16.0	1400	2.40	42.1	35	
		60		0.130	18.0	1650	2.90	60.7	38	
5915PC-22T-B10-B00	220	50	130	0.100	16.0	1400	2.40	42.1	35	
		60		0.120	18.0	1650	2.90	60.7	38	
5915PC-23T-B10-A00	230	50	145	0.090	16.0	1400	2.40	42.1	35	
		60		0.110	18.0	1650	2.90	60.7	38	
5915PC-24T-B10-A00	240	50	145	0.090	16.0	1400	2.40	42.1	35	
		60		0.110	18.0	1650	2.90	60.7	38	

回転方向：ラベルから見て反時計方向
風吹き出し方向：ラベル側

Rotation: Counterclockwise as seen from the label side.
Airflow Outlet: Label side

*1: Maximum Values in Free Air

*2: Average Values in Free Air

*3: Minimum Values in Free Air