

FBL06A (60[□]x 25.5^L)



eMINEBEA.COM

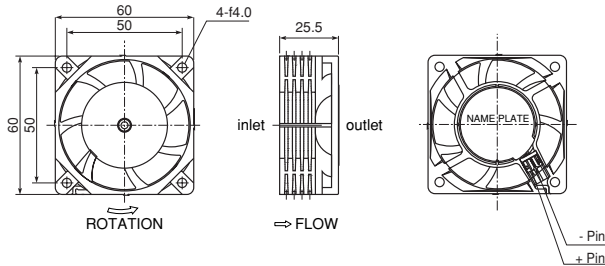
一般仕様 General Specifications

- ◇許容環境温度範囲：-10℃ to +70℃ (65%RH) (Operating)
-40℃ to +75℃ (65%RH) (Storage)
実用上さしつかえない状態で結露無きこと
- ◇ Allowable Ambient Temperature Range :
-10℃ to +70℃ (65%RH) (Operating)
-40℃ to +75℃ (65%RH) (Storage)
No such condensation as hinders practical use

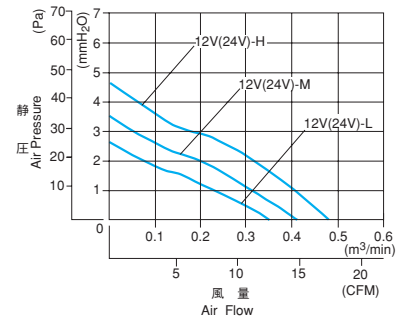
期待できる寿命 Expected Life

- ※故障率 10%
50,000 時間 (40℃, 65%RH)
- ※ Failure rate 10%
50,000 hours (40℃, 65%RH)

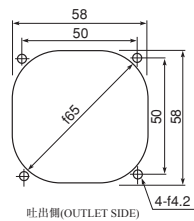
外觀図 Outline



特性曲線 Characteristic Curves



取付穴参考寸法 Panel Out-cuts



材質 Material

- ◇軸受 : ハイドロウェーブベアリング
- ◇Bearing : Hydro Wave Bearing

仕様 Specifications

型式 Model	定格電圧 Rated Voltage	使用電圧範囲 Operating Voltage	定格電流 Current	定格入力 Input Power	定格回転速度 Rated Speed	騒音 Noise
	(V)	(V)	(mA)*1	(W)*1	(r/min)	(dB-A)*1
FBL06A12L	12	7 to 13.8	100	1.20	3200	24.0
FBL06A12M			120	1.44	3700	28.0
FBL06A12H			155	1.86	4200	32.0
FBL06A24L	24	14 to 27.6	60	1.44	3200	24.0
FBL06A24M			70	1.68	3700	28.0
FBL06A24H			85	2.04	4200	32.0

回転方向：ラベルから見て時計方向
風吹き出し方向：ラベル側

Rotation: Clockwise as seen from the label side.
Airflow Outlet: Label side

*1: Average Values in Free Air