

## 一目でわかるパナソニック

### ■2016年度 連結業績

%表示は対前年比

売上高	7兆3,437億円 (96%)
営業利益	2,768億円 (120%)
当期純利益	1,494億円 (90%)
(親会社の所有者に帰属)	
基本的1株当たり当期純利益	64.33円
(親会社の所有者に帰属)	

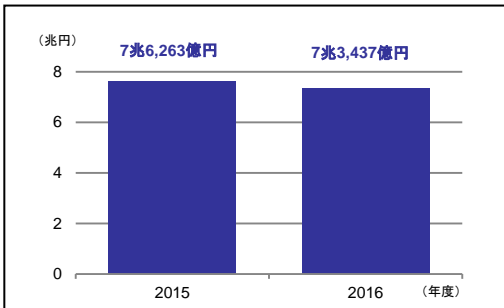
### ■2017年度 連結業績見通し

2017年5月11日現在

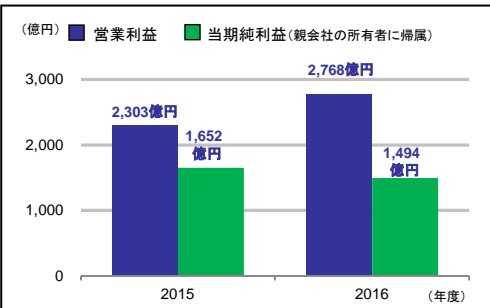
%表示は対前年比

売上高	7兆8,000億円 (106%)
営業利益	3,350億円 (121%)
当期純利益	1,600億円 (107%)
(親会社の所有者に帰属)	
基本的1株当たり当期純利益	68.60円
(親会社の所有者に帰属)	

### ■売上高



### ■営業利益・当期純利益(親会社の所有者に帰属)



### ■会社概要 (2017年3月31日現在)

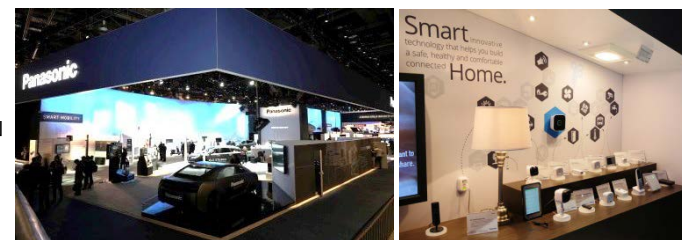
社名	パナソニック株式会社 (証券コード 6752)	
本社所在地	〒571-8501 大阪府門真市大字門真1006番地	
設立	1935年12月 (創業 1918年3月)	
取締役社長	津賀 一宏	
従業員数	257,533名(連結)	資本金: 2,587億円
連結対象会社数	496社(親会社および連結子会社)	

### ■トピックス

#### GES 2017

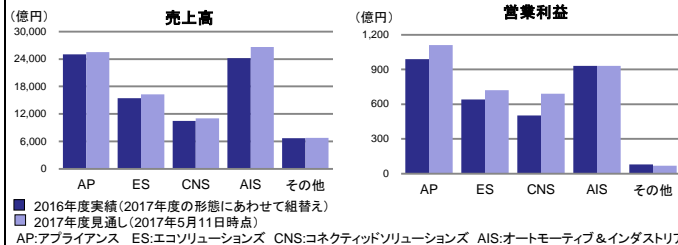
独自技術をいかにしながら  
パートナー企業との協業で  
実現するこれからの  
街・暮らしを、「Smart Mobility」  
「Smart Entertainment」  
「Smart Home」の3シーンで  
提案しました。

リリース

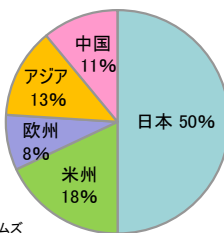


### ■セグメント別情報 / 地域別売上高

#### ■セグメント別情報 (2016年度実績/2017年度見通し)



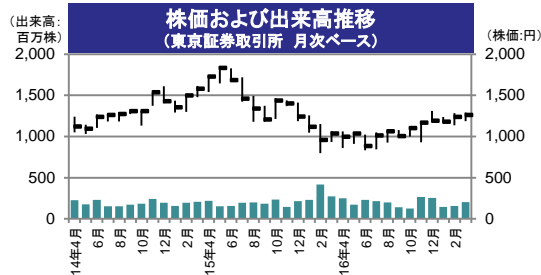
#### ■地域別売上高 (2016年度実績)



### ■株式データ (2017年3月31日現在)

■発行済株式総数: 2,453,053,497株 (自己株式 120,648,723株含む) ■単元株数: 100株  
■株主数: 486,489名 ■上場取引所: 東京、名古屋

株式所有者別分布	(%)	配当金の推移 (1株当たり) (円)
金融機関等	30.8	2016年度 25
外国法人等	32.6	2015年度 25
その他国内法人	7.0	2014年度 18
個人・その他	24.7	2013年度 13
自己株式	4.9	2012年度 0



### ■主要商品ハイライト (2017年4月1日現在)

#### アプライアンス

エアコン	ショーケース
テレビ	ヘアードライヤー

#### エコソリューションズ

システムキッチン	照明器具
空気清浄機	HIT太陽光パネル
	配線器具

#### コネクティッドソリューションズ

プロジェクター	福文字タブレット TOUGH PAD
航空機内 エンターテインメントシステム	電子部品自動実装システム

#### オートモーティブ&インダストリアルシステムズ

	ディスプレイオーディオ
EVリレー	リチウムイオン電池