

UNTUK SEGERA DIRILIS

PanaHome Deltamas Indonesia Meluncurkan 18 Rumah Pintar Eksklusif dengan *Complete Air Management System* di SAVASA

Kenyamanan dan Kontrol Terpusat melalui Aplikasi Seluler untuk perlindungan udara 24 jam

Jakarta, 3 September 2021 – PT. PanaHome Deltamas Indonesia, yang merupakan bagian dari Panasonic Group, telah memulai penjualan dan pembangunan untuk 18 Smart Home di cluster ASA, yang untuk pertama kalinya dilengkapi dengan teknologi terbaru Panasonic, yakni *Complete Air Management System*. Dimana, 8 unit dari seluruh rumah tersebut dijadwalkan akan selesai pada akhir tahun ini dan mendapatkan pembebasan pajak pertambahan nilai (PPN). Cluster ASA adalah salah satu dari empat cluster di dalam SAVASA, pengembangan kota pintar dengan unit rumah yang didukung oleh Panasonic yang menampilkan fitur *smart living* dan teknologi bangunan tahan gempa. Lingkungan perumahan sedang dalam pengembangan Deltamas-Cikarang, Bekasi, Indonesia, dan fasilitas siap pakai di sekitarnya. Berlokasi strategis di jantung Kota Deltamas, menyediakan akses mudah ke kawasan pusat bisnis dan lokasi terkemuka lainnya.

Rumah sehat dengan udara bersih dan segar sangat penting dalam kehidupan sehari-hari. Salah satu dari banyaknya tantangan yang dihadapi pemilik rumah di dalam ruangan adalah polutan yang tidak terlihat seperti PM2.5, bahan kimia berbahaya yang dikeluarkan oleh bahan bangunan dan furnitur, serta peningkatan konsentrasi CO₂ saat kita bernapas. Sebagai pemimpin global dalam teknologi dan inovasi dengan pengalaman lebih dari 60 tahun dalam kualitas udara dalam ruangan, Panasonic berkomitmen untuk menyediakan lingkungan hidup yang nyaman dengan udara berkualitas. *Complete Air Management System* Panasonic adalah sistem manajemen kualitas udara cerdas baru yang terus-menerus mendeteksi kualitas udara dalam ruangan. Sistem ini terdiri dari pendingin ruangan terbaru Panasonic dengan teknologi nanoe™ X, sistem ventilasi, dan *Remote Control IAQ (Indoor Air Quality)*. Dengan sistem ini, penghuni dapat memeriksa dan mengelola kualitas udara dengan mengontrol unit pendingin udara dan unit ventilasi di rumah untuk memastikan lingkungan selalu menyenangkan bagi keluarga.

“Kini orang-orang menghabiskan lebih banyak waktu di rumah daripada biasanya dikarenakan situasi pandemi pada saat ini. Perubahan ini telah membawa perhatian tambahan pada kualitas udara dalam ruangan karena mereka sekarang juga memperhatikan udara yang mereka hirup. *Complete Air Management System* Panasonic memberikan solusi ideal yang menawarkan penginderaan otomatis dan kontrol operasi pada pendingin udara dan ventilator. Dengan sistem ini, pemilik rumah dapat memantau kualitas udara dalam ruangan mereka di rumah dengan *Remote Control IAQ* atau bahkan dengan perangkat seluler mereka ketika mereka pergi, membantu mereka untuk menjaga lingkungan udara yang optimal sepanjang hari,” kata Wulang Nur W., Co-General Manager PT. Manajer PanaHome Deltamas Indonesia.

“Di SAVASA, tujuan kami adalah memberikan solusi rumah dan tempat tinggal terbaik bagi masyarakat Indonesia. Kami mengantisipasi rumah dengan teknologi yang memungkinkan kualitas udara untuk menjadi masa depan rumah pintar. Dengan memperkenalkan unit rumah eksklusif ini beserta *Complete Air Management System* Panasonic, kami ingin mendorong lebih banyak pembeli rumah untuk mengadopsi sistem tersebut dan hidup lebih baik dengan udara yang berkualitas,” tambahnya.

###

Tentang SAVASA

SAVASA adalah sebuah proyek yang saat ini sedang dikembangkan oleh PanaHome Deltamas Indonesia yang merupakan unit hunian yang berfokus pada 4 konsep smart: 1. Smart township, 2. Smart security, 3. Smart home dan 4. Smart community. Proyek seluas 37 ha dengan total kapasitas sekitar 2.500 unit rumah yang mampu menampung sekitar 10.000 penduduk ini direncanakan akan selesai pada tahun 2030. Hingga saat ini pengembangan cluster pertama sudah mulai melakukan serah terima unit sejak bulan Juli 2020. Untuk cluster NIWA kedua akan mulai dipasarkan pada pertengahan 2021.

Rencana untuk perumahan (18 unit) yang dilengkapi dengan *Complete Air Management System* Panasonic



Gambar jadi (gambar akan diganti) [Cluster ASA]



Denah bangunan

Tentang Panahome Deltamas Indonesia

PanaHome Deltamas Indonesia adalah sebuah perusahaan gabungan antara PT. Panasonic Homes Gobel Indonesia dan PT. Puradelta Lestari Tbk yang bergerak di bidang proyek pembangunan perkotaan yang komprehensif di Kota Deltamas. Perusahaan didirikan pada November 2017 dengan 51% dari keseluruhan saham dimiliki oleh PT. Panasonic Homes Gobel Indonesia dan 49% dimiliki oleh PT. Puradelta Lestari Tbk.

Untuk informasi lebih lanjut, silakan hubungi:

PT. PanaHome Deltamas Indonesia

Wulang Nur W.

Co-General Manager

Email: wulangnur.widyatmoko@id.panasonic.com

Panasonic Gobel Group

Viya Arsawireja

Head of Corporate Communications

- PT. Panasonic Gobel Indonesia

Jl. Dewi Sartika 14 (Cawang II), Jakarta 13630

Phone: +62-218015710

E-mail: corp.comm.@id.panasonic.com

[Appendix]

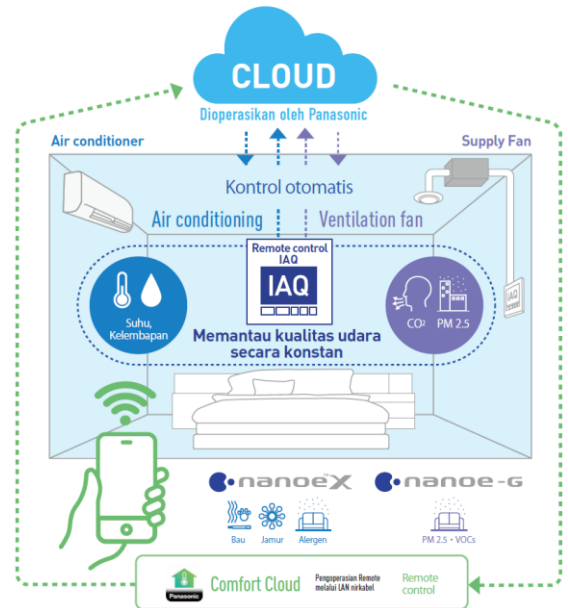
Fitur Complete Air Management System Panasonic

Sistem ini mengintegrasikan dan memungkinkan kontrol otomatis untuk pengoperasian pendingin udara dan sistem ventilasi. Diprogram dengan algoritme otomatis penuh, Complete Air Management System secara otomatis mengontrol dan memantau kualitas udara dalam ruangan.

(i) **Fresh Air Management** – mengatur operasi ventilasi untuk menghilangkan kontaminan dalam ruangan serta membawa udara segar dan bersih. Kipas ventilasi Panasonic dengan filter mampu menghilangkan hingga 95%^{*1} PM2.5 atau lebih saat memasukkan udara dari luar. Teknologi nanoe™ X menghambat kontaminan di udara dan melekat seperti alergen, jamur, virus dan bau untuk menjaga kualitas udara.

(ii) **User-Friendly Control** – akses mudah intuitif dan cepat ke berbagai opsi kontrol.

(iii) **Energy Saving** – meminimalkan pemborosan energi dengan mengurangi beban operasi pada pendingin udara.



Remote Control IAQ

Pengontrol cerdas yang dipasang di dinding yang memiliki 4 sensor untuk mendeteksi polutan dan menampilkan informasi tentang kualitas udara dalam ruangan.



Aplikasi Panasonic Comfort Cloud



Comfort Cloud



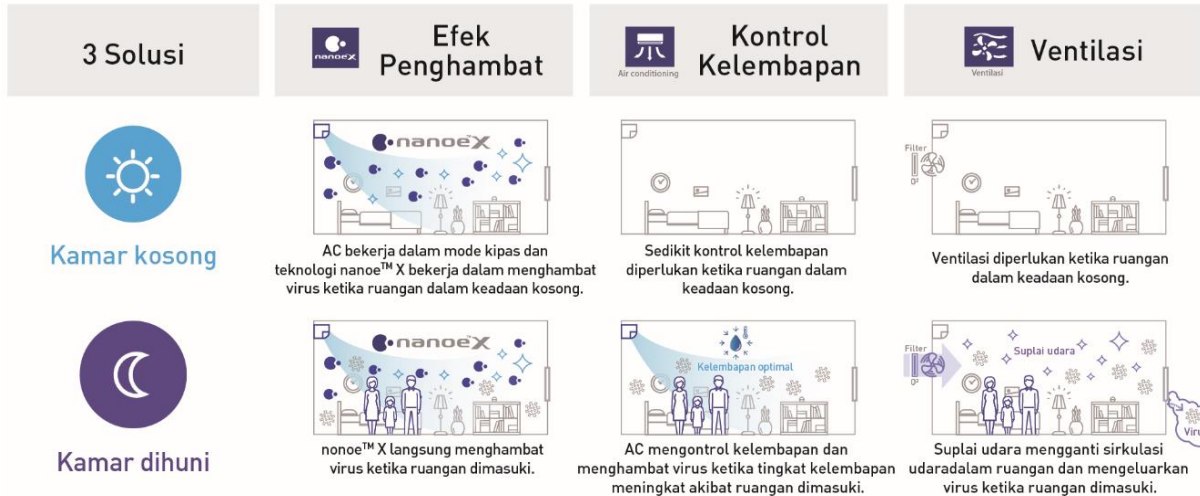
Kemudahan pengoperasian
Dengan aplikasi Comfort Cloud Panasonic, sistem dapat dikontrol dari jarak jauh.

Kemudahan dalam registrasi
3 langkah mudah menghubungkan AC dengan kipas ventilasi



Panasonic Comfort Cloud memungkinkan pengguna untuk memantau kualitas udara dalam ruangan, mengakses berbagai fungsi, termasuk mengirimkan peringatan dan mengontrol pendingin udara dari jarak jauh melalui perangkat seluler. Ada 4 elemen kualitas udara yaitu suhu, kelembaban, tingkat PM2.5 serta tingkat CO₂ dan dievaluasi berdasarkan skala 100. Untuk mengoperasikan Complete Air Management System, pengguna harus terlebih dahulu menghubungkan Remote Control IAQ dengan cloud melalui aplikasi.

3 solusi untuk perlindungan antivirus



(1) Menghambat virus di udara dan virus yang menempel dengan nanoe™ X saat di rumah atau di luar rumah

Pendingin udara Panasonic dengan teknologi nanoe™ X dapat secara efektif menghambat tidak hanya partikel virus di udara yang mengambang di udara, tetapi juga virus yang menempel pada objek seperti gagang pintu, sakelar, dan kain. Mode nanoe™ dapat diaktifkan dan berfungsi secara independen tanpa operasi pendinginan untuk terus membersihkan ruang hidup, menyediakan ruang yang lebih bersih dan lebih nyaman sepanjang hari.

Pengujian terbaru yang dilakukan pada bulan Desember 2020 dengan [Texcell](#) telah memverifikasi bahwa pendingin udara Panasonic dengan teknologi nanoe™ X memiliki efek penghambatan sebesar 91,4% terhadap virus corona (SARS-CoV-2) di area ruang seluas 6,7m³ dalam 8 jam.

(2) Menjaga kelembapan optimal dengan pendingin udara dan ventilasi

Kelembapan yang rendah dapat meningkatkan daya tahan virus, sedangkan kelembapan yang tinggi juga dapat meningkatkan aktivitas virus. American Society of Heating, Refrigerating, and Air-Conditioning (ASHRAE) merekomendasikan kelembapan relatif dalam ruangan yang ideal untuk dipertahankan yaitu dalam kisaran antara 40% dan 60%. *Complete Air Management System* Panasonic membantu menjaga ruang dalam ruangan dengan kelembapan optimal untuk mencegah efek buruk dengan mengontrol pendingin udara dengan fungsi penurun kelembapan dan kipas ventilasi dengan fungsi pelembab.

(3) Sensor untuk mengaktifkan kipas suplai untuk menarik udara tidak sehat keluar dari ruang hidup

Lingkungan udara dalam ruangan dilacak oleh sensor CO₂ di pengontrol IAQ. Semakin besar volume ventilasi (masuknya udara luar), semakin rendah polutan yang dihasilkan di dalam ruangan. Ketika tingkat CO₂ yang tinggi terdeteksi, kipas ventilasi akan secara otomatis menyala untuk menukar udara ruangan. Ini berfungsi untuk membawa udara segar dan menarik udara tidak sehat keluar dari rumah.

Semakin tinggi tingkat ventilasi, semakin sedikit waktu yang dibutuhkan untuk menghilangkan virus.

Catatan

*1: Ini merupakan nilai kinerja filter dan tidak mewakili nilai keseluruhan dari sistem ventilasi.