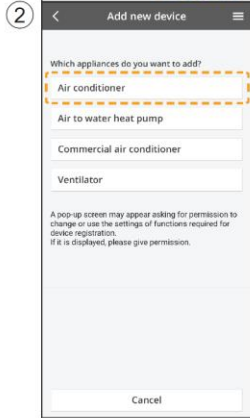
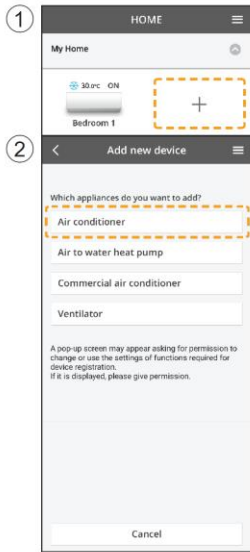


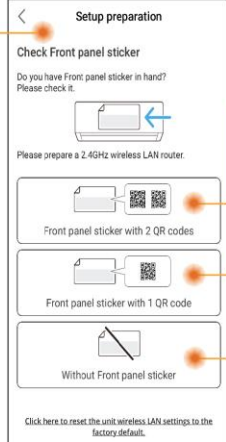
Configuración de la aplicación

Añadir un nuevo dispositivo de aire acondicionado

Es necesario registrar el aire acondicionado antes de usar la aplicación "Panasonic Comfort Cloud".



Configurar la conexión a la red (mando a distancia inalámbrico)



Identifique y seleccione el estado de disponibilidad del código QR:

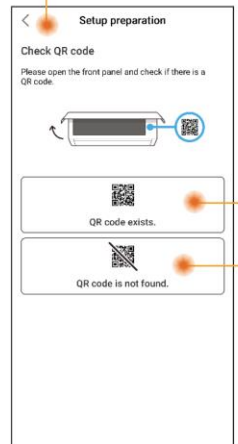
2 códigos QR
Configuración del escaneo de QR

Configuración con el modo AP

1 código QR
Configuración manual del método AP (Consulte las páginas 1-2)

Configuración manual del método WPS (Consulte las páginas 2-3)

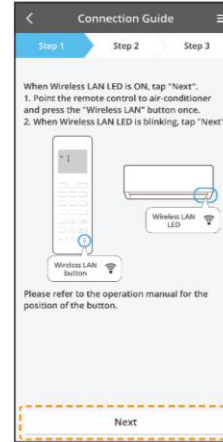
Configurar la conexión a la red (mando a distancia con cable)



Configurar la conexión a la red (Mando a distancia inalámbrico) - (1 código QR)

Configuración manual: método AP

1 Siga las instrucciones de la pantalla de la aplicación. Presione "Next".



Parpadeo rápido	La unidad está estableciendo la conexión.
Parpadeo lento	La unidad no está asegurando la conexión.
Sin parpadeo (fijo)	La unidad ha establecido la conexión.

• Puede establecer la conexión a la unidad incluso si esta está APAGADA.

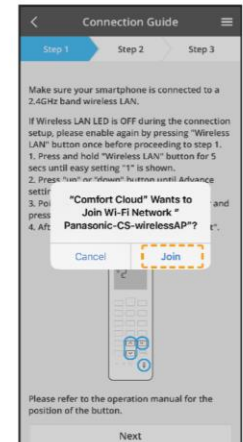
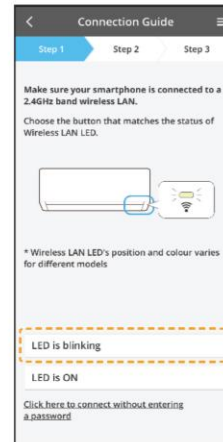
Nota

• Si el led de la red LAN inalámbrica parpadea de forma continua y no desea utilizar la aplicación, pulse el botón de LAN inalámbrica para apagarla.

2 Presione "LED is blinking".

3 Siga las instrucciones de la pantalla de la aplicación. Presione "Next".

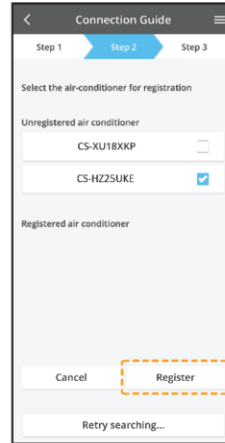
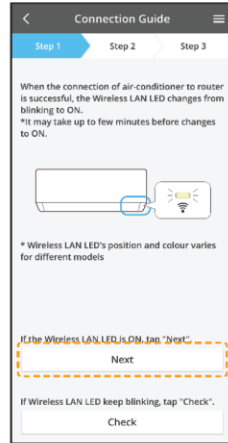
4 Presione "Join".



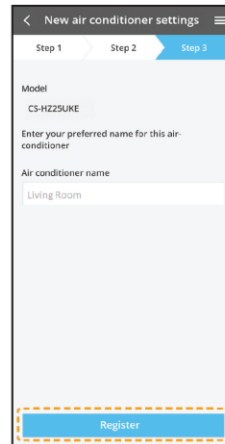
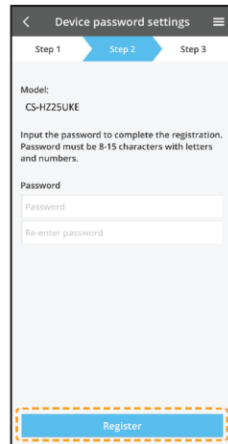
Configurar la conexión a la red (Mando a distancia inalámbrico) - (1 código QR)

Configuración manual: método AP

- Introduzca la contraseña del router.
- Presione "Next".
- Seleccione el aire acondicionado que quiere registrar.



- Presione "Next".
- Establezca una contraseña.
- Introduzca un nombre para el aire acondicionado.

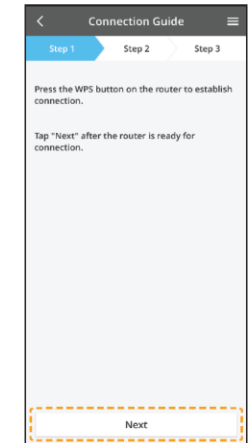
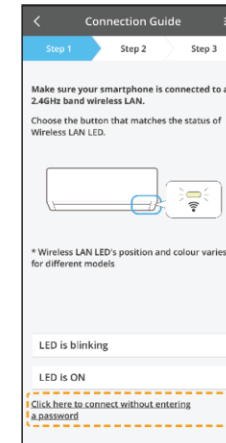
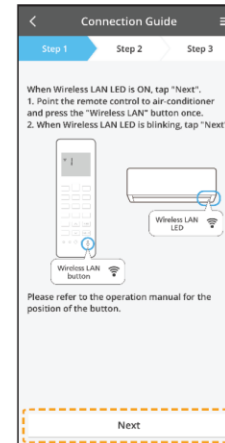


- Guarde la contraseña para uso futuro.

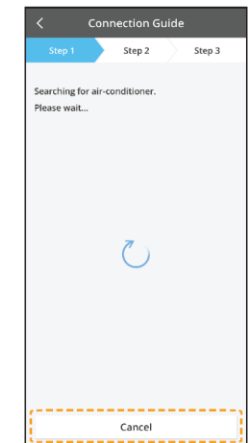
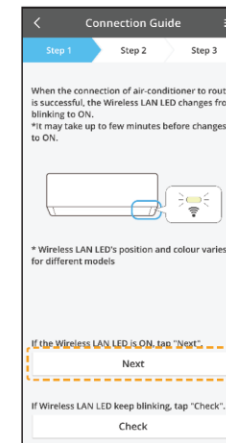
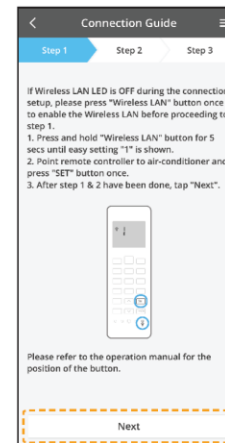
Configurar la conexión a la red (Mando a distancia inalámbrico) - (1 código QR)

Configuración manual: método WPS

- Siga las instrucciones de la pantalla de la aplicación. Presione "Next".
- Presione "connect without entering password".
- Presione "Next".



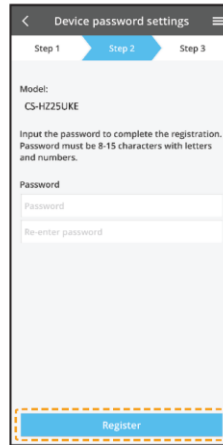
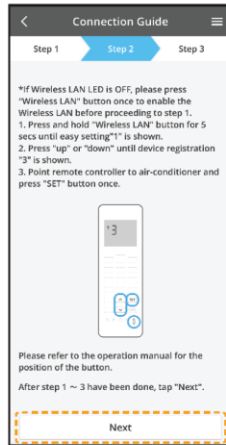
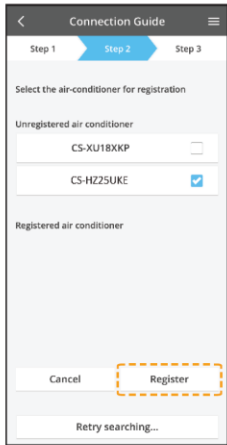
- Siga las instrucciones de la pantalla de la aplicación. Presione "Next".
- Presione "Next".
- Conexión en curso.



Configurar la conexión a la red (Mando a distancia inalámbrico) - (1 código QR)

Configuración manual: método WPS

- 7 Seleccione el aire acondicionado que quiere registrar.
- 8 Siga las instrucciones de la pantalla de la aplicación. Presione "Next".
- 9 Establezca una contraseña.



- 10 Introduzca un nombre para el aire acondicionado.

