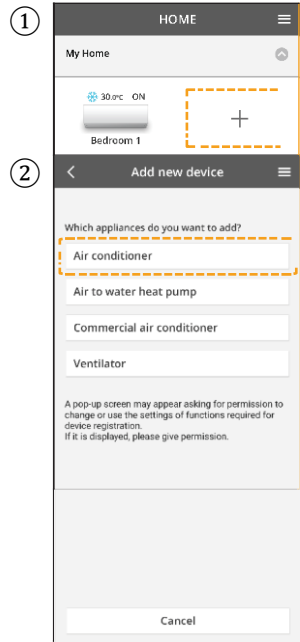


## Cài đặt ứng dụng

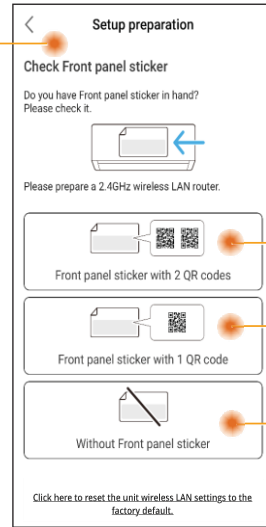
### Thêm thiết bị điều khiển không khí mới

Máy điều hòa không khí cần được đăng ký trước khi sử dụng ứng dụng “Panasonic Comfort Cloud”.



①

### Cài đặt kết nối mạng (Điều khiển từ xa không dây)



Xác định và chọn điều kiện khả dụng của mã QR.

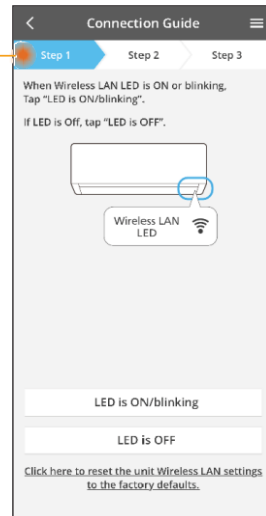
#### 2 mã QR

Thiết lập bằng cách quét mã QR  
(Tham khảo trang 1-2) hoặc  
Thiết lập bằng chế độ AP  
(Tham khảo trang 2-3)

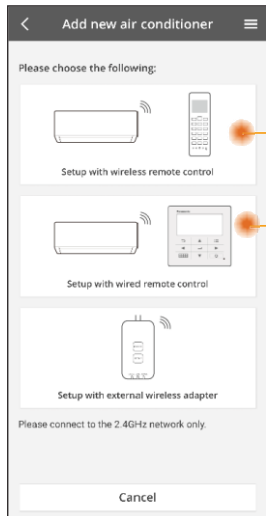
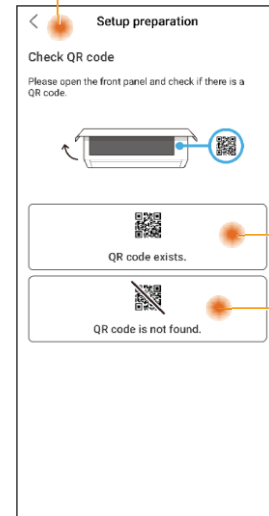
#### 1 mã QR

Phương pháp AP thiết lập thủ công  
Phương pháp WPS thiết lập thủ công

### Cài đặt kết nối mạng (Điều khiển từ xa có dây)



③



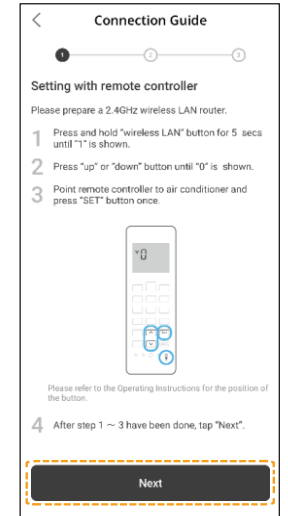
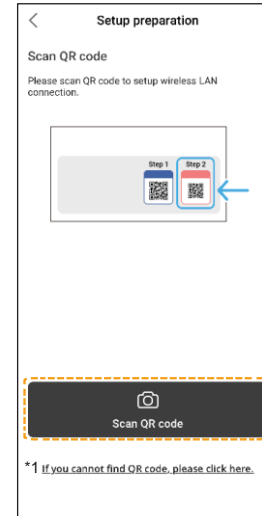
## Cài đặt kết nối mạng (Điều khiển từ xa không dây) - (2 mã QR)

### Thiết lập bằng cách quét mã QR

① Chạm vào “Scan QR code”.

② Đang quét.

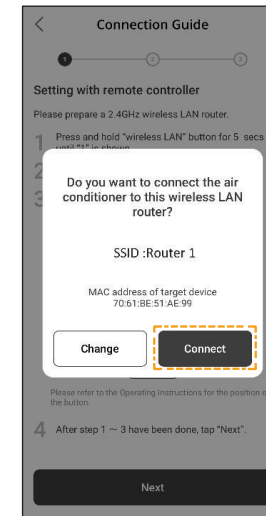
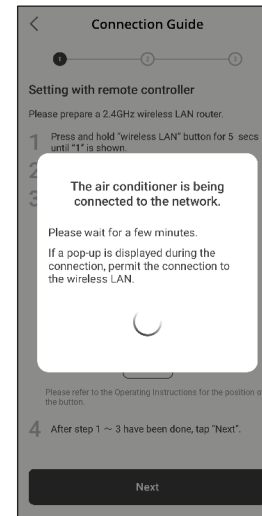
③ Làm theo hướng dẫn trên



④ Đang kết nối.

⑤ Chạm vào “Connect”.

⑥ Chọn bộ định tuyến.

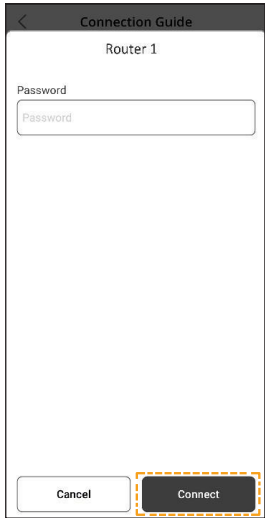


\*1 Nếu quá trình quét mã QR không thành công. Tiếp tục nhấn “Thiết lập bằng chế độ AP”. (Tham khảo trang 2-3)

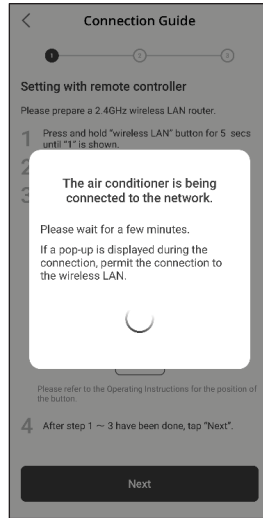
## Cài đặt kết nối mạng (Điều khiển từ xa không dây) - (2 mã QR)

### Thiết lập bằng cách quét mã QR

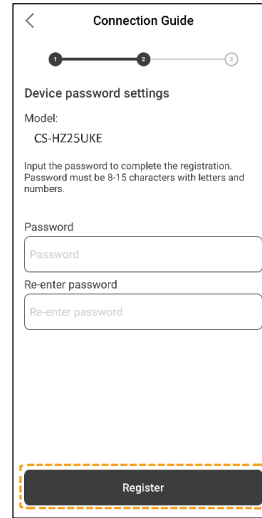
- ⑦ Nhập mật khẩu bộ định tuyến.



- ⑧ Đăng kết nối.

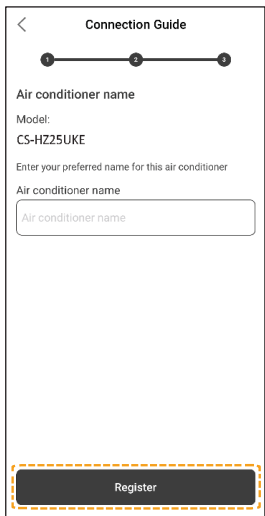


- ⑨ Đặt mật khẩu.

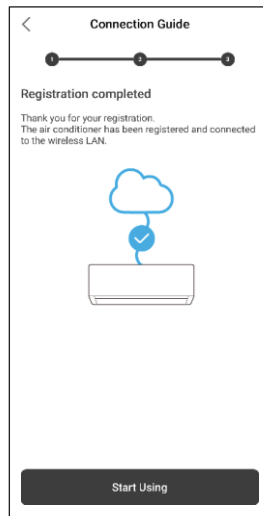


- Ghi nhớ mật khẩu để sử dụng sau này.

- ⑩ Nhập tên cho máy điều hòa không khí.



- ⑪ Đăng ký đã hoàn tất.



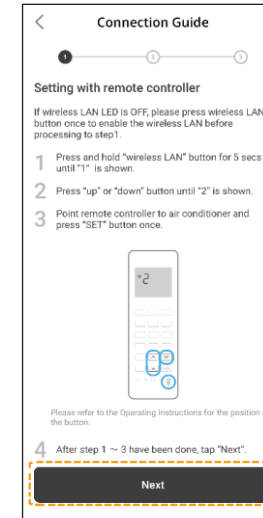
## Cài đặt kết nối mạng (Điều khiển từ xa không dây) - (2 mã QR)

### Thiết lập bằng chế độ AP

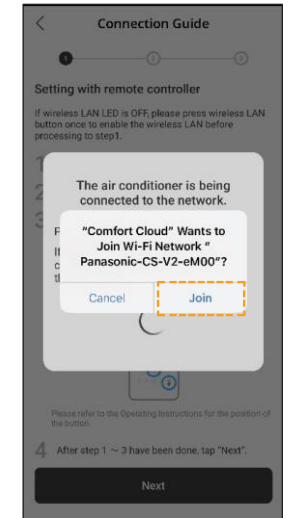
- ① Tiếp tục nhấn “can't find QR code”.



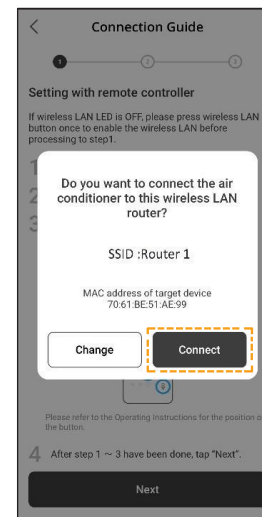
- ② Làm theo hướng dẫn trên màn hình ứng dụng. Chạm vào “Next”.



- ③ Chạm vào “Connect”.



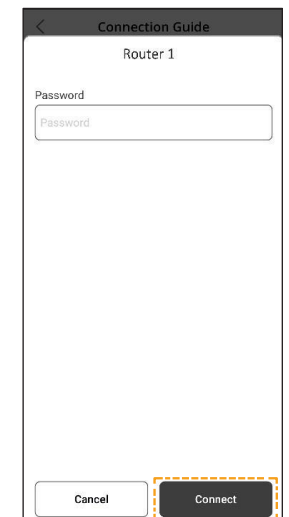
- ④ Chạm vào “Connect”.



- ⑤ Chọn bộ định tuyến.



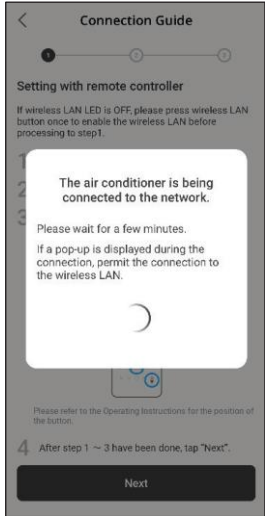
- ⑥ Nhập mật khẩu bộ định tuyến.



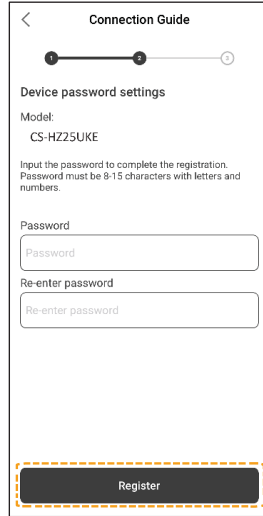
## Cài đặt kết nối mạng (Điều khiển từ xa không dây) - (2 mã QR)

### Thiết lập bằng chế độ AP

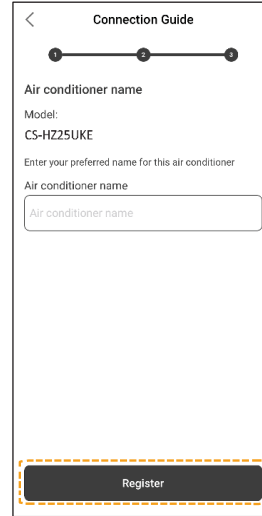
⑦ Đang kết nối.



⑧ Đặt mật khẩu.



⑨ Nhập tên cho máy điều hòa không khí.



- Ghi nhớ mật khẩu để sử dụng sau này.

⑩ Đăng ký đã hoàn tất.

