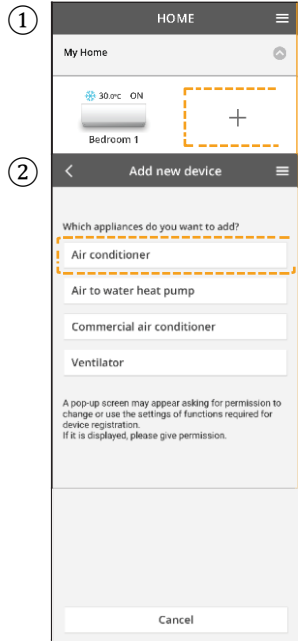


## Cài đặt ứng dụng

### Thêm thiết bị điều hòa không khí mới

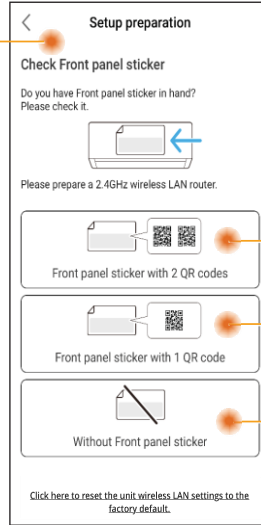
Máy điều hòa không khí cần được đăng ký trước khi sử dụng ứng dụng "Panasonic Comfort Cloud".



②

### Cài đặt kết nối mạng (Điều khiển từ xa không dây)

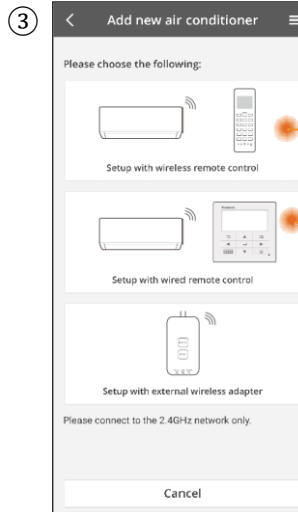
Xác định và chọn điều kiện khả dụng của mã QR.



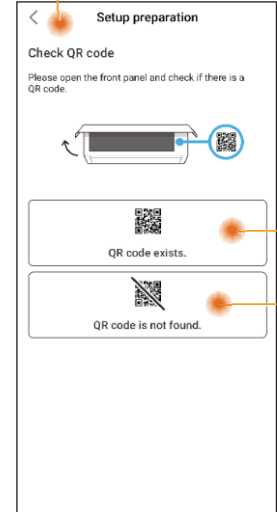
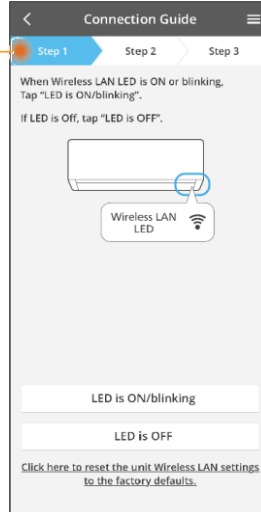
**2 mã QR**  
Thiết lập bằng cách quét mã QR hoặc  
Thiết lập bằng chế độ AP

**1 mã QR**  
Phương pháp AP thiết lập thủ công (Tham khảo trang 1-2)  
hoặc  
Phương pháp WPS thiết lập thủ công (Tham khảo trang 2-3)

### Cài đặt kết nối mạng (Điều khiển từ xa có dây)



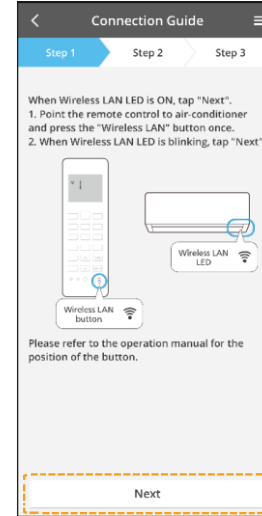
③



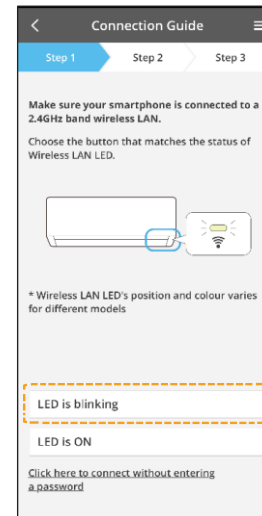
## - Cài đặt kết nối mạng (Điều khiển từ xa không dây) - (1 mã QR)

### Thiết lập thủ công - Phương pháp AP

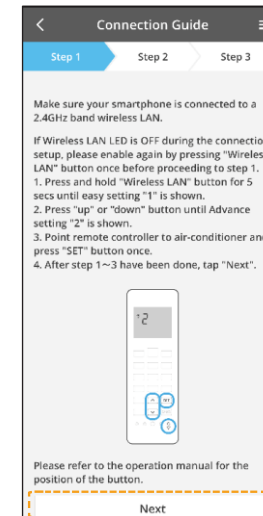
① Làm theo hướng dẫn trên màn hình ứng dụng. Chạm vào "Next".



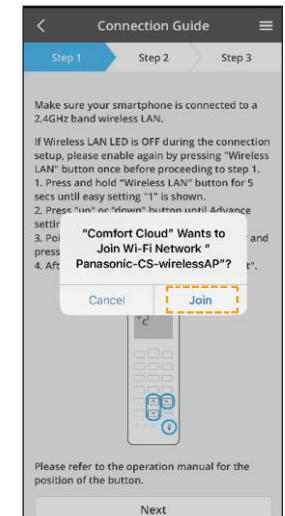
② Chạm vào "LED is blinking".



③ Làm theo hướng dẫn trên màn hình ứng dụng. Chạm vào "Next".



④ Chạm vào "Join".



Nhấp nháy nhanh	Thiết bị đang thiết lập kết nối.
Nhấp nháy chậm	Thiết bị không đảm bảo kết nối.
Không nhấp nháy (sáng liên tục)	Thiết bị đã thiết lập kết nối.

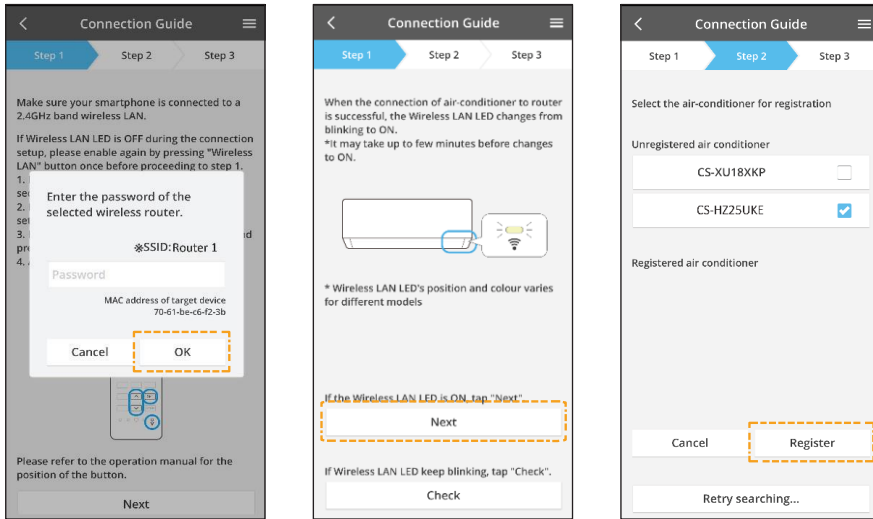
• Có thể thiết lập kết nối với thiết bị ngay cả khi thiết bị đang TẮT.

### Lưu ý

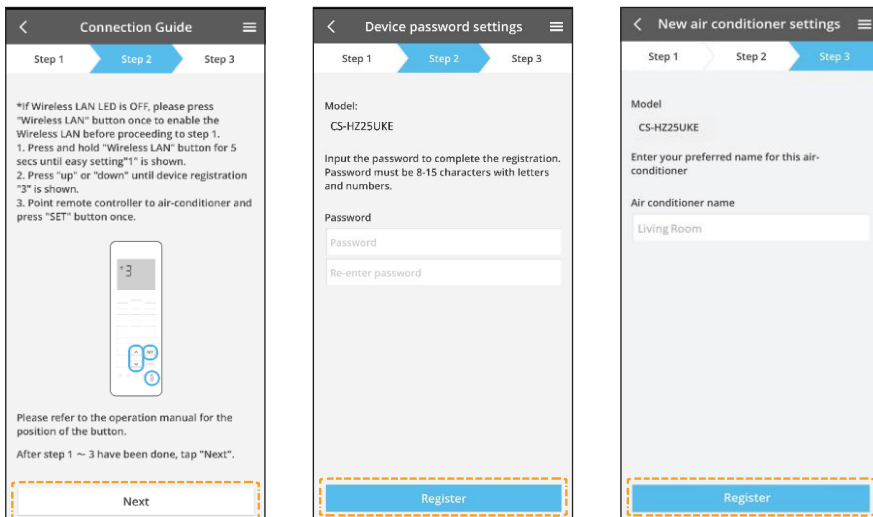
• Nếu đèn LED mạng LAN không dây nhấp nháy liên tục, hãy nhấn nút trên thiết bị mạng LAN không dây để tắt.

Thiết lập thủ công - Phương pháp AP

- ⑤ Nhập mật khẩu bộ định tuyến.
- ⑥ Chạm vào "Next".
- ⑦ Chọn máy điều hòa không khí để đăng ký.



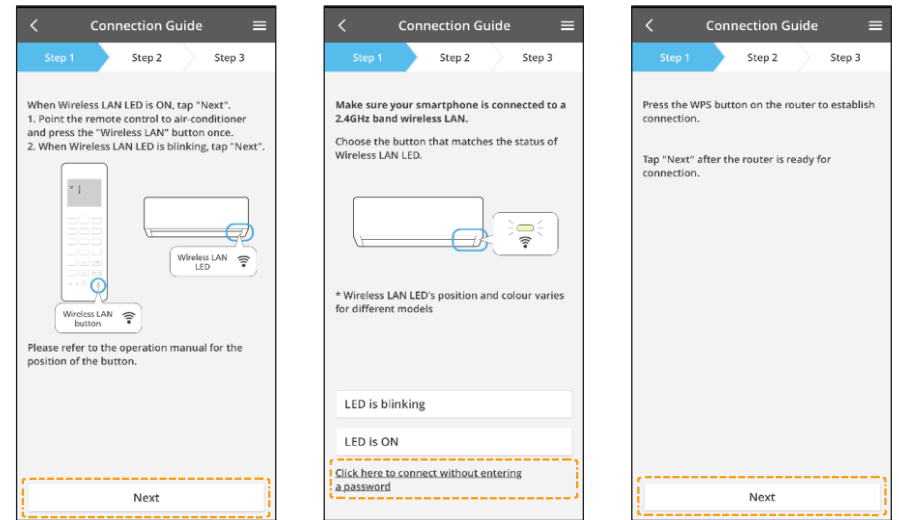
- ⑧ Chạm vào "Next".
- ⑨ Đặt mật khẩu.
- ⑩ Nhập tên cho máy điều hòa không khí.



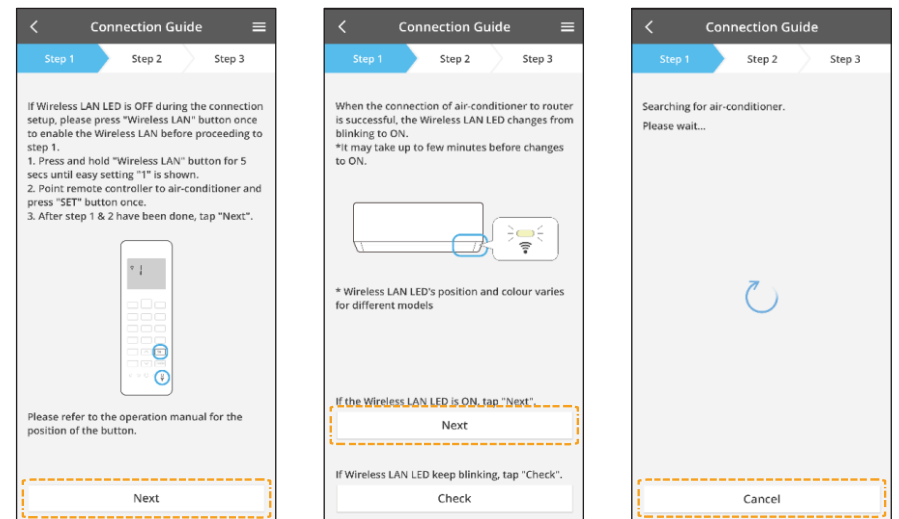
• Ghi nhớ mật khẩu để sử dụng sau này.

Thiết lập thủ công - phương pháp WPS

- ① Làm theo hướng dẫn trên màn hình ứng dụng. Chạm vào "Next".
- ② Nhấn "connect without entering password".
- ③ Chạm vào "Next".



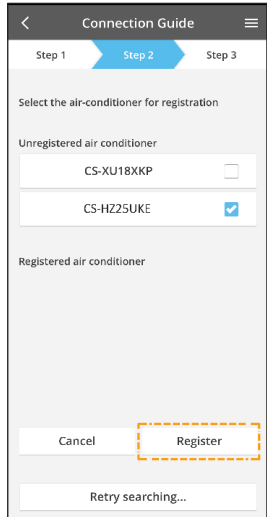
- ④ Làm theo hướng dẫn trên màn hình ứng dụng. Chạm vào "Next".
- ⑤ Chạm vào "Next".
- ⑥ Đang kết nối.



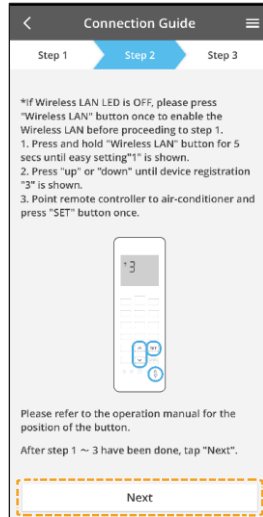
## - Cài đặt kết nối mạng (Điều khiển từ xa không dây) - (1 mã QR)

### Thiết lập thủ công - phương pháp WPS

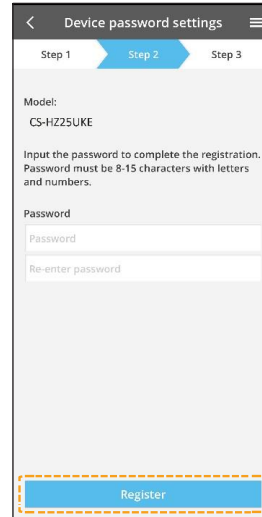
- ⑦ Chọn máy điều hòa không khí để đăng ký.



- ⑧ Làm theo hướng dẫn trên màn hình ứng dụng. Chạm vào "Next".



- ⑨ Đặt mật khẩu.



- ⑩ Nhập tên cho máy điều hòa không khí.

