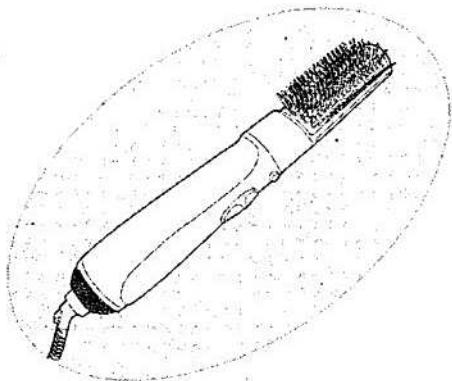


# Panasonic



Operating Instructions

사용 설명서

使用説明書

คำแนะนำการใช้งาน

Hướng dẫn thao tác

चलावे के लिए निर्देश

Hair Styler

헤어 스타일러

整髮器

เครื่องจัดแต่งทรงผม

Máy sấy tạo dáng tóc

हेयर स्टाइलर

English	2	ไทย	11
한글	5	Tiếng Việt	14
中文	8	हिन्दी	17

Model No.

모델명

型號

หมายเลขรุ่น

Đời máy số

मॉडल नं.

EH-KA11

Before operating this hair styler, please read these instructions completely and save this manual for future use.

이 헤어 스타일러를 사용하기 전에 반드시 사용방법을 완전히 이해하시기 바라며, 본 사용설명서를 잘 보관하시기 바랍니다.

在使用此整髮器前，請仔細閱讀此使用說明書，並保留此書以供日後參考。

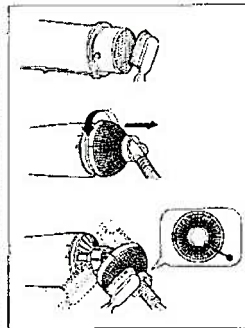
ก่อนใช้งานเครื่องจัดแต่งทรงผม โปรดอ่านคำแนะนำการใช้งานนี้โดยละเอียดและเก็บรักษาคู่มือนี้ไว้ในภายหลัง

Trước khi sử dụng máy, vui lòng cẩn thận đọc hướng dẫn và lưu giữ khi cần đọc lại.

यह हेयर स्टाइलर संचालित करने से पहले, कृपया इन निर्देशों को पूरी तरह से पढ़ लें और प्रयोग के लिए इस पुस्तिका को सहेज कर रख लें।

## صيانته مصففا الشعر

قومي بتنظيف منافذ دخول وخروج الهواء لمنع حدوث انسداد بها، إذ قد يتسبب ذلك في ارتفاع درجة حرارة المصنف.



- يجب تنظيف مصفف الشعر مرة كل شهر عنى الأقل.
- للقيام بعملية التنظيف، أديري مفتاح التشغيل إلى الموضع [0] والأصلي مصفف الشعر من مأخذ الطاقة.
- قومي بتنظيف منفذ خروج الهواء باستخدام الفرشاة على النحو الموضح في الصورة.
- لتنظيف منفذ دخول الهواء، قومي بفك المرشح بتحريكه في عكس اتجاه حركة عقارب الساعة ثم اسحبيه في اتجاهك.
- قومي بإزالة الأتربة أو الشعر باستخدام الفرشاة.
- لتركيب المرشح مرة ثانية، تأكدي من توافق التجويف الموجود في موضع التوصيل مع الجزء البارز من المرشح. لفي المرشح لتثبيتته.

## المواصفات

رقم الطراز: EH-KA11

فولت 240	فولت 230	فولت 220	فولت 110	التقطعية
هرتز 60-50	هرتز 60-50	هرتز 60-50	60 هرتز*	
وات 650	وات 600	وات 550	وات 600	الخرج
48 (العرض) × 195 (العمق) × 48 (الارتفاع) ملم (الهيكال الرئيسي)				الأبعاد
320 جم (الهيكال الرئيسي)			276 جم	الوزن
فرشاة دافقة للهواء				الوحدات الملحقة

\* يتوالى فقط في تايلوان.

## العرف على اجراء الجهاز

① الهيكل الرئيسي

② زر تحرير الوحدة الملحقة

③ مخرج الهواء

④ حلقة التعليق

⑤ منفذ دخول الهواء

⑥ السنك

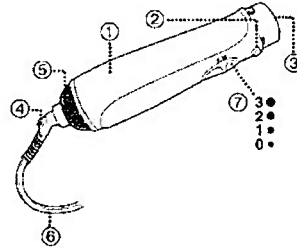
⑦ مفتاح التشغيل/اختيار السرعة

0: إيقاف التشغيل

1: وضع الهواء البارد

2: وضع الضخبط

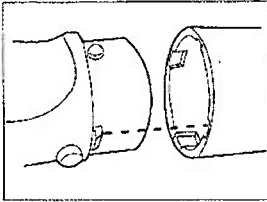
3: وضع التجفيف



## كيفية استخدام مصفف الشعر

### تركيب الوحدة الملحقة

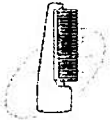
- يجب محاذاة الوحدة الملحقة مع مصفف الشعر كما هو موضح. تأكد من توافق التجويف الموجود على الوحدة الملحقة مع الخطاف الموجود في جسم الجهاز. أدخل مصفف الشعر في الوحدة الملحقة إلى أن يصدر صوت بوضوح استقرارها في مكانها.
- اضغط على زر تحرير الوحدة الملحقة، ثم اجذبها لتخرج تفصلها.



## مقدمة حول الوحدات الملحقة

### فرشاة ذاتية للهواء

استخدمي هذه الفرشاة للحصول على شعر طبيعي رائع.



خذي عندئذ قليلا من خصلات شعرك وقومي بتمشيطها بالفرشاة من الداخل مع جذبها برفق إلى أسفل، مع استخدام يدك الأخرى في دعم هذه الحركة.



## تعليمات السلامة

يرجى قراءة تعليمات السلامة بعناية قبل البدء في استخدام مصفف الشعر. إن إنب الغرض من هذه التعليمات هو مساعدتك في استخدامه بأمان وعلى نحو سليم وكذلك لمنع وقوع أية إصابات لك أو للآخرين.

**تحذير:** قد يؤدي عدم الالتزام بالتعليمات التالية إلى نشوب حريق أو الإصابة بحروق أو حدوث انفجار أو دائرة قصر أو صدمة كهربائية.

### الشروط الكهربائية



**تحذير:** وجود هذا الرمز على مصفف الشعر يعنى "يحظر استخدام مصفف الشعر بالقرب من الماء". كما يمنع استخدامه بالقرب من حوض الاستحمام أو الدش أو حوض الغسيل أو أي أوعية أخرى تحتوي على مياه.

1. يجب دائماً إيقاف تشغيل مصفف الشعر (الموضع "0") بعد الانتهاء من استخدامه وقبل نزعه من منفذ التيار الكهربائي، كما يجب نزعها من المنفذ في حالة عدم الاستخدام، والإمسك بالمقبس عند نزعها. إن إنب عدم الالتزام بذلك قد يؤدي إلى نشوب حريق و/أو وقوع حوادث.

2. قبل توصيل مصفف الشعر، تحقق من أن فلغية مصفف الشعر تتوافق مع الفلطية المحلية.

3. يحظر قطع السلك أو إتلافه أو إدخال أي تعديل عليه، كما يحظر جنبه أو ثنيه بقوة دون وجود ضرورة لذلك، بالإضافة إلى ضرورة عدم وضع أشياء ثقيلة فوقه أو تعريضه للاحتكاك بين جسمين. وتعين عدم لف السلك حول مصفف الشعر، فقد يتسبب ذلك في نشوب حريق و/أو حدوث صدمة كهربائية. يجب التوقف عن استخدام الجهاز على الفور إذا تعرض السلك للتلف أو ارتفعت درجة حرارته.

4. عند استخدام مصفف الشعر داخل الحمام، وتعين فصله من مصدر الطاقة فور الانتهاء من الاستخدام، حيث يد قرب مصفف الشعر من الماء خطراً حتى بعد إيقاف تشغيله.

5. المزيد من الحماية، يوصى بتركيب جهاز التيار المتخلف (RCD) بحيث لا يزيد تياره التشغيلي المتخلف عن 30 مللي أمبير وتثبيتته في الدائرة الكهربائية التي تغذي الحمام. يرجى طلب النصح من مركب الجهاز.

### استخدام مصفف الشعر

1. توقفي عن استخدام مصفف الشعر فور توقف الهواء المندفع باستمرار وتلف السلك أو المقبس أو ارتفاع درجة حرارة أي منهما أو عدم تثبيت القلمين في منفذ التيار جيداً.

2. يمنع منفاً بإنب إدخال أي أجسام غريبة في منافذ دخول أو خروج الهواء.

3. يحظر استخدام مصفف الشعر بالقرب من المواد القابلة للاشتعال كالحريرين أو محبب الدهان أو العطور وما إلى ذلك.

4. يجب تجنب استخدام مصفف الشعر وبيدك غير جافة.

5. لا تستخدم مصفف الشعر أو تضعيه في مكان مرتفع الرطوبة. ولا تغمر مصفف الشعر في الماء.

6. الجهاز غير مصمم للاستخدام من قبل الأشخاص (بما في ذلك الأطفال) ذوي القدرات البدنية أو الحسية أو العقلية الضعيفة أو قليلي الخبرة والمعرفة، إلا في ظل الإشراف عليهم أو إعطائهم تعليمات استخدام الجهاز من قبل فرد مسنون عن سلامتهم. وبنهي الإشراف على الأطفال لضمان عدم العبث بالجهاز.

### إصلاح مصفف الشعر

1. يحظر القيام بأية محاولات لإصلاح أو فك أو إجراء أي تعديل على مصفف الشعر بنفسك.

2. في حالة تعرض سلك التيار الكهربائي للتلف، يجب استبداله بواسطة جهة التصنيع أو وكيل الخدمة أو أفراد مؤهلون لتفادي التعرض لمخاطر.

3. في حالة تلف سلك التيار أو المقبس، توقف عن استخدام المجفف على الفور واتصل بأحد مراكز خدمة Panasonic المعتمدة.

### تنبيهات

1. يمنع وضع اليدين على منافذ خروج الهواء أو استخدام تلك المنافذ حال تعرضها للتلف، إذ قد يؤدي ذلك إلى الإصابة بحروق.

2. احرص على استخدام مصفف الشعر فقط لتجفيف الشعر الأدمي وتصفيفه. وتجنبي استخدامه لتصفيف شعر الأطفال.

3. يحظر استخدام مصفف الشعر حال تعرضه للتلف.

4. تجنبي لمس الوحدات الملحقة أثناء الاستخدام وبعده، إذ تتعرض تلك الوحدات لارتفاع في درجة الحرارة.

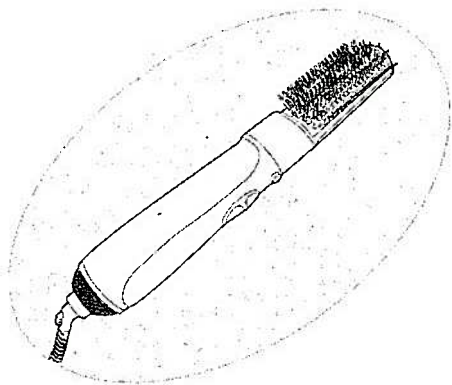
5. يجب الحرس على عدم دخول الشعر في منافذ دخول الهواء.

6. يحظر استخدام المخففات أو البزوين أو أية مواد مذيبة أخرى في تنظيف مصفف الشعر.

7. يأتي مصفف الشعر هذا مزوداً بجهاز آلي لحسابته من ارتفاع درجة الحرارة. وفي حالة ارتفاع درجة حرارة مصفف الشعر، يقوم هذا الجهاز بوليد هواء بارد. عندئذ يجب نزع المصفف من منفذ التيار الكهربائي، وتركه يبرد لعدة دقائق قبل استخدامه مرة ثانية.

واحرص على عدم وجود شعر أو أي شيء آخر في منافذ دخول وخروج الهواء قبل تشغيله مرة أخرى.

# Panasonic



دفترچه راهنما  
تعليمات التشغيل  
سشوار حالت دهنده مو  
مصفف الشعر

شماره مدل  
EH-KA11  
رقم الموديل

25-27

فارسي

22-24

عربي

لطفاً پيش از استفاده از اين سشوار اين راهنما را به طور كامل مطالعه فرماييد و آن را براي استفاده هاي بعدي نگه داريد.  
قبل البدء في تشغيل مصفف الشعر، برجى قراءة هذه التعليمات بالكامل وحفظ هذا الدليل لاستخدامه مستقبلاً.

Panasonic Corporation

<http://panasonic.net>