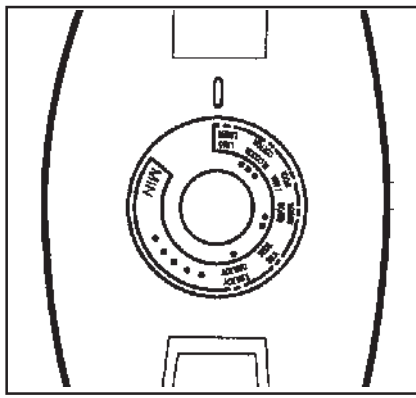
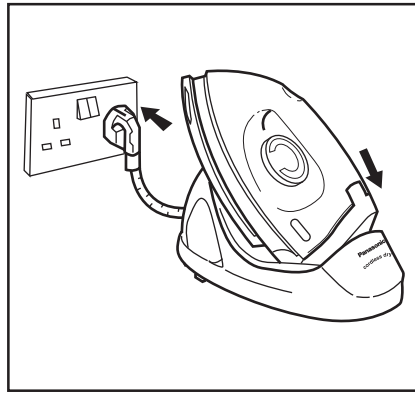


HOW TO USE / كيفية الاستخدام / 使用法



BEFORE IRONING

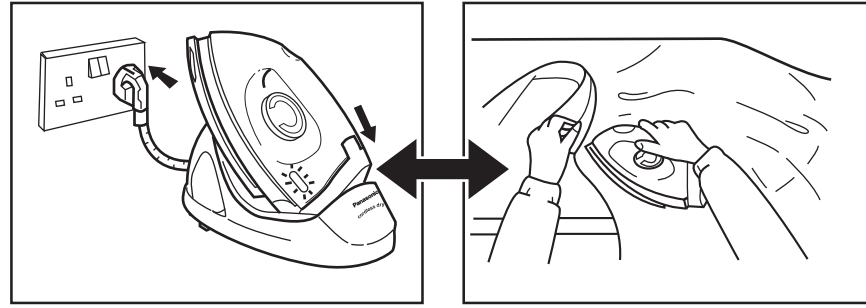
- Set iron securely on Power Base.
- Plug the cord firmly into a suitable power outlet.
- Turn the power on.

- Set Dial knob to the desired fabric marking.
- Allow iron to heat approximately for 2 minutes.
- When the light goes off, start ironing.

قبل بدء الكي:

- ضع جهاز المكنواة تماماً على قاعدة التيار.
- أدخل القابس في مأخذ التيار بأحكام.
- أوصل التبتيير.

- اضبط المفتاح القرص على درجة الحرارة المنتخبة المناسبة لنمواد المراد كيها.
- اسمح للمكنواة بالاحماء لمدة دقيقتين تقريباً.
- ابدأ بالكي عند انطفاء المصباح .



DURING IRONING

- When adjusting clothes, or not in use, place the iron on Power Base to recharge so that the selected temperature can be maintained.
- Temperature of iron will decrease if it is not put on its Power Base.
- While the iron is on the Power Base, you can continue to use the iron even if the light is on.
- If you feel the temperature is low, you can wait until the pilot lamp turns from on to off.
- After ironing, set the Dial knob to "MIN" and unplug the cord from the power outlet.

خلال الكي:

- عند ترتيب الملابس أو عند عدم الإستعمال، ضع جهاز المكنواة على قاعدة التيار للمحافظة على درجة الحرارة المختارة.
- ستتنخفض حرارة المكنواة عندما لا يضع الجهاز على قاعدة التبتيير.

- إذا وضع الجهاز على قاعدة التبتيير، يمكنك أن تواصل الكي حتى عند اضاءة المصباح.
- عندما تنخفض حرارة المكنواة، انتظر حتى ينطفئ المصباح.
- عند الانتهاء من الكي، اضبط المفتاح القرص على موضع MIN قبل ان تسحب القابس من مأخذ التبتيير.

FOR SAUDI ARABIA SPECIFICATION	
Rated Input	1,000 W
Rated Voltage	220 V ~
Country Of Origin	Malaysia

المواصفات الهندسية	
مدخل المقدر	١٠٠٠ واط
نجهد المقدر	٢٢٠ فولت
بدا المصدر	ماليزيا

Selector Level Setting	Selector Temperature °C
Acetate	Approximately 85
Silk	Approximately 112
Rayon	Approximately 140
Wool	Approximately 165
Cotton	Approximately 185
Linen	Approximately 210

درجة حرارة °C	نوع القاعد	ضبط قرع الممنخب
٨٥	سوال	اسيات
١١٢	سوال	حرير
١٤٠	سوال	ريون
١٦٥	سوال	صوف
١٨٥	سوال	قطن
٢١٠	سوال	كتان

Panasonic Corporation

Website: <http://panasonic.co.jp/appliance/global/products>

Printed in Malaysia  
ضع في ماليزيا

H0708N3  
i82000-SH41E

Panasonic®

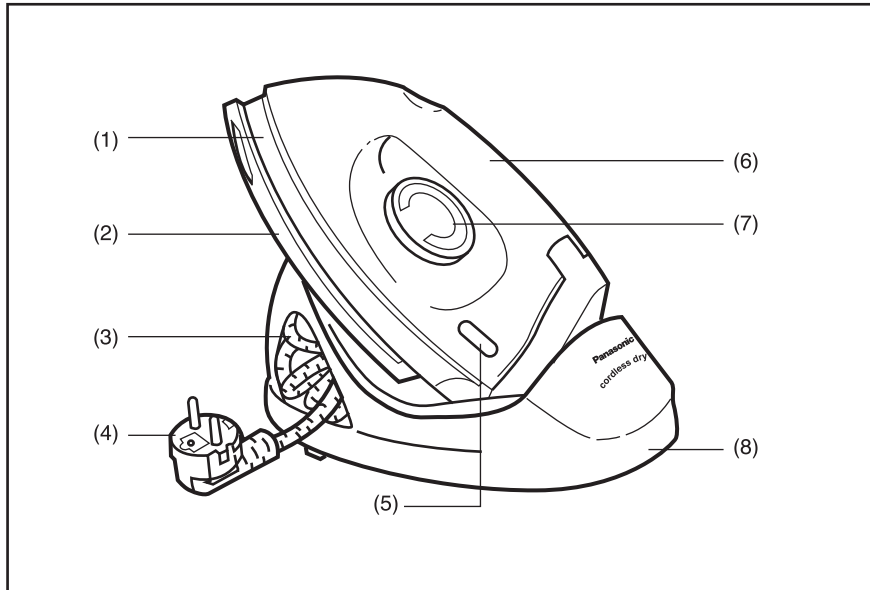
Operating Instructions  
إرشادات الأستعمال

Electric Cordless Dry Iron  
مكنواة كهربائية اوتوماتيكية لاسلكية

NI-100DX



Before operating this iron, please read these instructions completely.  
يرجى قراءة هذه الإرشادات كلياً قبل الشروع باستخدام هذه المكنواة.



Name of Parts

- (1) Covershell
- (2) Soleplate
- (3) Cord
- (4) Plug
- (5) Pilot Lamp
- (6) Handle
- (7) Dial Knob
- (8) Power Base

أسماء الأجزاء

- (١) غلاف غطائي
- (٢) لوح القاعدة
- (٣) سلك التبتيير
- (٤) قابس
- (٥) مصباح دلبيس
- (٦) مقبض
- (٧) مفتاح قرص
- (٨) قاعدة التسيير

Approximate weight: 1.4kg

الوزن: ١.٤ كيلوجرام

CAUTION

When using your iron, basic safety precautions should always be followed including the following:

1. Read all instructions.
2. Use iron for its intended use. The iron must only be used with the stand provided.
3. To protect against a risk of electric shock, do not immerse the iron or it's Power Base in water or other liquids.
4. The iron should always be turned OFF before plugging or unplugging power base cord from outlet. Never yank cord to disconnect from outlet; instead, grasp plug and pull to disconnect.
5. Do not allow cord to touch hot surfaces. Let iron cool completely before storage.
6. Don't use the iron with the cord in tangled condition. The supply cord might be damaged soon.
7. If the supply cord is damaged, it must be replaced by a special cord or assembly available from the manufacturer or it's service agent.
8. Closed supervision is necessary for appliance being used by or near children. Do not leave the iron unattended while connected to the power outlet or an ironing board. Always position the iron carefully to prevent it from falling if the ironing board is accidentally bumped or if the cord is pulled.
9. Burn can occur by touching hot metal parts or hot surface of the Power Base. (Figure A)
10. The iron must be used and rested on a stable surface.
11. When placing the iron on its stand, ensure that the surface on which the stand is placed is stable.
12. The iron is not to be used if it has been dropped, if there are visible signs of damage or if it is leaking.
13. This appliance is not intended for use by persons (including children) with reduced physical, sensory or mental capabilities, or lack of experience and knowledge, unless they have been given supervision or instruction concerning use of the appliance by a person responsible for their safety.
14. Children should be supervised to ensure that they do not play with the appliance.

SPECIAL INSTRUCTIONS

1. To avoid a circuit overload, do not operate another high wattage appliance on the same circuit.
2. If an extension cord is necessary, a 13 ampere cord should be used. Cords rated with less ampere may overheat. Care should be taken to arrange the Cord so that it cannot be pulled or tripped over.
3. Do not touch the shutter area while using the iron or while the Power Base is connected to the power outlet. (Figure B)

تنبيه

عند استخدام المكنواة لديك، يجب دائماً إتباع التنبيهات الإحتياطية الخاصة بالأمان الاساسية وكما هو اذناد:

- (١) اقرأ كل الإرشادات.
- (٢) استعمل المكنواة في أغراض محددة، يجب استعمال المكنواة مع اذنا من المجهز معها.
- (٣) نتجنب الصدمة الكهربائية. لا تغمر المكنواة أو قاعدة التيار في الماء أو أي سوائف أخرى.
- (٤) يجب دائماً إيقاف التبتيير قبل التوصيل أو فصل سلك قاعدة التبتيير من المخرج الجداري. لا تسحب السلك نفسه ابداً، بدلاً من ذلك، امسك القابس واسحبه لفصله.
- (٥) لا تسمح للسلك بلمس سطوح ساخنة. وتأكد من تبريد المكنواة تماماً قبل الحفظ.
- (٦) إذا تعطل الكبل الرفيق، يجب استبداله بواسطة وكيل صيانة معتمد من قبلنا أو في صيانة مؤهل لكي تتجنب وقوع أي حوادث خطيرة.
- (٧) احرص على عدم استخدام المكنواة عندما يكون سلكها متشابكاً. قد يتلف السلك المرفق بسرعة.
- (٨) المراقبه الخاصه ضروريه عند استعمال الجهاز او عند استعمالها قريبا من الاطفال. لا تترك الجهاز بدون مراقبه أثناء توصيله بمخرج التيار أو مترك على لوح الكي. ضع المكنواة بأحكام لمنع من السقوط إذا اصطدم لوح الكي أو التزع الكابل.
- (٩) قد تصاب بحروق عند لمس الأجزاء المعدنية الساخنة أو السطح الساخن لقاعدة التبتيير. ( شكل A )
- (١٠) استخدام ووضع المكنواة يجب أن يكون على سطح ثابت
- (١١) تأكد من أن حامل المكنواة موضوع على سطح ثابت قبل وضع المكنواة عليه
- (١٢) يجب أن لا تستخدم المكنواة إذا تعرضت للسقوط أو تمت ملاحظة علامات خلل بصورة واضحة أو تمت ملاحظة وجود تسريب
- (١٣) هذا الجهاز غير مخصص للاستخدام بواسطة أشخاص (من ضمنهم الأطفال) لهم قابليات جسدية، أو حسية أو عقلية محدودة، أو يفتقرون إلى الخبرة والمعرفة، إلا إذا تم الاستعداد تحت الاشراف وفقاً للتعليمات المتعلقة باستخدام هذا الجهاز بواسطة شخص مسؤول عن سلامتهم.
- (١٤) يجب مراقبة الأطفال لضمان عدم لعبهم بالجهاز.

إرشادات خاصة

- (١) لتجنب افراط دورة الكهربائية، لا تستعمل جهاز آخر بفولطية عالية في دورة كهربائية واحدة.
- (٢) إذا احتجت إلى سلك إضافي، استعمل سلك ١٤ أمبير. سلك بأمبير أقل سيؤدي إلى إحماء الكابل من جر الحرارة العالية. قم بترتيب السلك بعناية لكي لا تنزعه أو تتعثر به.
- (٣) لا تلمس غطاء قاعدة التبتيير عند استعمال المكنواة أو عندما تكون قاعدة التبتيير لا تزال موصلة بمأخذ التيار ( شكل B ) .

