

**Marcas comerciais e marcas registradas**

- Microsoft®, Windows®, e Outlook® são marcas registradas da Microsoft Corporation nos E.U.A e outros países.
- A marca da palavra Bluetooth e logótipos são propriedade da Bluetooth SIG, Inc. e qualquer uso de tais marcas pela Panasonic Corporation é feito sob licença.
- Wi-Fi é uma marca comercial ou marca registrada da Wi-Fi Alliance.
- Apple, o logotipo da Apple, iPad e iPhone são marcas comerciais da Apple Inc., registradas nos os EUA e outros países. App Store é uma marca de serviço da Apple Inc.
- Google Play e o logotipo do Google Play são marcas comerciais ou marcas registradas da Google, Inc. Outros nomes e marcas comerciais pertencem aos seus respectivos proprietários.

**Importante**

- Precauções de segurança: leia atentamente as instruções de operação e manual de instalação antes de usar estes produtos.

- Entre em contato com sua empresa de vendas Panasonic mais próxima ou revendedor Panasonic para obter as informações necessárias sobre detalhes, tais como chaves de ativação.
- Alguns modelos e aplicativos estão disponíveis apenas em determinados países.
- As imagens apresentadas do display produtos e lâmpadas são imagens compostas.
- Pesos e Dimensões são aproximados.
- Design e especificações sujeitos a alterações sem aviso prévio.
- Estes produtos podem estar sujeitos a regulamentos de controle de exportação.

---

**DISTRIBUÍDO POR:****Panasonic®**

# Panasonic

BUSINESS

Servidor de Comunicação Empresarial

## KX-NSX2000

## KX-NSX1000

Maior flexibilidade para alternar estilos de trabalho





# KX-NSX2000

# KX-NSX1000

As empresas precisam de oportunidades para tornarem suas operações mais eficientes. O sistema de comunicação empresarial precisa ser flexível, inovador e competitivo, ao mesmo tempo em que reduz os custos de operação e outras despesas.

## O que é KX-NSX?

Nossos estilos de comunicação continuam evoluindo ao longo dos anos.

Quando só tínhamos a disposição a comunicação analógica, cada linha telefônica era atribuída a um número de telefone específico. Se o usuário se mudasse e desejasse o mesmo número de telefone, era necessário redirecionar a linha telefônica.

Quando IP começou a ganhar popularidade, foi possível atribuir o número de telefone a um dispositivo específico. Os usuários podiam usar o mesmo números em diversos lugares através do ato simples de mover o dispositivo.

Agora, os usuários esperam que os números de telefone sejam atribuídos a usuários específicos, o que pode ser utilizado de qualquer dispositivo. Como resultado, os usuários podem conduzir a comunicação não somente dentro do escritório, mas até mesmo do lado de fora ou de casa, criando oportunidade para cada um revolucionar seu estilo de trabalho.

A série Panasonic KX-NSX oferece a próxima geração de sistemas de comunicação para satisfazer o estilo de trabalho atual.





**O KX-NSX fornece serviços integrados com o estilo de trabalho do usuário. Os usuários são classificados em três grupos para facilitar a sua gestão.**

### Usuários Comuns

Para os usuários que trabalham principalmente utilizando um telefone.

### Usuários Móveis

Usuários, como representantes de vendas, que passam a maior parte de seu tempo fora do escritório e precisam de um dispositivo móvel smartphone ou outro para se comunicar com seus clientes.

### Usuários Avançados

Para usuários, como supervisores de um call center, que detêm a autoridade de monitorar a correspondência com os clientes.





# Trabalho de Escritório Flexível e Vantajoso

Quer você tenha funcionários que trabalhem em vários locais ao redor do escritório, esteja adicionando novos funcionários, estabelecendo um novo escritório, iniciando um help desk ou estabelecendo funcionários que trabalhem em casa – o KX-NSX pode facilmente atingir seus objetivos.

## Conceito de Usuário

### Multidispositivos

Cada usuário pode atribuir um número de telefone para vários dispositivos, como o seu telefone do escritório e o telefone celular, que permite que um telefone ou celular sejam facilmente usados como uma extensão do escritório. Os usuários podem facilmente gerenciar múltiplos dispositivos distribuídos por vários locais usando um único número.

### Smart Desk

Esta função permite que um número de usuários compartilhe a mesma extensão. Os usuários aplicam o seu próprio perfil com um serviço em operação para que eles só possam receber as suas chamadas pessoais e correio de voz, etc. Uma vez que eles não estiverem mais utilizando o serviço, o mesmo ficará disponível para outro funcionário. Quando um funcionário realiza login em um, ele é automaticamente desconectado de qualquer outro local.

### Meu Portal

Ao utilizar a interface de usuário baseada em web "My Portal", cada usuário pode facilmente operar as configurações de funções de telefonia e personalização de Mensagem Unificada sem saber o número de função específica do PBX.



## Opções de Escalabilidade

### Sistema de Multi Conexão

O KX-NSX é ideal para a empresa com opção de escalabilidade. O sistema fornece suporte para até 2000 usuários e conectabilidade para até 32 sites com a série KX-NS para comunicação contínua. Ele também pode reduzir os custos para efetuar chamadas entre escritórios com rede KX-NS como chamadas internas, e fornece partilha de até 128 locatários, mensagens unificadas, um diretório de escritório, e muito mais

### Gestão Centralizada

O KX-NSX permite que as empresas se espalhem por diversos locais para realizar o gerenciamento remoto a partir de um site principal usando redes IP. Não há necessidade de ter um administrador em cada local, o que permite que as operações sejam de baixo custo.





# Confiabilidade

Qualidade e confiabilidade de comunicação são extremamente importantes. Com o nosso sistema de comunicação, o serviço de comunicação pode ser mantido mesmo se ocorrerem problemas com o sistema.

## Sistema Confiável de Backup para Sobreviver às Falhas do Sistema

### 1+1 Redundância

Com as unidades principal e secundária instaladas, se ocorrer um problema com o sistema de trabalho na unidade principal, o sistema de backup da unidade secundária será promovido para o sistema de trabalho, e dar continuidade as operações como PBX master KX-NSX.

### Modo Isolado Simplificado

Se ocorrer algum problema de rede com uma conexão multi-site, o KX-NS em cada local pode funcionar como um sistema independente. O KX-NSX é resistente e permite que a comunicação continue.

### Manutenção Remota

Um engenheiro de serviço pode remotamente executar a manutenção no KX-NSX. O serviço de nuvem Panasonic permite que o engenheiro acesse o sistema com segurança, de qualquer lugar, a qualquer hora - o que permite a recuperação rápida do sistema. A manutenção do KX-NSX é flexível e eficiente.





# Mobilidade

Os funcionários podem, de maneira rápida e confiável, se comunicar com os clientes e outros membros quando estiverem longe de suas mesas ou fora do escritório, o que melhora a satisfação do cliente e aumenta a eficiência do trabalho.

## Sistema Sem fio DECT

Com um sistema sem fio multi-zona, você pode receber chamadas onde quer que esteja em suas instalações. Isso reduz o tempo de espera e permite que os clientes falem com a pessoa certa no momento certo. Você também pode alternar facilmente entre telefones fixos e dispositivos portáteis durante as conversas. Por fim, a paginação DECT permite que as conversas sejam compartilhadas entre vários participantes.

## Integração com Celular

Os telefones celulares podem ser conectados como extensões de escritório e utilizados com o mesmo número que o telefone do escritório para facilitar a gestão e contato com o cliente. Com UC Pro, gerenciamento de presença, chat de texto e funções de chamada de vídeo podem ser usados para melhorar o seu estilo de trabalho de negócios.





# Comunicação e Aplicações Unificadas

KX-NSX possui suporte UC Pro, funções de vídeo comunicação, uma função de call center integrado (servidores CTI externos não solicitados), vinculação de aplicação do parceiro e muito mais. Estas funções tornam a comunicação de negócios mais eficientes e permitem que os usuários utilizem os recursos limitados de forma eficaz.

## Panasonic UC Pro

UC Pro suporta múltiplos dispositivos, como PCs e telefones celulares e fornece funções de colaboração, incluindo a gestão de presença, áudio/texto/vídeo chat, e sincronização com calendário do Outlook.

Os clientes móveis podem se comunicar com uma conta que também é registrada para o seu PC, para que eles possam cuidar dos negócios enquanto estiverem fora do escritório.

## Comunicação de Vídeo

A combinação do telefone IP vídeo KX-HDV430 e comunicação IP câmera KX-NTV150 ou videofone IP KX-NTV160 facilita a comunicação de vídeo.





## Call Center Embutido

### Orientação Automática de Voz

Ao ser notificado de sua posição em uma fila através de orientação por voz, os originadores podem decidir se irão esperar, deixar uma mensagem ou desligar. Isto proporciona uma impressão favorável para o seu negócio e melhora a satisfação dos clientes com relação ao serviço que estão recebendo.

### Monitorar o Originador e o Relatório do Histórico de Chamadas

O supervisor pode monitorar o status ao vivo de call centers para compreender os problemas locais e melhorá-los. O histórico de chamadas também pode ser emitido como um relatório para compreender os problemas ou oportunidades relacionadas ao atendimento ao cliente. Os dados do relatório podem ser salvos em um servidor externo.

### Dados de Gravação Automática e Backup

O KX-NSX pode ser usado para gravar automaticamente conversas com os clientes, que podem ser ouvidas pelos supervisores, armazenadas em um servidor externo, e usadas para entender os problemas ou oportunidades relacionadas ao atendimento ao cliente.



## Usuário Padrão

Os usuários padrão que usam frequentemente PC precisam agilizar as atividades de trabalho e se comunicar de forma mais eficaz. Com o KX-NSX com UC Pro, eles podem controlar as comunicações a partir do ecrã do seu PC e usar mensagens instantâneas e gerenciamento de presença para chegar rapidamente aos colegas de trabalho. Eles também podem contatar facilmente as pessoas quando se deslocam ao redor do escritório usando um sistema sem fio DECT.

## Usuário Remoto

Os usuários remotos que usam principalmente telecomunicações, como usuários de home office, precisam usar seus números de extensão em casa. Com o KX-NSX, eles podem usar um telefone software e Panasonic IP Proprietary Telephones como ramais remotos.

# Que tipo de comunicação se ajusta à sua empresa?

O tipo de comunicação no local de trabalho varia para cada pessoa.

A Panasonic oferece uma solução adequada para cada um destes tipos de usuários diferentes.

## Recepção/ Operadores

Recepcionistas e operadores que recebem consultas de clientes precisam agilizar manipulação com operações fáceis, como controles de chamada de ponto-e-clique, e ver quem está ligando e por quê. Com o KX-NSX e telefone proprietário, eles podem verificar o status de membros, rotear chamadas com facilidade e atender vários escritórios.

## Diretores/ Supervisores

Diretores e supervisores precisam controlar as comunicações de escritório de todos os usuários que utilizam extensões, telefones celulares ou PCs. Com o KX-NSX com UC Pro, eles podem executar UM, chamadas de vídeo, e gerenciamento de números, etc.





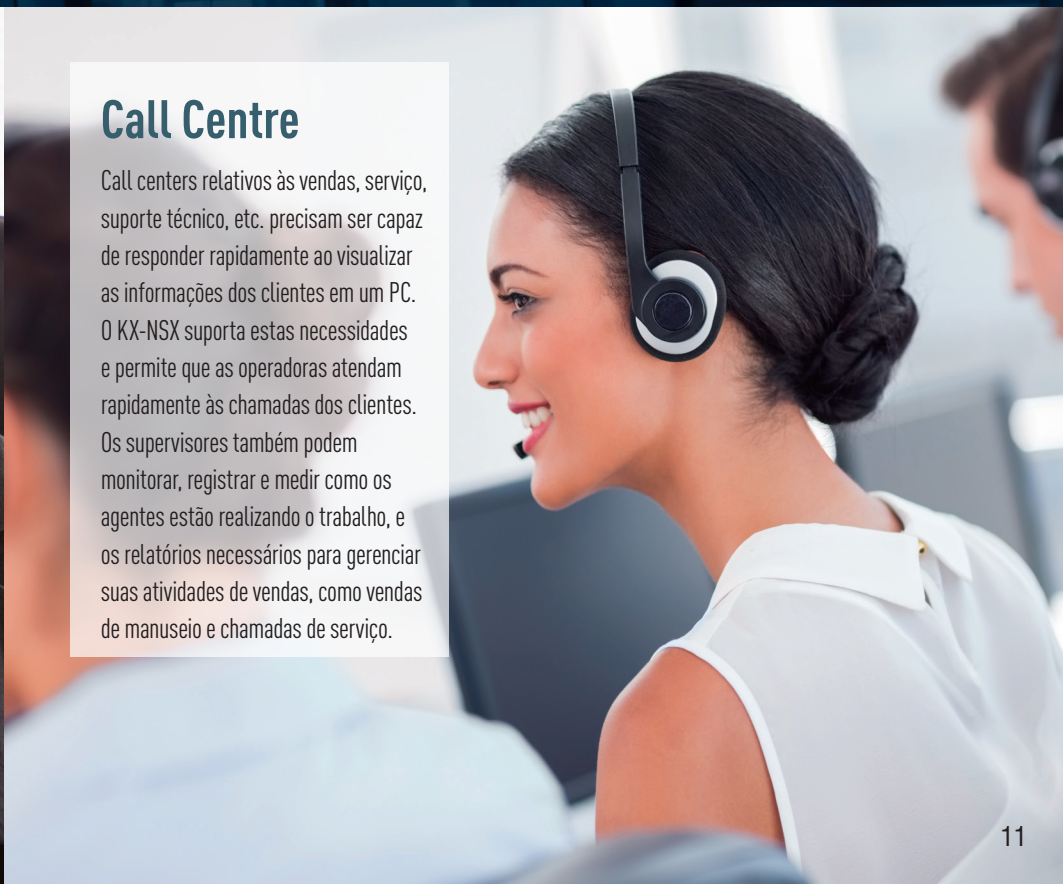
## Usuários Móveis

Os usuários móveis que muitas vezes trabalham fora do escritório precisam usar qualquer telefone móvel como uma extensão do sistema de telefone do escritório com acesso a números, gerenciamento de presença, e muito mais. UC Pro para a série KX-NSX é um aplicativo de negócios que abrange várias necessidades de negócios. Os usuários podem se comunicar de maneira adequada a qualquer hora e em qualquer lugar.



## Call Centre

Call centers relativos às vendas, serviço, suporte técnico, etc. precisam ser capazes de responder rapidamente ao visualizar as informações dos clientes em um PC. O KX-NSX suporta estas necessidades e permite que as operadoras atendam rapidamente às chamadas dos clientes. Os supervisores também podem monitorar, registrar e medir como os agentes estão realizando o trabalho, e os relatórios necessários para gerenciar suas atividades de vendas, como vendas de manuseio e chamadas de serviço.





# Terminal Line-up

A woman with dark hair tied in a bun, wearing a light grey blazer over a pink and white striped shirt, is smiling while holding a black corded telephone receiver to her ear. She is sitting in a green office chair. The background is a bright, out-of-focus office window.

## Telefone Proprietário IP/Estação Portátil DECT

A série KX-NT500 de telefones IP totalmente funcionais foi projetada para várias empresas que precisam de comunicação avançada.

Uma vasta gama de telefones DECT também está disponível para atender às suas necessidades de negócios.



# IP Telefone Proprietário

## KX-NT560

- 4.4 polegadas Display LCD Luz de Fundo
- 4 x 8 Auto Rotulagem, botões CO flexíveis
- 2 Porta(s) Ethernet (1000 Base-T)
- Alimentação via Ethernet (PoE)
- Viva-voz full duplex
- Bluetooth Embutido com Fone de ouvido
- Suporte EHS
- Modo Eco
- Disponível nas cores Preto e Branco



## KX-NT556/KX-NT553 com KX-NT505

- 6-Line (KX-NT556) ou 3-Line (KX-NT553) Display LCD Luz de Fundo
- 12 x 3 (KX-NT556) ou 12 x 2 (KX-NT553) Auto Rotulagem, botões CO flexíveis
- 2 Porta(s) Ethernet (1000 Base-T)
- Alimentação via Ethernet (PoE)
- Viva-voz full duplex
- Suporte EHS
- Modo Eco
- Disponível nas cores Preto e Branco
- Opções: KX-NT505 (Módulo Add-on 48-Key)



Foto: KX-NT556 com KX-NT505

## KX-NT551

- 1-Line Display LCD Luz de Fundo
- 8 Teclas CO Flexíveis
- 2 Porta(s) Ethernet (1000 Base-T)
- Viva-voz full duplex
- Alimentação via Ethernet (PoE)
- Modo Eco
- Disponível nas cores Preto e Branco



## KX-NT511A/KX-NT511P

- 1-Line LCD Display
- 3 Teclas CO Flexíveis
- Alimentação via Ethernet (PoE) (KX-NT511P apenas)
- 2 Porta(s) Ethernet (100 Base-TX)
- Adaptador AC Incluído (KX-NT511A apenas)
- Viva-voz full duplex
- Modo Eco
- Disponível nas cores Preto e Branco



# Estação Portátil DECT

Modelo Resistente

## KX-TCA385

- IP65<sup>\*1</sup> Compatível com Proteção Contra Poeira e Resistente a Respingos
- 1.8 polegada LCD Colorido
- 12 Teclas Flexíveis
- Redução de Ruído
- DECT Paging
- Modo Vibrar
- Bluetooth Embutido

**Dimensões (L x P x A) (mm):**

55.0 x 23.0 x 151.5

**Peso:**

150 g (Belt clip is included)



Slim & Light Model

## KX-TCA285

- 12 Flexible Keys
- 1.8 inch Colour LCD
- Noise Reduction
- DECT Paging
- Vibration
- Built-in Bluetooth

**Dimensions (W x D x H) (mm):**

48.5 x 17.9 x 127.5

**Weight:** 88 g



Modelo Padrão

## KX-TCA185

- 12 Teclas Flexíveis
- 1.8 polegada LCD Colorido
- Redução de Ruído
- DECT Paging
- Modo Vibrar

**Dimensões (L x P x A) (mm):**

48.2 x 25.4 x 146.3

**Peso:** 115 g



\* Dimensões e valores de peso não incluem o carregador.

\*1 IP65 Compatível: Proteção contra entrada de poeira no aparelho e proteção contra espirro de água a partir de qualquer direção.



# Fone IP

## KX-HDV430 (Lançamento previsto para 2016)

- Comunicação de Vídeo
- 4.3 polegadas Display LCD Luz de Fundo
- Painel Colorido sensível ao Toque
- 3 x 8 Auto rotulagem, Botões Programáveis
- 2 Porta(s) Ethernet (1000 Base-T)
- Alimentação via Ethernet (PoE)
- Viva-voz full duplex
- Bluetooth Embutido com Fone de ouvido
- Suporte EHS
- Disponível nas cores Preto e Branco



## KX-HDV330

- 4.3 polegada(s) Display LCD Luz de Fundo
- Painel Colorido sensível ao Toque
- 3 x 8 Auto rotulagem, Botões Programáveis
- 2 Porta(s) Ethernet (1000 Base-T)
- Alimentação via Ethernet (PoE)
- Viva-voz full duplex
- Bluetooth Embutido com Fone de ouvido
- Suporte EHS
- Disponível nas cores Preto e Branco



## KX-HDV230

- 2.3 polegadas Display LCD Luz de Fundo
- 5.1 polegadas Auto rotulagem Display LCD Luz de Fundo
- 2 x 12 Auto rotulagem, Botões Programáveis
- 2 Porta(s) Ethernet (1000 Base-T)
- Alimentação via Ethernet (PoE)
- Viva-voz full duplex
- Suporte EHS
- Disponível nas cores Preto e Branco



## KX-HDV130

- 2.3 polegadas Display LCD Luz de Fundo
- 2 Botões Programáveis
- 2 Porta(s) Ethernet (100 Base-TX)
- Alimentação via Ethernet (PoE)
- Viva-voz full duplex
- Disponível nas cores Preto e Branco



## KX-HDV100

- 2.3 polegadas LCD Display
- 2 Botões Programáveis
- 1 Porta(s) Ethernet (100 Base-TX)
- Adaptador AC Incluído
- Disponível nas cores Preto e Branco

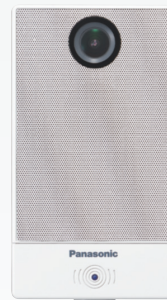


# IP Câmera

Câmera IP de Comunicação

## KX-NTV150

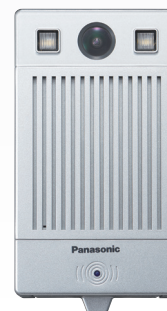
- Comunicação de Vídeo
- Câmera dedicada para a série KX-NSX/KX-NS
- Wi-Fi Embutido
- Alimentação via Ethernet (PoE)/ Adaptador AC
- Chamadas de Um Toque
- Discagem Automática com Sensor



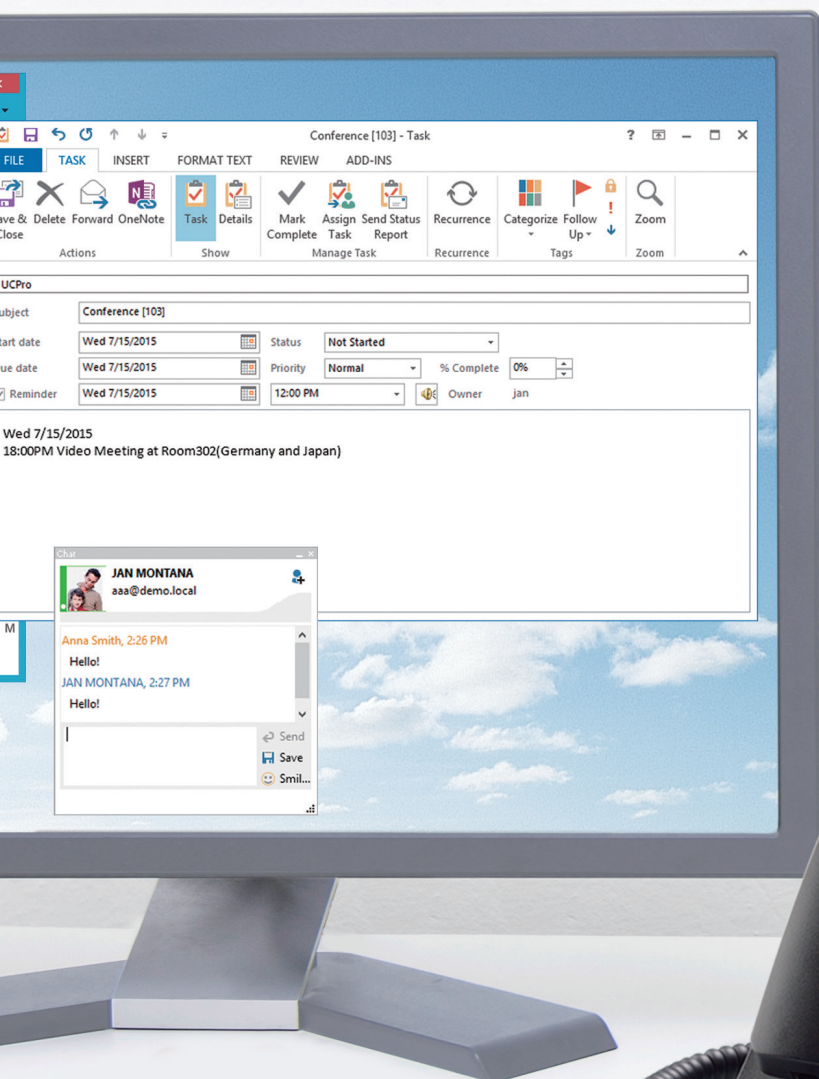
Interfone de Vídeo IP

## KX-NTV160

- Comunicação de Vídeo
- Câmera dedicada para a série KX-NSX/KX-NS
- Suporte IP43
- Alimentação via Ethernet (PoE) apenas
- Chamadas de Um Toque
- Discagem Automática com Sensor







## Fone IP/Câmera IP (SIP)

A série KX-HDV de telefones IP oferecem funções simplificadas e alta definição de qualidade de voz, e o KX-HDV430 pode ser ligado a uma série KX-NTV câmera IP para visualizar diretamente o retorno do da câmera IP.