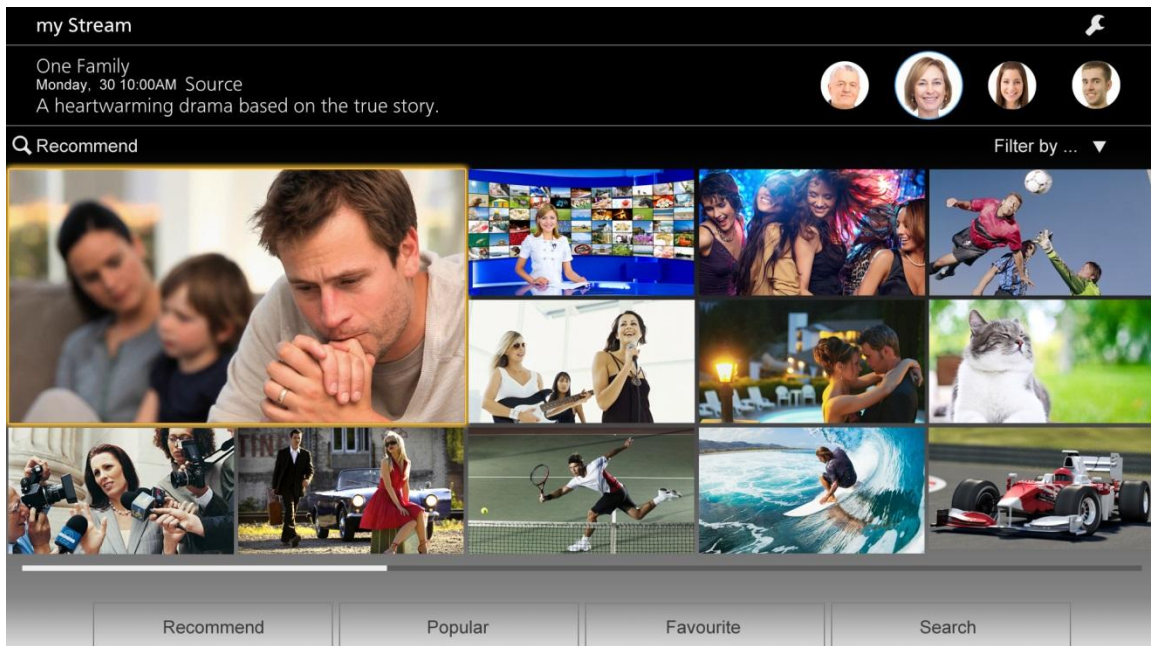




Panasonic traz ao mercado brasileiro as novas TVs “Mais que Inteligentes” apresentadas na CES 2014

Com aplicativos de rápida inicialização e navegação intuitiva, as TVs Life+Screen são capazes de identificar as preferências de conteúdo de cada telespectador



A Panasonic traz ao mercado brasileiro funcionalidades que deixam a Smart TV ainda mais inteligente. Apresentadas em janeiro na International Consumer Electronics Show – CES 2014, as novas TVs compõem a nova categoria *Life+Screen*, que leva o consumidor para um novo nível de personalização e interação. Essas TVs se incluem no conceito *Beyond Smart* (Mais que Inteligente), capazes de reconhecer os telespectadores (por voz) e aprender as preferências de conteúdo de cada um.

O *Life+Screen* renova completamente a interface com o usuário e apresenta melhorias fantásticas na habilidade de aprender as preferências de conteúdo individuais. “As funcionalidades do Life+Screen facilitam a maneira de o usuário assistir televisão. Agora ela é mais que um meio de comunicação, pois é possível se conectar com a família e amigos pelas mídias sociais, acessar vídeos, controlar

a TV por voz, e personalizar programas”, afirma Claudio Nadanovsky, especialista em marketing de produto da Panasonic Brasil.

Uma das principais funcionalidades é o **Chat Mode**, que permite o usuário criar um evento pelo facebook e conversar com os amigos direto na tela, enquanto assiste a um programa de televisão. Para usá-lo, basta apertar o botão **Chat Mode*** no controle remoto das TVs ou selecionar o aplicativo na tela inicial **my Home Screen** – que oferece um portal mais intuitivo e personalizado, permitindo que os usuários personalizem sua tela com seus aplicativos e conteúdos favoritos e acessem tudo com rapidez e facilidade, assim como na tela principal de um smartphone.

O **meu Portal** permite recomendação de conteúdo automática a partir de diversas fontes, como Youtube, HDDs externos e links de internet. As TVs da linha Life+Screen da Panasonic aprendem as preferências dos usuários a partir do uso diário e recomendam automaticamente os conteúdos desejados por cada pessoa.** Ao usar a tecla **my Button** no controle remoto Touch Pad, a TV, convenientemente, consegue aprimorar com mais precisão as preferências de conteúdo do usuário.

Voice Assistant (Comunicação por Voz) permite ao usuário buscar com facilidade seu conteúdo favorito de maneira natural, como em uma conversa. É só dizer à sua TV o que você está procurando – o recurso Comunicação por Voz da *Life+Screen* elimina a necessidade de navegação ou buscas complicadas. Além disso, é possível operar os comandos básicos da TV apenas “falando” com ela, como aumentar ou diminuir o volume, trocar de canal, entre outros.

O **my Home Cloud** possibilita utilizar, sem a necessidade de download, uma ampla variedade de conteúdos e aplicativos, além de alterar layouts de tela inicial, e armazenar arquivos recebidos de imagens, mensagens e vídeos.

Uma nova função, de Compartilhamento Remoto, também possibilita compartilhar vídeos, mensagens e imagens com a TV através de tablets ou smartphones, mesmo fora de casa.***

O **Swipe & Share** possibilita enviar arquivos de imagens, som e vídeo do seu smartphone ou tablet para a TV via wifi (os dispositivos e TV devem conectados a mesma rede), e também salvar o arquivo recebido pela TV em outro dispositivo móvel conectado a mesma rede.****

** O **Chat Mode** funciona exclusivamente com o televisor conectado a internet e sintonizado ao sinal de TV Digital aberto: é necessário conectar a TV a uma antena VHF/UHF Digital.*

*** Requer serviço de Internet. O conteúdo disponível pode variar de acordo com o produto, modelo e localização, e pode estar sujeito à cobrança de taxas. As especificações e informações de produtos estão sujeitas a alterações.*

**** Compatível apenas com smartphones e tablets com sistema iOS. O dispositivo móvel deve estar conectado a internet. Para utilizar esta função, é necessário ter o aplicativo Panasonic Remote 2, disponível gratuitamente na Apple store, instalado no dispositivo móvel.*

***** Compatível com smartphones e tablets com sistema iOS e Android. É necessário ter o aplicativo Panasonic Remote 2, disponível gratuitamente na Apple storee Google Play, instalado no dispositivo móvel.*

Design Premium

As TVs *Life+Screen* são projetadas para incorporar uma simplicidade elegante. Distintas combinações de linhas simples criam um bonito perfil horizontal. Ao mesmo tempo em que as Life+Screen oferecem a próxima geração em experiência de TV e uma qualidade de imagem deslumbrante, a tela em si não obstrui o visual, integrando naturalmente o espaço no qual está instalada.

Nova linha de TVs Life+Screen

Série AS700

Smart TV IPS LED 3D Full HD 55"/50"



Os modelos **TC-55AS700B** de 55" e **TC-50AS700B** de 50", possuem tela de LED, com qualidade superior de imagem, em Full HD e 3D Passivo. Isso inclui qualidade de ponta na imagem da TV e as mais novas funções, como personalização da tela inicial com o my Home Screen, recomendações automáticas de conteúdos (meu Portal) e reconhecimento e comunicação por voz (Voice Assistant). A TV traz ainda o Swipe & Share, para trocar arquivos entre o celular/tablet e a TV; Chat Mode, para comentar programas ao vivo direto na tela e Wi-fi integrado e aplicativos como Youtube, Netflix e outros.

Preço sugerido:

TC-55AS700B: R\$5.499,00

TC-50AS700B: R\$3.799,00

Série AS610

Smart TV IPS LED Full HD 42"



O modelo **TC-42AS610B** de 42", com tela de LED, oferece qualidade superior de imagem, em Full HD, com painel superbrilhantes, graças a tecnologia IPS. Conta com a personalização da tela inicial com o my Home Screen; Chat Mode, para comentar programas ao vivo direto na tela e Wi-fi integrado e apps: Youtube, Netflix e outros. A TV traz o Swipe & Share, que possibilita a troca de arquivos entre o celular/tablet e a TV.

Preço sugerido: R\$ 1.999,00

Série AS600
Smart TV LED Full HD 50"/39"
Smart TV IPS LED HD 32"



Os modelos **TC-50AS600B** de 50", **TC-39AS600B** de 39" com tela de LED, oferecem qualidade superior de imagem, em Full HD. O modelo **TC-32AS600B** de 32" oferece imagem HD, com tela IPS LED, com a qual o usuário tem ângulo de visão de 178°.

A série oferece personalização da tela inicial com o my Home Screen; Chat Mode, para comentar programas ao vivo direto na tela e Wi-fi integrado e apps: Youtube, Netflix e outros. A TV traz o o Swipe & Share, que possibilita a troca de arquivos entre o celular/tablet e a TV.

Preço sugerido:

TC-50AS600B: R\$3.199,00

TC-39AS600B: R\$1.699,00

TC-32AS600B: R\$1.199,00



Série A400*
TV LED FULL HD 50"/39"
TV LED HD 32"/24"



Os modelos **TC-50A400B** de 50" e **TC-39A400B** de 39", com tela de LED, oferecem qualidade de imagem mais nítida, em Full HD, e moldura e espessura finas. Os modelos **TC-32A400B** de 32" e **TC-24A400B** de 24" oferecem imagem HD, sendo que a de 32" possui tela IPS LED, com a qual o usuário tem ângulo de visão de 178°.

Contam com entrada USB e outras duas entradas HDMI, além do media player para reprodução de filmes, músicas e fotos na TV através da entrada USB.

Preço sugerido:

TC-50A400B: R\$2.799,00

TC-39A400B: R\$1.499,00

TC-32A400B: R\$1.099,00

TC-24A400B: R\$799,00

Sobre a Panasonic

A Panasonic Corporation é líder mundial no desenvolvimento e criação de tecnologias e soluções eletrônicas para clientes residenciais, não residenciais, aplicativos móveis e pessoais. Desde sua fundação em 1918, a empresa expandiu globalmente e hoje opera mais de 634 empresas consolidadas no mundo, registrando vendas líquidas consolidadas de 7,30 trilhões de ienes no ano fiscal terminado em 31 de março de 2013. Comprometida com a busca de novos valores através da inovação em suas divisões, a empresa tem como objetivo criar uma vida e um mundo melhores para seus clientes.

Para mais informações sobre a Panasonic, por favor, acesse o site da empresa em <http://panasonic.net/>.

Sobre a Panasonic do Brasil

A Panasonic é líder mundial no desenvolvimento e criação de tecnologias e soluções eletrônicas para clientes residenciais e não residenciais. No Brasil, possui três unidades fabris. Além da produção de TVs, eletrodomésticos, câmeras, pilhas e baterias, a empresa comercializa no país produtos importados,

como câmeras, sistemas de segurança, broadcasting e cuidados pessoais, entre outros. Com o objetivo criar uma vida e um mundo melhores para os seus clientes, a empresa inova constantemente e oferece produtos e serviços que proporcionam maior a qualidade de vida. Menor consumo de energia, redução de emissão de CO2, e apoio a ações em prol do meio ambiente são alguns compromissos públicos da Panasonic.

Para mais informações sobre a empresa no Brasil, acesse: www.panasonic.com.br. Acompanhe a empresa também no Facebook: <http://www.facebook.com/panasonic.br> e pelo Youtube: <http://www.youtube.com/panasonicbrasil>.

#

Mais informações para imprensa:

Mariana Passos– (11) 5502-5465 – mariana.passos@giusticom.com.br

Giselle Mendes– (11) 5502-5447 – giselle@giusticom.com.br

Maria Rita Teixeira – (11) 5502-5466 – mariarita@giusticom.com.br