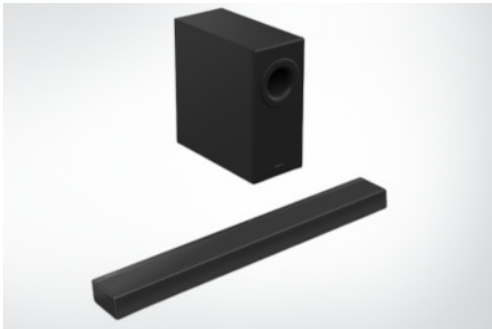


PRESSEINFORMATION

Nr. 011/FY 2021, Juni 2021

Panasonic SC-HTB496: Minimalistisches Design und maximaler Sound

Ultraschlanke Soundbar mit raumfüllendem Klang, einfacher Installation und Bluetooth



Hamburg, Juni 2021 – Mit der SC-HTB496 stellt Panasonic seine neueste 2.1 Soundbar vor, die für Film-, Fernseh- und Gaming-Sound eine leistungsstarke Klangkulisse bietet und mit ihrem ultraschlanken Design nahezu unsichtbar installiert werden kann. Sie fügt sich nahtlos in den Wohnraum ein und passt perfekt unter die meisten Panasonic OLED- und LED-Fernseher. Zusammen mit dem Funksubwoofer, der flexibel im Wohnraum aufgestellt wird, sorgt die SC-HTB496 für

beeindruckenden raumfüllenden Sound und ist darüber hinaus mit ihrem HDMI ARC-Anschluss einfach und schnell installiert. Bluetooth bietet vielfältige Streaming-Möglichkeiten von Tablets und Smartphones. Die tägliche Bedienung wie beispielsweise die Lautstärkeinstellung erfolgt bequem über die TV-Fernbedienung.

Die SC-HTB496 überzeugt trotz ihrer kompakten Abmessungen mit kraftvollem Klang und setzt sowohl den Fernsehton wie auch Musik von mobilen Geräten perfekt in Szene. Zwei nach vorne abstrahlende Lautsprechereinheiten werden von einem Verstärker mit seiner beeindruckenden Leistung von 160 Watt angetrieben. Mit weiteren 160 Watt sorgt der kabellose Subwoofer für ein atemberaubendes Bassfundament. Durch zusätzliche Bassreflexports erzeugt die Soundbar einen satten, dynamischen und raumfüllenden Sound.

„Mit der SC-HTB496 haben wir die perfekte Kombination aus Form und Funktion realisiert. Das heißt, die elegante, ultraschlanke Soundbar reproduziert Film-, Fernseh- und Gamington mit leistungsstarkem Sound und fügt sich dabei fast unsichtbar ins Wohnambiente ein“, erklärt Michael Langbehn, Head of PR/Media/Sponsoring Consumer Electronics bei Panasonic Deutschland.

Flexible Aufstellung dank kabellosem Subwoofer

Im Überblick Panasonic SC-HTB496 im Detail

Kompakte 2.1 Soundbar mit Funksubwoofer: Minimalistisches Design und raumfüllender Klang mit 320 Watt (RMS)

Ultraschlank und kompakt: harmoniert perfekt mit den meisten Fernsehern ab 43 Zoll, wandmontagefähig

Kabelloser Subwoofer: einfache Installation und flexible Aufstellung im Wohnraum

HDMI (ARC): Verbindung mit dem Fernseher über ein einziges Kabel

Flexible Anschlussmöglichkeiten: HDMI (ARC), optischer Digitaleingang, USB

Bluetooth: Komfortables Streaming vom Tablet, Smartphone oder PC

Diesen Presstext und Pressefotos (downloadfähig mit 300 dpi) finden Sie unter www.panasonic.com/de/corporate/presse.html

Der leistungsstarke Subwoofer der SC-HTB496 stellt eine kabellose Verbindung zur Soundbar her, sodass der Zuschauer ihn dort platzieren kann, wo er im Wohnraum nicht stört. Er fällt nicht auf, kann außerhalb der Sichtweite aufgestellt werden und kommt dann akustisch ins Spiel, wenn der Soundtrack oder Film es erfordert. Durch eine neue extrem kleine Verstärkerschaltung realisiert Panasonic mehr Volumen für die Lautsprecher, wodurch eine noch beeindruckendere und voluminösere Basswiedergabe möglich ist.

Smarte Verbindung – Streamen per Bluetooth

Dank integriertem Bluetooth-Empfänger ist die Soundbar nicht nur für Fernseh- und Filmtone prädestiniert, sondern wird zum klangstarken Musiksysteem im Wohnraum. So können Lieblingssongs von Streaming-Diensten wie beispielsweise Spotify oder Tidal, Hörbücher, Podcasts oder auch der Filmtone von YouTube-Videos direkt vom mobilen Gerät wie Smartphone oder Tablet zur Soundbar gestreamt und mit bester Klangqualität gehört werden. Während der Wiedergabe erfolgt die Titelauswahl und Lautstärkeregelung bequem vom smarten Zuspeler – so ist es komfortabel und einfach, seine persönlichen Inhalte zu teilen und mit kraftvollem Sound abzuspielen. Neben der Verwendung als TV-Soundbar wird die SC-HTB496 damit zum hochwertigen Bluetooth-Speaker.

Einfache und schnelle Installation

Dank Bluetooth-Konnektivität und HDMI ARC ist die SC-HTB496 blitzschnell installiert und mit dem TV und Smartphone verbunden. ARC (Audio Return Channel) ermöglicht die Verbindung mit dem Fernseher über ein einziges Kabel. Der zusätzliche optische Eingang sowie ein USB-Anschluss, über den per Speicherstick kompatible MP3-Musikdateien abgespielt werden können, erhöhen den Komfort und die Flexibilität.

Perfekte Integration in den Wohnraum und flexible Aufstellmöglichkeiten

Die neue Panasonic Soundbar wurde unter Berücksichtigung der neuesten Fernsehgeräte entwickelt. Farbe und Form fügen sich auch optisch perfekt ein, ohne das Gesamtambiente zu stören oder den Blick auf den Fernseher einzuschränken. Aufgrund der kompakten Abmessungen mit nur 5,6 cm Höhe (ohne Standfüße) sowie 80 cm Breite kann die SC-HTB496 beispielsweise unter die meisten TV-Geräte gestellt werden.

Darüber hinaus lässt sich die SC-HTB496 an die Wand hängen. Zwei Schrauben als Befestigungsmaterial, die sich im Lieferumfang befinden, reichen aus. Die Soundbar wird einfach eingehakt und per HDMI-Kabel mit dem TV verbunden: Perfekt für Wohnräume, in denen klare Linien wichtig sind.

Preise und Verfügbarkeit

Die Panasonic SC-HTB496EG-K Soundbar ist ab sofort im Handel erhältlich. Die unverbindliche Preisempfehlung liegt bei 299,- Euro.

Stand Juni 2021: Änderungen ohne Ankündigung vorbehalten.

Technische Änderungen und Irrtümer vorbehalten.

Über Panasonic:

Die Panasonic Corporation gehört zu den weltweit führenden Unternehmen in der Entwicklung von innovativen Technologien und Lösungen für eine Vielzahl von Anwendungen in den Geschäftsfeldern Consumer Electronics, Housing, Automotive und B2B Business. Im Jahr 2018 feierte der Konzern sein hundertjähriges Bestehen. Weltweit expandierend unterhält Panasonic 522 Tochtergesellschaften und 69 Beteiligungsunternehmen. Im abgelaufenen Geschäftsjahr (Ende 31. März 2021) erzielte das Unternehmen einen konsolidierten Netto-Umsatz von 54,02 Milliarden EUR. Panasonic hat den Anspruch, durch Innovationen über die Grenzen der einzelnen Geschäftsfelder hinweg, Mehrwerte für den Alltag und die Umwelt seiner Kunden zu schaffen. Weitere Informationen über das Unternehmen sowie die Marke Panasonic finden Sie unter www.panasonic.com/global/home.html und www.experience.panasonic.de/.

Aktuelle Videos zu unseren Home Entertainment Produkten finden Sie auf Youtube unter <https://www.youtube.com/playlist?list=PL52D1F99A22923294>.

Weitere Informationen:

Panasonic Deutschland
eine Division der Panasonic Marketing Europe GmbH
Winsbergring 15
22525 Hamburg

Ansprechpartner für Presseanfragen:

Michael Langbehn
Tel.: 040 / 8549-0
E-Mail: presse.kontakt@eu.panasonic.com