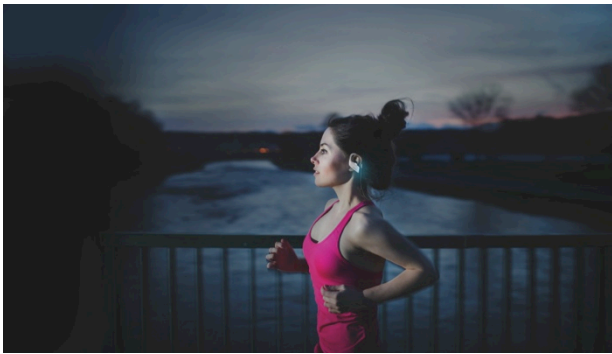


PRESSEINFORMATION

Nr. 094/FY 2015, Februar 2016

Panasonic stellt Kopfhörer Line-Up für 2016 vor Vom Premium Modell mit High-Resolution Klangqualität über kabellose Bluetooth Sport-Kopfhörer bis zum preiswerten Headset



Hamburg, Februar 2016 –
Panasonic präsentiert seine
Kopfhörer Neuheiten für das
Frühjahr 2016. Bei den In-Ears
gibt es gleich eine Reihe
hochwertiger Neuheiten. Sie
sind die perfekte Wahl für
Reisende, Sportler oder
Headset Nutzer. Der RP-HDE10
ist das Premium Modell mit
hochauflösender Audioqualität

für anspruchsvolle Musikliebhaber. Die Bluetooth Ohrhörer BTS50 und BTS30 eignen sich besonders für sportliche Aktivitäten – selbst beim Sprinten bleibt die Musik dicht im Ohr. Der HJX21M schraubt mit seinem doppelten Axialtreiber die Bässe kraftvoll in die Höhe. Alle neuen In-Ear Modelle sind mit einem Mikrofon inklusive Controller für die Anruf- und Musiksteuerung ausgestattet. In das Headset Line-Up reiht sich zudem das neue On-Ear Modell HF300M ein. Eine Besonderheit stellt der neue Heimkino Funk-Kopfhörer WFG20 dar. Zwei Hörmodule sorgen für individuelles Hörvergnügen.

RP-HDE10 – feinste Klangnuancen entdecken mit High-Resolution Audio

Die In-Ear-Kopfhörer von Panasonic mit hochauflösender Audioqualität, hohem Tragekomfort und zusätzlicher Headset-Funktionalität bieten anspruchsvollen Musikliebhabern ein kristallklares Hörerlebnis. Der 11,5 mm High Resolution Wandler sorgt für tiefe, voluminöse Bässe und außergewöhnlich klare Töne. Die Hochpolymer-Membran, die bereits im Over-Ear HD10 verbaut worden ist, sichert auch im HDE10 die präzise und lineare Musikwiedergabe. Die Membran besteht aus 201 Schichten. So wird die Steifigkeit extrem verbessert und der Klangverlust reduziert. Zugleich sorgt ihr geringes Gewicht für eine hohe Reaktionsgeschwindigkeit. Dabei erzeugt der Übertragungsbereich von 3 – 50.000Hz ein breites Klangspektrum zwischen hohen und tiefen Tönen – ein Sounderlebnis, das die In-Ear-Kopfhörer zum Konzertsaal für unterwegs werden lassen. Das speziell entwickelte Premium Metallgehäuse verringert

Presstext und die Pressefotos
(downloadfähig mit 300 dpi) finden
Sie im Internet unter
www.panasonic.com/de/corporate/presse.html

Vibrationen und unterstützt die präzise, lineare Wiedergabe. Die hochwertigen Kupferkabel sind abnehm- und austauschbar. Optisch überzeugt das In-Ear Modell in einem schlichten und stillvollen Schwarz-Silber-Look. Mit der Zusammenführung aus herausragender Klangqualität, hohem Tragekomfort und durchdachtem Design reiht sich der HDE-10 in das Premium-Sortiment der Panasonic Kopfhörer ein.

BTS50 und BTS30 – Bluetooth Sport-Ohrhörer für optimale Bewegungsfreiheit

Die Kombination aus intensivem Workout und motivierender Musik im Ohr ist für viele Sportler zu einer unverzichtbaren Trainingsmethode geworden. Panasonic stellt den Sportlern die nächste Generation kabelloser Bluetooth Modelle vor. In-Ear Kopfhörer, die selbst bei intensiven Laufeinheiten nicht verrutschen. Dafür sorgt der flexible Ohrbügel, der sich fest ans Ohr schmiegt und für Stabilität sorgt. Durch die hochwertige Bluetooth Übertragung zieht auch die Soundqualität bei jeder Trainingseinheit mit. Beide Modelle sind wasser- und schweißabweisend nach IPX4* (BTS30) und IPX5* Standard (BTS50). Weder Regenschauer noch starkes Schwitzen beeinträchtigen die Qualität der Ohrhörer. Zur Sicherheit des Sportlers trägt das für den BTS50 entwickelte „active light“ bei. Ob beim Lauf in der Morgendämmerung oder mitten in der Nacht – das blaue LED-Licht am Gehäuse macht modisch auf den Sportler aufmerksam. Eine weitere auf den Sportler abgestimmte Feinheit führt Panasonic mit der Schnellladefunktion ein. Das Ärgernis kurz vor der Trainingseinheit festzustellen, dass der Akku der Ohrhörer leer ist, kann flott überwunden werden. Eine Ladezeit von nur 15 Minuten macht den BTS50 und BTS30 bereit für satte 70 Minuten Hör- und Sportvergnügen.

* IPX4 Standard: Schutz gegen allseitiges Spritzwasser

* IPX5 Standard: Schutz gegen Strahlwasser aus beliebigem Winkel

Panasonic In-Ear – der kürzeste Weg von Musik zum Ohr

Der doppelte Axialtreiber und der 13,5mm Wandler lassen die kraftvollen Bässe des Panasonic HJX21M in die Höhe steigen. Der Wiedergabebereich von 4-35.000Hz garantiert hohe Klangqualität in jeder Höhe und Tiefe. Einen hochwertigen Sound liefert auch der HJX6M durch seine Zwei-Magneten-Konstruktion und den vibrationsdämmenden Aluminium-Gehäusering. Abgerundet wird das In-Ear Line-Up durch die preiswerten Headset Modelle TCM190 und TCM125, den es ab April in zwei weiteren poppigen Farben gibt. Die mitgelieferten Silikon-Pass-Stücke gibt es in drei verschiedenen Größen (S/M/L), die für den optimalen Sitz im Ohr und die perfekte Geräuschisolierung sorgen.

Alle In-Ears sind mit einem Mikrofon inklusive Controller für die Anruf- und Musiksteuerung ausgestattet.

Persönliches Hörerlebnis – Funk-Kopfhörer für TV und Musik-Anlage

Mit dem neuen WFG20 Kopfhörer können Zuschauer jetzt noch tiefer in ihr Heimkinoerlebnis eintauchen, ohne Anwesende zu stören.

Der Funk-Kopfhörer WFG20 begeistert mit seinen vielen individuellen Möglichkeiten. Im Lieferumfang befinden sich zwei unterschiedliche Hörmodule: Mit dem In-Ear Modul kann sich der Zuschauer voll und ganz auf den TV oder die Musik konzentrieren. Beim Einsatz des Bone-Conduction-Moduls bleiben die Ohren frei. Das Modul liegt bequem an den Schläfen an, während der Ton durch Schall-Schwingungen über den Schädelknochen an das Gehörorgan geleitet wird. Der Vorteil dieser Technik: Der Gehörgang liegt frei, nichts sitzt im, am oder auf dem Ohr und die Umgebung – zum Beispiel Kinder, das Telefon oder die Türklingel – werden weiter wahrgenommen. Die Sendestation des WFG20 ist speziell für die Nutzung im Wohnzimmer designt und überträgt das Audiosignal des Fernsehers oder jeder anderen Quelle in einem hundert Meter Radius direkt auf die Funk-Kopfhörer. So wird der Einsatz besonders flexibel und das Hörbuch kann selbst bei der Hausarbeit oder im Garten bequem weiter gehört werden.

Die automatische Ein- und Ausschaltung und die großen Bedienelemente am Kopfhörer sorgen für einfache, intuitive Bedienung. Sind die Stimmen im TV oder Hörbuch zu leise, sorgt die „Enhancing Speech“ Taste für die verbesserte Sprachverständlichkeit. Zudem kann die Lautstärke individuell Links und Rechts angepasst werden. Beeindruckend ist die lange Akkulaufzeit. Vollständig geladen arbeitet das In-Ear Modul 20 Stunden und das Bone-Conduction Modul 8 Stunden.

Kräftiger Klang und gradliniges Design für unterwegs

Durch das faltbare Design des neuen HF300M Bügelkopfhörers passt er selbst in kleine Taschen; ein 30mm Schallwandler liefert robuste Bässe. Das leichte Gehäuse und die weichen Ohrmuscheln sorgen für Spitzenkomfort und machen den HF300M zum idealen Reisebegleiter. Darüber hinaus gibt es das schlanke und praktische Modell je nach Geschmack in vier Farben: schwarz, weiß, blau oder pink. Der HF300M ist mit iPhone, Blackberry und Android Smartphones kompatibel. Die Ein-Tasten-Bedienung ermöglicht die einfache Anruf- und Musiksteuerung.

Aktuelle Videos zu unseren Kopfhörern finden Sie auf Youtube unter:

<https://www.youtube.com/playlist?list=PL52D1F99A22923294>

Technische Daten

Modell	RP-HDE10
Typ	High Resolution In-Ear-Kopfhörer
Wandler	11,5mm
Impedanz	34Ω
Maximale Eingangsleistung	150mW
Frequenzbereich	3-50.000Hz
Empfindlichkeit	108dB/mW
Kabel	Controller mit 1-Tastenbedienung / abnehmbares Kabel
Anschluss	3,5mm Stereo-Mini, vergoldet
Gehäuse	Aluminium Gehäuse gedämmt
Membran	MLF (Multi Layer Film)
Farbe	Schwarz / Silber
Verfügbarkeit	Ab April 2016
UVP*	249,99 Euro

Modell	BTS50	BTS30
Typ	Bluetooth In Ear-Kopfhörer	Bluetooth In Ear-Kopfhörer
Wandler	12mm	9mm
Impedanz	32 Ω	32 Ω
Frequenzbereich	18-20.000Hz	18-20.000Hz
Bluetooth	Version 4.1	Version 4.1
Gewicht	23g	20g
IPX Standard	IPX5	IPX4
Sicherheitslicht	Ja	Nein
Batterie	6 Stunden inkl. Schnellladefunktion	6 Stunden inkl. Schnellladefunktion
Zubehör	Transport-Tasche; Silikon-Pass-Stücke (S/M/L)	Transport-Tasche; Silikon-Pass-Stücke (S/M/L)
Farbe	Weiß	Schwarz
Verfügbarkeit	Ab April 2016	Ab April 2016
UVP*	149,99 Euro	99,99 Euro

Modell	RP-HJX21M	RP-HJX6M
Typ	In-Ear Headset	In-Ear Headset
Wandler	13,5mm	12mm
Impedanz	26Ω	16 Ω
Maximale Eingangsleistung	150mW	100mW
Frequenzbereich	4-35.000Hz	5-25.000Hz
Kabel	1,2m	1,2m
Gehäuse	Premium Metallgehäuse	Großer Aluminium Gehäusering
Mikrofon & Controller	1-Tastenbedienung (Anruf&Musik)	1-Tastenbedienung (Anruf&Musik)
Zubehör	3 Pass-Stücke	3 Pass-Stücke
Farbe	Schwarz	Schwarz
Verfügbarkeit	Ab April 2016	Ab April 2016
UVP*	99,99 Euro	49,99 Euro

Modell	RP-TCM190	RP-TCM125
Typ	In-Ear Headset	In-Ear Headset
Wandler	10 mm	9mm
Impedanz	16Ω	16Ω
Maximale Eingangsleistung	200mW	200mW
Frequenzbereich	6-24.000Hz	10-24.000Hz
Kabel	1,2m	1,2m
Mikrofon & Controller	1-Tastenbedienung (Anruf&Musik)	1-Tastenbedienung (Anruf&Musik)
Zubehör	3 Pass-Stücke	3 Pass-Stücke
Farbe	Schwarz, Blau, Silber , Rot	Schwarz, Weiß, Neu: Blau, Pink
Verfügbarkeit	Ab April 2016	Ab April 2016
UVP*	29,99 Euro	19,99 Euro

Model No.	RP-WFG20
Typ	Funk-Kopfhörer
Wandler	16mm (Bone Conduction) 15mm (In Ear)
Akkulaufzeit	8h (Bone Conduction) 20h (In Ear)
Abmessungen (BxHxT)	146mm x 270mm x 36mm (Bone Conduction) 146mm x 270mm x 26mm (In Ear)
Gewicht	78g (Bone Conduction) 67g (In Ear)
Sendestation	
Kabellänge	1,5m
Stecker	3,5mm
Reichweite	100m
Sendefrequenz	863MHz-865MHz
Abmessungen (BxHxT)	96mm x 104mm x 91mm
Gewicht	145g
Verfügbarkeit	Mai 2016
UVP*	279,99 Euro

Model No.	RP-HF300M
Typ	On-Ear Kopfhörer
Wandler	30mm
Impedanz	24Ω
Maximale Eingangsleistung	1000mW**
Frequenzbereich	10Hz - 25kHz
Kabel	1,2m
Mikrofon & Controller	1-Tastenbedienung (Anruf&Musik)
Gewicht	165g (ohne Kabel: 138g)
Farben	Schwarz, Weiß, Blau, Pink
Verfügbarkeit	April 2016
UVP*	34,99 Euro

* Stand: Februar 2016, Änderungen und Irrtum vorbehalten

** Gemäß IEC (International Electrotechnical Commission)

Panasonic

Über Panasonic:

Die Panasonic Corporation gehört zu den weltweit führenden Unternehmen in der Entwicklung und Produktion elektronischer Technologien und Lösungen für Kunden in den Geschäftsfeldern Consumer Electronics, Housing, Automotive, Enterprise Solutions und Device Industries. Seit der Gründung im Jahr 1918 expandierte Panasonic weltweit und unterhält inzwischen 468 Tochtergesellschaften und 94 Beteiligungsunternehmen auf der ganzen Welt. Im abgelaufenen Geschäftsjahr (Ende 31. März 2015) erzielte das Unternehmen einen konsolidierten Netto-Umsatz von 7,715 Billionen Yen/57,629 Milliarden EUR. Panasonic hat den Anspruch, durch Innovationen über die Grenzen der einzelnen Geschäftsfelder hinweg Mehrwerte für den Alltag und die Umwelt seiner Kunden zu schaffen. Weitere Informationen über das Unternehmen sowie die Marke Panasonic finden Sie unter www.panasonic.net und www.experience.panasonic.de/.

Bei Veröffentlichung oder redaktioneller Erwähnung freuen wir uns über die Zusendung eines Belegexemplars!

Weitere Informationen:

Panasonic Deutschland
Eine Division der Panasonic Marketing Europe GmbH
Winsbergring 15
D-22525 Hamburg (Germany)

Ansprechpartner für Presseanfragen:

Michael Langbehn
Tel.: +49 (0)40 / 8549-0
E-Mail: presse.kontakt@eu.panasonic.com