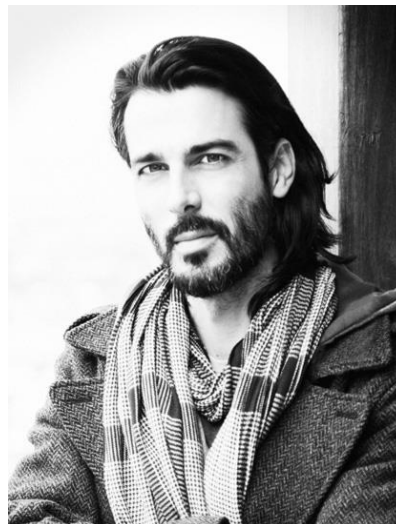


Greg A. Sebastian, un reconocido realizador español, se convierte en el nuevo embajador de la Serie LUMIX S

- Greg A. Sebastian ha participado en proyectos musicales y de publicidad para importantes anunciantes y cantantes.
- Panasonic celebrará el próximo 23 de septiembre a las 18h un evento de presentación en directo de la nueva LUMIX S5 con un *shooting* a cargo de Greg.

18 de septiembre de 2020 – Panasonic confirma su colaboración con Greg A. Sebastian, un realizador altamente valorado por los proyectos que ha desarrollado en el sector musical y publicitario. Greg es el nuevo embajador de la Serie LUMIX S, de cámaras Full-Frame especialmente indicadas para profesionales o amateurs avanzados.

Greg A. Sebastian es un realizador español que lleva más de 20 años aportando sus conocimientos y experiencia en todos sus proyectos. Tras finalizar sus estudios universitarios, inició su propio camino como profesional dirigiendo anuncios, documentales y vídeos musicales. Desde ese momento, se forjó como realizador al trabajar para grandes discográficas como Universal Music, Sony y Warner Music Spain, y artistas como Alejandro Sanz, Melendi, Sergio Dalma, Carlos Baute o Ederne, ganando varios premios por sus producciones.



Su extensa trayectoria en el sector musical coincide con un amplio desarrollo profesional en publicidad, contando y creando historias con imágenes para marcas como Alain Afflelou, Cortefiel, Pantene, Pronovias, Mayoral, Federópticos, Seagrams o Sanitas, entre muchos otros.

“Hola Greg, Hola Lumix S5”, el evento de presentación de la nueva LUMIX S5

El próximo miércoles, día 23 de septiembre a las 18h, tendrá lugar el evento de presentación de la nueva LUMIX S5. Greg Sebastián dará a conocer en streaming todos los detalles de esta nueva cámara híbrida y ofrecerá un *shooting* para demostrar todas las funciones y la tecnología que incorpora este nuevo producto. Para poder ver el evento puedes inscribirte aquí: <http://bit.ly/LumixS5-presentacion>



LUMIX S5, la nueva cámara Full-Frame sin espejo de Panasonic

Panasonic ha presentado recientemente la nueva LUMIX S5, una cámara híbrida Full-Frame sin espejo que consigue un excelente rendimiento en foto/vídeo y una movilidad perfecta. La LUMIX S5 tiene un sensor CMOS de formato completo de 24,2 megapíxeles, que cuenta con un amplio rango dinámico. La cámara integra la tecnología ISO Dual Nativo para llegar hasta niveles ISO de 51.200. Además, el AF de alta velocidad y máxima precisión facilita la toma de fotografías y de vídeos.

Promoción LUMIX S5 y Sigma 45mm F2.8

Los clientes que compren la nueva LUMIX S5 antes del 30 de septiembre de 2020 recibirán gratis un objetivo Sigma (45mm F2.8) valorado en 579€. La nueva LUMIX S5 es compatible con los objetivos L-Mount lo que permite disfrutar de posibilidades creativas ilimitadas.

Más información:

Información sobre Panasonic: <http://www.panasonic.com/es>

Blog: <http://blog.panasonic.es/>

Feed: <http://feeds2.feedburner.com/panasonicblog>

Síguenos en:

Facebook: <https://www.facebook.com/panasonicESP>

Twitter: <https://twitter.com/panasonicESP>

Youtube: <http://www.youtube.com/panasonicESP>

Instagram: <https://www.instagram.com/panasonicesp/>
http://instagram.com/lumix_fotografia



Acerca de Panasonic

Panasonic Corporation es líder mundial en el desarrollo de tecnologías innovadoras y soluciones para aplicaciones en los sectores de electrónica de consumo, vivienda, automoción y B2B. La compañía, que celebró su centenario en 2018, opera con 582 empresas subsidiarias y 72 asociadas en todo el mundo, registrando unas ventas netas consolidadas de 61.900 millones de euros en el año fiscal finalizado el 31 de marzo de 2020. Comprometida con la búsqueda de nuevos valores a través de la innovación, la compañía aplica sus tecnologías para crear una vida y un mundo mejor para sus clientes. Para obtener más información acerca de Panasonic, visite el sitio web de la compañía: <http://www.panasonic.com/global>