

## **Panasonic presenta su nueva gama de productos para 2021, protagonizada por la inteligencia artificial, la conectividad y la innovación**

**25 de marzo de 2021** – Panasonic ha presentado hoy su nueva gama de productos para el año 2021, en un evento digital en el que se han mostrado las principales novedades de la compañía, algunas de las cuales se lanzarán al mercado en los próximos meses. Conectividad, inteligencia artificial, innovación y tradición japonesa son algunas de las principales novedades de la gama de productos de Panasonic.

### **Nueva gama de televisores OLED y LED**

Panasonic anuncia su nueva gama de televisores LED y OLED para 2021 tras la presentación en CES del JZ2000, el buque insignia de la compañía para este año. Además, la compañía introduce Android TV en la serie JX800.



La nueva gama de OLED, compuesta por las series JZ1500 y JZ1000, que se suman al JZ2000, convierte a los nuevos televisores en un referente para la visualización de contenido cinematográfico. Por primera vez, todas las series de televisores OLED están equipadas con el nuevo procesador HCX Pro AI, que adapta el contenido que se está viendo y optimizan automáticamente la calidad de imagen a través de la inteligencia artificial. La compañía también ha mejorado su sistema operativo, con el nuevo My Home Screen 6.0.

LLYC  
Tel: 660 201 020

Laia Jardí  
[ljardi@llorentycuenca.com](mailto:ljardi@llorentycuenca.com)

Mireia González  
[mgonzalez@llorentycuenca.com](mailto:mgonzalez@llorentycuenca.com)

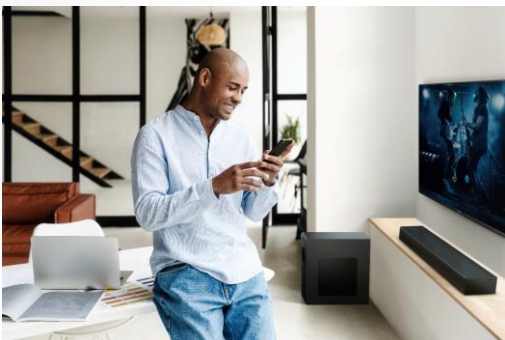
Oriol Aguilar  
[oaguilar@llorentycuenca.com](mailto:oaguilar@llorentycuenca.com)

En los nuevos OLED, también se puede disfrutar del Game Mode Extreme, que reduce de forma significativa la latencia a una de las cifras más bajas del sector para un televisor OLED. Este es el resultado de importantes mejoras de ingeniería realizadas por Panasonic que mejoran notablemente la experiencia *gaming*.

Panasonic también ha presentado su gama de televisores LED con la serie JX940 y JX800, esta última con Android TV. La serie JX940 está especialmente indicada para los amantes de los juegos y los deportes, e incluye importantes novedades como la introducción del procesador HCX Pro AI para mejorar la experiencia *gaming*. Por otro lado, y por primera vez, la serie JX800 combina el procesador HCX de Panasonic con Android TV, que facilita el acceso a miles de aplicaciones y contenidos de forma rápida y cómoda.

### **Importantes novedades de audio con nuevas barras de sonido y un sistema de alta fidelidad**

Panasonic también presenta su nueva gama de productos de audio, con importantes novedades. La compañía ha lanzado la barra de sonido SC-HTB100 y SC-HTB490, dos sistemas de audio que mejoran la experiencia inmersiva de los televisores LED y sirven como complemento para aquellos usuarios que busquen disfrutar del mejor sonido.



La compañía también lanza la edición limitada de la barra de sonido SC-HTB01FF con Final Fantasy. Ofrece un sonido potente y muy enfocado en mejorar la experiencia de los *gamers*, gracias a un sistema de altavoces de 3 vías y un subwoofer integrado.

El nuevo sistema PMX802 es una opción premium de audio, que está equipado con el amplificador Technics JENO Engine y que crea una experiencia sonora muy especial. Este nuevo producto es la opción perfecta para acceder a *playlists*, *podcasts* o incluso para mejorar el sonido de un televisor.

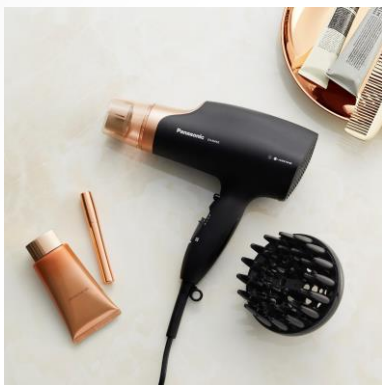
## Próximas novedades de LUMIX y mejoras en las cámaras

Panasonic ha lanzado importantes actualizaciones de firmware para sus cámaras Full-Frame de la Serie S y su Box Camera LUMIX BGH1, con el objetivo de mejorar aún más sus funciones, rendimiento y fácil usabilidad. Recientemente, LUMIX ha anunciado que está desarrollando la sucesora de la gama GH, una nueva cámara que mantendrá el formato micro 4/3, y que permite reforzar la apuesta de LUMIX por el formato vídeo.



LUMIX ha presentado también su nuevo concepto de marca *Motion. Picture. Perfect.* que llega tras un 2020 plagado de grandes novedades como la LUMIX S5, la LUMIX G100 o la primera Box Camera de la compañía. Equipada con ISO Nativo Dual y numerosas funciones para realizar streamings en vivo o grabación de contenido desde drones entre otras, la LUMIX BGH1, junto con la LUMIX S1H, ha sido aprobada como cámara certificada por Netflix.

## Innovación y tecnología en los productos de *Personal Care* de Panasonic



Los secadores y la plancha de pelo de última generación de Panasonic incorporan la **exclusiva y novedosa tecnología Nanoe™**, que a través de partículas diminutas consigue una melena suave, hidratada, y llena de brillo. El **secador EH-NA65**, a diferencia de la mayoría de opciones del mercado, no daña el cabello gracias a las partículas Nanoe™, que penetran en profundidad en el cabello, reteniendo el equilibrio

perfecto de humedad.

Por su parte, el **secador premium EH-NA98** combina la tecnología de iones Nanoe™ con la función Double Mineral, que refuerza la hidratación de la cutícula desde la raíz, aumentando su resistencia al daño y haciendo que crezca mucho más fuerte. Además de las puntas abiertas, este innovador secador también elimina la electricidad estática para reducir el encrespamiento y mejorar el brillo del cabello.

La **plancha de pelo EH-PHS9K** es perfecta para completar cualquier look, gracias a la tecnología Nanoe™ que hidrata el cabello, mejora el brillo y reduce el encrespamiento gracias a la tecnología de control del calor, que ofrece un alisado un 20% más duradero y rápido.



Panasonic también apuesta por la precisión japonesa con sus afeitadoras premium. La **innovadora ES-LV67** se ha convertido en un TOP ventas gracias a sus 5 cuchillas de acero inoxidable japonés, que aportan una precisión incomparable. Las hojas interiores de la afeitadora han sido pulidas a mano a 30º, consiguiendo

que las cuchillas corten el pelo desde la raíz para un resultado único.

Asimismo, también incorpora la última tecnología de sensor de barba, que detecta continuamente la densidad de la barba y ajusta automáticamente la velocidad y potencia del motor. Además, también se incluye un motor ultrarrápido que supera los 70.000 cortes por minuto, lo que convierte a la LV67 en la solución ideal para un afeitado perfecto.

## **Panasonic y los Juegos Olímpicos de Tokyo 2020**

Panasonic es Patrocinador Oficial de los Juegos Olímpicos y Paralímpicos de Tokyo 2020, una relación que se estableció hace más de 20 años. Desde entonces, el vínculo entre la compañía y el deporte se ha ido fortaleciendo y el soporte a estos eventos deportivos ya es una seña de identidad de la compañía japonesa.

*“Este año, la unión de Panasonic con los Juegos Olímpicos y Paralímpicos será más fuerte si cabe que nunca, al celebrarse en nuestra casa, Japón”, ha destacado Mirko Scaletti, Director General de Panasonic Iberia. Y ha añadido: “Panasonic es el proveedor tecnológico del evento deportivo más grande del mundo. Aportaremos a los Juegos 420 pantallas LED de gran formato, que equivalen a una longitud de dos*

campos de fútbol, 1.170 proyectores y 940 cámaras de broadcast. Todo ello para ofrecer reproducción simultánea a 220 países y regiones”.

\*1 Se excluye el modelo de 48 pulgadas.

**Más información:**

**Información sobre Panasonic:** <http://www.panasonic.com/es>

**Blog:** <http://blog.panasonic.es/>

**Feed:** <http://feeds2.feedburner.com/panasonicblog>

**Síguenos en:**

**Facebook:** <https://www.facebook.com/panasonicESP>

**Twitter:** <https://twitter.com/panasonicESP>

**Youtube:** <http://www.youtube.com/panasonicESP>

**Instagram:** <https://www.instagram.com/panasonicesp/>  
[http://instagram.com/lumix\\_fotografia](http://instagram.com/lumix_fotografia)



**Acerca de Panasonic**

Panasonic Corporation es líder mundial en el desarrollo de tecnologías innovadoras y soluciones para aplicaciones en los sectores de electrónica de consumo, vivienda, automoción y B2B. La compañía, que celebró su centenario en 2018, opera con 582 empresas subsidiarias y 72 asociadas en todo el mundo, registrando unas ventas netas consolidadas de 61.900 millones de euros en el año fiscal finalizado el 31 de marzo de 2020. Comprometida con la búsqueda de nuevos valores a través de la innovación, la compañía aplica sus tecnologías para crear una vida y un mundo mejor para sus clientes. Para obtener más información acerca de Panasonic, visite el sitio web de la compañía: [www.panasonic.com/global](http://www.panasonic.com/global)