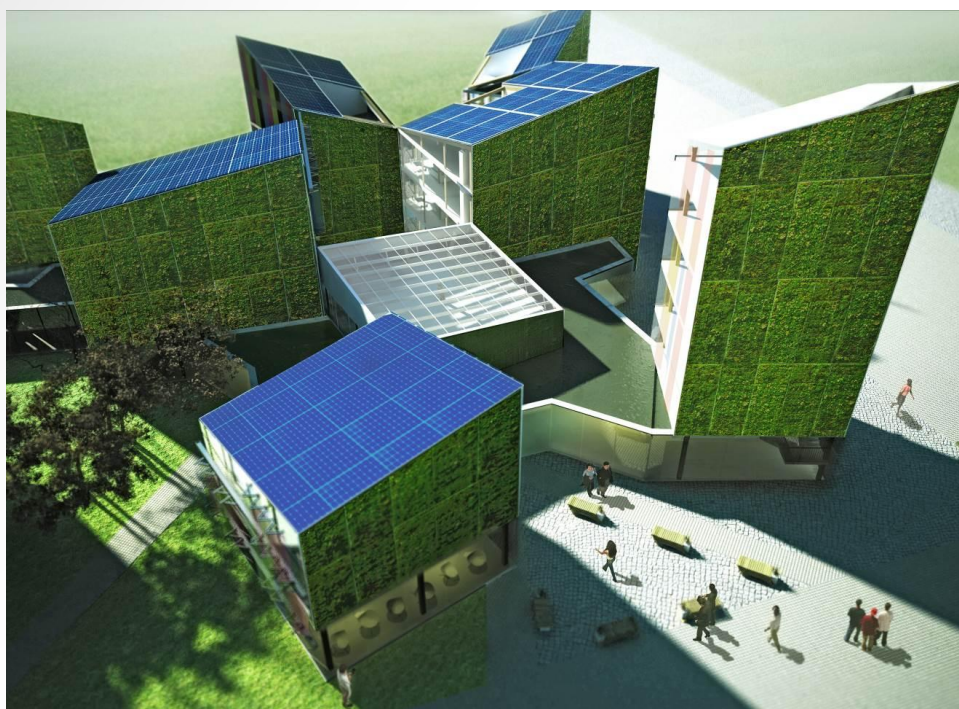


"Future Living Berlin" presentato a IFA 2016

Panasonic sostiene il primo progetto Smart City in Germania

Berlino, 31 agosto 2016 – Panasonic ha annunciato oggi che sta svolgendo un ruolo fondamentale nella concezione del progetto residenziale smart "Future Living Berlin" nel quartiere Adlershof della capitale tedesca. È la prima volta che Panasonic mette al servizio di un progetto tedesco le proprie competenze in materia di Smart City. La società presenterà il progetto residenziale smart in occasione dell'IFA (Internationale Funkausstellung) in uno spazio espositivo interattivo allestito all'interno del proprio stand nel padiglione 5.2.



*"Panasonic ha già dimostrato in altri paesi di essere in grado di costruire città e case smart, pertanto è un partner di primo piano nello sviluppo di Future Living Berlin" afferma Klaus D. Krebs, CEO del Gruppo Krebs. **"Grazie ai prodotti e alle competenze di Panasonic, il nostro progetto diventerà un modello di riferimento nel settore Smart Home e Connected Life."***

Future Living Berlin: il primo progetto Smart City di Panasonic in Germania.

Nella base tecnologica di Adlershof a Berlino, è in corso la costruzione di 69 appartamenti Smart Home. I futuri residenti sono rappresentativi della società moderna: giovani manager, famiglie numerose e anziani bisognosi di assistenza. Ci saranno anche 19 mini-appartamenti, con funzione di strutture ricettive, per i

quali saranno esaminati diversi scenari di Smart House. Il progetto prevede inoltre uno spazio espositivo interattivo di 600 m² dedicato allo Smart Living.

"Il progetto Future Living Berlin si avvale di una gamma di tecnologie sviluppate da Panasonic, alcune delle quali saranno visibili ai futuri residenti", spiega Christian Sokcevic, Managing Director di Panasonic DACH e NL. "L'area sarà dotata di pannelli solari di Panasonic e l'energia verrà immagazzinata nei nostri sistemi di batterie. Forniamo la tecnologia delle infrastrutture di sicurezza e di costruzione e le tecnologie di assisted living, tra cui alcune delle nostre più recenti innovazioni Smart Home. Panasonic fornisce inoltre le tecnologie di riscaldamento, raffreddamento e ventilazione adattate alle specifiche esigenze di gestione energetica di ogni casa."

Poiché quello di Berlino è uno dei primi progetti Smart City in Germania, le parti interessate disporranno di una visione esclusiva sulla vita quotidiana degli appartamenti connessi. *"Per offrire ai residenti quei servizi effettivamente necessari, abbiamo bisogno dei loro feedback in modo capire l'impatto delle nostre soluzioni sulle loro esigenze quotidiane",* continua Sokcevic. *"La nostra partecipazione al progetto di Berlino e in altre Smart City nel mondo ci consente di sapere direttamente dagli utenti quali sono le tecnologie che contribuiscono a migliorare effettivamente la loro quotidianità e quali funzionano solo a tavolino."*

Competenza internazionale nelle Smart City

Il principale progetto pilota di Panasonic è la Fujisawa Sustainable Smart Town, costruita nella periferia di Tokyo.

È un intero quartiere smart city, progettato per circa 3.000 abitanti. I primi residenti si sono già trasferiti nelle case della smart town. Il completamento del progetto, situato nell'area di un ex stabilimento produttivo Panasonic, è previsto per il 2020.

Fujisawa SST è stata costruita utilizzando una gamma di tecnologie e innovazioni che si propone di offrire uno stile di vita smart, connesso e sostenibile. Gli stili di vita sono al centro dello sviluppo di Fujisawa, che oggi fornisce cinque servizi smart che arricchiscono la vita dei residenti: energia, sicurezza, mobilità, assisted living e comunità.

"Fujisawa Sustainable Smart Town è un progetto pionieristico con cui Panasonic realizza l'ideale ultimo di una smart town, coinvolgendo sia il settore pubblico che il settore privato" dichiara Laurent Abadie, CEO di Panasonic Europe. "Ogni progetto che sosteniamo è diverso. Alcuni progetti ubicati al di fuori del Giappone si concentrano su aspetti specifici e non hanno la completezza di Fujisawa."

Panasonic contribuisce con varie tecnologie e servizi ad altri progetti Smart City a Tsunashima (Giappone), Denver (USA) e Lione (Francia). Tra le competenze fondamentali della società nello sviluppo urbano intelligente e connesso figurano soluzioni nelle aree dell'energia, trasporto e mobilità, sicurezza, smart care e comunità.

Panasonic presenta all'IFA alcune innovazioni Smart e Future Living

Quest'anno, l'Internationale Funkausstellung (IFA) si terrà a Berlino dal 2 al 7 settembre 2016. **Lo stand Panasonic, nel Padiglione 5.2, avrà come temi centrali Better Living Tomorrow, Smart Home e Smart City.** Nel corso della mostra, la società fornirà ai visitatori informazioni sulle innovazioni tecnologiche a vari livelli: dall'elettronica di consumo alla costruzione di intere città "smart". L'area adibita alla mostra Smart City comprenderà un modello architettonico tridimensionale del nuovo e prestigioso progetto "Future Living Berlin", che prenderà vita tramite un sistema di realtà aumentata. Grazie a un touch screen, i visitatori potranno esaminare in dettaglio e in modo chiaro e conciso le tecnologie Smart City.

I resoconti tratti dalla conferenza stampa di Panasonic e dalle presentazioni presso lo stand Panasonic saranno pubblicati online all'indirizzo <http://www.panasonic.com/ifa>. I video registrati da esperti di Panasonic forniranno agli appassionati di elettronica di consumo le informazioni dettagliate sui prodotti. È possibile partecipare alla discussione sui social media utilizzando l'hashtag #panasonicIFA.

Il progetto "Future Living Berlin"

Adlershof, una delle aree mondiali più avanzate in campo scientifico e tecnologico, nonché quartiere residenziale molto famoso, è la sede del progetto residenziale e intergenerazionale "Future Living Berlin". Il progetto comprende 69 case Future Living e il forum Future Living Dialog, dedicato alle Smart Home e alla Connected Life.

Nel progetto Future Living Berlin, le soluzioni Smart Home derivate dai settori Smart Living, Smart Health, Smart Mobility e Smart Energy verranno utilizzate per migliorare la vita quotidiana. Il progetto ha lo scopo di trovare una risposta efficace alle sfide principali che la società dovrà affrontare nei prossimi anni: i cambiamenti demografici, la rivoluzione energetica e l'evoluzione del comportamento in mobilità.

L'impresa edile per il progetto è GSW Sigmaringen, il cui azionista principale è Deutschland VdK Sozialverband. Il gruppo Krebs si occupa dello sviluppo del progetto, mentre la pianificazione generale è gestita dal Multiplan Bauplanungs GmbH, una controllata del gruppo Krebs.

Per maggiori informazioni sul progetto "Future Living Berlin", visitare il sito www.future-living-berlin.com.

A proposito di Panasonic

Panasonic Corporation è leader mondiale nello sviluppo di tecnologie e soluzioni elettroniche destinate all'elettronica di consumo e al settore domestico, aziendale e automobilistico. Dalla sua fondazione, che risale al 1918, Panasonic è cresciuta a livello mondiale e conta 474 società controllate e 94 consociate in tutto il mondo (dati aggiornati a marzo 2016), con un fatturato netto consolidato di 56,794 miliardi di euro (7,553 trilioni di yen) per l'anno fiscale terminato il 31 marzo 2016. La società si propone di creare nuovo valore grazie alla continua innovazione in aree e segmenti diversi, realizzando prodotti in grado di migliorare la vita e l'ambiente globale dei propri clienti. URL: <http://www.panasonic.com/global/home.html>. Panasonic Italia, fondata nel 1980, conta 140 dipendenti ed un network di agenti sul territorio nazionale. L'azienda ha sviluppato un fatturato complessivo di 250 milioni di Euro nell'ultimo anno fiscale. Maggiori informazioni sul gruppo e sul marchio Panasonic sono disponibili al sito www.panasonic.it.

