

## Panasonic aggiorna il firmware delle cuffie RZ-S500W e RZ-S300W

Milano, 30 settembre 2020 – Panasonic ha annunciato l'uscita di un aggiornamento del firmware per le cuffie True Wireless RZ-S500W, versione JMS1ZS 01.80, e RZ-S300W, versione JMS1ZR 01.31, unitamente a un software che ne migliorerà le prestazioni e le funzionalità. Tutti i programmi saranno disponibili a partire dal 6 ottobre 2020. Gli aggiornamenti previsti per le principali funzioni includono la **modalità Ambient Sound** e il **LED Bluetooth lampeggiante<sup>1</sup>** disattivabile.

Panasonic Italia  
Via dell'Innovazione, 3  
20126 Milano  
[www.panasonic.it](http://www.panasonic.it)

Contatto stampa:  
Alessio Masi  
ADN Kronos Comunicazione  
Mob. 3425155458  
[alessio.masi@adnkronos.com](mailto:alessio.masi@adnkronos.com)

### Modalità Ambient Sound

---

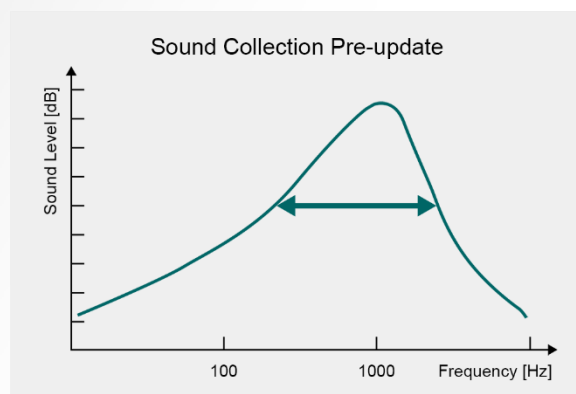
La modalità Ambient Sound è stata messa a punto per migliorare sensibilmente il livello di naturalezza della riproduzione e ridurre i rumori bianchi con maggiore efficacia. Riprogettando gli algoritmi impiegati nell'acquisizione degli elementi sonori ambientali, è stato possibile ampliare la gamma di frequenze sonore rispetto al passato e, quindi, ottenere un mix di musica e suoni esterni più naturale, per non perdere mai il contatto con il mondo.



---

<sup>1</sup> Funzione introdotta ad agosto 2020 (RZ-S500W Ver. JMS1ZQ 01.71/RZ-S300W Ver. JMS1ZP 01.21).

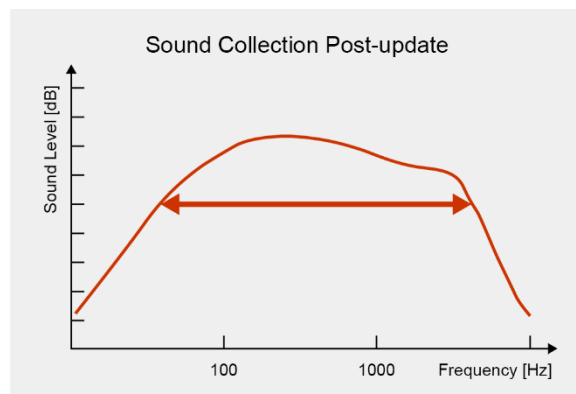
**Prima:** la modalità Ambient Sound si concentrava principalmente sulle voci.



Rilevava una banda di frequenza sonora molto ristretta, intorno ai 1.000 Hz (voci, ecc.).

\* Modello nelle immagini: RZ-S300W.

**Dopo:** la modalità Ambient Sound acquisisce sia le voci che altri suoni ambientali, riproducendoli con una naturalezza tale che sembra di non indossare nemmeno le cuffie.



Rileva un'ampia banda di frequenze sonore: alte, basse e intermedie.

### **Riduzione dei rumori bianchi**

La quantità di rumore bianco percepito durante l'utilizzo della modalità Ambient Sound negli ambienti silenziosi è stata ridotta.

Percentuale di riduzione del rumore (rispetto al firmware precedente): RZ-S500W -25% / RZ-S300W -50%.

## LED Bluetooth lampeggiante<sup>2</sup>

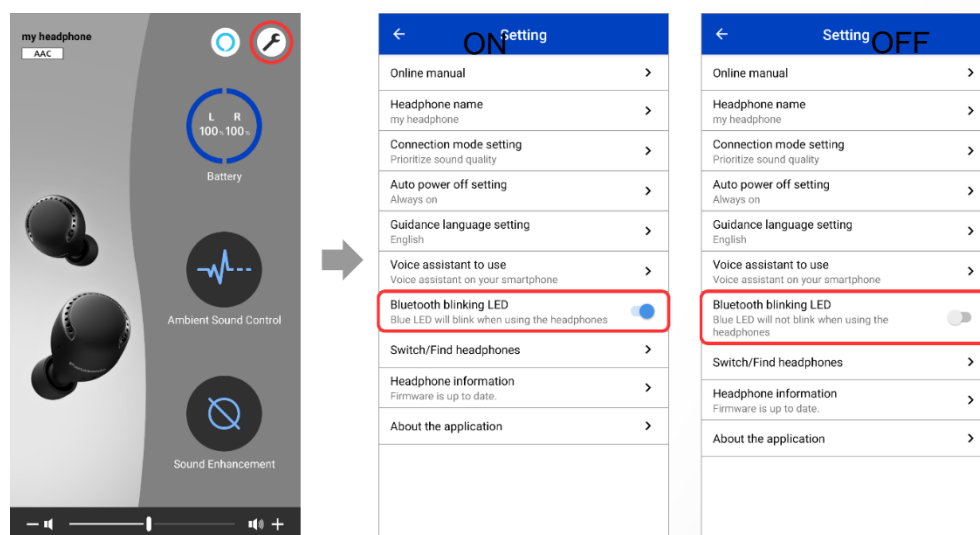
Il LED lampeggiante diventa opzionale. Da oggi, è possibile disattivare il lampeggiamento del LED.<sup>3</sup>



\* Modello nell'immagine: RZ-S500W.

## Procedura di impostazione

Far scorrere l'interruttore "Bluetooth blinking LED" in "Setting".



<sup>2</sup> Il LED lampeggia di default.

<sup>3</sup> È possibile attivare/disattivare il LED Bluetooth lampeggiante solo se le cuffie sono collegate a uno smartphone (per l'ascolto di musica, le chiamate, il trasferimento del firmware, ecc.). Il LED continua a lampeggiare durante la sincronizzazione iniziale con uno smartphone e quando si ricevono chiamate.

## Procedura di aggiornamento

### Prima di iniziare

Caricare sia il lato destro che il lato sinistro delle cuffie almeno al 70%.

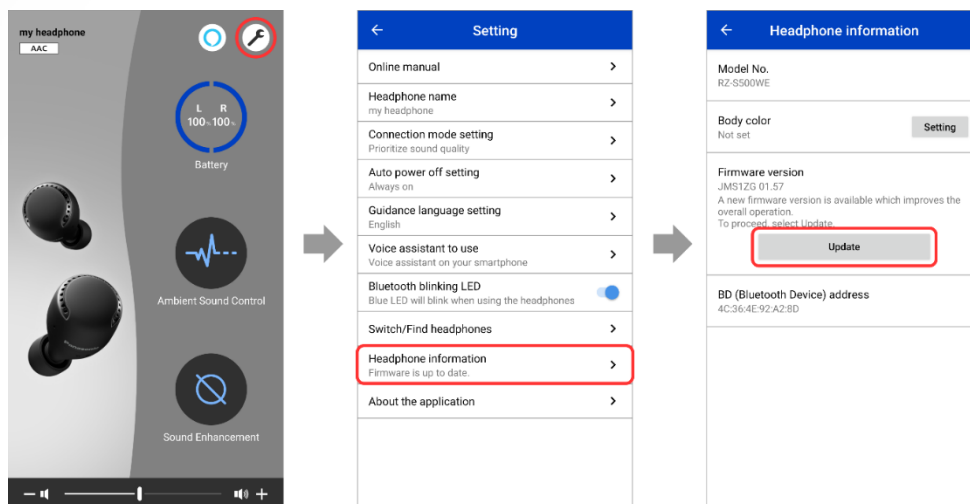
Il processo di aggiornamento si completa in circa 15 minuti<sup>4</sup>.

La dimensione del file è di circa 1,8 MB.

### Verificare la versione del firmware e avviare l'aggiornamento

Per aggiornare il firmware delle cuffie collegate, è possibile utilizzare l'app gratuita "Panasonic Audio Connect"<sup>5</sup>.

Una volta rilevata l'ultima versione del firmware, toccare "Update".



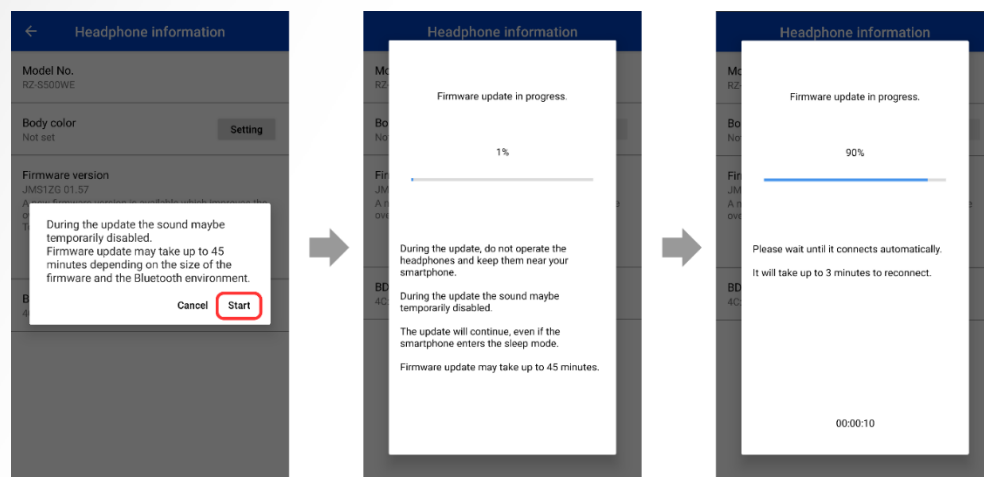
Toccando "Update", il firmware viene trasferito alle cuffie e l'aggiornamento si avvia. Il trasferimento potrebbe interrompersi o rallentare se nel frattempo si utilizzano le cuffie per riprodurre musica o telefonare. Prima di iniziare il

<sup>4</sup> L'aggiornamento può richiedere fino a un'ora, a seconda del dispositivo e della rete internet.

<sup>5</sup> Compatibile con smartphone e tablet dotati di Android™ versione 6.0 o superiore e che supportano Google Play™, o con o iPhone®, iPad® e iPod Touch® dotati di iOS versione 9.3 o superiore.

Le immagini di seguito si riferiscono all'app per dispositivi Android™. L'interfaccia utente è leggermente diversa su iOS, ma la procedura non cambia.

trasferimento, estrarre le cuffie dal supporto di ricarica, appoggiarle nelle vicinanze e non utilizzarle.



Attendere il completamento del download senza utilizzare né le cuffie né l'app.

Al termine dell'aggiornamento del firmware, le cuffie si riavviano in automatico e si ricollegano al telefono.

L'app non funziona correttamente fin quando l'aggiornamento non è completo. Non cercare di utilizzare le cuffie o l'app durante l'aggiornamento.



Quando compare la schermata principale, l'aggiornamento è completo.

## **A proposito di Panasonic**

Panasonic Corporation è leader mondiale nello sviluppo di tecnologie e soluzioni elettroniche destinate all'elettronica di consumo e al settore domestico, aziendale, automobilistico e business. L'Azienda, che nel 2018 ha celebrato il 100° anniversario dalla fondazione, si è affermata a livello mondiale con 528 società controllate e 72 consociate in tutto il mondo, con un fatturato netto consolidato di circa 61,9 miliardi di Euro nell'anno fiscale terminato il 31 marzo 2020. La società si propone di creare nuovo valore grazie alla continua innovazione in aree e segmenti diversi, realizzando prodotti in grado di migliorare la vita e l'ambiente globale dei propri clienti. Maggiori informazioni sul gruppo e sul marchio Panasonic sono disponibili al sito: <http://www.panasonic.com/global>.

Clicca le icone per maggiori info su Panasonic:



Sito



FB italia



IG Italia

---

<sup>i</sup> **Avvertenza:** funzioni, nomi delle funzioni e specifiche sono soggetti a modifica senza preavviso.

<sup>ii</sup> **Avvertenza sui marchi:** iPad, iPhone e iPod Touch sono marchi di Apple Inc., registrati negli Stati Uniti e in altri Paesi. Google, Android, Google Play e gli altri marchi e loghi correlati sono marchi di Google LLC. Il marchio denominativo Bluetooth® e i relativi loghi sono marchi registrati di Bluetooth SIG, Inc. e qualsiasi utilizzo di questi marchi da parte di Panasonic Corporation avviene su licenza. Gli altri marchi e nomi commerciali appartengono ai relativi proprietari.