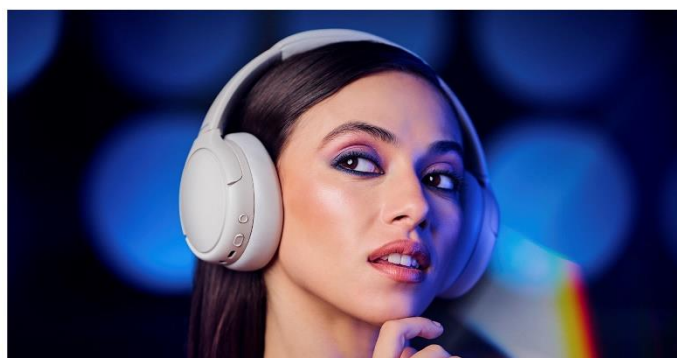


Nuove cuffie stereo wireless Panasonic M600B

Design elegante con vestibilità confortevole, cancellazione attiva del rumore, XBS Deep per bassi più profondi, fino a 65 ore di autonomia e tecnologia wireless Bluetooth® 5.3

Milano, 5 settembre 2024



- **Cancellazione attiva del rumore ibrida con microfoni feedforward e feedback integrati**
- Comode da indossare: **design elegante**, con **archetto regolabile** e **padiglioni auricolari girevoli**
- Suono stereo cristallino e tecnologia **XBS Deep per bassi più profondi**
- Fino a **65 ore di autonomia**¹ con 6 ore extra dopo 15 minuti di carica rapida
- **Bluetooth® 5.3** per una connessione veloce, facile e sicura
- **Connettività multipoint** per 2 dispositivi contemporaneamente
- **Tecnologia ENC**: cancellazione del rumore ambientale per chiamate più chiare
- **Pulsanti di accesso diretto per le funzioni più comuni**
- **Compatibilità con gli assistenti vocali** (Siri e Google)
- **Windows Swift Pair, Google Fast Pair** per una rapida configurazione con i dispositivi compatibili

¹ Utilizzo tipico con batteria completamente carica

Nate per la musica e la conversazione

Le nuove cuffie wireless **M600B** di Panasonic sono destinate a chi vuole una **musica dal suono eccellente**, la **cancellazione attiva del rumore**, la **tecnologia Bluetooth® più avanzata** e una durata della **batteria sufficiente per fare il giro del mondo in aereo**, il tutto ad un prezzo conveniente.

Le cuffie **M600B** offrono una **vestibilità confortevole** e un **design fluido e snello** che integra pulsanti fisici per le funzioni essenziali, come il controllo del volume e l'assistente vocale. Dal canto suo, il Bluetooth® 5.3 consente prestazioni wireless stabili e connettività multipoint per due dispositivi. La tecnologia ENC contribuisce alla chiarezza delle chiamate, mentre XBS Deep si occupa della potenza dei bassi.

Progettate per elevare la qualità del suono

Le cuffie M600B di Panasonic sono **perfette per chi vuole liberarsi dei fili e dei rumori di fondo indesiderati**; per questo sono dotate di Bluetooth® 5.3 e ANC ibrido. I microfoni feedforward identificano il suono esterno, mentre i microfoni feedback si occupano del rumore interno indesiderato.

Grazie **all'ergonomia con l'archetto regolabile imbottito** e i **padiglioni auricolari girevoli** e **l'ANC** (Active Noise Cancelling), che tiene lontano il mondo esterno, l'ascoltatore può concentrarsi sulla musica e sulle chiamate.

La tecnologia **XBS Deep** (eXtra Bass System) e gli efficienti driver da 30 mm conferiscono potenza e chiarezza alla musica, offrendo una marcia in più a chi ascolta e mettendolo nello stato d'animo migliore per affrontare una giornata intensa.

Il giro del mondo con una sola ricarica

Per fare **il giro del mondo in aereo sono necessarie 65 ore: esattamente l'autonomia delle cuffie M600B** con una sola ricarica, anche con l'ANC attivato. E se qualcuno volesse viaggiare per altre 6 ore, basta una ricarica rapida di 15 minuti con il cavo USB-C in dotazione.

In altre parole, la batteria è sufficiente per una settimana intera di lavoro, compreso un lungo viaggio di andata e ritorno.

Praticità di connessione

Sfruttando la tecnologia wireless **Bluetooth® 5.3**, le cuffie **M600B si connettono rapidamente con fino a due dispositivi smart contemporaneamente** e offrono una connessione stabile anche in luoghi affollati. Permettono di ottenere prestazioni musicali e di chiamata di qualità superiore rispetto alle versioni precedenti del Bluetooth, oltre a un utilizzo più efficiente della batteria.

Dotate di **microfono integrato ed ENC (Environmental Noise Cancellation)**, le cuffie Panasonic M600B offrono una qualità eccezionale tanto per le chiamate quanto per la musica. Grazie alla **compatibilità con Siri e Google Assistant**, accessibili tramite un semplice clic e una *wake word*, sono davvero un tutt'uno con gli smartphone.

Infine, Windows Swift Pair e Google Fast Pair consentono di configurare rapidamente i dispositivi compatibili.

Tocchi finali

La decisione più difficile da prendere sulle cuffie **M600B** è se scegliere **l'elegante finitura crema o nera**. Entrambi i colori si integrano perfettamente con il design delle nuove cuffie Panasonic. Le loro linee morbide nascondono pulsanti fisici per funzioni chiave come la regolazione del volume.

Le nuove cuffie **RB-M600B saranno disponibili** sul mercato italiano **da inizio Ottobre 2024** con un prezzo consigliato al pubblico di **89,99 EUR**.



Gruppo Panasonic

Fondato nel 1918, oggi leader globale nello sviluppo di tecnologie e soluzioni innovative per l'elettronica di consumo, la casa e numerosi altri settori, dall'automotive all'industria, passando per comunicazioni ed energia, dal 1° aprile 2022 il Gruppo Panasonic ha assunto la struttura di holding operativa, con una società madre – Panasonic Holdings Corporation – e otto controllate. Il Gruppo ha registrato un fatturato netto consolidato di 54,12 miliardi di euro (8496,4 miliardi di yen) nell'anno fiscale conclusosi il 31 marzo 2024. Per ulteriori informazioni sul Gruppo Panasonic, visitare: <https://holdings.panasonic/global/>.



Create Today. Enrich Tomorrow.

Benessere olistico per le persone, la società e il pianeta: il nostro obiettivo è portare equilibrio alle persone, alla società e al pianeta attraverso le nostre soluzioni e i nostri prodotti innovativi; promuovere il benessere generale per tutti creando un modo di vivere più sano, semplice ed equilibrato.

[Per saperne di più >](#)



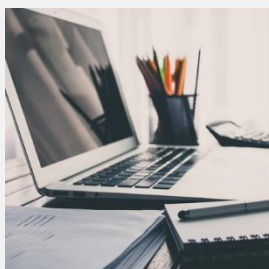
Iniziative ambientali del Gruppo Panasonic

Il Gruppo Panasonic ha definito la sua visione ambientale a lungo termine, "Panasonic GREEN IMPACT", con l'obiettivo di migliorare la qualità di vita e raggiungere la sostenibilità ambientale a livello globale. Nell'ambito dell'iniziativa PGI, il Gruppo Panasonic si impegna ad azzerare il livello di emissioni di CO₂ dalle proprie attività entro il 2030 e mira a ridurre ed evitare l'emissione di oltre 300 milioni di tonnellate (*1) di CO₂, che equivale a circa l'1% del totale globale attuale pari a circa 31,7 miliardi di tonnellate (*2) entro il 2050. Il gruppo si occupa anche di attività commerciali per realizzare un'economia circolare in cui l'efficienza delle risorse contribuisca alla decarbonizzazione e riduca il consumo di risorse naturali limitate.

*1: Fattore di emissione di CO₂ basato sul 2020

*2: 31,7 miliardi di tonnellate di emissioni di CO₂ derivate dall'energia nel 2020 (Fonte: AIE)

PANASONIC GREEN IMPACT - CHI SIAMO - PANASONIC HOLDINGS



Contatto Stampa Say What?

Cristina Pasquini

Responsabile Ufficio Stampa

Esterno Mob. +39 3927838134

c.pasquini@saywhat.it