



Nell'immagine: TV OLED LZ1500

## Panasonic presenta i nuovi TV del 2022: La gamma OLED e LED ad alto contenuto tecnologico

Milano, 12 maggio 2022 – **Panasonic** presenta la nuova gamma di **TV OLED e LED per il 2022**, con schermi da 42" a 77". I modelli 2022 sono ottimizzati per i videogame, con Game Control Board e una specifica modalità che abbassa ulteriormente la latenza per giocare a 60 Hz. Gli OLED sono compatibili con lo standard HDMI 2.1, indipendentemente dalle dimensioni dello schermo. Anche la serie LED LX940 supporta Game Control Board e HDMI 2.1. Inoltre, tutti gli OLED 2022 hanno pannelli di ultima generazione con un'ulteriore messa a punto di luminosità e colore, sviluppata a Hollywood dal celebre colorista Stefan Sonnenfeld. La serie LED LX940 integra il processore HCX Pro AI e offre la regolazione automatica della temperatura colore per adattarsi alle condizioni ambientali. Tutti i modelli OLED supportano **la Netflix Adaptive Calibrated Mode**, ovvero la calibrazione adattiva in base alla luce presente nella stanza.

### Gamma OLED

La gamma OLED 2022 comprende **le serie LZ2000** (77", 65", 55"), **LZ1500** (65", 55", 48", 42"), **LZ1000** (65", 55") e **LZ980** (65", 55", 48", 42"), la scelta ideale per gli amanti del cinema grazie all'impiego di pannelli di ultima generazione. I modelli **LZ2000 e LZ1500** (ad eccezione dei formati 48" e 42") usano pannelli Master OLED Pro, mentre l'**LZ1000** ha un Master OLED. Tutti i modelli OLED 2022 sono stati progettati ad hoc da Panasonic per incrementare la luminosità di picco nelle modalità True Cinema, Cinema, Filmmaker e Professional, oltre a migliorare il volume colore specialmente nelle gradazioni di blu, mentre il processore HCX Pro AI assicura un'alta precisione nella riproduzione.

### Gamma Core LED

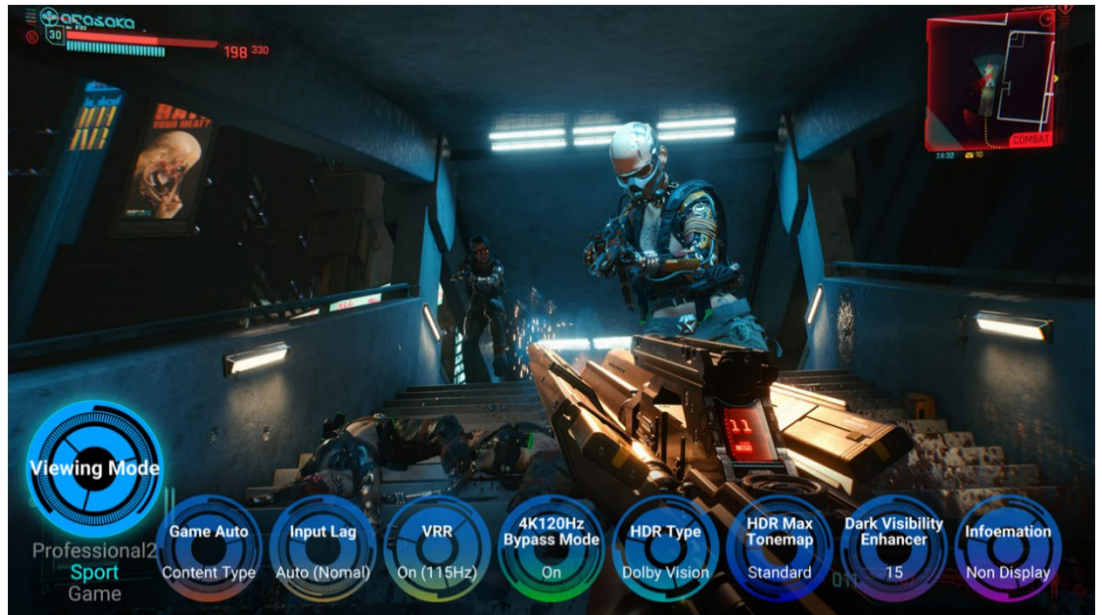
La gamma Core LED comprende le serie **LX940** (75", 65", 55", 49", 43") e **LX800** (75", 65", 55", 50", 43") che creano esperienze coinvolgenti per i gamer e gli appassionati di sport. Grazie ai processori **HCX Pro AI (LX940)** e **HCX (LX800)**, i modelli Core LED offrono alta precisione cromatica e un eccellente contrasto. Queste serie

# Panasonic

LED sono ideali per riprodurre videogiochi e film anche durante il giorno, poiché i pannelli **HDR Cinema Display Pro (LX940)**, HDR Cinema Display (LX800 da 75", 65" e 55") e Bright Panel Plus (LX800 da 50" e 43") regolano la luminosità in base alla quantità di luce nell'ambiente circostante.

## La piattaforma ideale per i videogame

Velocità, chiarezza e fluidità sono essenziali per un gamer. La modalità Game Mode Extreme fa dei **TV OLED Panasonic** – e del modello **LX940 LED** – la scelta ideale per un'esperienza di gioco appassionante e realistica. Il supporto dello standard HDMI 2.1 con tecnologia HFR (High Frame Rate) e la frequenza di aggiornamento variabile (VRR) a 120 Hz in piena risoluzione 4K sono vantaggi non da poco. Il VRR, o **Variable Refresh Rate**, risolve molti dei potenziali difetti grafici lato console, come judder e tearing, se la risoluzione di rendering e il livello di dettaglio (LOD) sono troppo elevati, oppure se ci sono troppi effetti o oggetti renderizzati contemporaneamente. Il VRR permette al TV e alla console di sincronizzare la velocità dei frame e avere un risultato più definito e omogeneo. La nuova funzione **Game Control Board** raccoglie tutte le impostazioni e le informazioni di gioco in un'unica interfaccia e le presenta sotto forma di overlay, in modo che i gamer possano accedervi senza abbandonare il gioco. E, assegnando la funzione al pulsante personalizzabile "my App", sarà possibile richiamarla con un semplice clic sul telecomando.



Nell'immagine: Game Control Board

L'overlay **Game Control Board** permette di accedere in tempo reale alle seguenti opzioni:

- **Information** – visualizzazione di tutte le informazioni sul gioco, come frame rate, metadati HDR e dati di sottocampionamento della crominanza.
- **Dark Visibility Enhancer** – permette al gamer di regolare con precisione granulare la porzione "near black" delle scene scure, in modo da vedere meglio il percorso e individuare i nemici nascosti nel buio.
- **HDR Tonemap** – mostra le impostazioni della mappatura dei toni HDR: "Off" (la mappatura è gestita dalla console di gioco), "On" (la mappatura è gestita dal TV) o "Dynamic" (il TV analizza in tempo reale i frame in ingresso e produce una mappatura dinamica dei toni scena per scena, anche quando la sorgente è di tipo HDR statico).
- **Input Lag and VRR** – visualizzazione e regolazione dell'input lag e della frequenza di aggiornamento variabile.
- **Viewing Mode** – permette al gamer di modificare la modalità di visualizzazione e di vederne l'effetto in tempo reale, così da selezionare l'impostazione preferita.

# Panasonic

La gamma 2022 migliora anche sotto il profilo della velocità. La modalità specifica per segnali a **60 Hz** riduce ulteriormente la latenza e l'input lag per i giochi a 60 Hz sui TV OLED, alleviando lo stress nelle dinamiche di gioco che richiedono tempestività di reazione, soprattutto negli *action game*. Non è tutto, con il supporto certificato di AMD FreeSync Premium, i TV OLED e la **serie LX940** 2022 di Panasonic assicurano un'esperienza di gioco ancora più fluida e omogenea, senza "singhiozzi". La serie LX940 LED offre anche un **pannello a 120 Hz** con una velocità di conversione doppia, perfetta per chi ha bisogno di giocare a bassa latenza.

## Qualità delle immagini ottimizzata

Tutti i TV OLED e la **serie LX940 LED** usano sofisticati sensori per rilevare la temperatura colore dell'ambiente e regolare la qualità delle immagini nei minimi dettagli, in modo da offrire un risultato più naturale, per esempio quando si guarda un film alla sera. Questa nuova tecnologia si basa sulla modalità Auto AI introdotta lo scorso anno da Panasonic, che sfrutta l'Intelligenza Artificiale per individuare in tempo reale il contenuto della trasmissione e ottimizzare in automatico le immagini e l'audio. La tecnologia AI di Panasonic si è evoluta e oggi "capisce" più in fretta qual è il genere di contenuti che lo spettatore sta guardando.

I sofisticati sensori AI, in combinazione con il **processore HCX Pro AI** dei TV Panasonic, misurano la luminosità e la temperatura colore dell'ambiente circostante per consentire la precisa definizione delle singole tonalità di colore nel modo più realistico possibile – sulla base dell'illuminazione della stanza – e offrire un'esperienza di visione più confortevole, sia di giorno che di sera. Tutto questo perché l'occhio umano percepisce il "bianco" in modo diverso a seconda della luminosità ambientale. La maggior parte delle case usa luci calde alla sera e questo fa sì che i colori bianchi sullo schermo appaiano bluastri e troppo freddi a chi guarda. Il chip HCX Pro AI interviene con intelligenza e in modo estremamente preciso, preservando i colori così come l'occhio umano è abituato realisticamente a percepirli, come nel caso delle diverse tonalità della pelle.

Nella gamma 2022, inoltre, **Panasonic** supporta la **Netflix Adaptive Calibrated Mode** per l'elaborazione automatica delle immagini in base alla luminosità ambientale. Disponibile nelle serie OLED, la Netflix Adaptive Calibrated Mode permette ai TV Panasonic di riprodurre immagini dalla straordinaria qualità hollywoodiana per i contenuti in streaming, conformi al livello Master Monitor usato dagli specialisti di Netflix in post-produzione, rispettando così in modo fedele l'intento creativo degli autori.

## Qualità cinematografica

Tutti i pannelli OLED 2022 di Panasonic combinano il know-how e l'eccellenza ingegneristica giapponese alle straordinarie doti di calibrazione cromatica di Stefan Sonnenfeld.

Stefan Sonnenfeld, fondatore e CEO di Company 3, ha collaborato con i più celebri registi internazionali. È uno dei pochi artisti al mondo che ha saputo usare con maestria la tecnica del color grading per raccontare storie e trasmettere emozioni. Definito dalla NPR "il Leonardo da Vinci del cinema", Sonnenfeld ha lavorato ai film più acclamati dell'ultimo decennio. Come molti famosi coloristi, utilizza i grandi schermi OLED di Panasonic come monitor di riferimento professionale nel suo lavoro quotidiano. Le case di produzione e post-produzione di tutto il mondo, infatti, fanno già ampio uso dei TV OLED Panasonic.

## Audio preciso e cristallino

La serie OLED LZ2000 introduce l'audio direzionale, che va ad aggiungersi al sistema all-in-one 360° Soundscape dei TV Panasonic, capaci di creare un'esperienza d'ascolto suggestiva e avvolgente con Dolby Atmos. L'insieme delle unità trasmette i suoni in tutte le direzioni per produrre un soundstage tridimensionale con i contenuti Dolby Atmos. Oltre all'ottimizzazione dell'audio surround, **la serie LZ2000** vanta il nuovissimo Front Array Speaker System che orienta la direzione del suono con impeccabile precisione, facendo leva su tecniche di beamforming. I TV della serie **OLED LZ1500** (solo i formati da 65" e 55") integrano un sofisticato

# Panasonic

sound system denominato “Dynamic Cinema Surround Pro”, che supporta la tecnologia Dolby Atmos e usa un woofer interno per creare bassi ricchi e potenti. I modelli **LZ1500** (esclusi i formati 65” e 55”), **LZ1000** e **LZ980** hanno invece il sistema “Cinema Surround Pro”, anche in questo caso con il supporto integrato di Dolby Atmos. **La serie LX940** funziona invece con tecnologia “Cinema Surround”, mentre i TV LX800 hanno un sistema “Surround Sound” ulteriormente perfezionato.

## Spettacoli mozzafiato, alla portata di tutti

Tutti i TV OLED e **la serie LX940 LED** del 2022 funzionano con l’ultima versione del sistema operativo di Panasonic, My Home Screen 7.0, che supporta i principali servizi di video streaming. Per ampliare la scelta, Panasonic offre anche la serie LX800 LED Android TV™ (\*) con numerose opzioni di intrattenimento. Il sistema My Home Screen 7.0 semplifica l’utilizzo del dispositivo, permettendo agli utenti di accedere a tutte le impostazioni da un menu rapido, gestibile anche tramite comandi vocali. Il nuovo menu presenta un’ampia varietà di funzioni utili. Il controllo vocale, le audiodescrizioni, l’ottimizzazione dei dialoghi e i sottotitoli per ipoudenti possono essere configurati in modo semplice e intuitivo.

(\*) *Android TV è un marchio di Google LLC*

Tutti i TV Panasonic, a partire dalla serie LX940, dispongono del sintonizzatore originale Penta Tuner di Panasonic, che offre cinque diverse possibilità di ricezione, facilmente selezionabili tramite un pulsante del telecomando: DVB-C (ricezione via cavo), DVB-S (via satellite), DVB-T (antenna tradizionale interna/esterna), DVBviaIP (da TV a IP) e IPTV (sintonizzatore canali streaming). Grazie a questa funzione, l’apparecchio può essere liberamente installato in qualsiasi punto della casa, e le Guide di Panasonic assistono l’utente passo dopo passo nel processo di installazione.

Le serie TV OLED **LZ2000**, **LZ1500**, **LZ1000**, **LZ980** e la serie LED **LX940** sono **in arrivo nel mese di luglio**.

La serie LED **LX800** sarà disponibile **a partire dal mese di settembre**.


---


## A proposito di Panasonic

Leader globale nello sviluppo di tecnologie e soluzioni innovative per l’elettronica di consumo, la casa e numerosi altri settori, dall’automotive all’industria, passando per comunicazioni ed energia, dal 1° aprile 2022 il Gruppo Panasonic ha assunto la struttura di holding operativa, con una società madre – Panasonic Holdings Corporation – e otto controllate. Fondato nel 1918, il Gruppo vuole migliorare il benessere delle persone e della società basando il proprio business sulla generazione di valore e sull’offerta di soluzioni sostenibili per il mondo contemporaneo. Il Gruppo ha registrato un fatturato netto consolidato di 54,02 miliardi di euro (6698,8 miliardi di yen) nell’anno fiscale conclusosi il 31 marzo 2021. Con l’obiettivo di migliorare il benessere delle persone, il Gruppo Panasonic crea prodotti e servizi di alta qualità all’insegna del motto “Live Your Best”.

Per ulteriori informazioni sul Gruppo Panasonic, visitare: <https://holdings.panasonic/global/>

 [www.panasonic.it](http://www.panasonic.it)

 @panasonic\_italia

 @Panasonic Italia

**CONTATTO STAMPA  
SAY WHAT?**

Cristina Pasquini  
Responsabile Ufficio Stampa  
Esterno Mob. +39 3927838134  
[c.pasquini@saywhat.it](mailto:c.pasquini@saywhat.it)

**PANASONIC  
ITALIA**

Via dell’Innovazione, 3  
20126 Milano  
[www.panasonic.it](http://www.panasonic.it)