

Embargo fino
alle h.14:30 CET
del 18 / 02 / 19

Dolby Atmos, DTS:X e Chromecast integrato, un trio fenomenale di soundbar

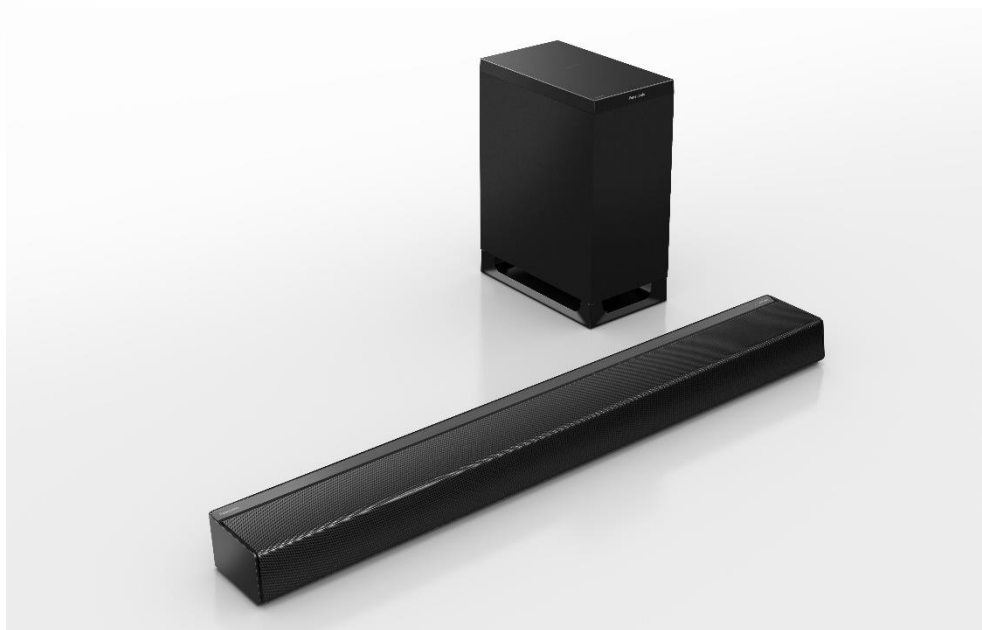
- Le soundbar HTB900 e HTB700 diffondono un audio avvolgente con contenuti Dolby Atmos e DTS:X
- La soundbar HTB900 è ottimizzata da Technics per sonorità raffinate
- HTB900 e HTB510 sono dotate di Chromecast integrato per lo streaming wireless all'insegna della massima semplicità

Panasonic Italia
Via dell'Innovazione, 3
20126 Milano

www.panasonic.it

Contatto stampa:
Alessio Masi
ADN Kronos Comunicazione
Mob. 3425155458
alessio.masi@adnkronos.com

Francoforte, 18 febbraio 2019 – Oggi Panasonic è lieta di svelare i tre impianti Home Theatre più raffinati dal punto di vista cinematografico e musicale di sempre: HTB900, HTB700 e HTB510.



In foto HTB900

Funzionalità audio

Audio surround all'avanguardia con Dolby Atmos e DTS:X

I modelli HTB900 e HTB700 supportano i più recenti formati audio basati su oggetti Dolby Atmos e DTS:X, che stanno rivoluzionando l'home cinema. Abbinando gli altoparlanti con emissione verso l'alto ai tradizionali altoparlanti con emissione frontale, le soundbar HTB900 e HTB700 riescono far rimbalzare il suono sul soffitto, affinché chi ascolta possa sentire i singoli effetti provenire da diverse direzioni. In questo modo, quando si guardano i

film, le voci, i suoni degli oggetti e persino la musica prendono vita, dando l'impressione allo spettatore di trovarsi al centro della scena.

Qualità Technics

Quando la qualità dell'audio ha un'importanza fondamentale, è fondamentale poter contare sull'aiuto degli ingegneri del suono e dei progettisti più autorevoli al mondo. Panasonic ha infatti sviluppato la sua nuova soundbar top di gamma HTB900 rivolgendosi agli esperti del suo brand di impianti Hi-Fi: virtuosi di Technics hanno messo a punto questo dispositivo per garantire un audio il più raffinato possibile e perfettamente in sintonia con le immagini, affinché lo spettatore viva un'esperienza di puro realismo sonoro. La soundbar HTB900 sfoggia in bella vista il marchio "Tuned by Technics".

Berlin Philharmonic Hall Mode¹

La modalità Berlin Philharmonic Hall Mode², presente sul modello HTB900, riproduce fedelmente l'acustica di una delle migliori sale da concerto al mondo. Senza scomodarsi da casa, gli ascoltatori possono sentirsi trasportare in una sala da concerto pervasa dalla potente risonanza e dalla timbrica delicata dei diversi strumenti dell'orchestra. La modalità Berlin Philharmonic Hall Mode è perfetta per ascoltare "Digital Concert Hall", il servizio di streaming video dell'Orchestra Filarmonica di Berlino.

Altoparlanti di alta qualità

La soundbar HTB900 ha un'immensa riserva di potenza e un sistema di altoparlanti ben congegnato che assieme offrono un audio dinamico e al tempo stesso raffinato dal punto di vista acustico anche per le colonne sonore più impegnative. La potenza di tutto rispetto di 505W è distribuita su sei altoparlanti mid-range da 6,5 cm, collocati nella parte anteriore dell'unità, e due tweeter compatibili con l'audio ad alta risoluzione a ogni estremità. La soundbar HTB700 raggiunge una potenza di 376W grazie a tre altoparlanti mid-range da 6,5cm posizionati nella parte anteriore, per produrre un audio avvolgente. Il modello compatto HTB510 presenta due altoparlanti Full Range (4,5 x 12cm) con una potenza di 240W per bassi potenti e un'acustica che rende i dialoghi più chiari per far concentrare gli spettatori sul film.

Un nuovo design per una riproduzione ottimizzata a bassa frequenza

Sia HTB900, sia HTB700 sono dotate di involucri e coni ridisegnati, mentre nell'unità principale la gamma delle basse frequenze è stata ampliata. Per migliorare la chiarezza del parlato e permettere agli spettatori di ascoltare tutto il dialogo dall'unità principale, godendosi il film senza distrazioni.

¹ Tramite aggiornamento software

Una struttura molto rigida per un audio cristallino

La rigidità delle soundbar HTB900 e HTB700 è stata aumentata adottando una struttura a nido d'ape, una porta lunga nell'involucro e incrementando lo spessore dei componenti. Qualunque vibrazione che potrebbe compromettere la qualità dell'audio è stata eliminata, per rendere il suono più nitido. L'audio cristallino regala così un'esperienza cinematografica più realistica.

Bassi potenti e la flessibilità della connessione wireless

Le soundbar HTB900 e HTB700 sfruttano un subwoofer wireless che non necessita di alcun cavo. Con il subwoofer rivolto verso il pavimento, si ottengono bassi potenti grazie alla diffusione verso il basso del suono dall'altoparlante e dalla porta. L'unità offre un audio nitido grazie all'involucro ad alta resistenza, che riduce l'influsso delle vibrazioni. Analogamente, anche HTB510 sfrutta un subwoofer wireless che regala agli spettatori bassi dinamici e robusti indipendentemente dalla sua posizione nell'ambiente.

Unità da appoggio o da parete per un audio ottimale

Le soundbar HTB900 e HTB700 si possono configurare per il montaggio su un piano o a parete. Grazie all'inclinazione di circa 7°, il suono viene diretto alle orecchie con la migliore angolazione possibile, per un effetto sonoro diffuso che avvolge tutta la stanza.

Design: elegante minimalismo

Con un design elegante ed essenziale, le soundbar HTB900 e HTB700 sono il complemento perfetto per i televisori moderni e garantiscono allo spettatore un'immersione totale nelle immagini e nel suono.

La griglia in rete metallica della HTB900 e quella in tessuto della HTB700 creano un contrasto elegante abbinando materiali con finiture opache, lucide e spazzolate di alta qualità.

La soundbar compatta HTB510 presenta un profilo ribassato e una forma filante, perfetti per ogni TV.

Connettività evoluta

Chromecast integrato

Le soundbar HTB900 e HTB510 dispongono della tecnologia Chromecast integrata, che permette agli utenti di riprodurre comodamente i propri servizi di streaming musicale preferiti, radio o podcast da smartphone o altri dispositivi mobili. Dal momento che i contenuti vengono trasmessi direttamente alla soundbar dal router, la qualità del suono non subisce alcun

peggioramento e, grazie alla tecnologia High-Resolution Audio, gli ascoltatori possono godere di una qualità audio eccellente. Usando la funzione di sincronizzazione Multi-room con gli altoparlanti Chromecast integrati, lo stesso brano può essere riprodotto in più stanze, oppure in ogni stanza può essere riprodotto un brano diverso, per un'esperienza di intrattenimento multi-room.

Tecnologia di comando vocale “Works with the Google Assistant”

Se le soundbar HTB900 e HTB510 sono collegate ad altoparlanti Google Home o altri dispositivi con attivazione vocale Google, è possibile utilizzare l'Assistente Google per azionare la riproduzione musicale e altre funzioni. Con i comandi vocali è possibile riprodurre i podcast e diffondere servizi come Google Play Music e Spotify.

App Music Control di Panasonic²

Usando l'app **Music Control di Panasonic** con la soundbar HTB900, l'ascoltatore può creare la propria playlist con i brani salvati sul proprio telefono, tablet o server musicale. L'utilizzo di questa app offre una qualità del suono ancora migliore e un controllo più preciso della musica.

4K Pass Through

Le soundbar HTB900 e HTB700 supportano la tecnologia 4K Pass Through. I contenuti video in alta definizione in 4K possono essere trasferiti attraverso la soundbar da una sorgente 4K (ad es. PVR lettore Blu-ray UHD) a un TV 4K. Entrambi i modelli, inoltre, supportano la tecnologia HDR Pass Through.

Le nuove soundbar Panasonic HTB900 e HTB700 saranno commercializzate nel mercato Italiano a partire dall'estate 2019 ad un prezzo suggerito al pubblico di circa 799€ e 599€, rispettivamente. HTB510 sarà introdotto a Maggio, indicativamente al pezzo suggerito di 299€.

A proposito di Panasonic

Panasonic Corporation è leader mondiale nello sviluppo di tecnologie e soluzioni elettroniche destinate all'elettronica di consumo e al settore domestico, aziendale, automobilistico e business. L'Azienda, che nel 2018 ha celebrato il 100° anniversario dalla sua fondazione, si è affermata a livello mondiale con 591 società controllate e 88 consociate in tutto il mondo, con un fatturato netto consolidato di 61,4 miliardi di Euro nell'anno fiscale terminato il 31 marzo 2018. La società si propone di creare nuovo valore grazie alla continua innovazione in aree e segmenti diversi, realizzando prodotti in grado di migliorare la vita e l'ambiente globale dei propri clienti. Panasonic Italia, fondata nel 1980, conta 130 dipendenti ed un network di agenti sul territorio nazionale. L'azienda ha sviluppato un fatturato di 200 milioni di Euro nell'ultimo anno fiscale.

Clicca le icone per maggiori info su **Panasonic**:  Sito  FB italia  IG Italia

² Tramite aggiornamento software