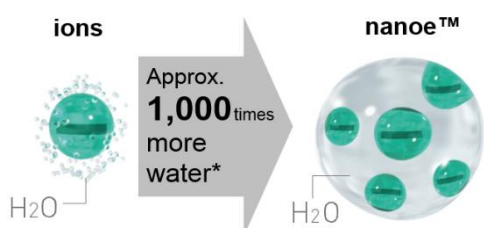


头发、头皮和皮肤的全面护理 nanoe™ 吹风机 EH-NA98 系列，现推出海军蓝全新颜色



吉隆坡, 2023 年 5 月 23 日讯 - Panasonic 著名的 nanoe™ 吹风机 EH-NA98 推出了全新颜色, 可全面呵护头发、头皮和面部肌肤。追溯其 80 多年的吹风机发展历史, Panasonic 始终追求极致的头发吹干的舒适感, 自 1937 年公司所开发的第一台吹风机以来便评估大量有关各类型头发和各种使用吹风机情况的数据。尤其是拥有 Panasonic 专利技术的 nanoe™ 吹风机, 因可让头发和头皮均达到健康美丽的效果而广受好评与欢迎。因此, nanoe™ 吹风机 2022 年在全球的累计销量便已达到 20,000,000 台。众所周知, nanoe™ 吹风机 EH-NA98 是顶级高端吹风机, 除了吹干头发, 还实现了头发、头皮和面部肌肤的全面护理。

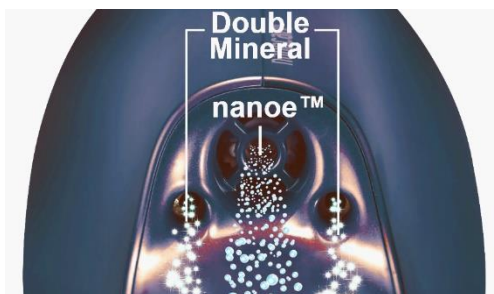
nanoe™ 滋润和柔顺头发



Panasonic 独特的 ultra-fine nanoe™, 含水量是普通负离子的 1,000 倍。nanoe™, 可以深层浸透发丝并调节水份平衡, 使头发水亮有光泽。它可以抑制静电, 并使毛鳞片关闭, 让秀发柔顺容易打理。同时, nanoe™ 也能滋润头皮, 保持头皮健康, 防止吹干头发过程的干燥困扰。

*由体积决定的相对值

nanoe™ & 双矿物负离子*



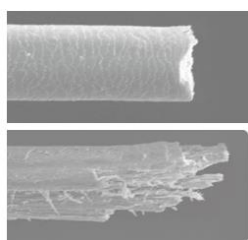
EH-NA98 除了 nanoe™ 外，它还拥有双矿物 (Double Mineral) 负离子。凭借出色的协同作用，nanoe™ 和 Double Mineral 有效渗透毛鳞片与头皮角质层，减少摩擦伤害，打造美丽、强韧的头发。通过提高保护头发毛鳞片的密合性，可有效减少梳理造成的摩擦损伤以及对抗 UV 紫外线等外部刺激造成的损伤。

*双矿物是指由两个锌电极产生的矿物离子。

发际比较

nanoe™ &
双矿物负离子

无 nanoe™ &
双矿物负离子



测试方法

一束头发清洗并用吹风机吹干 (约 90 秒)，然后在加速测试中梳理约 1,000 次。图中显示了未使用 nanoe™ & Double Mineral 时的发梢状况和使用时的发梢状况。

针对头发、头皮和肌肤的多种模式

- 头皮护理模式

在此模式下，吹风机使用设定在约 50° C 的风温轻轻吹干头皮。* nanoe™ 的补水效果，可防止头皮干燥的压力，从而使头皮更健康。

*当周围环境温度为摄氏 23°C 时

- 护肤模式



在吹干头发结束后可使用此模式约一分钟。肌肤将变得水润，因为 nanoe™ 有助于保持肌肤的水份。

- 冷热交替模式



热/冷交替模式的开发是为了在热空气和冷空气之间自动切换气流。这个温差会缓和波浪，使头发表面排列整齐，并反射光线，使头发提高约 40%*的光泽。

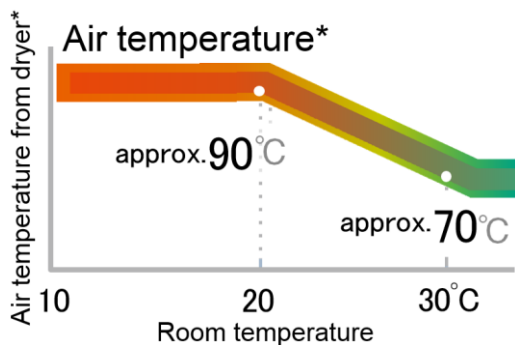
·测试方法

在梳头的同时用吹风机吹干发束后，将它们保持弯曲位置，测量它们的光泽度。

这是使用 nanoe™ 吹风机时使用和不使用冷热交替模式的对比。

·有效性因人而异。

- 智能温控模式



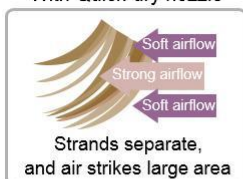
内置环境温度传感器，精准测量周围空气温度，调节风温至舒适温度，四季皆宜。

*根据 IEC 标准指示空气温度

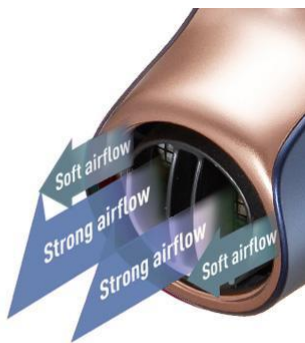
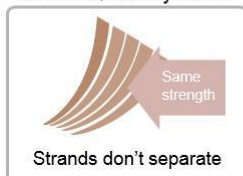
·当室温约为 20°C 风温则约为 90°C。当室温约为 30°C 风温则约为 30°C。在两者之间的室温下，风温逐步调节合适的温度。

- 快干模式

With Quick-dry nozzle



Without Quick-dry nozzle



Panasonic 独特的快干风嘴可产生强劲而柔和的风量，有助于分离发束，增加发束吹到风的表面积以实现快速吹干。

除了强弱风差的方式外，风量、风温、风压也很重要。Panasonic 的 nanoe™ 吹风机在这四种元素之间取得了极好的平衡，让您可快速、轻松吹干秀发。

专为舒适使用而设计

充满人性化的功能，确保每天无压力地吹干头发



易清洁过滤器

防尘过滤器可以用纸巾轻松擦拭。

多模式

只需按一下按钮，您就可以轻松选择各种风温模式中的任何一种。

滑动开关

平滑的滑动开关可减轻手指和指甲的压力，让您轻触即可调节风量。

可折叠手柄

吹风机的可折叠手柄，使收纳更方便和轻松。

Panasonic 致力于通过推出在严格的质量和安全管理下设计和开发的各种家居产品，促进轻松的美丽和丰富人们的生活。我们旨在为每个人的皮肤和头发护理提供更好的自我护理意义，并实现人类、社会和地球的整体福祉。这在我们的标语 “Create Today. Enrich Tomorrow.”

功能

	EH-NA98(-A, -K, RP/3)
nanoe™	有
矿物质离子	有(双矿物)
功能	3 档风量 4 种模式 (冷热交替模式、智能控温模式、头皮护理模式、护肤模式)
功率(240V)	1800 W
快干功能	有 (内置)
折叠式	有
电压	220-240V
体型(WxHxD)	90 x 226 x 210 mm (不带喷头)
重量(g)	502 g (不带风嘴/电源线)

- 功能如有更改，恕不另行通知
- 效果可能因个人的发质而异

关于 Panasonic Malaysia

Panasonic Malaysia 私人有限公司是 Panasonic 品牌电器和电子产品的销售，服务和营销公司，包括视听、家用电器、空调、室内空气质量、太阳能业务、数码摄像机，专业广播设备，系统解决方案，电信，健康和美容护理，电池和灯饰。所有 Panasonic 产品都可通过我们在全中国范围内的授权经销商购买。欲知更多有关 Panasonic 的品牌和产品的详情，请浏览 www.panasonic.com.my 或致电我们的客户服务中心 03-7953 7600。

媒体联系

Stella Lim

部门主管

市场传播部

Panasonic Malaysia Sdn. Bhd.

Lot 10, Jalan 13/2, 46200 Petaling Jaya, Selangor.

邮件: stella.lim@my.panasonic.com

公司: +603-7809 7605

Mazlee Mokhtar

企业传讯经理

市场传播部

Panasonic Malaysia Sdn Bhd

Lot 10, Jalan 13/2, 46200 Petaling Jaya, Selangor.

邮件: mazlee.mokhtar@my.panasonic.com

公司: +603-7809 7877