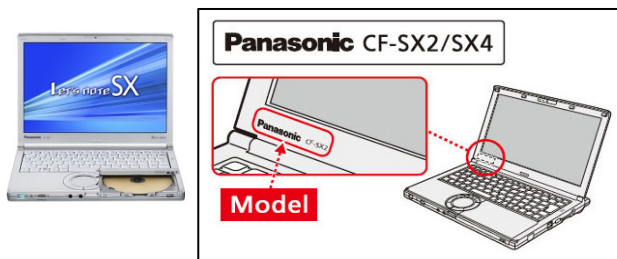


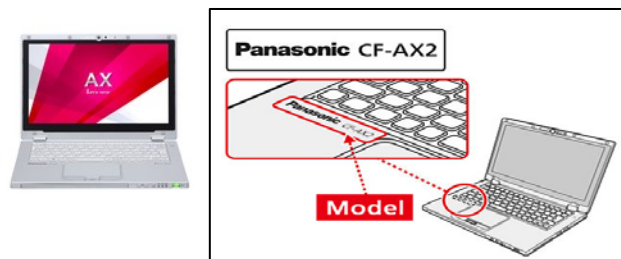
筆記型電腦機種、型號確認方法

1) 請先確認筆記型電腦的機型 (參照下方圖示說明)

CF- SX 系列

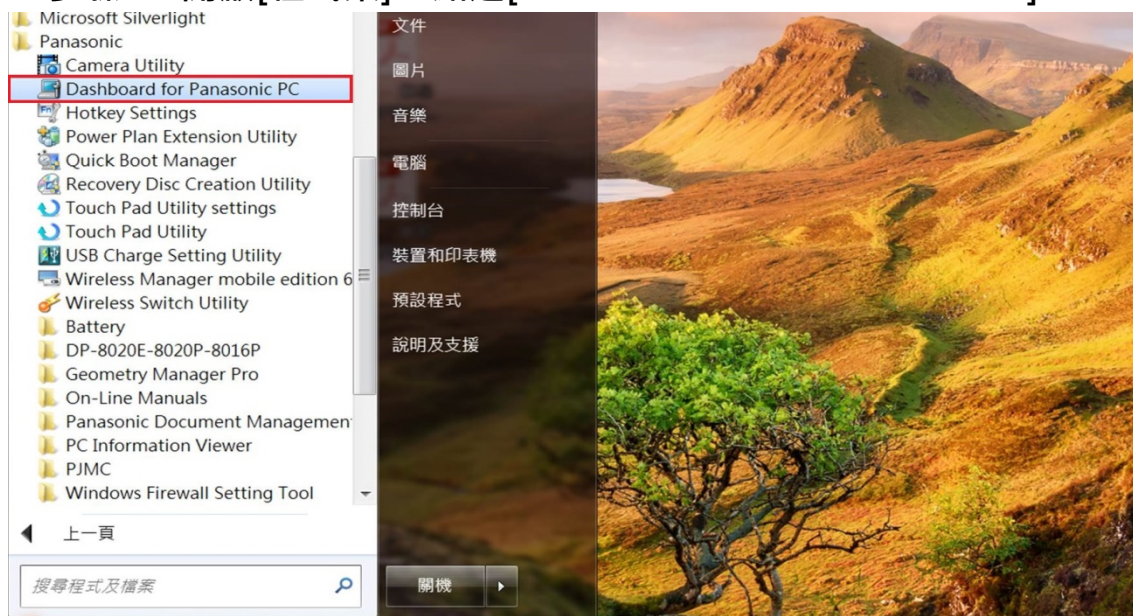


CF- AX 系列



[CF-SX2 與 CF-SX4 開啟 Eco 模式方式]

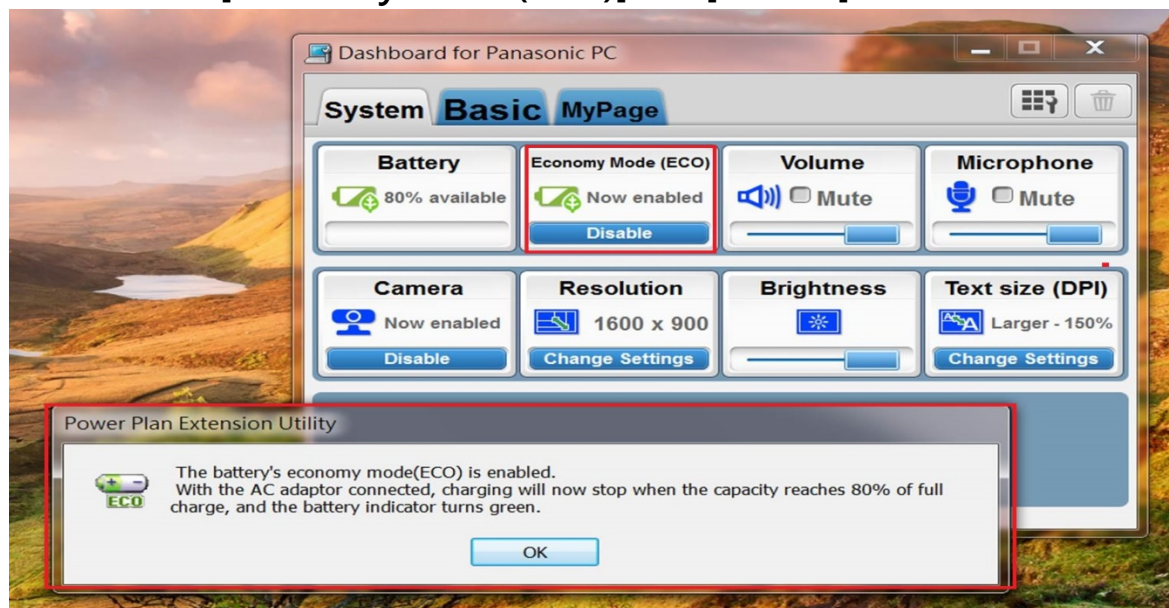
步驟 1: 開啟[程式集]→點選[Dashboard for Panasonic PC]



步驟 2: 點選[Economy Mode(ECO)]欄的[Enable]



步驟 3: 點選[Economy Mode(ECO)]欄的[Enable]即完成 ECO 模式啟動。

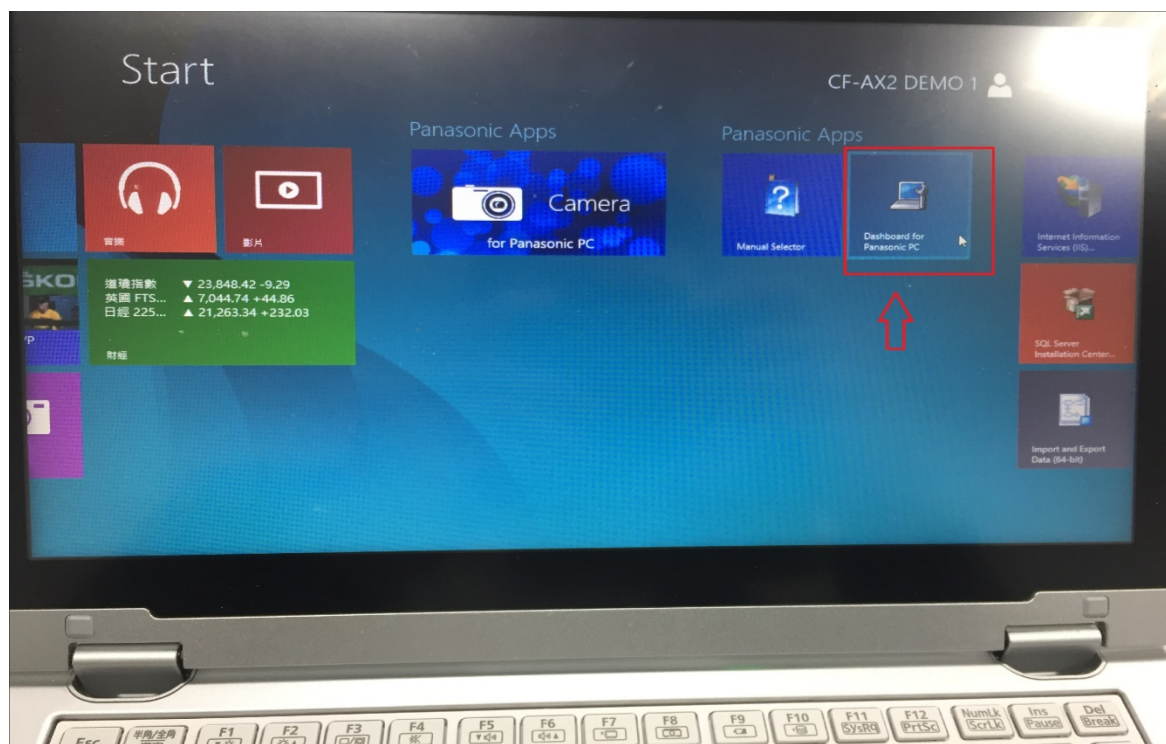


[CF-AX2 開啟 Eco 模式方式]

步驟 1:開機後，出現 Windows 視窗畫面



步驟 2: 點選[Dashboard for Panasonic PC]



步驟 3: 點選[Economy Mode(ECO)]欄的[Enable]即完成 ECO 模式啟動。

