

SEQUENCE SHOT

SEQUENCE SHOT

MEHR KREATIVER SPIELRAUM

© Vienna Gallitz 2018

Mehrere Fotos. Ein Bild.

Der Sequence Shot eröffnet Ihnen neue Möglichkeiten kreativer Bildgestaltung. Wenn beispielsweise der Nachwuchs den ersten Salto auf dem Trampolin hinlegt, lässt sich der Bewegungsablauf in einer einzigen Bildkomposition festhalten.

So einfach geht's: Zunächst sollte die Kamera selbst nicht bewegt werden. Dann werden mit 4K Foto Serienbilder erstellt. Danach können Sie direkt in der Kamera mehrere Bilder auswählen, zum Beispiel Absprung, Drehung, Landung. Die ausgewählten Sequenzen fügen Sie dann zu einem Bild zusammen.

AUSTATTUNG IM VERGLEICH

	GH5	GH5S	G9	G81	G70	GX9	GX80	GX800	LX100 II	LX100	LX15	FZ2000	FZ1000	FZ300	FZ82	TZ202	TZ101	TZ91	TZ81
<div><div></div><div>PHOTO</div></div>	•	•	•	•	•	•	•	•	•	•	•	•	•	•	•	•	•	•	•
<div><div></div><div>PHOTO</div></div>	•	–	•	–	–	–	–	–	–	–	–	–	–	–	–	–	–	–	–
<div><div></div><div>HYBRID PHOTO</div></div>	•	•	•	•	•	•	•	•	•	–	•	•	–	•	•	•	•	•	•
<div><div></div><div>FOCUS STACKING</div></div>	•	•	•	•	–	•	•	•	•	–	•	•	–	–	•	–	•	–	–
<div><div></div><div>SEQUENCE SHOT</div></div>	–	–	–	–	–	•	–	–	•	–	–	–	–	–	–	•	–	–	–

*Nach Update.

Die Bewegungsphasen des Saltos sind jetzt in einem einzigen Bild festgehalten, ohne dass – wie bislang üblich – eine Bildbearbeitung am PC notwendig ist.

LUMIX VORTEILE SEQUENCE SHOT

- + Mehrere Bewegungsphasen in einem Bild
- + Ohne weitere spezielle Bildbearbeitung am PC

Technische Änderungen und Irrtümer vorbehalten. Stand 09/2018

Panasonic Deutschland
eine Division der Panasonic Marketing Europe GmbH
Winsberggring 15
22525 Hamburg
Service-Hotline:
040 - 55 55 88 55*
www.panasonic.de

Panasonic Marketing Europe GmbH
Niederlassung Österreich
Mooslackengasse 17
1190 Wien
Service-Hotline:
01-2 67 60 67*
www.panasonic.at

Panasonic

EXPERIENCE

experience.panasonic.de

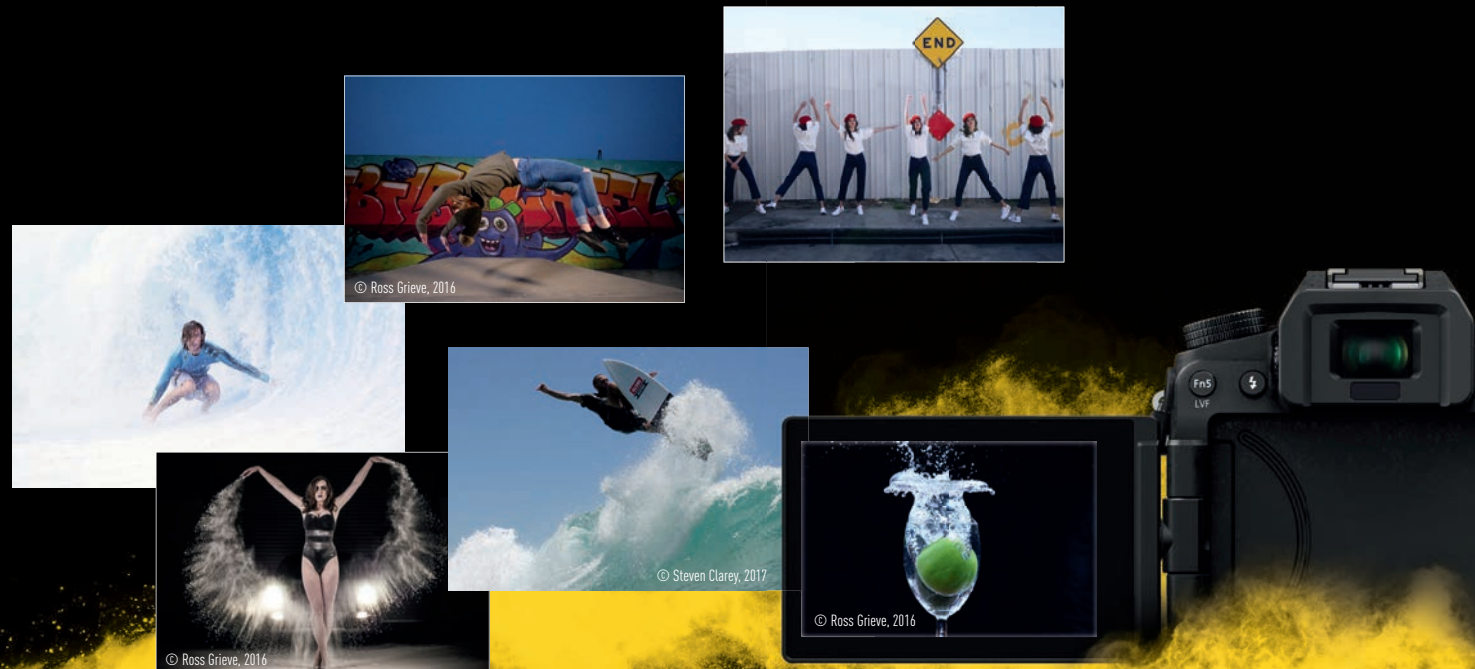
LUMIX G | Experience

lumixgexperience.panasonic.de

*Zum regulären Festnetztarif Ihres Telefonanbieters (Preise aus dem Mobilfunknetz können abweichen).
Erreichbarkeit: Montag–Freitag 08.00–20.00 Uhr, Samstag 12.00–17.00 Uhr.

Mehr Informationen finden Sie auf panasonic.de/lumix

Panasonic



Panasonic

4K PHOTO 6K PHOTO

DEN MAGISCHEN
MOMENT FESTHALTEN



LUMIX 4K / 6K KAMERAS

LUMIX

LUMIX



4K/6K FOTO

DEN MAGISCHEN AUGENBLICK FESTHALTEN

Beim Fotografieren entscheidet das Timing. Eine Aufnahme- geschwindigkeit von 60 bzw. 30 Bildern pro Sekunde vereinfacht es, den einen entscheidenden Moment festzuhalten. Hinzu kommt die 4K bzw. die 6K Auflösung, die es möglich macht, aus Videos 8 bzw. 18 Megapixel große Einzelbilder zu extrahieren und dann als JPEG abzuspeichern. Entdecken Sie jetzt die neuen Möglichkeiten moderner Fotografie.



4K / 6K Serie

Nehmen Sie Serienbilder mit 60 bzw. 30 Bildern/Sek. auf, solange der Auslöser gedrückt und gehalten wird. Ideal, wenn Sie wissen, dass der Moment, den Sie festhalten wollen, gleich kommt.

LUMIX G VORTEILE 4K / 6K FOTO

- + **Schneller** als normale Serienbildfunktion
- + Nie wieder den **magischen Moment** verpassen
- + Verschiedene **4K / 6K Modi** wählbar
- + DIN A3 Formate mit kristallklaren **300 dpi ausdrucken**
- + Größere Formate in hoher Qualität druckbar

Pre-Burst*

Eine Besonderheit stellt die Pre-Burst Funktion dar, bei der die Kamera schon 60 bzw. 30 Bilder vor und nach dem Auslösen automatisch speichert. So können Sie sich am Ende ganz in Ruhe das beste Bild aussuchen.

*Bei ausgewählten Modellen.



EXIF ist Standard

Fotos, die Sie aus einer 4K bzw. 6K Sequenz erzeugen, verfügen allesamt über den EXIF-Standard, speichern also Informationen wie Datum, Uhrzeit, Brennweite etc.

Ein großes Vergnügen

Die 8 bzw. 18 Megapixel großen Fotos, die Sie aus einer Videosequenz entnehmen, haben genügend Bildpunkte, um Sie im Format DIN A3 auszudrucken.

P / A / S / M Mode

Alle Einstellungen nehmen Sie wie gewohnt in den Optionen P, A, S oder M vor.



Freie Wahl beim Bildformat

Wählen Sie für Ihre Aufnahmen zwischen den Formaten 4:3, 3:2, 1:1 und 16:9. In jeder Einstellung entsteht eine brillante Aufnahme von 8 bzw. 18 Megapixeln.



POST FOCUS & FOCUS STACKING FOKUS & SCHÄRFEBEREICH NACH BELIEBEN

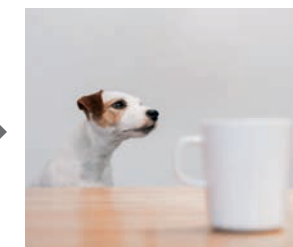
POST FOCUS

Üblicherweise stellt man scharf, fotografiert und sieht sich das Ergebnis an. Die LUMIX Post Focus Funktion eröffnet hier neuen kreativen Spielraum. Serienaufnahmen in 4K bzw. 6K Auflösung werden mit 60 bzw. 30 Bildern pro Sekunde aufgenommen, wobei der Fokus bis zu 49 Bereiche mit unterschiedlichen Fokuspunkten durchfährt. Der schnellen und präzisen DFD (Depth from Defocus) Autofokustechnologie von Panasonic sei Dank.

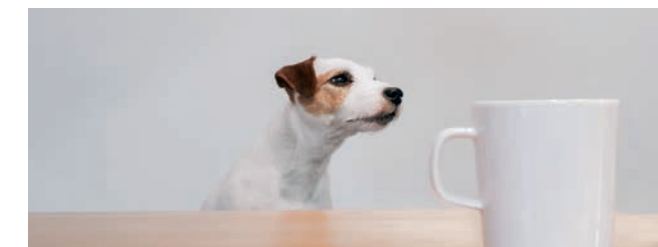
Danach wählt der Fotograf per Touch den gewünschten Fokusbereich. Das Bild wird automatisch scharf gestellt. Sobald Schärfe und Unschärfe dem Wunsch des Fotografen entsprechen, kann die Aufnahme als separates Foto abgespeichert werden. Eine hilfreiche Funktion gerade bei schwierig zu fokussierenden Motiven, z. B. in der Makrofotografie.



Post Focus
Fokusbereich vorne



Post Focus
Fokusbereich hinten



Focus Stacking
Bilder mit verschiedenen Schärfeebenen werden gestapelt. So lassen sich nach Belieben die gewünschten Schärfepunkte einstellen.

LUMIX VORTEILE POST FOCUS

- + Nach der Aufnahme in Ruhe die **optimale Fokussierung** auswählen
- + Mehr **kreative Freiheit** und perfekte Fotos

LUMIX VORTEILE FOCUS STACKING

- + **Nach der Aufnahme** Bildbereiche oder das gesamte Bild einfach per Touch scharf stellen
- + Mehr **kreative Möglichkeiten**, z. B. bei Makro Aufnahmen