

Panasonic



MEIN STYLE. MEINE KAMERA.

LUMIX



LUMIX G WECHSELOBJEKTIVKAMERAS UND OBJEKTIVE 2019

LUMIX

WIR LEBEN TECHNIK

„Unsere Tätigkeiten sind darauf ausgerichtet, die Lebensqualität der Menschen zu erhöhen.“
Was Unternehmensgründer Konosuke Matsushita 1918 als grundlegenden Wert für Panasonic formuliert hat, gilt noch heute. Ein Jahrhundert später ist Panasonic eine einzigartige Marke, deren Innovationen das Leben der Menschen einfacher und komfortabler machen.

IHR ELEKTRONIK-HERSTELLER

Panasonic entwickelt und fertigt Produkte und Technologien für jeden Lebensbereich mit einer konsequenten Orientierung an den Bedürfnissen der Menschen. Jahr für Jahr melden wir Tausende von Patenten an – mit dem Ziel, das Leben zu bereichern und Mehrwert für den Alltag und die Umwelt unserer Kunden zu schaffen. Panasonic Produkte stehen für Premium-Qualität, Zuverlässigkeit und einfache Bedienung.

Unsere Innovationen sind weltweit bekannt. Sie finden sich in Häusern, Wohnungen und in Geschäftsräumen wieder. Mit unseren Heimkino-Lösungen holen wir Hollywood in Ihr Wohnzimmer. Wenn heute eindrucksvolle Ultra HD HDR Bilder Standard bei Ihnen zu Hause werden, hat Panasonic einen großen Beitrag dafür geleistet und Ihnen eine neue Erlebniswelt eröffnet, die TV und Internet smart verbindet.

Im Flur sorgen unsere Telefone für den richtigen Anschluss. Mikrowellen und Entsafter bringen frischen Genuss in die Küche. Im Bad greifen immer mehr Menschen zu unseren Körperpflege-Produkten. Und wenn man aus dem Urlaub zurückkehrt, haben unsere LUMIX Kameras und Camcorder die schönsten Urlaubserinnerungen festgehalten. Mit anderen Worten: Wir sind bei Ihnen zu Hause. Und begleiten Sie überall.



LUMIX – UND VIEL MEHR

Auch wenn man Panasonic zunächst als Hersteller von Unterhaltungselektronik wahrnimmt, so ist das nur ein Standbein des Unternehmens. Unser Produktportfolio reicht heute vom Mikrochip bis zur Entwicklung ganzer Städte. Das Ziel: Wissen zwischen unterschiedlichen Forschungsfeldern sinnvoll zu vernetzen und heute verstehen, welche Technologien und Dienstleistungen wir morgen benötigen.

Genau das tun wir beim Projekt Future Living Berlin und international in einer ganzen Reihe von Smart City Projekten. Wie z. B. in der Tsunashima Sustainable Smart Town. Auf einer Fläche von fast 38.000 m² entstehen Wohn- und Gewerberäume, Gemeinde- und Gesundheitszentren, ein internationales Studentenwohnheim und ein Energieversorgungszentrum. Insbesondere die

Nutzung erneuerbarer Energien steht im Fokus. Unsere wegweisenden Technologien kommen aber nicht nur der Umwelt zugute, sondern auch den Bewohnern der „Smart Town“. Mit intelligenten Dienstleistungen und der Verknüpfung mit Data-Mining wollen wir das Leben und Arbeiten in der Stadt bequemer, einfacher und effizienter machen.

Ein weiterer Beleg für unsere Innovationskraft: Panasonic liefert weltweit zahlreiche Onboard-Unterhaltungssysteme und sorgt damit selbst in 10.000 Metern Höhe für Ihre Unterhaltung. Auch die Automobilindustrie setzt auf Panasonic Technologien. Von Infotainment- über Fahrerassistenz-Systeme – unsere Produkte finden Sie fast überall. Denn: Wir leben Technik.



Erfahren Sie mehr unter panasonic.de/wir-leben-technik



© Steven Clarey, 2017



© Bence Maté, 2015



LUMIX G. SO FOTOGRAFIERT MAN HEUTE.

Vor zehn Jahren begann die Erfolgsgeschichte der spiegellosen LUMIX G Systemkameras. Heute sind sie die neuen Lieblinge von immer mehr Fotografen. Aus gutem Grund. Denn die Wechselobjektivkameras sind handlich, kompakt und komfortabel zu bedienen. Wie bei DSLRs ist die Bildqualität brillant, wird aber ohne eingebauten Spiegel erzielt. Der braucht nur Platz, klackt beim Auslösen und kann verschleifen.

Stattdessen ist bei LUMIX G Raum für digitale Performance und innovative Funktionen. Für scharfe, detailreiche und rauscharme Fotos. Für brillante 4K und 6K Aufnahmen, doppelte Bildstabilisierung sowie Staub-, Kälte- & Spritzwasserschutz. Und für mehr kreative Freiheit. Spiegellose LUMIX G Systemkameras gibt es für jeden Anspruch – vom High-End Modell für Profis bis zum It-Piece für Social Media Fans.

TECHNOLOGIE	06 – 19
BILDERGALERIE FOTOCOMMUNITY	20 – 23
KAMERAS	24 – 45
OBJEKTIV-TECHNOLOGIE	46 – 49
OBJEKTIVE	50 – 63
ZUBEHÖR	64 – 65
TECHNISCHE DATEN	66 – 67

KANN IHRE SPIEGELREFLEXKAMERA DAS AUCH?

LUMIX G VORTEILE AUF EINEN BLICK*



Staub-, Kälte- & Spritzwasserschutz

Egal, was das Wetter bringt: Die LUMIX G macht fast alles mit und ist gegen Spritzwasser, Staub und Kälte gerüstet.



Doppelter Stabilisator

Wenig Licht, wacklige Umgebung oder Teleaufnahmen aus der Hand: Der Bildstabilisator regelt das gleich doppelt – im Body und im Objektiv.



Kompakt und leicht

Klein, leicht und voller Qualität: Die spiegellose Kamera ist der perfekte Begleiter für unterwegs – und schnell zur Hand, wenn ein Motiv entdeckt ist.



4K Foto / 6K Foto

Aus den flüchtigen Momenten das Beste herausholen: indem Einzelbilder aus einem 4K Video entnommen werden – ganz einfach.



Live-View-Sucher

Alles, was im Sucher und im Display angezeigt wird – inklusive persönlicher Einstellungen – ist später auch zu 100 % auf dem Foto.



Lautloser Auslöser

Für manche Fotos braucht es absolute Ruhe: Kein Problem, denn mit der LUMIX G kann man lautlos den Auslöser drücken.



Post Focus

Jetzt fotografieren, später fokussieren. Man kann den Fokus ganz einfach per Touch auf dem Display auch nachträglich noch ändern.



WiFi® Steuerung

Dank der LUMIX Image App sind Funktionen wie z. B. Fernsteuerung oder InstaOnt Uploading auf Social-Media-Kanälen supereinfach.

*Modellabhängig.



FLEXIBLES SYSTEM

FINDEN SIE NICHT IRGEND EINE KAMERA, SONDERN IHRE LUMIX G

Es wäre überraschend, wenn der digitale Wandel ausgerechnet um die Fotografie einen Bogen machen würde. Ganz im Gegenteil: Rein digitale und spiegellose Wechselobjektiv-Systeme (DSLM) sind die Stars im Fotouniversum. Befreit vom analogen Erbe der komplizierten Spiegelreflexsysteme (DSLR).

Warum veraltet fotografieren, wenn es auch modern geht? Entdecken Sie wegweisende Fotografie und finden Sie genau die LUMIX G, die zu Ihnen passt. Mehr als 70 Micro Four Thirds Objektive eröffnen Ihnen darüber hinaus jeden Spielraum für Ihre Kreativität. Die neue Freiheit ist in Griffweite.



LUMIX



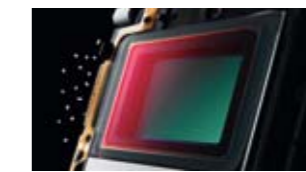
GROSSER SENSOR

DAS HERZSTÜCK DER BILDQUALITÄT

LUMIX G Kameras überzeugen durch faszinierende Bildqualität und kristallklare Aufnahmen. Das hat viele Gründe. Einer davon ist der große Four Third Sensor. Im Teamplay mit einer hochwertigen Optik und einem leistungsfähigen Prozessor, schafft er die Grundlage für brillante Bilder.

Ein bildschöner Vorteil der LUMIX G Modelle ist der große Sensor. Vor allem durch die rein digitale Abstimmung mit dem Systemaufbau und der Bildverarbeitung. Dieses Zusammenspiel ist bei den LUMIX G Modellen optimiert. Mit dem Resultat, dass die Fachpresse die Bildqualität in Tests ganz weit vorne sieht. Auch die Stiftung Warentest vergibt Bestnoten in Serie.

Die Auflösung von bis zu 20 Megapixel sorgt dabei für eine detaillierte Bildqualität. Saubere Farben sprechen ebenso für sich wie ausgewogene Übergänge, und das schon bei offener Blende. Und das Rauschen? Wird selbst bei hoher ISO effektiv verhindert. Auch bei ungünstigen Lichtverhältnissen können Sie also hellauf begeistert fotografieren.



Ultraschall-Staubschutz
Einmal abstauben, bitte! In die LUMIX G Modelle ist der vollautomatische Supersonic Wave Filter integriert. Der fegt mit 80.000 Vibrationsimpulsen pro Sekunde lästige Partikel wie Staub und Schmutz vom Sensor. Für sorglose Objektivechsel und garantiert makellose Bilder.

Ausgezeichnete Qualität



Getestet: G9L



Getestet: GX80K



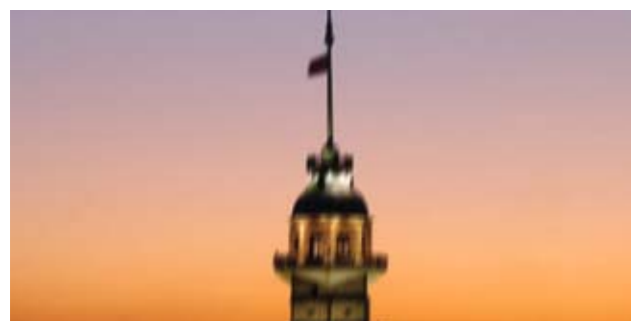
DUAL
I.S.
IMAGE STABILIZER

DUAL I.S.

BILDSTABILISATOR – DOPPELT STABILISIERT

Freihandaufnahmen gehen oftmals einher mit einer unruhigen Kamerahaltung. Bei Tele-Aufnahmen oder bei Aufnahmen mit wenig Licht kann das zu unschönen, verwackelten Bildern führen. So ist es nur konsequent, dass Kameras bzw. Objektive mit Bildstabilisatoren arbeiten. Per Sensor-Shift in der Kamera oder mit Linsen-Shift im Objektiv.

Bislang war das eine „Entweder-oder-Funktion“. Die Beschränkung auf eines der beiden Verfahren gehört jetzt der Vergangenheit an. Der Duale Bildstabilisator (Dual I.S.) kombiniert die Vorteile beider Verfahren. Während der reine Gehäusestabilisator seine Vorteile im Weitwinkelbereich hat, liefert der Stabilisator im Objektiv bessere Ergebnisse im Telebereich.



Einfacher Bildstabilisator



Dual I.S. Bildstabilisator

LUMIX G VORTEILE DUAL I.S.

- + **Kombinierte Bildstabilisierung** in Objektiv und Sensor
- + **Effektives** Verhindern verwackelter Bilder
- + **Bessere Ergebnisse** sowohl im Weitwinkel – als auch im Telebereich

VERSCHIEBEN DER FREIHANDGRENZE

Normalerweise liegt die Freihandgrenze beim Kehrwert der Brennweite des verwendeten Objektivs. Der Duale Bildstabilisator (Dual I.S.) erlaubt hingegen um bis zu 4,5 EV-Stufen längere Belichtungszeiten aus freier Hand. So gelingen z. B. bei einem 200 mm Objektiv (KB) noch mit etwa 1/8 s scharfe Fotos aus freier Hand.



Durch das Zusammenwirken beider Systeme können Verwacklungen über einen noch größeren Bewegungsbereich kompensiert werden. Der Dual I.S. korrigiert eine unruhige Kamerahaltung wesentlich effektiver und liefert beste Voraussetzungen für scharfe Aufnahmen mit langen Brennweiten und bei wenig Licht.

Der Dual I.S. funktioniert mit den meisten stabilisierten LUMIX G Objektiven (O.I.S.). Beim Fotografieren mit Objektiven ohne eigenen O.I.S. schützt der Gehäusestabilisator vor verwackelten Bildern. Das gilt für Micro Four Thirds Objektive ohne Bildstabilisierung wie auch für Objektive von Fremdherstellern, selbst wenn sie über Adapter angeschlossen werden.

PERFORMT BEI WIND UND WETTER

Die LUMIX G Modelle setzen beim Kameragehäuse auf höchste Qualität. Eine feste Magnesium-Legierung lässt die Kameras auch mit schweren Objektiven problemlos fertig werden, ohne zu verformen. So gewährleistet das leichte Magnesium hervorragende Stabilität bei geringerem Gewicht.

Zusätzlich sorgt das widerstandsfähige Magnesium-Gehäuse für perfekten Schutz bei aktionsreichen Einsätzen mit widrigsten Wetterbedingungen. Um die LUMIX G perfekt gegen nahezu jedes Wetter zu schützen, sind die



Kälteschutz

Donnerwetter! Dank Kälteschutz ist die LUMIX G auch für robuste Außenaufnahmen bestens geeignet.



LUMIX G VORTEILE STAUB-, SPRITZWASSER- UND KÄLTESCHUTZ

- + Teilweise ultraleichtes und robustes **Magnesium-Gehäuse**
- + **Perfekt abgedichtete** Scharniere, Einstellräder und Tasten
- + Hervorragender **Staub- und Spritzwasserschutz**
- + Bis zu **-10 Grad Kälteschutz**
- + **Idealer Begleiter** für Outdoor-Fotografen
- + **Keine Einschränkungen** bei aktiven und mobilen Einsätzen

*Modellabhängig.



STAUB-,
SPRITZWASSER-
& KÄLTESCHUTZ*

Scharniere, Einstellräder und Tasten so abgedichtet, dass die Kamera hervorragend staub- und spritzwassergeschützt ist. Die LUMIX GH5 kann sogar Frost bis zu **-10 Grad** locker die Stirn bieten. Für viele weitere unserer Kameras und Objektive setzen wir mit diesen mechanischen Details neue Standards.

Alles an diesem Gehäuse ist darauf ausgerichtet, Ihnen auch bei ungünstigen Bedingungen ein unkompliziertes und reines Fotografierlebnis zu bescheren. Dieses Gehäuse lässt Sie bei schlechtem Wetter nicht im Regen stehen.





AUToFOKUS

SCHARF BIS INS KLEINSTE DETAIL

Anvisieren, scharfstellen, auslösen – in gewissen Situationen muss es schnell gehen, ansonsten verpasst man das optimale Bild. Wie gut, dass Ihre LUMIX G den schnellsten und präzisesten Kontrast-Autofokus auf dem Markt hat. Wie kommt das?

Während DSLR Kameras noch mit einem separaten Autofokus-Sensor arbeiten, wodurch es leicht zu Ungenauigkeiten kommen kann, übernimmt bei LUMIX G der Sensor die Autofokus-Funktion gleich mit. Dadurch erzielen LUMIX G Kameras durchweg brillante Ergebnisse in Film und Fotografie. Perfekte Technologie – perfekte Fotografie.

LUMIX G VORTEILE

- + Schneller Autofokus mit Sucher und Monitor
- + Präziser durch Fokussierung auf dem Sensor
- + Scharfstellen überall im Bild
- + Komfortabel fokussieren durch Antippen des Displays



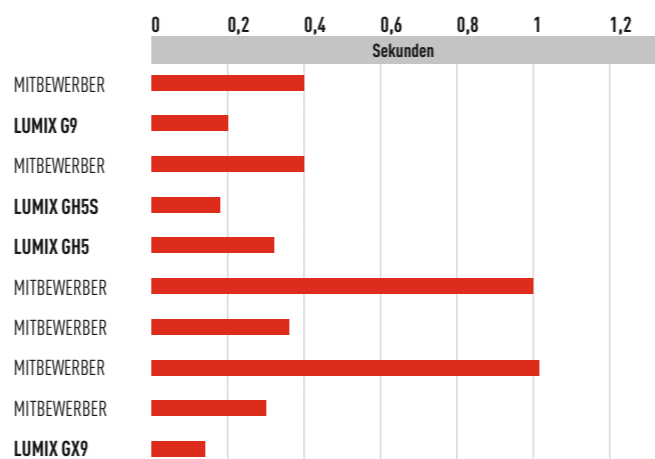
HYBRID-KONTRAST-AUToFOKUS (DFD) – EINFACH SCHNELLER PRÄZISE UND SCHARF

Für ideale Schärfe und extrem kurze Fokuszeiten sorgt die neue Depth from Defocus (DFD) Technologie, über die viele LUMIX G Modelle jetzt verfügen. Panasonic hat hierfür den Kontrast-Autofokus weiterentwickelt:

Dabei ermittelt der Prozessor den Abstand zum Objekt aus zwei noch nicht fokussierten Bildern mit unterschiedlichen Fokus-Ebenen. Im Zusammenspiel mit dem LUMIX G Objektiv kann die Kamera die errechnete Entfernung direkt ansteuern und muss lediglich die Feinabstimmung vornehmen.

AUSLÖSERVERZÖGERUNG LIVE-VIEW MIT AUToFOKUS BEI TAGESLICHT

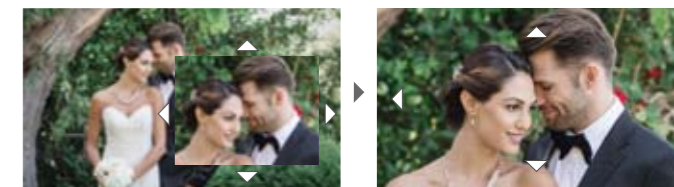
CHIP Top 10 Hitliste: DSLR und DSLM bis APSC



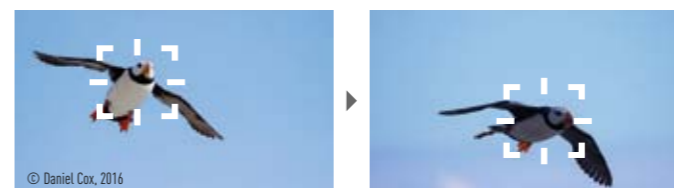
AUToFOKUS-MODI IM ÜBERBLICK



Punkt-AF
Wählen Sie den Punkt-Autofokus im Menü aus und tippen Sie den Bildbereich an, auf den der Fokus gelegt werden soll. Vergrößern Sie nun das Bild, um die punktgenaue Fokussierung festzulegen. Jetzt nur noch auslösen – und fertig.



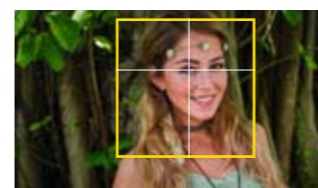
Manueller Fokus
Die Scharfstellung kann automatisch oder manuell erfolgen. Auch im Autofokus-Modus ist eine manuelle Feinfokussierung möglich. In beiden Fällen erleichtert eine verschiebbare Touchscreen-Fokusslupe (Bild in Bild) die präzise Fokussierung.



AF-Verfolgung
Wenn diese Funktion aktiviert ist, folgt der Autofokus den angetippten Motivdetails durch die Szene (wie im Bildbeispiel dem Vogel). Das ist besonders bei Videoaufnahmen von Vorteil.



Einfeld- / Mehrfeld-AF
Im Einfeld-Modus kann ein Feld frei positioniert und in der Größe flexibel eingestellt werden. Beim Mehrfeld-AF sucht sich die LUMIX G aus bis zu 225 Feldern automatisch eines oder mehrere aus.



Gesichtserkennung
Ihre LUMIX G erkennt nicht nur Gesichter. Mit einem Fingertip konzentriert sich die Kamera auch auf Details – auch Augenerkennung ist jetzt möglich.



Fokus Peaking – der ultimative Schärfetest
Ihre neue LUMIX G unterstützt Sie, wo sie nur kann – zum Beispiel beim manuellen Scharfstellen. Dabei werden die Kanten des ausgewählten Bildbereiches auf dem Display farblich hervorgehoben. So können Sie sofort erkennen, ob die richtigen Details scharfgestellt sind.



ELEKTRONISCHER SUCHER



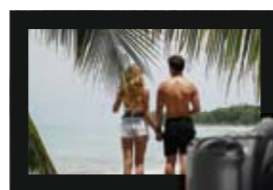
Bildeffekte
Bildeffekt selektive Farbe (Rot) im Sucher abgebildet.

FÜR 100-PROZENTIGE BILDKONTROLLE

Halbe Sachen liegen Ihnen überhaupt nicht? Dann sind Sie ja in bester Gesellschaft. Schließlich lautet das Motto der LUMIX G: ganz oder gar nicht. Das zeigt sich auch beim Sucher. Da das Bild direkt vom Sensor kommt, zeigen Sucher und Display eins zu eins den Bildausschnitt an, den das Objektiv gerade erfasst. Eben 100 Prozent.

Auch sonst ist die LUMIX G eine echte Perfektionistin. Sie stellt alle Bildeffekte und Auswirkungen für Weißabgleich, Farbeffekt, Belichtung sowie viele andere Funktionen dar. Ein weiteres Plus:

Im Vergleich zu Spiegelreflexmodellen werden beim manuellen Fokussieren Bildausschnitte im Sucher vergrößert abgebildet. Dadurch können Sie sich auf das Wesentliche konzentrieren und brauchen die Kamera nicht gleich vom Auge zu nehmen, um Einstellungen zu prüfen.



100 % Bildfeld
Oben: 100 % Bildfeld bei LUMIX G
Links: Eingeschränktes Bildfeld bei den meisten DSLR

LUMIX G VORTEILE DSLM

- + **100 % Bildfeld** (siehe rechts)
- + Alle **Bildeffekte** werden angezeigt
- + Eingestellter **Weißabgleich und Bildkorrekturen sofort sichtbar**
- + **Seitenverhältnisse** 4:3, 3:2, 1:1, 16:9 darstellbar
- + **Ausschnittsvergrößerung** zum besseren manuellen Fokussieren
- + **Schnelle Lernfortschritte**
- + Erfolgserlebnisse in Serie



DISPLAY

FREIHEIT FÜR NEUE PERSPEKTIVEN

Verleihen Sie Ihren Bildern doch mal eine neue Perspektive! Wozu hat die LUMIX G schließlich ein flexibles LC-Display? Während andere sich für kreative Aufnahmen krummlegen, haben Sie das perfekte Bild ganz bequem im Kasten. Sie können die LUMIX G drehen und wenden, wie Sie wollen, ein brillantes Bild kommt immer dabei heraus.

SELFIE

Das schwenkbare Display mit seiner flexiblen Ausrichtung gibt Ihnen jede Menge Spielraum, um sich in Szene zu setzen. Der Kreativität sind keine Grenzen gesetzt!

BODENAUFNAHME

Für horizontale Aufnahmen in Bodennähe brauchen Sie nicht mehr auf die Knie zu gehen. Das vertikal schwenkbare Display macht die Betrachtung bequem von oben möglich.

ÜBERKOPFAUFNAHME

Ebenso wie bei Bodenaufnahmen erleichtert das schwenkbare Display Überkopfaufnahmen: Sie können die Kamera hoch über sich halten und trotzdem Ihr Motiv auf dem Display sehen.



BEWEIST FINGERSPITZENGEFÜHL – DER TOUCH-AUTOFOKUS

Die berührungsempfindlichen Touchscreens der LUMIX G Modelle sind das Geheimnis der intuitiven Bedienung mit Touch-Autofokus. Einfach Antippen und den exakten Kontrast-Autofokus und die Belichtung auf das gewünschte Motivdetail legen. Das verschafft Ihnen jederzeit eine 100-prozentige Kontrolle.

Fokussieren Sie Bilddetails oder nutzen Sie das praktische Autofokus-Tracking – die Funktion verfolgt das von Ihnen festgelegte Motiv, auch wenn es in Bewegung ist. Ein Feature, das besonders bei Videoaufnahmen seine Stärken ausspielt. Und damit alles noch schneller geht, können Sie über das Display natürlich auch auslösen. Eine Berührung genügt – und klick, schon haben Sie das perfekte Motiv.

LUMIX G VORTEILE DSLM

- + **Scharfstellen überall im Bild** möglich
- + **Fokussierung durch einfaches Berühren** des Monitors
- + **Intuitive, schnelle Bedienung** dank Touch-Display
- + **Flexibles, schwenkbares Display**



4K 4K VIDEO

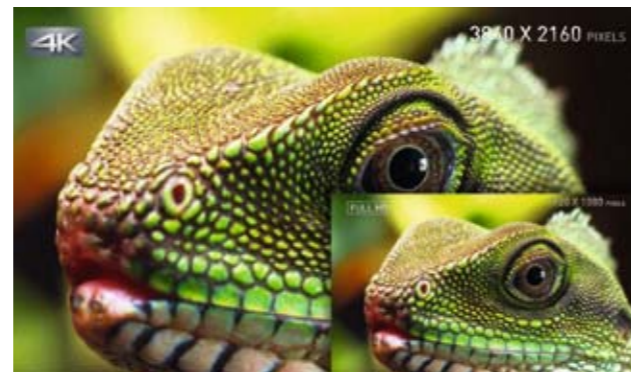
4K AUFLÖSUNG – DREH- UND ANGELPUNKT FÜR PERFEKTE VIDEOS

Lust auf eine spannende Doku? Dann drehen Sie die doch einfach selbst. Wenn Sie wollen, sogar in 4K Ultra HD. Und zwar mit spektakulären 3.840 × 2.160 Pixeln und bis zu 25 Bildern pro Sekunde. Wir wissen, die ultrascharfe Video-Qualität wird Sie von der allerersten Szene an begeistern. Mit intuitiver Bedienung, aber enormer Professionalität verwandelt Sie die LUMIX G im Nu zum Star-Regisseur.

Wählen Sie zwischen Formaten wie MOV, MP4, AVCHD Progressive und AVCHD sowie einer Vielzahl von Bildraten aus. Profis wird begeistern, dass viele LUMIX G Modelle während der Aufnahme sogar Bilder per Micro-HDMI-Kabel in Echtzeit an einen externen Monitor oder eine Festplatte übertragen können.

LUMIX G VORTEILE 4K VIDEO

- + **Höhere Auflösung, realistisches Bild** auf 4K TVs
- + **Fantastisches Bild** auch auf Full HD TVs
- + **8 MP Fotos** extrahieren (bei bis zu 30 B/s)
- + **Videonachbearbeitung mit vielen Vorteilen:**
 - + Full HD Ausschnitt aus 4K Bild
 - + Objektverfolgung
 - + Zoomen
 - + Bildstabilisierung
 - + Ausgleichen schiefer Horizonte



4K VS. FULL HD

Egal, ob Sie Filme anschauen oder Ihre Videos bearbeiten – 4K bietet das schärfste Seherlebnis, das Sie je hatten. 4K Ultra HD Auflösung liefert vierfache Full HD Qualität. Das bedeutet mehr Details, mehr Farben.

LUMIX G KAMERAS MIT FULL HD VIDEO

Aber auch alle anderen LUMIX G Modelle sind echte Filmkünstler. Genau wie Sie: Denn kaum auf die Direkte-Videotaste getippt, geht das Filmen in brillanter Full HD Bildqualität auch schon wie von selbst.

Der intelligente Automatik-Modus erkennt sofort die Situation und wählt gleich das passende Motivprogramm. Setzen Sie Ihrer Kreativität keine Grenzen mehr – die LUMIX G tut es jedenfalls nicht.



4K / 6K FOTO

DIE SCHNELLSTEN FOTOS ALLER ZEITEN

Setzen Sie bei Ihren Fotos auf revolutionäre Qualität. Denn die 4K bzw. die 6K Auflösung bietet auch Fotografen ganz neue Möglichkeiten. Die hohe Auflösung der Videos ermöglicht Ihnen jetzt 8 bzw. 18 Megapixel große Einzelbilder zu extrahieren und dann als JPEG abzuspeichern. Sie können sich sicher sein: Bei einer Aufnahmegeschwindigkeit von 60 bzw. 30 Bildern pro Sekunde ist es kinderleicht den einen entscheidenden Moment festzuhalten.

Unterstützt werden Sie dabei von den 4K bzw. 6K Modi: Im Serienmodus nehmen die Kameras unbegrenzt in 4K oder 6K auf, ähnlich einer Serienbildaufnahme mit voller Auflösung. Der 4K/6K Serienmodus „Start/Stop“ beginnt die Aufnahme hingegen mit dem Auslösen des Verschlusses und endet, wenn dieser wieder betätigt wird.



Pre-Burst

Richtig praktisch ist die Pre-Burst Funktion. Hier werden einfach 60 bzw. 30 Bilder vor und nach dem Auslösen automatisch gespeichert. So können Sie sich am Ende ganz in Ruhe das beste Bild aussuchen. Sie merken, mit 4K/6K Foto ist das perfekte Bild garantiert immer im Kasten. Wie schön.



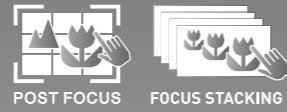
Fotos für die Bildergalerie

Ihre Videos sind so schön, dass Sie sie am liebsten einrahmen würden? Dann machen Sie das doch. Die 4K/6K Auflösung der LUMIX G Kameras ist nämlich so scharf, dass Sie auch Großformate in sehr hoher Qualität ausdrucken können – bis DIN A3 sogar in 300 dpi.

LUMIX G VORTEILE 4K / 6K FOTO

- + **Schneller** als normale Serienbildfunktion
- + Nie wieder den **magischen Moment** verpassen
- + Verschiedene **4K / 6K Modi** wählbar
- + DIN A3 Formate mit kristallklaren **300 dpi ausdrucken**
- + Größere Formate in hoher Qualität druckbar





POST FOCUS & FOCUS STACKING

FOKUS & SCHÄRFENTIEFE NACH BELIEBEN

POST FOCUS

Mit der Post Focus Funktion lassen sich beliebige Bereiche eines Bildes fokussieren. Selbst wenn die Aufnahme bereits im Kasten ist. Serienaufnahmen in 4K bzw. 6K Auflösung werden mit 60 bzw. 30 Bildern pro Sekunde aufgenommen, wobei der Fokus bis zu 49 Bereiche mit unterschiedlichen Fokuspunkten durchfährt – von nah zu fern. Danach wählt der Fotograf per Touch den gewünschten Fokusbereich. Das Bild wird automatisch scharf gestellt. Sobald Schärfe und Unschärfe dem Wunsch des Fotografen entsprechen, kann die Aufnahme als separates Foto abgespeichert werden. So kann der Fotograf im Nachhinein entscheiden, wo eine oder mehrere Fokusebenen liegen sollen. Zudem bietet die Funktion bei schwierig zu fokussierenden Motiven, z. B. in der Makrofotografie, mehr Sicherheit.

FOCUS STACKING

Wer sich intensiver mit Makrofotografie beschäftigt, kennt das Problem: Die Schärfentiefe ist zu gering oder falsch positioniert. So stellt man manchmal erst nach der Aufnahme fest, dass nicht alle gewünschten Bereiche im Bild scharf sind. Mit der neuen Focus Stacking Funktion meistern Sie diese Herausforderung ganz einfach. Der Clou: Sie machen eine Aufnahme, die aus vielen Einzelbildern mit unterschiedlichen Schärfeniveaus besteht. Jetzt bestimmen Sie ganz einfach per Touch auf dem Display Schärfepunkte im Bild, um den gewünschten Bereich scharf zu stellen – bis hin zur Möglichkeit, das gesamte Bild scharf abzubilden. Und das alles nach der Aufnahme. Bei Portraits, Aufnahmen mit mehreren Objekten im Bild und bei unbewegten Motiven gewinnen Sie dadurch fantastische kreative Möglichkeiten. Ganz schön scharf, oder?

LUMIX G VORTEILE POST FOCUS

- + Nach der Aufnahme in Ruhe die **optimale Fokussierung** auswählen
- + Mehr **kreative Freiheit** und perfekte Fotos



Post Focus
Fokusbereich vorne



Post Focus
Fokusbereich hinten



Focus Stacking
Bilder mit verschiedenen Schärfeniveaus werden gestapelt. So lassen sich nach Belieben die gewünschten Schärfepunkte einstellen.

LUMIX G VORTEILE FOCUS STACKING

- + **Nach der Aufnahme** Bildbereiche oder das gesamte Bild einfach per Touch scharf stellen
- + **Mehr kreative Möglichkeiten**, z. B. bei Makro Aufnahmen



SERIENBILD-FUNKTION

ACTION-AUFNAHMEN IN SERIE*

Insbesondere Tier- und Sportfotografen kennen die Herausforderung: Da hat man ein überragendes flinkes oder sogar rasantes Motiv und versucht, es unter Dach und Fach der Kamera zu bekommen. 60 Bilder pro Sekunde wären dafür eine Hausmarke. Kaum vorstellbar, oder? Mit LUMIX G wird das zur Realität. Bei voller Auflösung von 20,3 Megapixeln werden bis zu 20 B/s (AFC) oder alternativ 60 B/s (AFS) aufgezeichnet. Eine kleine Drehung am Moduswahrad genügt, um zwischen den beiden Optionen zu springen.

Ausgestattet mit einem elektronischen Sucher werden aus sich schnell bewegenden Objekten spannende Motive. Dank hoher Tracking-Performance verliert der Autofokus das Ziel dabei nicht aus den Augen. Bei schnellen Serien mit elektronischem Verschluss ist es sogar möglich, dass der Sucher keine Blackouts zeigt. Darüber hinaus eröffnen die 6K / 4K Fotofunktionen der LUMIX G weitere Optionen für Serienbildaufnahmen.

*Ausführung modellabhängig.

LUMIX G VORTEILE SERIENBILDFUNKTION

- + Einfach **mehr Bilder pro Sekunde** aufnehmen und so spielend leicht den **magischen Moment einfangen**
- + **Ereignisse**, die für das menschliche Auge zu schnell sind, **können festgehalten werden**, wie z. B. Szenen aus der Tierwelt





BEDIENUNG

LAUTLOS, KABELLOS, MAKELLOS – DAS LUMIX G ERLEBNIS

WiFi® UND BLUETOOTH LE® – KABELLOS VERNETZT

LUMIX G Kameras sind richtig smart und passen dadurch perfekt zu unserem vernetzten Leben. Dank integriertem WiFi® bieten sie großartige Funktionen und machen Fotografie wunderbar flexibel. Steuern Sie Ihre LUMIX G zum Beispiel komplett über Ihr Mobilgerät.

Laden Sie Ihre Urlaubsbilder direkt in den sozialen Netzwerken hoch oder archivieren Sie sie auf dem Handy. LUMIX G Modelle sind mit Bluetooth® und WiFi® ausgestattet. Die Kompatibilität mit Bluetooth 4.2® (BLE: Bluetooth Low Energy®) ermöglicht eine ständige Verbindung mit einem Smartphone / Tablet bei minimalem Stromverbrauch. So kann die Kamera über ein mobiles Endgerät aktiviert oder die Fotos automatisch mit einem GPS-Geotag versehen werden.

INTELLIGENTE AUTOMATIK

Man sagt doch: Aller Anfang ist schwer. Aber nicht mit LUMIX G. Denn die intelligente Automatik-Funktion nimmt Fotoeinstellungen alle komplizierten Kameraeinstellungen ab.

Das heißt: Gesichts-, Motiv-, Bewegungserkennung, Kontrast und die Autofokus-Verfolgung beweglicher Motive reguliert die LUMIX G ganz von allein. Wer sich langsam herantasten möchte, kann Funktionen wie Schärfentiefe, Helligkeit oder Farben auch auf dem Touchscreen oder über das Menükreuz verändern. Sie sehen, professionell fotografieren kann kinderleicht sein.



Motiverkennung: Makro

HIGH RESOLUTION SHOT

Neu ist jetzt auch der High Resolution Modus, bei dem die Kamera Bilder mit 40 oder 80 Megapixel erzeugt. Dazu schießt die Kamera mehrere Bilder nacheinander und verschiebt zwischen den einzelnen Aufnahmen leicht den Sensor.

LAUTLOSER AUSLÖSER

Alle LUMIX G Modelle verfügen über die Silent Shutter Funktion. Eine feine Sache, um die Szenerie nicht durch ein lästiges „Klick“ zu stören oder die Aufmerksamkeit ungewollt auf sich zu lenken. Denken Sie zum Beispiel an feierliche Momente auf einer Hochzeit. Auch Tierfotografie gestaltet sich viel einfacher, wenn kein ungewolltes Geräusch für Irritation sorgt. Es sind scheinbar die kleinen Details wie dieses, die einen ungeahnt großen Unterschied machen können – zwischen dem fast perfekten und dem absolut perfekten Foto.



LUMIX G VORTEILE

- + Kabellose Vernetzung mit externen Geräten
- + Lautloses Fotografieren ohne lästiges „Klick“
- + Einsteigerfreundliche Vollautomatik-Option



TECHNIK IM VERGLEICH

	GH5	GH5S	G9	G91	G81	G70*	GX9	GX80	GX800*
SENSOR									
Four Third Sensor	20MP	18MP MULTI-ASPEKT	20MP	20MP	16MP	16MP	20MP	16MP	16MP
SUCHER									
Sucher	OLED SUCHER	OLED SUCHER	OLED SUCHER	OLED SUCHER	OLED SUCHER	OLED SUCHER	LCD SUCHER	LCD SUCHER	
DISPLAY									
Flexdisplay	SCHWENKBARES DISPLAY	SCHWENKBARES DISPLAY	SCHWENKBARES DISPLAY	SCHWENKBARES DISPLAY	SCHWENKBARES DISPLAY	SCHWENKBARES DISPLAY	KIPPBARES DISPLAY	KIPPBARES DISPLAY	KIPPBARES DISPLAY
Touchbedienung									
AUTOFOKUS									
Autofokus	DFD-AF	DFD-AF	DFD-AF	DFD-AF	DFD-AF	DFD-AF	DFD-AF	DFD-AF	DFD-AF
Fokus Peaking									
4K FUNKTIONEN									
Post Focus	POST FOCUS *2	POST FOCUS *2	POST FOCUS *2	POST FOCUS *2	POST FOCUS *2	POST FOCUS *2	POST FOCUS *2	POST FOCUS *2	POST FOCUS *2
4K Video	4K	4K	4K	4K	4K	4K	4K	4K	4K
4K / 6K Foto	PHOTO	PHOTO	PHOTO	PHOTO	PHOTO	PHOTO	PHOTO	PHOTO	PHOTO
BEDIENUNG									
WiFi®	WiFi CERTIFIED *3	WiFi CERTIFIED *3	WiFi CERTIFIED *3	WiFi CERTIFIED *3	WiFi CERTIFIED	WiFi CERTIFIED	WiFi CERTIFIED *3	WiFi CERTIFIED	WiFi CERTIFIED
Intelligente Automatik	iA+	iA+	iA+	iA+	iA+	iA+	iA+	iA+	iA+
Lautloser Auslöser									
Gehäusestabilisator	DUAL I.S. IMAGE STABILIZER		DUAL I.S. IMAGE STABILIZER	DUAL I.S. IMAGE STABILIZER	DUAL I.S. IMAGE STABILIZER		DUAL I.S. IMAGE STABILIZER	DUAL I.S. IMAGE STABILIZER	
Blitzschuh									
Eingebauter Blitz									
Staub- / Spritzwasser- / Kälteschutz									

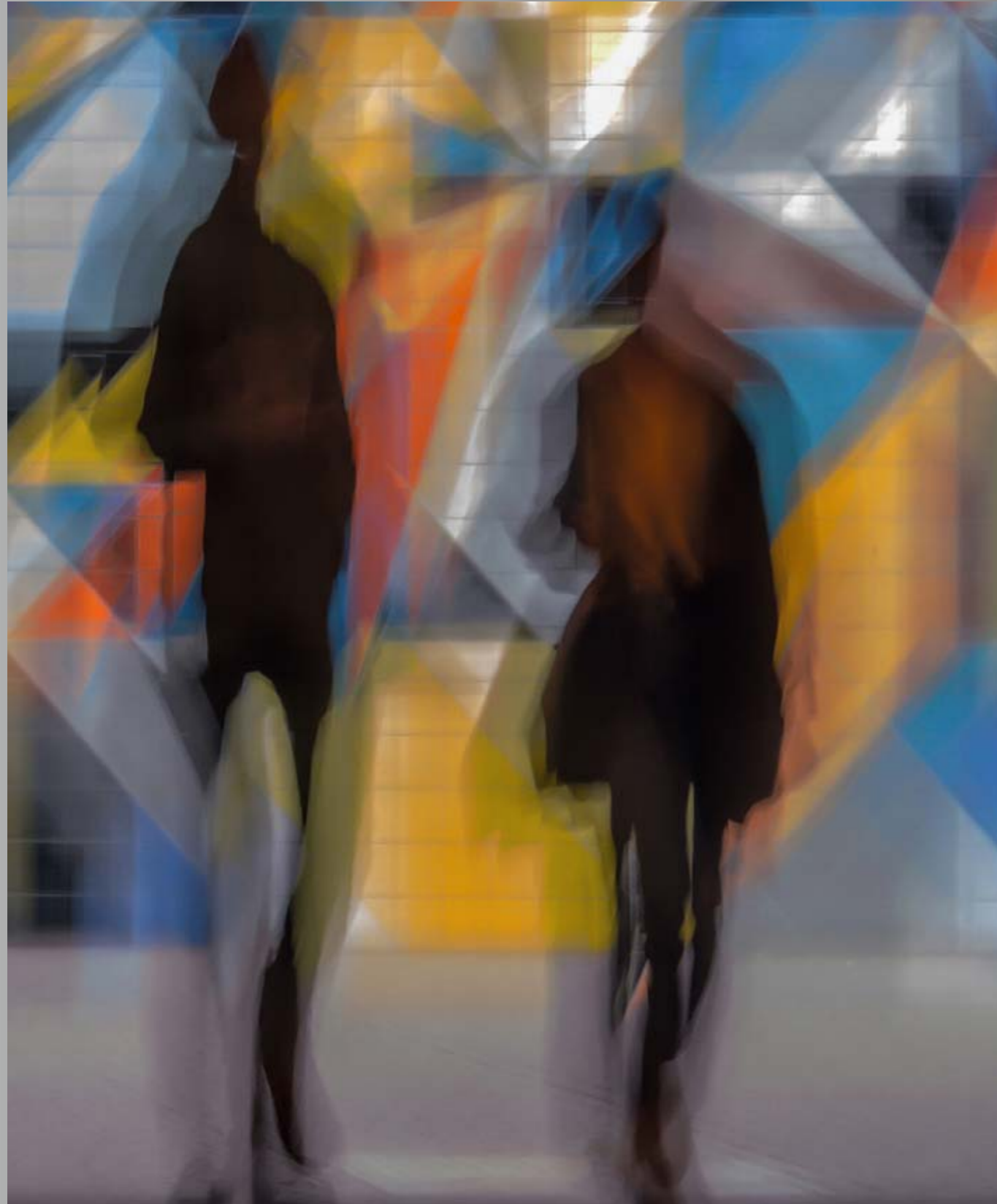
*1 In der Schweiz nicht erhältlich *2 Verfügt zusätzlich über Focus Stacking. *3 Verfügt zusätzlich über Bluetooth LE®.

LUMIX | EXPERIENCE

EINE COMMUNITY, DIE FREUDE AUSLÖST

Die LUMIX Experience ist der Treffpunkt der LUMIX Fans. Hier finden Sie Fotonews und -tipps, alles Wissenswerte zu den LUMIX Modellen, zahlreiche Wettbewerbe und natürlich Fotogalerien.

Entdecken Sie hier Bilder aus der Community. Es sind nur Momentaufnahmen, aber womöglich für die Ewigkeit. Und noch viel mehr sehen Sie unter: lumixgexperience.panasonic.de



LUMIX G9
Klaus Lenzen (hawaii2014)



LUMIX G9
Daniel Hammelstein (danielhammelstein)



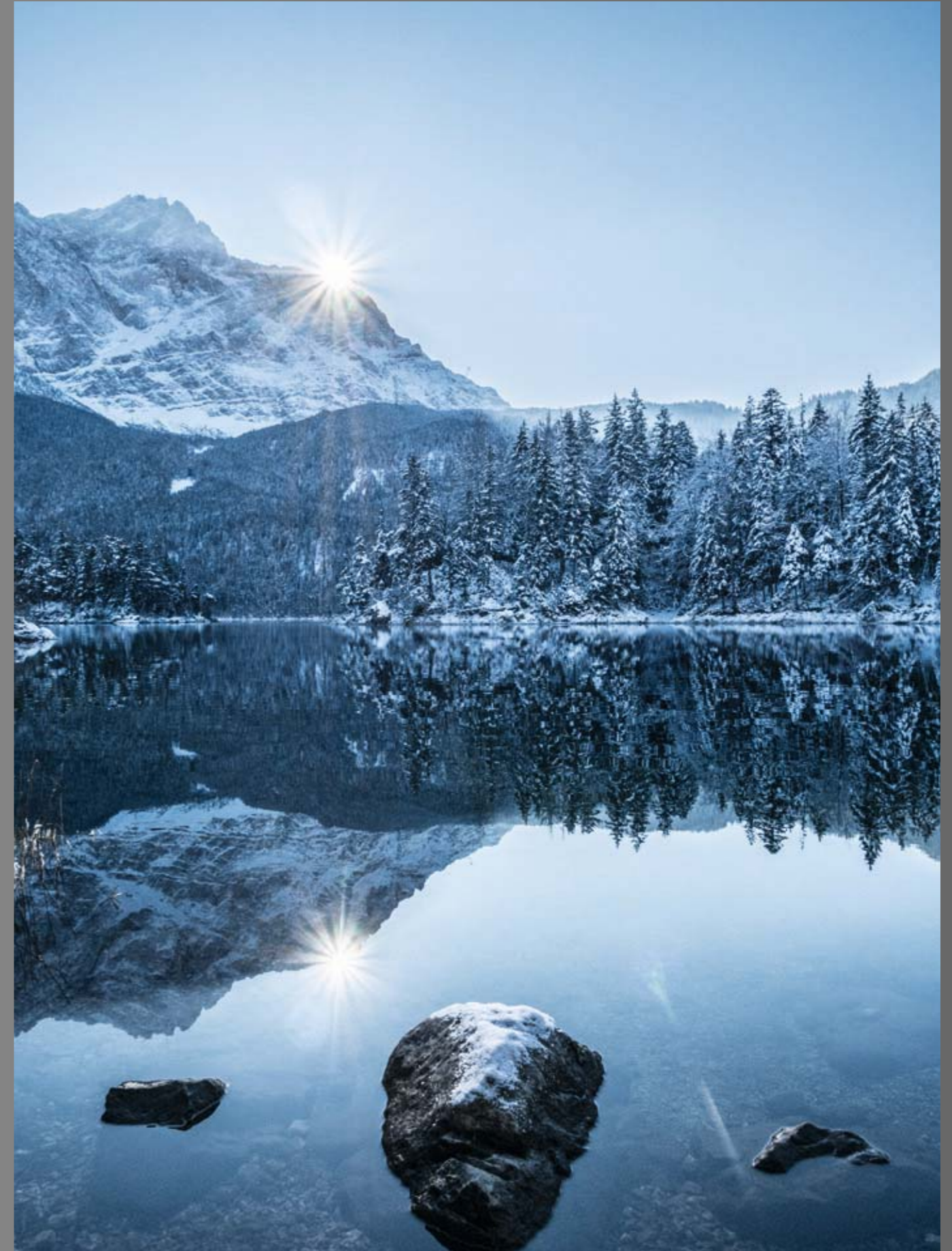
LUMIX GH5
Manuel Hauser (manuelh)



LUMIX G70
Frank Weber (iceblut)



LUMIX GH5
Dirk Schüler (dirkschueler)



LUMIX GX80
Gerhard Oberndörfer (gerob)

HYBRID HEROES

GH5 | IHR PREMIUM-ANSPRUCH.
SEITE 26-27 | UNSER HYBRID PROFI.

GH5S | IHRE FILM-VISIONEN.
SEITE 28-29 | UNSER LOWLIGHT HIGHLIGHT.



KOMPAKTE ALLROUNDER

GX9 | IHRE SPONTANITÄT.
SEITE 40-41 | UNSER STREET ARTIST.

GX80 | IHRE LEBENSART.
SEITE 42-43 | UNSER ALLESKÖNNER.



SHOOTING STARS

G9 | IHRE MOTIV-JAGD.
SEITE 32-33 | UNSERE SCHNELLSTE.

G91 | IHRE VIELFALT.
SEITE 34-35 | UNSER ROBUSTER BEGLEITER.

G81 | IHRE FLEXIBILITÄT.
SEITE 36-37 | UNSER ALL-IN-MODELL.

G70 | IHR FORTSCHRITT.
SEITE 38-39 | UNSER 4K MULTITALENT.



LIFESTYLE EYECATCHER

GX800 | IHR LIFESTYLE.
SEITE 44-45 | UNSERE KLEINSTE 4K KAMERA.



4K PHOTO

GH5

FÜR FOTO- UND VIDEO-ENTHUSIASTEN

Die LUMIX GH5 sprengt im Foto- und Video-Bereich konventionelle Grenzen. Bestechend scharfe 6K Fotos und eine professionelle 4K Videofunktion machen die GH5 nicht nur unter Fachleuten zu einer beliebten High-End-Lösung. Die robuste LUMIX GH5 ist der ideale Outdoor-Begleiter und sorgt auch bei schlechtem Wetter für gute Laune.

IHR PREMIUM-ANSPRUCH.
UNSER HYBRID PROFI.

LUMIX

DIE TECHNIK-HIGHLIGHTS DER LUMIX GH5

- **Beste Bildqualität** – Neuer 20 MP Sensor ohne Tiefpassfilter, neue Venus Engine 10
- **Dual I.S. Bildstabilisator** – Doppelte Stabilisierung: 5-Achsen-Body I.S. & O.I.S. im Objektiv
- **Professionelle Videofunktion** – 4K 60p ohne crop / 4K 30p mit 4:2:2 10 Bit intern, FHD mit max. 180 B/s, unbegrenzte Aufnahme
- **4K & 6K Serienbilder** – 4K mit 60 B/s, 6K mit 30 B/s, Post Focus & Focus Stacking
- **Robustes Design** – Magnesium-Gehäuse, Staub-, Spritzwasser- & Kälteschutz, 2 SD-Slots, Joystick
- **Extrem schneller Hybrid-Kontrast-AF (DFD)** – 225 AF-Felder, 12 B/s Serienbilder

© Ross Grieve, 2016



4K / 6K Foto



Highspeed-Serienbilder mit 30 B/s (6K) bzw. 60 B/s (4K) machen die GH5 zu einem unverzichtbaren Begleiter. So können Sie den magischen Moment noch schneller festhalten und danach problemlos mit 300 dpi auf DIN A3 ausdrucken.

Optimal vernetzt



Bluetooth LE®, WiFi® mit 5GHz und USB 3.1 machen die GH5 schnell und flexibel. Zwei SD-Karten-Einschübe sorgen für Sicherheit und Stauraum. Kompatibilität bringen ein großer HDMI-Anschluss sowie vielseitige Ein- und Ausgänge.

Staub-, Spritzwasser- & Kälteschutz



Dank ihres robusten Magnesium-Gehäuses und den besonders guten Dichtungen ist die GH5 perfekt gegen Staub, Spritzwasser und Kälte geschützt. Das macht sie zum perfekten Begleiter für Outdoor-Fotografen.

Die LUMIX GH5 im Überblick



Erhältlich in folgender Farbe:



- 1: Kopfhörer- / Mikrofon- / HDMI Typ A- / USB 3.1-Anschlüsse; 2: 3,2 Zoll großer, frei schwenkbarer Monitor; 3: Großer OLED Sucher mit 3,7 MP; 4: Joystick; 5: Blitzsynchronanschluss; 6: Blitzschuh; 7: Wetterfestes Magnesium-Gehäuse

4K GH5S

FÜR FOTO- UND VIDEO-KREATIVE

Die LUMIX GH5S ist eine professionelle Produktionskamera und eröffnet kreativen Filmemachern ganz neue Horizonte. Der neue Multi-Aspect 10 Megapixel Sensor mit dualer Grundempfindlichkeit, besten Lowlight Qualitäten und zahlreichen zusätzlichen Video-Optionen sorgt selbst bei sehr schwachen Lichtverhältnissen für optimale Ergebnisse.

**IHRE FILM-VISIONEN.
UNSER LOWLIGHT HIGHLIGHT.**

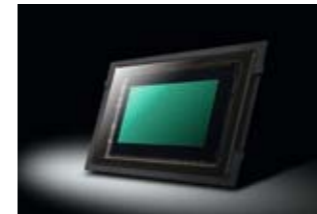
LUMIX

DIE TECHNIK-HIGHLIGHTS DER LUMIX GH5S

- **Beste Lowlight Bildqualität** – Neuer 10 MP Multi-Aspekt Sensor mit 14 Bit RAW und Dual Native ISO
- **Video-Highlight 1** – C4K 60p ohne crop / 4K 30p mit 4:2:2 10 Bit intern / FHD mit max. 240 B/s
- **Video-Highlight 2** – Unbegrenzte Aufnahme, V-Log L installiert, 4K HDR, Timecode Terminal
- **4K Serienbilder** – 4K mit 60 B/s, Post Focus & Focus Stacking
- **Robustes Design** – Magnesium-Gehäuse, Kälte-, Staub- & Spritzwasserschutz, 2 SD-Slots, Joystick
- **Extrem schneller Hybrid Kontrast AF (DFD)** – 225 AF-Felder, 12 B/s Serienbilder



Beste Lowlight Bildqualität



Der neue 10 Megapixel Multiformat-Bildsensor ist gewollt niedrigauflösend. Dank seiner besonders großen Pixel und der doppelten nativen Grundempfindlichkeit (ISO 400, ISO 2.500) erreicht die GH5S beste Ergebnisse bei hohen Empfindlichkeiten.

Professionelle Videofunktion



Entdecken Sie neue Horizonte der Filmgestaltung. C4K 60P Videos, unbegrenzte interne Aufzeichnung, 4K 30p 4:2:2 10 Bit, HDR, 240 fps Full HD (max. 10fache Zeitlupe), Timecode-Terminal und integrierter V-Log L eröffnen ungeahnte Möglichkeiten.

Hybrid-Kontrast-AF (DFD)



Mit ihrem schnellen Hybrid-AF-System erreicht die GH5S hervorragende 0,07 s AF Zeiten und bis zu 12 B/s (11 B/s mit 14 Bit RAW). Mit einem Lichtwert von -5 EV kann sie noch in dunkelster Umgebung fokussieren.

Die LUMIX GH5S im Überblick



Erhältlich in folgender Farbe:



- 1: Kopfhörer- / Mikrofon- / HDMI Typ A- / USB-3.1-Anschlüsse; 2: 3,2 Zoll großer, frei schwenkbarer Monitor; 3: Großer OLED Sucher mit 3,7 MP; 4: Joystick; 5: Timecode-Terminal- und Studioblitz-Anschluss; 6: Blitzschuh; 7: Wetterfestes Magnesium-Gehäuse

DAS BESTE AUS



LUMIX GH5 – IHR FOTO-PROFI

LUMIX G VORTEILE GH5 FOTO

- + Duale Bildstabilisierung in 5 Achsen – effektives Verhindern verwackelter Bilder
- + 6K / 4K Highspeed-Serienbilder mit 30 B/s bzw. 60 B/s – noch schneller den magischen Moment festhalten
- + Staub-, kälte- und spritzwassergeschütztes Magnesium-Gehäuse – robustes Design für den harten Profi-Alltag
- + Großer OLED Sucher mit überragenden 3,7 MP Auflösung – damit Sie Ihr Lieblingsmotiv immer bestens im Blick haben
- + Schnellstes Hybrid-Kontrast-System mit 225 Fokusfeldern – neue Maßstäbe bei der Fokussierung
- + Neuer 20 MP Sensor ohne Tiefpassfilter – gestochen scharfe Bilder mit höchster Detailtreue

ZWEI WELTEN

4K LUMIX GH5 – IHR VIDEO-PROFI

LUMIX G VORTEILE GH5 VIDEO

- + 4K 30p mit 4:2:2 10 Bit Aufnahme auf SD-Karte oder 4K 60p / 50p für schnelle Actionaufnahmen – zaubert kristallklare Begeisterung und originalgetreue Farbwiedergabe
- + Highspeed-Video mit bis zu 180fps (FHD) / 60fps (4K) – fangen Sie mühelos rasante Actionaufnahmen ein
- + Hochkontrastaufnahmen-Spezialist (Hybrid Log Gamma / Like 709 Gamma, V-Log L*) – professioneller Freiraum für Ihre Ideen
- + Unlimitierte Videolänge – keine zeitliche Einschränkung mehr durch ein 30-minütiges Aufnahme-Limit
- + Optionaler XLR-Adapter zum Anschluss von Profi-Mikrofonen – liefert hochwertige Audio-Aufnahmen
- + Programmierbare Schärfeverlagerung – bis zu 3 Positionen sorgen für reibungslose Aufnahmen

*Optional erhältlich.



4K G9

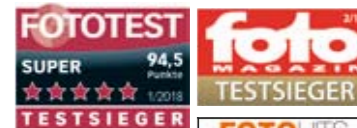
FÜR BILDSCHÖNE BESTWERTE

Schon ein erster Blick auf die inneren Werte der LUMIX G9 beweist ihre Ausnahmestellung: superscharf (Stabilisator mit +6,5 EV), schnellster Autofokus (DFD-AF mit 0,04 s), professionelle Serienbilder (20 B/s AFC) und größter Sucher (0,83× KB, ohne Blackout). Wer kein Motiv mehr verpassen möchte, sollte hier weiterlesen.

IHRE MOTIV-JAGD.
UNSERE SCHNELLSTE.
LUMIX

DIE TECHNIK-HIGHLIGHTS DER LUMIX G9

- **Überragende Bildqualität** – 20 MP Sensor ohne Tiefpassfilter, 80 MP High-Resolution-Shot, Venus Engine 10
- **Bester Bildstabilisator** – Doppelte Stabilisierung; 6,5-Zeitstufen längere Belichtung möglich
- **Professionelle Geschwindigkeit** – Weltschnellster Autofokus 0,04 s, sehr schnelle AFC Serien: 20 B/s
- **Bester Überblick** – Klassengrößter Sucher 0,83× KB, größtes Schulterdisplay
- **4K & 6K Serienbilder** – 4K mit 60 B/s, 6K mit 30 B/s, Post Focus & Focus Stacking
- **Robustes Design** – Magnesium-Gehäuse, Kälte-, Staub-/Spritzwasserschutz, 2 SD-Slots, Joystick



Schnellste Serienbilder



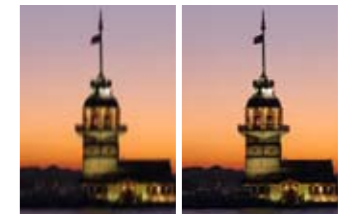
Die LUMIX G9 kann superschnelle Fotoserien. Sie zeichnet bei voller Auflösung von 20,3 Megapixeln 20 B/s (AFC) oder alternativ 60 B/s (AFS) auf. Sich schnell bewegende Objekte fängt sie ohne Blackout zwischen den einzelnen Fotos ein.

Großer OLED Sucher



Der elektronische Sucher der LUMIX G9 bietet mit ca. 1,66× / 0,83× (35 mm KB) eine überragende Vergrößerung. Je nach Aufnahmesituation lässt sich die Vergrößerung durch einfachen Knopfdruck am Sucher auch auf 0,7×, 0,77× und 0,83× einstellen.

Beste Bildstabilisierung



Durch die Kombination von B.I.S. (Body Image Stabilizer, 5 Achsen) und O.I.S. (Optischer Bildstabilisator, 2 Achsen) kompensiert der 5-Achsen Dual I.S. der G9 stärkere Bewegungen und bietet um bis zu 6,5 EV-Stufen längere Verschlusszeiten.

Die LUMIX G9 im Überblick



Erhältlich in folgender Farbe:



1: Ultrascharfer, reaktionsschneller OLED Sucher; **2:** Doppelter SD-Slot; **3:** Dreh-/schwenkbarer Touch-LCD; **4:** Duales Menürad für Einstellungen (u. a. Blende, Zeit) sowie Antriebsrad (u. a. Einzel-, Serienbild); **5:** Joystick; **6:** Blitzschuh; **7:** Schulterdisplay; **8:** Direkte Zugriffstasten für Weißabgleich, ISO-Einstellung und Belichtungskorrektur

4K G91

FÜR AMBITIONIERTE FOTO- UND VIDEO-GESTALTUNG

Mit 20 Megapixel Auflösung und 5-Achsen-Bildstabilisierung ist die Kamera für unterschiedlichste Aufnahmen bestens gerüstet. Dank Staub- und Spritzwasserschutz gehen Sie auch bei schwierigen Wetterverhältnissen auf Motivjagd. Die Videoaufzeichnung ist auch unlimitiert möglich und wird durch eine Kopfhörerbuchse zur Tonkontrolle ergänzt.

**IHRE VIELFALT.
UNSER ROBUSTER BEGLEITER.**

LUMIX

DIE TECHNIK-HIGHLIGHTS DER LUMIX G91

- **20 MP Live MOS-Sensor** – Ohne Tiefpassfilter für brillante Bildqualität
- **Dual I.S. Bildstabilisator** – Doppelte Stabilisierung: Body I.S. + O.I.S. im Objektiv
- **Robustes Design** – Staub- und Spritzwasserschutz
- **Hochauflösender Sucher** – Großer OLED Sucher (0,74x) mit 2,4 MP
- **4K Foto- & Videofunktion** – Serienbilder mit 30B/s, Focus Stacking, unlimitiertes 4K 30p Video u. v. m.
- **Extrem schneller Hybrid-Kontrast-AF** – Noch kürzere Fokuszeiten

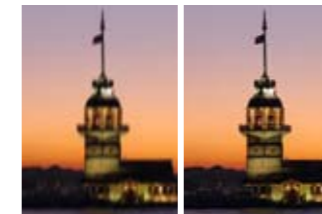


20 MP Sensor ohne Tiefpassfilter



Der 20 Megapixel Sensor ohne Tiefpassfilter und der dafür optimierte Venus Engine Bildprozessor liefern lebendige, natürliche Bilder mit hervorragender Auflösung und hoher Dynamik.

Dual I. S. Bildstabilisator



Der Dual I.S. Bildstabilisator kombiniert die Funktionen von Bildstabilisierung im Objektiv und Sensor-Shift. So werden Verwacklungen durch unruhige Kamerahaltung noch besser ausgeglichen.

Staub- und Spritzwasserschutz



Dank ihres robusten Magnesium-Gehäuses und den besonders guten Dichtungen ist die G91 perfekt gegen Staub und Spritzwasser geschützt. Das macht sie zum perfekten Begleiter für Outdoor-Fotografen.

Die LUMIX G91 im Überblick



Erhältlich in folgender Farbe:



1: Kopfhöreranschluss und Kabelfernbedienung; **2:** USB-Ladefunktion und HDMI-Anschluss; **3:** Mikrofonanschluss; **4:** 7,5 cm OLED Touchscreen Monitor; **5:** Großer OLED Sucher mit 2,4 MP; **6:** Direkte Zugriffstasten für Weißabgleich, ISO-Einstellung und Belichtungskorrektur

4K G81

FÜR GEBALLTE TECHNIK SO KOMPAKT WIE NIE ZUVOR

Dank ihrer opulenten Ausstattung möchte man die LUMIX G81 sofort drücken. Ob 4K Funktionen, Staub- und Spritzwasserschutz, Dual I.S. Bildstabilisator oder das raffinierte Focus Stacking – die G81 vereint modernste Technologie und flexible Handlichkeit zu einem brillanten Premium-Auftritt.

**IHRE FLEXIBILITÄT.
UNSER ALL-IN-MODELL.**

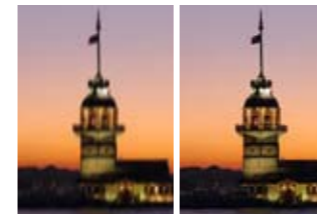
LUMIX

DIE TECHNIK-HIGHLIGHTS DER LUMIX G81

- **Dual I.S. Bildstabilisator** – Doppelte Stabilisierung: Body I.S. + O.I.S. im Objektiv
- **4K Foto- und Videofunktion** – Für extrem schnelle Serien und detailreiche Videos
- **Extrem schneller Hybrid-Kontrast-AF** – Noch kürzere Fokuszeiten
- **Robustes Design** – Staub- und Spritzwasserschutz
- **16 MP Live-MOS-Sensor** – Ohne Tiefpassfilter für brillante Bildqualität
- **Hochauflösender Sucher** – Großer OLED Sucher (0,74x) mit 2,36 MP



Dual I. S. Bildstabilisator



Der Dual I.S. Bildstabilisator kombiniert erstmals die Funktionen von Bildstabilisierung im Objektiv und Sensor-Shift. So werden Verwacklungen durch unruhige Kamerahaltung noch besser ausgeglichen.

4K Foto



4K Foto eröffnet ganz neue Möglichkeiten: Serienbilder werden mit 8 Megapixel aufgenommen, und Sie können später den perfekten Moment aus der Serie auswählen. Die extrem hohe Detailschärfe erlaubt Ausdrücke bis zum DIN A3 Format.

Staub- und Spritzwasserschutz



Dank ihres robusten Magnesium-Gehäuses und den besonders guten Dichtungen ist die G81 perfekt gegen Staub und Spritzwasser geschützt. Das macht sie zum perfekten Begleiter für Outdoor-Fotografen.

Die LUMIX G81 im Überblick



1: Blitzentriegelung; 2: OLED Sucher; 3: Dreh-/schwenkbarer Touch-LCD; 4: Zubehörschuh; 5: Fokusschalter; 6: Moduswahlräder; 7: Multikontrollräder

Erhältlich in folgender Farbe:



4K G70*

FÜR DIE NEUE VERBINDUNG VON FOTO UND VIDEO
Die LUMIX G70 denkt Fotografie weiter. Sie verbindet Foto und Video zu einer neuen Qualität. Mit der 4K Auflösung bietet sie zudem den Stoff, aus dem traumhafte Bilder entstehen. Entdecken Sie jetzt das neue Multitalent der LUMIX G Familie.

**IHR FORTSCHRITT.
UNSER 4K MULTITALENT.**
LUMIX

DIE TECHNIK-HIGHLIGHTS DER LUMIX G70

- **4K Foto- und Videofunktion** – Für extrem schnelle Serien und detailreichere Videos
- **Extrem schneller Hybrid-Kontrast-AF** – Noch kürzere Fokuszeiten
- **16 MP Live-MOS-Sensor** – Für brillante Bildqualität
- **OLED Sucher** – Natürliche Farbdarstellung und mehr Flexibilität
- **Serienbilder mit 8 B/s bei voller Auflösung** – Für schnellere Bildfolge
- **WiFi® Funktion** – Smarte Steuerung auch über Smartphone oder Tablet

*In der Schweiz nicht erhältlich.



4K Foto



4K Foto eröffnet ganz neue Möglichkeiten: Serienbilder werden mit 8 Megapixel aufgenommen und Sie können später den perfekten Moment aus der Serie auswählen. Die extrem hohe Detailschärfe erlaubt Ausdrücke bis zum DIN A3 Format.

OLED Sucher + Touchscreen-Monitor



Im Sucher sorgen dank OLED Technologie 2,4 Megapixel für Durchblick. Ein Augensensor schaltet automatisch auf Display-Anzeige um, wo Sie per Touch-Funktion bequem navigieren können.

Hybrid-Kontrast-Autofokus



Eine superschnelle Autofokus-Zeit erzielt der Hybrid-Kontrast-Autofokus durch einen optimierten Scharfstellprozess. Das verschafft Ihnen vor allem mit zunehmender Brennweite einen echten Zeitvorteil beim Scharfstellen und Auslösen.

Die LUMIX G70 im Überblick



1: Externer Mikrofon-Eingang; 2: OLED Sucher; 3: Dreh- / schwenkbarer Touch-LCD; 4: Zubehörschuh; 5: Fokusschalter (Wahl zwischen AFS / AFF / AFC / MF); 6: Moduswahräder; 7: Multi-Kontrollräder

Erhältlich in folgender Farbe:



4K GX9

FÜR HOCHWERTIGE STREET PHOTOGRAPHY

Die LUMIX GX9 ist der ideale Begleiter für spontane Fotografie. Sie kombiniert gestochen scharfe Bildqualität mit einem flachen kompakten Design. Der neigbare Sucher ermöglicht einzigartige Perspektiven, während der 20,3 MP Sensor und die duale Bildstabilisierung hervorragende Bilder garantieren. Unerwartete Momente können kommen – mit der GX9 sind Sie gewappnet.

IHRE SPONTANITÄT.
UNSER STREET ARTIST.

LUMIX



DIE TECHNIK-HIGHLIGHTS DER LUMIX GX9

- Dual I. S. Bildstabilisator – Body I. S. (5 Achsen) + O.I.S. im Objektiv
- 20 MP Live-MOS-Sensor ohne Tiefpassfilter – Für brillante Bildqualität
- Hochauflösender Klapp-Sucher – Mit 2,8 MP und 0,7× Vergrößerung (KB)
- Extrem schneller Hybrid-Kontrast-AF – Für noch kürzere Fokuszeiten
- 4K Foto- und Videofunktion – Für extrem schnelle Serien und detailreichere Videos
- Flexibler Touchscreen – 7,5 cm großes, klappbares Display mit 1,0 MP

© Viviana Galletta



Flexibler Sucher



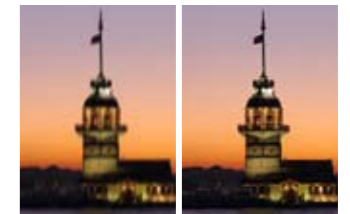
Der Sucher garantiert sichere Bildkontrolle mit variabler Perspektive. Er ist um 90 Grad nach oben klappbar mit einer Auflösung von 2,8 Megapixel und einer Suchervergrößerung von 0,7× (KB).

20 MP Sensor ohne Tiefpassfilter



Der 20 Megapixel Sensor ohne Tiefpassfilter und der dafür optimierte Venus Engine Bildprozessor liefern lebendige, natürliche Bilder mit hervorragender Auflösung und hoher Dynamik.

Dual I. S. Bildstabilisator



Der Dual I.S. Bildstabilisator kombiniert die Funktionen von Bildstabilisierung im Objektiv und Sensor-Shift. So werden Verwacklungen durch unruhige Kamerahaltung noch besser ausgeglichen.

Die LUMIX GX9 im Überblick



Erhältlich in folgender Farbe:



- 1: Großer klappbarer Sucher mit Augensensor; 2: Nach oben / unten neigbarer Touchmonitor; 3: Fokusschalter; 4: HDMI; 5: Blitzschuh; 6: Auslöser für Video; 7: Doppeltes Funktionsrad: Moduswahl und Belichtungssteuerung; 8: Vorderes Einstellrad und Auslöser

4K GX80

FÜR KOMPAKTE QUALITÄT IM MODERNEN DESIGN

Viel Leistung, wenig Last – das zeichnet die LUMIX GX80 aus. Ihr modernes Design macht sie zu einem echten Hingucker. Die duale Bildstabilisierung im Gehäuse und im Objektiv sorgt zudem für verwacklungsfreie Aufnahmen. Testen Sie die GX80 – und trauen Sie ruhig Ihren Augen!

IHRE LEBENSART.
UNSER ALLESKÖNNER.
LUMIX

DIE TECHNIK-HIGHLIGHTS DER LUMIX GX80

- **Dual I.S. Bildstabilisator** – Doppelte Stabilisierung: Body I.S. + O.I.S. im Objektiv
- **4K Foto- und Videofunktion** – Für höchste Detailschärfe
- **Extrem schneller Hybrid-Kontrast-AF** – Noch kürzere Fokuszeiten
- **Flexibler Touchscreen** – 7,5 cm großes, kippbares Display und mit 1,04 MP
- **16 MP Live-MOS-Sensor** – Für brillante Bildqualität
- **Hochauflösender Sucher** – Mit 2,8 MP

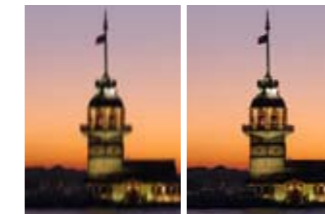


4K Foto



4K Foto eröffnet ganz neue Möglichkeiten: Serienbilder werden mit 8 Megapixel aufgenommen, und Sie können später den perfekten Moment aus der Serie auswählen. Die extrem hohe Detailschärfe erlaubt Ausdrücke bis zum DIN A3 Format.

Dual I.S. Bildstabilisator



Der Dual I.S. Bildstabilisator kombiniert erstmals die Funktionen von Bildstabilisierung im Objektiv und Sensor-Shift. So werden Verwacklungen durch unruhige Kamerahaltung noch besser ausgeglichen.

WiFi® Steuerung



WiFi® macht vieles möglich – und vor allem einfacher. Ob per WLAN zum PC oder per Instant Transfer zum Mobilgerät – die kabellose Datenübertragung und Möglichkeit der Fernsteuerung machen die GX80 extrem unabhängig.

Die LUMIX GX80 im Überblick



- 1: Sucher mit 2,8 MP Auflösung; 2: Touch-LCD, kippbar; 3: Dreh- und Klickrad, u. a. für Blende und Verschlusszeit; 4: Integrierter Blitzschuh; 5: Videotaste; 6: Griffiges Moduswahlrad

Erhältlich in folgender Farbe:



4K GX800*

FÜR DIE ABENTEUER DES ALLTAGS

Entdecken Sie die Welt in 4K Qualität. Mit der kompakten LUMIX GX800 bleiben Sie jederzeit flexibel und müssen auf nichts verzichten. Der perfekte Begleiter für alle, die viel unterwegs sind und nichts verpassen wollen. Also, ab in die Jackentasche und raus ins Leben.

IHR LIFESTYLE.
UNSERE KLEINSTE 4K KAMERA.
LUMIX

DIE TECHNIK-HIGHLIGHTS DER LUMIX GX800

- **Sehr gute Bildqualität** – 16 MP Sensor ohne Tiefpassfilter
- **4K Fotofunktion** – 4K Foto mit 30 B/s, Post Focus & Focus Stacking
- **4K Videofunktion** – Rasant aufnehmen mit 4K 30p
- **Extrem schneller Hybrid-Kontrast-AF** – Noch kürzere Fokuszeiten
- **Kippbares Touchscreen-Display** – Bodenaufnahmen und Selfies
- **WiFi® Funktion** – U. a. Fernsteuerung und Backup

*In der Schweiz nicht erhältlich.



Hybrid-Kontrast-Autofokus



Eine superschnelle Autofokus-Zeit erzielt der Hybrid-Kontrast-Autofokus durch einen optimierten Scharfstellprozess. Das verschafft Ihnen vor allem mit zunehmender Brennweite einen echten Zeitvorteil beim Scharfstellen und Auslösen.

4K Foto



4K Foto eröffnet ganz neue Möglichkeiten: Serienbilder werden mit 8 Megapixel aufgenommen, und Sie können später den perfekten Moment aus der Serie auswählen. Die extrem hohe Detailschärfe erlaubt Ausdrücke bis zum DIN A3 Format.

WiFi® Steuerung



WiFi® macht vieles möglich – und vor allem einfacher. Ob per WLAN zum PC oder per Instant Transfer zum Mobilgerät – die kabellose Datenübertragung und Möglichkeit der Fernsteuerung machen die GX800 extrem unabhängig.

Die LUMIX GX800 im Überblick



1



2



3



4

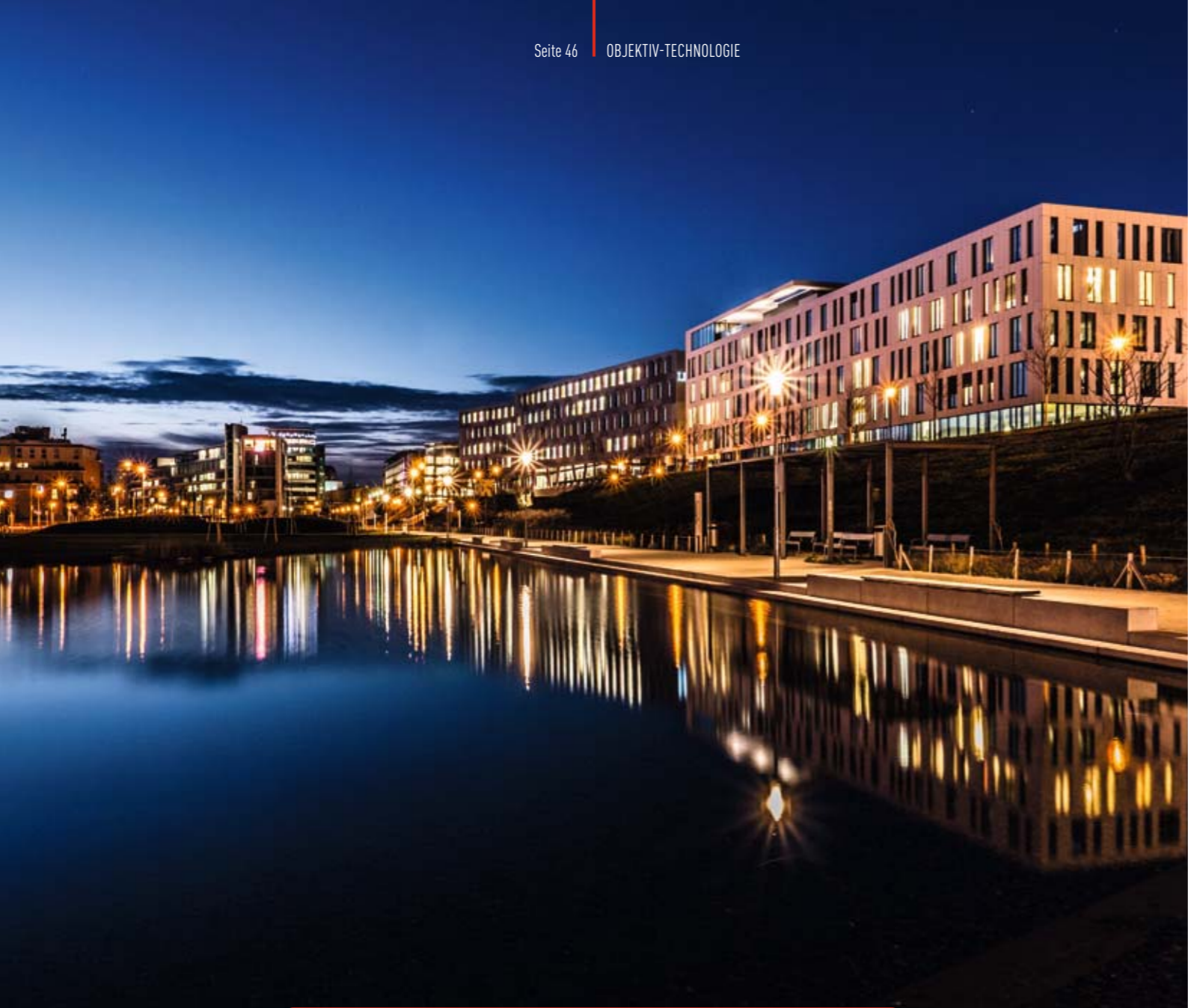
5

1: Objektivriegelung; 2: 180° kippbarer Touchmonitor; 3: Videotaste; 4: Integrierter Blitz; 5: Moduswahlrad

*In der Schweiz in Schwarz / Silber erhältlich.

Erhältlich in folgenden Farben*:





Aufgenommen mit der LUMIX GH5 von H. Neurohr (gh5), LUMIX G Experience Fotocommunity

IHRE FREIHEIT. UNSERE OBJEKTIVE.

LUMIX

Ein Objektiv für alle Fälle gibt es nicht. Objektive für jede Anwendung aber auf jeden Fall. LUMIX G hat genau die Optik, die Sie brauchen. Ob klassische LEICA DG oder kompakte LUMIX G „X“ Objektive – Sie werden finden, was Sie suchen.

Der Micro Four Thirds-Standard sorgt dabei für echte Erleichterung. Ohne auf Lichtstärke und Qualität verzichten zu müssen, fallen die Objektive kaum noch ins Gewicht. Unbeschwert werden Ihnen alle Freiheiten der professionellen Fotografie eröffnet. Sie können Flexibilität für sich völlig neu definieren.

Der besondere Augenblick ist da, der perfekte Moment ist gekommen – mit den LUMIX G Objektiven halten Sie ihn fest. Entdecken Sie im Folgenden spannende Wechselfälle der Fotografie und die idealen LUMIX G Begleiter dafür.

OBJEKTIVE IM VERGLEICH

		BRENNWEITE (KB)															
		20	30	40	50	60	70	80	90	100	200	300	600	900			
SUPERWEITWINKEL																	
H-F007014	7-14 mm	F4.0		LEICA DG LENS													
H-E08018	8-18 mm	F2.8-4.0		LEICA DG LENS													
MAKRO																	
H-ES045	45 mm	F2.8		O.I.S. DUAL I.S. LEICA DG LENS													
H-HS030	30 mm	F2.8		O.I.S. DUAL I.S.													
STANDARDZOOM																	
H-HSA12035	12-35 mm	F2.8 II		O.I.S. DUAL I.S. LEICA DG LENS													
H-FS12032	12-32 mm	F3.5-5.6		O.I.S. DUAL I.S.													
H-PS14042	14-42 mm	F3.5-5.6		O.I.S. DUAL I.S. POWER ZOOM													
H-FSA14140	14-140 mm	F3.5-5.6		O.I.S. DUAL I.S. LEICA DG LENS													
H-FS1442A	14-42 mm	F3.5-5.6 II		O.I.S. DUAL I.S.													
H-FS014042	14-42 mm	F3.5-5.6		O.I.S.													
H-ES12060	12-60 mm	F2.8-4.0		O.I.S. DUAL I.S. LEICA DG LENS													
H-FS12060	12-60 mm	F3.5-5.6		O.I.S. DUAL I.S. LEICA DG LENS													
TELEZOOM																	
H-HSA35100	35-100 mm	F2.8 II		O.I.S. DUAL I.S. LEICA DG LENS													
H-FS35100	35-100 mm	F4.0-5.6		O.I.S. DUAL I.S.													
H-FS45150	45-150 mm	F4.0-5.6		O.I.S. DUAL I.S.													
H-PS45175	45-175 mm	F4.0-5.6		O.I.S. DUAL I.S. POWER ZOOM													
H-FSA45200	45-200 mm	F4.0-5.6 II		O.I.S. DUAL I.S. LEICA DG LENS													
H-FSA100300	100-300 mm	F4.0-5.6 II		O.I.S. DUAL I.S. LEICA DG LENS													
PREMIUM TELEZOOM																	
H-RS100400	100-400 mm	F4.0-6.3		O.I.S. DUAL I.S. LEICA DG LENS													
H-ES50200	50-200 mm	F2.8-4.0		O.I.S. DUAL I.S. LEICA DG LENS													
PREMIUM TELE																	
H-ES200	200 mm	F2.8		O.I.S. DUAL I.S. LEICA DG LENS													
FESTBRENNWEITE																	
H-X012	12 mm	F1.4		LEICA DG LENS													
H-X015	15 mm	F1.7		LEICA DG LENS													
H-X025	25 mm	F1.4		LEICA DG LENS													
H-H025	25 mm	F1.7		LEICA DG LENS													
H-NS043	42,5 mm	F1.2		O.I.S. DUAL I.S. LEICA DG LENS													
H-HS043	42,5 mm	F1.7		O.I.S. DUAL I.S.													
PANCAKE																	
H-H014A	14 mm	F2.5 II		LEICA DG LENS													
H-H020A	20 mm	F1.7 II		LEICA DG LENS													
FISHEYE																	
H-F008	8 mm	F3.5		LEICA DG LENS													
3D																	
H-FT012	12 mm	F12		LEICA DG LENS													

LEICA DG LENS – Premium-Serie der LEICA DG Objektive erreicht unvergleichliche Spitzenqualität.

O.I.S. – Bewegliches Linsenelement arbeitet im Objektiv den Verwacklungen entgegen.

DUAL I.S. – Kombiniert die Funktionen von Bildstabilisierung im Objektiv und Sensor-Shift.

POWER ZOOM – Zoom-Funktion kann per voll-automatischem Motor unkompliziert bedient werden.

STAUB-, KÄLTE- UND SPRITZWASSERSCHUTZ – Auch bei widrigen Witterungsbedingungen auf Motivjagd gehen.



OBJEKTIV- TECHNIK

MIT LEICA DG OBJEKTIVEN AUF QUALITÄT SETZEN

Bei LUMIX G findet jeder, was er sucht. Denn mit einer Vielfalt von über 30 decken wir höchste Qualitätsansprüche und alle Brennweiten ab. Angefangen beim Premium LEICA DG Objektiv bis hin zu unserem LUMIX G Standard Objektiv.

Weiter geht 's mit dem Superweitwinkel bis hin zum großen Telezoom. Wir bieten Ihnen alles, was Ihre Fotoausrüstung braucht. Sie haben die Wahl.



LEICA
DG LENS

LEICA DG OBJEKTIVE – QUALITÄT IN JEDEM AUGENBLICK

LEICA Objektive gehören zu den besten weltweit. In puncto Kontrast, Auflösung, Struktur und Tonwertreichtum ist ihre Leistungsstärke unübertroffen. Dazu kommt ein natürlicher Ausdruck der Fotografien, insbesondere unter schwierigen Lichtbedingungen.

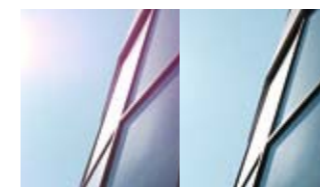
Die Premium-Serie der LEICA DG Objektive für ihre LUMIX G erreicht eine unvergleichliche Spitzenqualität und erfüllt dabei auch professionelle Ansprüche. Durch ihre asphärischen Linsen und die spezielle, mehrfach vergütete Oberfläche entsprechen die Objektive den hohen Anforderungen der traditionsreichen LEICA Camera AG. Die aufwendige Konstruktion der Objektive ermöglicht nicht nur brillante Schärfe bis an die Ränder, auch die im Weitwinkelbereich sonst störenden Verzeichnungen werden vermieden und Linien exakt wiedergegeben.

LEISTUNG STECKT IM DETAIL

HOCHWERTIGE LINSEN – FÜR BILDSCHÖNE AUFNAHMEN

Bei der Entwicklung von Objektiven kommt es auf kleinste Details an. Deshalb folgt schon die Produktion der LUMIX G und LEICA Linsen allerhöchsten Qualitätsmaßstäben. Alle Linsen werden in einem von Panasonic

entwickelten Produktionssystem hergestellt. Von der Fabrikation über die Qualitätskontrolle bis hin zur Verpackung wird konsequent in Reinräumen gearbeitet, um so absolute Makellosigkeit zu gewährleisten.



Multicoating

Der Multicoating-Prozess funktioniert wie eine Versiegelung. In einem Multibeschichtungsverfahren werden kleinste Partikel auf die Linse aufgetragen, die Schattenbildung und Blendeffekte unterdrücken. Das ist vor allem bei Linsen mit enormer Krümmung (z. B. Weitwinkel) von Vorteil, deren Wölbung extremen Lichteinfällen ausgesetzt ist. Durch die Beschichtung werden diese einfach abgeschirmt.



Nano-Oberflächenbeschichtung

Schluss mit lästigen Lichtreflexionen – viele Panasonic Linsen verfügen über die speziell von uns entwickelte Nano-Oberflächenbeschichtung. Sie wird als hauchdünner Film auf die Linse aufgetragen. Dadurch werden störende Spiegelungen über die gesamte Reichweite des Lichtspektrums reduziert und störende Effekte wie Geisterbilder vermieden. Das bedeutet: kristallklare Bilder sogar dann, wenn Sie eine Lichtquelle im Dunkeln fotografieren.



Asphärische Linsen

Panasonic Objektive bieten großartige Bildqualität bei kleinem Format. Das Geheimnis hierfür liegt in den asphärischen Linsen. Eine einzige asphärische Linse hat den gleichen Effekt wie mehrere sphärische Linsen. Das heißt: weniger Platzbedarf und auch weniger Gewicht. Panasonic hat das aufwendige Fabrikationsverfahren perfektioniert und deckt eine große Bandbreite an Linsen ab.

FOTOGRAFIEREN BEI WIND UND WETTER

In Zukunft wird schlechtes Wetter Sie nicht mehr davon abhalten, auf der Jagd nach faszinierenden Motiven vor die Tür zu gehen. Um auch widrigen Wetterbedingungen zu trotzen und dabei nicht auf die nötige Sicherheit verzichten zu müssen, sind einige unserer LUMIX G Objektive staub- und spritzwassergeschützt und machen sie so zusammen mit einer staub- und spritzwassergeschützten LUMIX G Kamera zu robusten und wetterfesten Begleitern. Ob im Sommer am Strand, im Winter auf der Skipiste oder bei Regen in der Stadt – Ihrer Kreativität sind keine Grenzen gesetzt. Also, worauf warten Sie noch?



BILDSTABILISATOR – IM GLEICHGEWICHT MIT IHRER FOTOGRAFIE

LUMIX G Objektive haben einen guten Gleichgewichtssinn – das liegt am eingebauten Bildstabilisator. Der merzt kleine Schlenker und Verwacklungen, die beim Fotografieren ja leicht passieren können, im Nu aus. Sie bekommen davon allerdings gar nichts mit und freuen sich am Ende über wunderbar scharfe Aufnahmen. Zusammen mit dem Gehäusestabilisator einer ausgewählten LUMIX G Kamera kommen Sie dank des innovativen Dual I.S. sogar in den Genuss der doppelten Stabilisierung. So haben Sie und Ihre LUMIX G alles perfekt im Griff und in ruhiger Hand.



POWER
OIS
Optischer
Bildstabilisator



SUPER-WEITWINKEL

SEITE 52



PREMIUM TELEZOOM PREMIUM TELE

SEITE 58-59



MAKRO

SEITE 53



FESTBRENNWEITE

SEITE 60-61



STANDARDZOOM

SEITE 54-55



PANCAKE

SEITE 62



TELEZOOM

SEITE 56-57



FISHEYE 3D

SEITE 63



Aufgenommen mit dem LUMIX G Vario 7-14 mm, von Jens Deppner (jens.deppner), LUMIX G Experience Fotocommunity

SUPERWEITWINKEL

Sie stehen vor einem atemberaubenden Motiv und wollen diesen Moment festhalten? Dieses kompakte Objektiv macht es möglich. Mit einem Bildwinkel von maximal 114° diagonal gelangen großartige Aufnahmen.



H-F007014 | LUMIX G VARIO | 7-14 MM | F4.0 ASPH.

Bildwinkel: 114°-75°

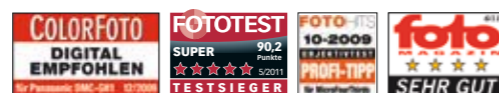
Naheinstellgrenze: 0,25 m

Max. Vergrößerung: 0,08× (= 0,15× bei KB)

Objektivkonstruktion: 16 Linsen in 12 Gruppen

Abmessungen: ø 70 × 83,1 mm

Gewicht: 300 g



H-E08018 | LEICA DG VARIO-ELMARIT | 8-18 MM | F2.8-4.0

Bildwinkel: 107°-62°

Naheinstellgrenze: 0,2 m

Max. Vergrößerung: 0,12× (= 0,24× bei KB)

Objektivkonstruktion: 15 Linsen in 10 Gruppen

Staub- und Spritzwasserschutz

Abmessungen: ø 73,4 × 88 mm; Gewicht: 315 g



Aufgenommen mit dem LEICA DG MACRO-Elmarit 45 mm F2.8, von Frank Theilmann (f.rank), LUMIX G Experience Fotocommunity

MAKRO

Für herausragende Abbildungsleistungen bei geringen Objektständen sind diese Makro Objektive in greifbarer Nähe. Und das für Abbildungsmaßstäbe bis 1:1.



H-ES045 | LEICA DG MACRO-ELMARIT | 45 MM | F2.8 ASPH. | O.I.S.

Bildwinkel: 27°

Naheinstellgrenze: 0,15 m

Max. Vergrößerung: 1,0× (= 2,0× bei KB)

Objektivkonstruktion: 14 Linsen in 10 Gruppen

Filtergröße: 46 mm

Abmessungen: ø 63 × 62,5 mm; Gewicht: 225 g



H-HS030 | LUMIX G MACRO | 30 MM | F2.8 ASPH. | O.I.S.

Bildwinkel: 40°

Naheinstellgrenze: 0,105 m

Max. Vergrößerung: 1,0× (= 2,0× bei KB)

Objektivkonstruktion: 9 Linsen in 9 Gruppen

Filtergröße: 46 mm

Abmessungen: ø 63 × 63,5 mm; Gewicht: 180 g



STANDARDZOOM

Diese Objektive eignen sich wunderbar, um mit Blickwinkel, Brennweite, Perspektive und Schärfentiefe zu experimentieren. Enorme Flexibilität bieten diese Modelle damit allemal.

Aufgenommen mit dem LUMIX G VARIO 12-35 mm F2.8



H-HSA12035 | LUMIX G X VARIO | 12-35 MM | F2.8 II ASPH. | O.I.S.

Bildwinkel: 84°-34°

Naheinstellgrenze: 0,25 m

Max. Vergrößerung: ca. 0,17× (= 0,34× bei KB)

Objektivkonstruktion: 14 Linsen in 9 Gruppen

Staub-, Spritzwasser- und Kälteschutz

Filtergröße: 58 mm

Abmessungen: ø 67,6 × 73,8 mm; Gewicht: 305 g



H-FS12032 | LUMIX G VARIO | 12-32 MM | F3.5-5.6 ASPH. | O.I.S.

Bildwinkel: 84°-37°

Naheinstellgrenze: 0,2 m

Max. Vergrößerung: ca. 0,13× (= 0,26× bei KB)

Objektivkonstruktion: 8 Linsen in 7 Gruppen

Filtergröße: 37 mm

Abmessungen: ø 55,5 × 24 mm; Gewicht: 70 g



H-PS14042 | LUMIX G X VARIO PZ | 14-42 MM | F3.5-5.6 ASPH. | O.I.S.

Bildwinkel: 75°-29°

Naheinstellgrenze: 0,2 m

Max. Vergrößerung: ca. 0,17× (= 0,34× bei KB)

Objektivkonstruktion: 9 Linsen in 8 Gruppen

Filtergröße: 37 mm

Abmessungen: ø 61 × 26,8 mm; Gewicht: 95 g

*Wenn Objektiv eingefahren.



Aufgenommen mit dem H-ES12060 von J. Haselbauer (xan), LUMIX G Experience Fotocommunity



H-FSA14140 | LUMIX G VARIO | 14-140 MM | F3.5-5.6 ASPH. | O.I.S.

Bildwinkel: 75°-8,8°

Naheinstellgrenze: 0,3 m

Max. Vergrößerung: 0,25× (= 0,5× bei KB)

Bildstabilisator: Dual I.S.

Staub- und Spritzwasserschutz

Filtergröße: 58 mm

Abmessungen: ø 67 × 75 mm; Gewicht: 265 g



H-ES12060 | LEICA DG VARIO-ELMARIT | 12-60 MM | F2.8-4.0 | O.I.S.

Bildwinkel: 84°-20°

Naheinstellgrenze: 0,2 m

Max. Vergrößerung: 0,3× (= 0,6× equivalent)

Objektivkonstruktion: 14 Linsen in 12 Gruppen

Staub- und Spritzwasserschutz

Filtergröße: 62 mm

Abmessungen: ø 61 × 86 mm; Gewicht: 320 g



H-FS12060 | LUMIX G VARIO | 12-60 MM | F3.5-5.6 ASPH. | O.I.S.

Bildwinkel: 84°-20°

Naheinstellgrenze: 0,2 m

Max. Vergrößerung: 0,27× (= 0,54× bei KB)

Objektivkonstruktion: 11 Linsen in 9 Gruppen

Staub- und Spritzwasserschutz

Filtergröße: 58 mm

Abmessungen: ø 66 × 71 mm; Gewicht: 210 g



TELEZOOM

Sport-Reportage, Tieraufnahmen oder People-Fotografie?
Mit ihrem großen Brennweitenbereich und kleinem Gewicht bieten diese Objektive die volle Bandbreite.



Aufgenommen mit dem LUMIX G VARIO 35-100 mm F2.8



Aufgenommen mit dem LUMIX G Vario 100-300 mm F4.0-5.6 II, von S. Hütche (tinka13), LUMIX G Experience Fotocommunity



Aufgenommen mit dem LUMIX G Vario 35-100 mm F2.8, von Philipp Jarkusch (hobbyfotograf1603), LUMIX G Experience Fotocommunity



H-HSA35100 | LUMIX G X VARIO | 35-100 MM | F2.8 II | O.I.S.

Bildwinkel: 34°-13°

Naheinstellgrenze: 0,85 m

Max. Vergrößerung: 0,1× (= 0,2× bei KB)

Objektivkonstruktion: 18 Linsen in 13 Gruppen

Staub-, Spritzwasser- und Kälteschutz

Filtergröße: 58 mm

Abmessungen: ø 67,4 × 99,9 mm; Gewicht: 357 g



H-PS45175 | LUMIX G X VARIO PZ | 45-175 MM | F4.0-5.6 ASPH. | O.I.S.

Bildwinkel: 27°-7,1°

Naheinstellgrenze: 0,9 m

Max. Vergrößerung: ca. 0,2× (= 0,40× bei KB)

Objektivkonstruktion: 14 Linsen in 10 Gruppen

Filtergröße: 46 mm

Abmessungen: ø 61,6 × 90 mm; Gewicht: 210 g



H-FS35100 | LUMIX G VARIO | 35-100 MM | F4.0-5.6 ASPH. | O.I.S.

Bildwinkel: 34°-12°

Naheinstellgrenze: 0,9 m

Max. Vergrößerung: 0,11× (= 0,22× bei KB)

Objektivkonstruktion: 12 Linsen in 9 Gruppen

Filtergröße: 46 mm

Abmessungen: ø 55,5 × 50 mm; Gewicht: 135 g



H-FSA45200 | LUMIX G VARIO | 45-200 MM | F4.0-5.6 II | O.I.S.

Bildwinkel: 27°-6,2°

Naheinstellgrenze: 1,0 m

Max. Vergrößerung: ca. 0,19× (= 0,38× equivalent)

Objektivkonstruktion: 16 Linsen in 13 Gruppen

Staub- und Spritzwasserschutz

Filtergröße: 52 mm

Abmessungen: ø 70 × 100 mm; Gewicht: 370 g



H-FS45150 | LUMIX G VARIO | 45-150 MM | F4.0-5.6 ASPH. | O.I.S.

Bildwinkel: 27°-8,2°

Naheinstellgrenze: 0,9 m

Max. Vergrößerung: 0,17× (= 0,34× bei KB)

Objektivkonstruktion: 12 Linsen in 9 Gruppen

Filtergröße: 52 mm

Abmessungen: ø 62 × 73 mm; Gewicht: 200 g



H-FSA100300 | LUMIX G VARIO | 100-300 MM | F4.0-5.6 II | O.I.S.

Bildwinkel: 12°-4,1°

Naheinstellgrenze: 1,5 m

Max. Vergrößerung: ca. 0,21× (= 0,42× bei KB)

Objektivkonstruktion: 17 Linsen in 12 Gruppen

Staub- und Spritzwasserschutz

Filtergröße: 67 mm

Abmessungen: ø 73,6 × 126 mm; Gewicht: 520 g

PREMIUM TELEZOOM

So fern und doch so nah: Mit satter Brennweite holen Sie Ihr Motiv ganz nah ran. Trotzdem sind die Objektive außergewöhnlich kompakt und leicht.



Aufgenommen mit dem LEICA DG VARIO 100–400 mm F4.0–6.3 und der LUMIX GH5, von M. Ahrens (mikeahrens), LUMIX G Experience Fotocommunity

PREMIUM TELE

Das lichtstarke Teleobjektiv empfiehlt sich mit schnellem Autofokus und hervorragender LEICA Abbildungsqualität, besonders für Tier- oder Sportaufnahmen.



Aufgenommen mit dem LEICA DG VARIO ELMARIT 50–200 mm F2.8–4.0



H-RS100400 | LEICA DG VARIO-ELMAR | 100–400 MM | F4.0–6.3 ASPH. | O.I.S.

Bildwinkel: 12°–3,1°

Naheinstellgrenze: 1,3 m

Max. Vergrößerung: 0,25× (= 0,50× bei KB)

Optischer Bildstabilisator: O.I.S.

Staub- und Spritzwasserschutz

Filtergröße: 72 mm

Abmessungen: ø 83 × 171,5 mm; Gewicht: 985 g



H-ES50200 | LEICA DG VARIO ELMARIT | 50–200 MM | F2.8–4.0 | O.I.S.

Bildwinkel: 24°–6,2°

Naheinstellgrenze: 0,75 m

Max. Vergrößerung: 0,25× (= 0,5× bei KB)

Objektivkonstruktion: 21 Linsen in 15 Gruppen

Staub-, Spritzwasser- und Kälteschutz

Filtergröße: 67 mm

Abmessungen: ø 76 × 132 mm; Gewicht: 655 g



H-ES200 | LEICA DG ELMARIT | 200 MM | F2.8 ASPH. | POWER O.I.S.

Telekonverter: 1,4×

Bildwinkel: 6,2°

Naheinstellgrenze: 1,15 m

Max. Vergrößerung: 0,2× (= 0,4× bei KB)

Objektivkonstruktion: 15 Linsen in 13 Gruppen

Staub-, Spritzwasser- und Kälteschutz

Filtergröße: 77 mm

Abmessungen: ø 87,5 × 174 mm; Gewicht: 1.245 g



FESTBRENNWEITE

Mit den Festbrennweiten lebt Ihre Kreativität auf. Lassen Sie sich von Lichtstärke und optischer Auslegung inspirieren und machen Sie perfekte Portraits.



Aufgenommen mit dem LEICA DG SUMMILUX 15 mm F1.7 ASPH. von K. Lenzen (hawaii2014), LUMIX G Experience Fotocommunity



Aufgenommen mit dem LEICA DG NOCTICRON 42,5 mm, von Klaus Maschmann (klausg8), LUMIX G Experience Fotocommunity



Aufgenommen mit dem LEICA DG SUMMILUX 15 mm F1.7 ASPH.



H-X012 | LEICA DG SUMMILUX | 12 MM | F1.4 ASPH.

- Bildwinkel:** 84°
- Naheinstellgrenze:** 0,3 m
- Max. Vergrößerung:** 0,11× (= 0,22× bei KB)
- Blendenring**
- Staub- und Spritzwasserschutz**
- Filtergröße:** 62 mm
- Abmessungen:** ø 70 × 70 mm; Gewicht: 335 g



H-X015 | LEICA DG SUMMILUX | 15 MM | F1.7 ASPH.

- Bildwinkel:** 72°
- Naheinstellgrenze:** 0,2 m
- Max. Vergrößerung:** 0,1× (= 0,2× bei KB)
- Blendenring**
- Filtergröße:** 46 mm
- Abmessungen:** ø 57,5 × 36 mm; Gewicht: 115 g



H-X025 | LEICA DG SUMMILUX | 25 MM | F1.4 ASPH.

- Bildwinkel:** 47°
- Naheinstellgrenze:** 0,3 m
- Max. Vergrößerung:** 0,11× (= 0,22× bei KB)
- Objektivkonstruktion:** 9 Linsen in 7 Gruppen
- Filtergröße:** 46 mm
- Abmessungen:** ø 63 × 54,5 mm; Gewicht: 200 g



H-H025 | LUMIX G | 25 MM | F1.7 ASPH.

- Bildwinkel:** 47°
- Naheinstellgrenze:** 0,25 m
- Max. Vergrößerung:** 0,14× (= 0,28× bei KB)
- Objektivkonstruktion:** 8 Linsen in 7 Gruppen
- Filtergröße:** 46 mm
- Abmessungen:** ø 60,8 × 52 mm; Gewicht: 125 g



H-NS043 | LEICA DG NOCTICRON | 42,5 MM | F1.2 ASPH. | O.I.S.

- Bildwinkel:** 29°
- Naheinstellgrenze:** 0,5 m
- Blendenring**
- Optischer Bildstabilisator:** O.I.S.
- Filtergröße:** 67 mm
- Abmessungen:** ø 74 × 76,8 mm; Gewicht: 425 g



H-HS043 | LUMIX G | 42,5 MM | F1.7 ASPH. | O.I.S.

- Bildwinkel:** 29°
- Naheinstellgrenze:** 0,31 m
- Max. Vergrößerung:** 0,2× (= 0,4× bei KB)
- Objektivkonstruktion:** 10 Linsen in 8 Gruppen
- Filtergröße:** 37 mm
- Abmessungen:** ø 74 × 50 mm; Gewicht: 130 g





Aufgenommen mit dem LUMIX G 20 mm F1.7 II ASPH. von C. Asa [ursusasa], LUMIX G Experience Fotocommunity

PANCAKE

Schmal im Aussehen. Breit in der Anwendung. Mit ihrem leichten Weitwinkel-Charakter sind diese Pancake Objektive für vielseitige Einsätze wie Street Photography sowie Landschafts- und Innenaufnahmen prädestiniert.

H-H014A | LUMIX G | 14 MM | F2.5 II ASPH

Bildwinkel: 75°

Naheinstellgrenze: 0,18 m

Max. Vergrößerung: 0,10× (= 0,20× bei KB)

Objektivkonstruktion: 6 Linsen in 5 Gruppen

Filtergröße: 46 mm

Abmessungen: ø 55,5 × 20,5 mm; Gewicht: 55 g



H-H020A | LUMIX G | 20 MM | F1.7 II ASPH

Bildwinkel: 57°

Naheinstellgrenze: 0,2 m

Max. Vergrößerung: 0,13× (= 0,25× bei KB)

Objektivkonstruktion: 7 Linsen in 5 Gruppen

Filtergröße: 46 mm

Abmessungen: ø 63 × 25,5 mm; Gewicht: 87 g



Aufgenommen mit dem LUMIX G FISHEYE 8 mm F3.5

FISHEYE

Nur 10 cm vom Motiv entfernt, aber alles draufbekommen? Das Fisheye Objektiv lässt grüßen. Mit dem großartigen Bildwinkel von 180 Grad haben Sie jede Menge Spielraum für Ihre kreativen Ideen.



3D

Großer Bildeffekt, kleines Objektiv. Fotovergnügen in einer neuen Dimension garantiert das 3D Objektiv. Mit nur knapp 2,5 cm Länge werden Sie es immer zur Hand haben, wenn Sie in die Tiefe eintauchen wollen.

H-F008 | LUMIX G FISHEYE | 8 MM | F3.5

Bildwinkel: 180°

Naheinstellgrenze: 0,1 m

Max. Vergrößerung: 0,20× (= 0,40× bei KB)

Objektivkonstruktion: 10 Linsen in 9 Gruppen

Filter: Rückseitiger Filterfolienhalter 22 × 22 mm

Abmessungen: ø 60,7 × 51,7 mm; Gewicht: 165 g



H-FT012 | LUMIX G 3D | 12,5 MM | F12

Bildwinkel: 37°*

Naheinstellgrenze: 0,6 m

Max. Vergrößerung: 0,02× (= 0,1× bei KB)*

Objektivkonstruktion: 2 × 4 Linsen in 3 Gruppen

Abmessungen: ø 57 × 20,5 mm; Gewicht: 45 g

*Bei Bildformat 16:9 aufgenommen mit DMC-GH3.



ZUBEHÖR

Das original Panasonic LUMIX G Zubehör bietet Ihnen vom externen Blitz über den Extra-Akku bis zum Kabelfernauslöser alles, was Ihre perfekte Fotoausrüstung braucht.



DMW-FL580L
Kabellos auslösbar



DMW-FL360L
Kabellos auslösbar



DMW-FL200L*
Kabellos auslösbar



VW-LED1
LED-Videoleuchte

EXTERNER BLITZ

Bietet auch bei Aufnahmen im Dunkeln von Motiven in leichter Entfernung die perfekte Beleuchtung.



DMW-LND52E
ND-Filter



DMW-LPL58E
Polfilter



DMW-LMC52E
MC-Schutzfilter

FILTER

Schützen Sie Ihre Objektive und verstärken Sie den fotografischen Ausdruck Ihrer Aufnahmen mit den Panasonic Filtern.



DMW-MS2E
Stereo-Richtmikrofon



VW-VMS10
Stereo-Mikrofon



DMW-XLR1
Mikrofon-Adapter (GH5)

MIKROFONE

Mit den Mikrofonen können Umgebungsgeräusche in deutlich höherer Qualität und aus größerer Distanz aufgenommen werden.



DMW-BLF19E
(GH5 / GH5S / G9)



DMW-BLC12E
(G81 / G70)



DMW-BLG10E
(GX80 / GX9)



DMW-BLH7E
(GX800)

AKKUS

Panasonic Akkus liefern einfach die bessere Performance und Sicherheit. Überzeugen Sie sich selbst.



16 GB (SDUC, U3)
4K Video (100 Mbps): ca. 21 Minuten



32 GB (SDUD, U3)
4K Video (100 Mbps): ca. 42 Minuten



64 GB (SDUD, U3) / 64 GB (SDZA, V90)
4K Video (100 Mbps): ca. 84 Minuten



128 GB (SDUD, U3) / 128 GB (SDZA, V90)
4K Video (100 Mbps): ca. 168 Minuten

SPEICHERKARTEN*

Ohne die geht einfach nichts – Panasonic SD-Speicherkarten sind das Gedächtnis der LUMIX G Kameras. Wählen Sie zwischen 16, 32, 64 oder 128 GB aus.



DMW-PS10
Small



DMW-PM10
Medium



DMW-PB10



DMW-PGH68*
Neoprentasche



DMW-PZH76*
Softtasche mit Regenschutz

TASCHEN

Funktionell und dabei richtig stilvoll sind die Taschen aus Neopren und Nylon.



DMW-BGG1
(G91 / G81)



DMW-BGG9
(G9)



DMW-BGGH5
(GH5 / GH5S)

BATTERIEGRIFF

Bessere Kontrolle im Portrait Modus und einfach mehr Ausdauer: Das bieten die Batteriegriffe für die LUMIX GH5, G9 und G81.



BCT12
Akkuladegerät



BCT13
Akkuladegerät



TC20
Telekonverter



DMW-RSL1

WEITERES ZUBEHÖR

Wer Aufnahmen mit Langzeitbelichtung via Stativ machen möchte, dem bietet der Kabelfernauslöser die Sicherheit, dass die Bilder garantiert nicht verwackeln.

TECHNISCHE DATEN

	LUMIX GH5 / GH5S	LUMIX G9	LUMIX G91	LUMIX G81 / G70*	LUMIX GX9	LUMIX GX80	LUMIX GX800*	
BILDENSOR								
Pixel brutto / netto	GH5: 21,77 / 20,30 MP; GH5S: 11,93 / 10,28 MP	21,77 / 20,33 MP	21,77 / 20,30 MP	16,84 / 16,00 MP	21,77 / 20,33 MP	16,84 / 16,0 MP	16,84 / 16,00 MP	
Gehäusestabilisator	GH5: • (5 Achsen, Dual-I.S.-kompatibel); GH5S: –	• (5 Achsen, Dual-I.S.-kompatibel)	• (5 Achsen, Dual-I.S.-kompatibel)	G81: • (5 Achsen, Dual-I.S.-kompatibel); G70: –	• (5 Achsen, Dual-I.S.-kompatibel)	• (5 Achsen, Dual-I.S.-kompatibel)	–	
Staubschutz-System	GH5 / GH5S: Ultraschall-Vibrationssystem	Ultraschall-Vibrationssystem	Ultraschall-Vibrationssystem	Ultraschall-Vibrationssystem	Ultraschall-Vibrationssystem	Ultraschall-Vibrationssystem	Ultraschall-Vibrationssystem	
AUFZEICHNUNG								
Dateiformat	GH5: Foto: JPEG (DCF, Exif 2.3), RAW, MP0, HD Video: AVCHD / MP4; GH5S: Foto: JPEG (DCF, Exif 2.31), RAW (14 Bit / 12 Bit)	Foto: JPEG (DCF, Exif 2.31), RAW HD Video: AVCHD / MP4	Foto: JPEG (DCF, Exif 2.3), RAW, MP0 (mit 3D-Objektiv) HD Video: AVCHD / MP4	Foto: JPEG (DCF, Exif 2.3), RAW, MP0 (mit 3D-Objektiv) HD Video: AVCHD / MP4	Foto: JPEG (DCF, Exif 2.3), RAW, MP0 (mit 3D-Objektiv) HD Video: AVCHD / MP4	Foto: JPEG (DCF, Exif 2.3), RAW, MP0 (mit 3D-Objektiv) HD Video: AVCHD / MP4	Foto: JPEG (DCF, Exif 2.3), RAW, MP0 (mit 3D-Objektiv) HD Video: AVCHD / MP4	
Seitenverhältnisse	4:3, 3:2, 16:9, 1:1	4:3, 3:2, 16:9, 1:1	4:3, 3:2, 16:9, 1:1	4:3, 3:2, 16:9, 1:1	4:3, 3:2, 16:9, 1:1	4:3, 3:2, 16:9, 1:1	4:3, 3:2, 16:9, 1:1	
Farbraum	sRGB, Adobe RGB	sRGB, Adobe RGB	sRGB, Adobe RGB	sRGB, Adobe RGB	sRGB, Adobe RGB	sRGB, Adobe RGB	sRGB, Adobe RGB	
Bildgröße Foto [max.]	GH5: 5.184 × 3.888 Pixel; GH5S: 3.680 × 2.760 Pixel	10.368 × 7.776 Pixel	5.184 × 3.888 Pixel	4.592 × 3.448 Pixel	5.184 × 3.888 Pixel	4.592 × 3.448 Pixel	4.592 × 3.448 Pixel	
Bildgrößen Video [max.]	4K 4.096 × 2.160, 60p mit max. 150 / 400 Mbps FULL HD 1.920 × 1.080, 60p mit max. 200 Mbps	3.840 × 2.160, 60p mit max. 150 Mbps 1.920 × 1.080, 60p mit 28 Mbps	3.840 × 2.160, 30p mit 100 Mbps 1.920 × 1.080, 60p mit 28 Mbps	G81: 3.840 × 2.160, 30p mit 100 Mbps, G70: 3.840 × 2.160, 25p mit 100 Mbps G81: 1.920 × 1.080, 60p mit 28 Mbps, G70: 1.920 × 1.080, 50p mit 28 Mbps	3.840 × 2.160, 30p mit 100 Mbps 1.920 × 1.080, 60p mit 28 Mbps	3.840 × 2.160, 25p mit 100 Mbps 1.920 × 1.080, 50p mit 28 Mbps	3.840 × 2.160, 30p mit 100 Mbps 1.920 × 1.080, 60p mit 28 Mbps	
AUTOFOKUS								
Typ	GH5: Sensor-Kontrast-AF mit Hilfslicht; Hybrid-AF mit DFD; GH5S: Kontrast-AF-System	Kontrast-AF-System	Sensor-Kontrast-AF mit Hilfslicht / Hybrid-AF mit DFD	Sensor-Kontrast-AF mit Hilfslicht; Hybrid-AF mit DFD	Kontrast-AF-System	Hybrid-Kontrast-AF mit DFD	Sensor-Kontrast-AF mit Hilfslicht / Hybrid-AF mit DFD	
Fokussierarten	AF-S (einmal) / AF-F (flexibel) / AF-C (kontinuierlich) / MF (manuell)	AF-S (einmal) / AF-F (flexibel) / AF-C (kontinuierlich) / MF (manuell)	AF-S (einmal) / AF-F (flexibel) / AF-C (kontinuierlich) / MF (manuell)	AF-S (einmal) / AF-F (flexibel) / AF-C (kontinuierlich) / MF (manuell)	AF-S (einmal) / AF-F (flexibel) / AF-C (kontinuierlich) / MF (manuell)	AF-S (einmal), AF-F (flexibel), AF-C (kontinuierlich), MF (manuell)	AF-S (einmal) / AF-F (flexibel) / AF-C (kontinuierlich) / MF (manuell)	
Messarten (AF / MF / Fokus Peaking)	• / • / •	• / • / •	• / • / •	• / • / •	• / • / •	• / • / •	• / • / •	
BELICHTUNGSSTEUERUNG								
Lichtmesscharakteristik	Intelligente-Mehrfeld- / Mittenbetonte Integral- / Spotmessung	Intelligente-Mehrfeld- / Mittenbetonte Integral- / Spotmessung	Intelligente-Mehrfeld- / Mittenbetonte Integral- / Spotmessung	Intelligente-Mehrfeld- / Mittenbetonte Integral- / Spotmessung	Intelligente-Mehrfeld- / Mittenbetonte Integral- / Spotmessung	Intelligente-Mehrfeld- / Mittenbetonte Integral- / Spotmessung	Intelligente-Mehrfeld- / Mittenbetonte Integral- / Spotmessung	
Belichtungsarten	Programmautomatik, Blendensystem, Zeitautomatik, manuelle Nachführungsmessung, Motivprogramme, Motiverkennung	Programmautomatik, Blendensystem, Zeitautomatik, Manuell	Programmautomatik, Blendensystem, Zeitautomatik, manuelle Nachführungsmessung, Motivprogramme, Motiverkennung	Programmautomatik, Blendensystem, Zeitautomatik, manuelle Nachführungsmessung, Motivprogramme, Motiverkennung	Programmautomatik, Blendensystem, Zeitautomatik, Manuell	Programmautomatik, Blendensystem, Zeitautomatik, manuelle Nachführungsmessung, Motivprogramme, Motiverkennung	Programmautomatik, Blendensystem, Zeitautomatik, manuelle Nachführungsmessung, Motivprogramme, Motiverkennung	
ISO-Empfindlichkeiten (min. – max.)	GH5: 100–25.600; GH5S: 80–204.800	100–25.600	100–25.600	100–25.600	100–25.600	100–25.600	100–25.600	
Belichtungskorrektur	± 5 EV in 1 / 3 EV-Stufen (± 3 EV für Videoaufnahmen)	± 5 EV in Schritten von 1 / 3 EV (± 3 EV für Videoaufnahmen)	± 5 EV in Schritten von 1 / 3 EV (± 3 EV für Videoaufnahmen)	± 5 EV in 1 / 3 EV-Stufen (± 3 EV für Videoaufnahmen)	± 5 EV in Schritten von 1 / 3 EV (± 3 EV für Videoaufnahmen)	± 5 LW	± 5 EV in 1 / 3 EV-Stufen (± 3 EV für Videoaufnahmen)	
Belichtungsspeicher	AFL- / AEL-Taste oder leichter Auslöserdruck (nur GH5)	AFL- / AEL-Taste	AFL- / AEL-Taste oder leichter Auslöserdruck	AFL- / AEL-Taste oder leichter Auslöserdruck	AFL- / AEL-Taste	AFL- / AEL-Taste oder leichter Auslöserdruck	AFL- / AEL-Taste oder leichter Auslöserdruck	
Belichtungsreihenautomatik	± 3 LW, bis zu 7 Bilder	± 3 EV, bis zu 7 Bilder	3, 5 oder 7 Bilder, in 1 / 3, 2 / 3 oder 1 EV-Schritt	3, 5 oder 7 Bilder, in 1 / 3, 2 / 3 oder 1 LW-Schritt	± 3 EV, bis zu 7 Bilder	± 3 LW, bis zu 7 Bilder	± 3 LW, bis zu 7 Bilder	
WEISSABGLEICH / FARBEN								
Einstellungen	GH5: Automatik / 5+ Voreinstellung / 4+ manuell / 4+ Temperatur GH5S: 7+ Voreinstellung / 4+ manuell / 4+ Temperatur	7+ Voreinstellung / 3+ manuell / 4+ Temperatur	Auto / Tageslicht / Wolken / Schatten / Glühlampe / Blitz / manueller Abgleich 1, 2, 3, 4 / Farbtemperatur (2.500–10.000 K)	Automatik / 6+ Voreinstellung / 4+ manuell / Temperatur	7+ Voreinstellung / 4+ manuell / 4+ Temperatur	Automatik / 6+ Voreinstellung / 4+ manuell / Temperatur	Automatik / 6+ Voreinstellung / 4+ manuell / Temperatur	
Weißabgleichsreihe	3 Aufnahmen mit Verschiebung auf Blau-Gelb- oder Magenta-Grün-Achse	3 Aufnahmen mit Verschiebung auf Blau-Gelb- oder Magenta-Grün-Achse	3 Aufnahmen mit Verschiebung auf Blau-Gelb- oder Magenta-Grün-Achse	3 Aufnahmen mit Verschiebung auf Blau-Gelb- oder Magenta-Grün-Achse	3 Aufnahmen mit Verschiebung auf Blau-Gelb- oder Magenta-Grün-Achse	3 Aufnahmen mit Verschiebung auf Blau-Gelb- oder Magenta-Grün-Achse	3 Aufnahmen mit Verschiebung auf Blau-Gelb- oder Magenta-Grün-Achse	
Kreativmodus	GH5: 22, u. a. Miniatur-Effekt, Selektiv-Farbe GH5S: 22, u. a. Miniatur-Effekt, Sepia	22, u. a. Miniatur-Effekt, Sepia	22, u. a. Miniatur-Effekt, Selektiv-Farbe	GH5: 22, u. a. Miniatur-Effekt, Selektiv-Farbe G70: 23, u. a. Miniatur-Effekt, Selektiv-Farbe	22, u. a. Miniatur-Effekt, Selektiv-Farbe	22, u. a. Miniatur-Effekt, Selektiv-Farbe	22, u. a. Miniatur-Effekt, Selektiv-Farbe	
VERSCHLUSS								
Verschlusszeit	Foto: 1 / 8.000–60 s; Bulb (max. 30 min), elektr. Verschluss: 1 / 16.000 s–1 s Video: 1 / 16.000–1 / 24 s	Foto: 1 / 8.000–60 s; Bulb (max. 30 min), elektr. Verschluss: 1 / 32.000 s–1 s Video: 1 / 16.000–1 / 25 s	Foto: 1 / 4.000–60 s; Bulb (max. 30 min), elektr. Verschluss: 1 / 16.000 s–1 s Video: 1 / 16.000–1 / 25 s	Foto: 1 / 4.000–60 s; Bulb (max. 2 min), elektr. Verschluss: 1 / 16.000–1 s Video: 1 / 16.000–1 / 25 s	Foto: 1 / 4.000–60 s; Bulb (max. 30 min), elektr. Verschluss: 1 / 16.000 s–1 s Video: 1 / 16.000–1 / 25 s	Foto: 1 / 4.000–60 s; Bulb (max. 30 min), elektr. Verschluss: 1 / 16.000 s–1 s Video: 1 / 16.000–1 / 25 s	1–1 / 4.000 (1 / 16.000 elektronisch) Video: 1 / 16.000–1 / 25 s	Foto: 1 / 4.000–60 s; Bulb (max. 2 min), elektr. Verschluss: 1 / 16.000–1 s Video: 1 / 16.000–1 / 25 s
Fernauslöser	Mit WiFi® oder Kabel-Fernauslöser DMW-RSL1, Ø 2,5 mm-Klinkenbuchse	Mit WiFi® oder Kabel-Fernauslöser DMW-RSL1, Ø 2,5 mm-Klinkenbuchse	Über WiFi® oder Kabel-Fernauslöser	Mit WiFi® oder Kabel-Fernauslöser DMW-RSL1, Ø 2,5 mm-Klinkenbuchse	Über WiFi® oder Bluetooth LE®	Mit WiFi® oder Kabel-Fernauslöser DMW-RSL1, Ø 2,5 mm-Klinkenbuchse	Über WiFi®	
SERIENBELICHTUNG								
Bildfrequenz [volle Auflösung]	GH5: 12 B / s; GH5S: 11 B / s	12 B / s	9 B / s (6 B / s AFC)	G81: 9 B / s; G70: 8 B / s	9 B / s	8 B / s	5,8 B / s	
Zahl der Serienbilder in Folge maximal	GH5: ca. 600 (JPEG), ca. 60 (mit RAW) GH5S: ca. 600 (JPEG), ca. 80 (mit RAW)	ca. 600 (JPEG), ca. 60 (mit RAW)	ca. 600 (JPEG), ca. 30 (mit RAW)	G81: ca. 300 Bilder (JPEG), ca. 30 Bilder (mit RAW) G70: ca. 80 Bilder (JPEG); ca. 13 Bilder (RAW je nach Geschwindigkeit)	ca. 100 Bilder (JPEG), ca. 30 (mit RAW)	ca. 13 Bilder (RAW je nach Geschwindigkeit) / ca. 100 Bilder (ohne RAW-Dateien)	ca. 100 Bilder (JPEG), ca. 15 (mit RAW)	
4K / 6K Foto Mode	GH5: 4K: 60 B / s; 6K: 30 B / s GH5S: 4K: 60 B / s	4K: 60 B / s; 6K: 30 B / s	4K: 30 B / s, Modi: 4K Pre-Burst / 4K Serie / 4K Serie (S / S)	4K: 30 B / s	4K: 30 B / s	4K: 30 B / s	4K: 30 B / s	
Post Fokus / Stacking / Sequence	• / • / –	• / • / –	• / • / •	• / • / –	• / • / •	• / • / –	• / • / –	
BLITZ								
Integriert	–	–	Ausklapp-Blitz, TTL-gesteuert, LZ9.0	Ausklapp-Blitz, TTL-gesteuert, G81: LZ9.0 / G70: LZ8.8	• LZ6.0	Ausklapp-Blitz, TTL-gesteuert, LZ 6.0 (ISO 200 / m)	Ausklapp-Blitz, TTL-gesteuert, LZ5.6 (ISO 200 / m)	
Blitz-Modi	GH5: 6; GH5S: 7	7	6	G81: 6 / G70: 5	6	6	6	
X-Synchronzeiten	weniger als 1 / 250s	weniger als 1 / 250s	weniger als 1 / 200s	weniger als 1 / 160s	weniger als 1 / 200s	weniger als 1 / 160s	weniger als 1 / 50s	
Blitz-Belichtungskorrektur	± 3 LW in 1 / 3 LW-Schritte	± 3 LW in 1 / 3 LW-Schritten	± 3 LW in 1 / 3 LW-Schritte	± 3 LW in 1 / 3 LW-Schritte	± 3 LW in 1 / 3 LW-Schritte	± 3 LW in 1 / 3 LW-Schritte	± 2 LW in 1 / 3 LW-Schritte	
Blitzschuh	•	•	•	•	•	•	–	
BEDIENUNG								
Monitor	LCD-Touch, 8,0 cm, 3:2 Format, 1,6 MP	LCD-Touch, 7,5 cm, 1,0 MP	OLED Touchscreen, 7,5 cm (3"), 3:2 Format, 1,0 MP, frei schwenkbar, Augensensor	LCD Touch, 7,5 cm, 1,0 MP	LCD Touch, 7,5 cm, 1,2 MP	LCD Touch, 7,5 cm, 1,0 MP	LCD Touch, 7,5 cm, 1,0 MP	
Sucher	OLED, 0,76×, 3,7 MP, Augensensor	OLED, 0,83×, 3,7 MP, Augensensor	OLED, 2,4 MP, 0,74× KB, Augensensor	G81: OLED, 0,74×, 2,4 MP, Augensensor G70: OLED, 0,7×, 2,4 MP, Augensensor	LCD, 0,7×, 2,7 MP, Augensensor	OLED, 1,39×, 2,8 MP, Augensensor	–	
WiFi® / Bluetooth LE®	• / •	• / •	• / •	• / –	• / •	• / –	• / –	
Staub- / Kälte- / Spritzwasserschutz / Magnesium-Gehäuse	• / • / • / •	• / • / • / •	• / – / • / teilweise	G81: • / – / • / teilweise G70: – / – / – / –	– / – / – / –	– / – / – / –	– / – / – / –	
Menusprachen	17, u. a.: Deutsch, Englisch, Spanisch, Türkisch	17, u. a.: Deutsch, Englisch, Spanisch, Türkisch	16, u. a.: Deutsch, Englisch, Spanisch, Türkisch	16, u. a.: Deutsch, Englisch, Spanisch, Türkisch	17, u. a.: Deutsch, Englisch, Spanisch, Türkisch	16, u. a.: Deutsch, Englisch, Spanisch, Türkisch	16, u. a.: Deutsch, Englisch, Spanisch, Türkisch	
ANSCHLÜSSE								
Speichermedien	SDXC-, SDHC-, SD-Karten (Kompatibel zu UHS-I / -II / UHS Speed Class 3)	SDXC-, SDHC-, SD-Karten (Kompatibel zu UHS-I / -II / UHS Speed Class 3)	SDXC, SDHC, SD, UHS-II kompatibel	SDXC-, SDHC-, SD-Karten (Kompatibel zu UHS-I / -II / UHS Speed Class 3)	SDXC-, SDHC-, SD-Karten (Kompatibel zu UHS-I / UHS Speed Class 3)	SDXC-, SDHC-, SD-Karten (Kompatibel zu UHS-I / UHS Speed Class 3)	microSDXC- / SDHC- / SD-Karten (Kompatibel zu UHS-I)	
PC / Drucker	USB 3.1 (Super-Speed)	USB 3.0 Micro-B, Super-Speed USB 3.0 Gen 1	USB 2.0 (High Speed)	USB 2.0 (High-Speed)	USB 2.0 Micro-B	USB 2.0 (High-Speed)	USB 2.0 (High-Speed)	
TV / Video digital	HDMI Typ A, Video: Auto / 4K / 1080p / 1080i / 720p / 480p, Audio: Stereo	HDMI Typ A / VIERA Link / Video: Auto, 4K / 50p, 4K / 25p, 1080p, 1080i, 720p, 576p, Audio: Stereo	Micro-HDMI Typ D, Video: Auto / 4K / 1080p / 1080i / 720p / 480p; Audio: Stereo	G81: Micro-HDMI Typ D, Video: Auto / 4K / 1080p / 1080i / 720p / 480p; Audio: Stereo G70: Mini-HDMI Typ C, Video: Auto / 4K / 1080p / 720p / 480p; Audio: Stereo	Micro-HDMI Typ D / VIERA Link / Video: Auto / 4K / 1080p / 1080i / 720p / 576p; Audio: Stereo	Micro-HDMI Typ D / VIERA Link / Video: Auto / 4K / 1080p / 1080i / 720p / 576p	Micro-HDMI Typ D, Video: Auto / 4K / 1080p / 1080i / 720p / 480p; Audio: Stereo	
Externer Batteriegriff / Blitz-Synchro	• (optional BGGH5) / •	• (optional BGG91) / •	• (optional BGG1) / –	G81: • (optional BGG1) / –, G70: – / –	• (optionaler Griff) / –	– / –	– / –	
Eingebautes Mikrophon / eingebauter Lautsprecher / Mikrofoneingang / Kopfhörerausgang	• / • / 3,5 mm / •	• / • / 3,5 mm / •	• / • / 3,5 mm / •	• / • / 3,5 mm / –	• / • / – / –	• / • / – / –	• / • / – / –	
STROMVERSORGUNG / ABMESSUNGEN (GEHÄUSE)								
Akku	GH5: Li-Ion Akku DMW-BLF19E (7,2 V 1860 mAh) mit Ladegerät 110–240 V GH5S: Li-Ion Akku (7,2 V, 1860 mAh, 14 Wh)	Li-Ion Akku (7,2 V, 1860 mAh, 14 Wh)	Li-Ion Akku Pack	Li-Ion Akku DMW-BLC12E (7,2 V, 1200 mAh) mit Ladegerät 110–240 V	Li-Ion Akku (7,2 V, 1025mAh, 7,4Wh)	Li-Ion Akku DMW-BLG10E (7,2 V, 680 mAh) über USB	Li-Ion Akku DMW-BLH7E (7,2 V 680 mAh) über USB	
Akku-Kapazität (gem. CIPA)*	GH5: ca. 410 Aufnahmen (mit Obj. H-FS12060) GH5S: ca. 440 Aufnahmen (mit Obj. H-FS12060)	ca. 400 Aufnahmen (mit Obj. H-FS12060)	ca. 290 Aufnahmen (mit Obj. 12–60 mm)	G81: ca. 330 Aufnahmen (mit Objektiv 12–60mm), G70: ca. 350–360 Aufnahmen	ca. 260 Aufnahmen (mit Obj. H-FS12032)	ca. 290 Aufnahmen (mit Obj. H-FS12032)	ca. 210 Aufnahmen (mit Objektiv 12–32 mm)	
Abmessungen des Gehäuses (B × H × T)	GH5: 13,9 × 9,8 × 8,7 cm; GH5S: 13,8 × 9,8 × 8,7 cm	13,6 × 9,7 × 9,1 cm	13,0 × 9,4 × 7,7 cm	G81: 12,8 × 8,9 × 7,4 cm, G70: 12,5 × 8,6 × 7,7 cm G81: 505 g, G70: ca. 415 g	12,4 × 7,2 × 4,7 cm 450 g	12,2 × 7,0 × 4,4 cm 426 g	10,7 × 6,5 × 3,3 cm 269 g	
STANDARD-ZUBEHÖR								
Software	PHOTOfunSTUDIO, Lumix Tether & SILKPIX® als Free Download	PHOTOfunSTUDIO, Lumix Tether & SILKPIX® als Free Download	PHOTOfunSTUDIO & SILKPIX® als Free Download	G81: PHOTOfunSTUDIO & SILKPIX® als Free Download LoiloScope (Demo-Version), G70: PHOTOfunSTUDIO 9.7 PE, SILKPIX® Developer Studio 4.3 SE, LoiloScope (Demo-Version)	PHOTOfunSTUDIO & SILKPIX® als Free Download	PHOTOfunSTUDIO & SILKPIX® als Free Download	PHOTOfunSTUDIO & SILKPIX® als Free Download LoiloScope (Demo-Version)	
Serienmäßig mitgeliefert	GH5: Akku, Ladegerät, USB-Kabel, Blitzschuh-Abdeckung, Schultergurt, Gehäusedeckel, HDMI-Kabelhalter GH5S: Akku, Ladegerät, HDMI-Kabelhalter, BNC-Konverterkabel, Schultergurt, Gehäusedeckel	Akku, Ladegerät, Gehäusedeckel, Schultergurt	Akku, Ladegerät, USB-Kabel, Blitzschuh-Abdeckung, Trageriemen, Gehäusedeckel	Akku, Ladegerät, USB-Kabel, Blitzschuh-Abdeckung, Trageriemen, Gehäusedeckel, DVD-ROM (nur G70)	Akku, USB-Kabel-Netzstecker, Schultergurt, Gehäusedeckel	Akku, Netzteil, USB-(Lade)kabel, Schultergurt, Gehäusedeckel	Akku, USB-Kabel + Netzstecker, Trageriemen	

*1 In der Schweiz nicht erhältlich.

*2 Aufnahmebedingungen: 23°C bei 50 % Luftfeuchte; LCD an; mit SD-Karte; Aufnahmebeginn 30 s nach Einschalten der Kamera; Aufnahme alle 30 s, jede 2. mit Blitz; Wechselt zwischen Weitwinkel und Tele nach jeder Aufnahme; Ausschalten der Kamera nach jeweils zehn Aufnahmen (lange genug, damit die Akku-Temperatur sinkt).

Panasonic Deutschland
eine Division der Panasonic Marketing Europe GmbH
Winsbergring 15
22525 Hamburg
Service-Hotline:
040-55 55 88 55*¹
www.panasonic.de

Panasonic Marketing Europe GmbH
Niederlassung Österreich
Mooslackengasse 17
1190 Wien
Service-Hotline:
01-2 67 60 67*¹
www.panasonic.at

Panasonic Switzerland
eine Division der Panasonic Marketing Europe GmbH
Grundstrasse 12
CH-6343 Rotkreuz
Service-Hotline:
041 211 23 60*²
www.panasonic.ch

Panasonic

EXPERIENCE

experience.panasonic.de
experience.panasonic.ch

LUMIX | EXPERIENCE

lumixexperience.panasonic.de



Werden Sie Fan bei
facebook.com/Panasonic.Deutschland
facebook.com/Lumix.Deutschland

oder folgen Sie uns auf
twitter.com/panasonicDE
youtube.com/panasonic
google.de/+PanasonicDeutschland
pinterest.com/panasonicDE
instagram.com/lumix_de
flickr.com/lumix-deutschland

Werden Sie Fan bei
facebook.com/PanasonicCH

oder folgen Sie uns auf
twitter.com/PanasonicCH
youtube.com/PanasonicSchweiz
instagram.com/lumix_ch

*¹ Zum regulären Festnetztarif Ihres Telefonanbieters (Preise aus dem Mobilfunknetz können abweichen). Erreichbarkeit: Montag-Freitag 08:00-20:00 Uhr, Samstag 12:00-17:00 Uhr.

*² Zum Lokaltarif.

Stand 05 / 2019 Printed in Germany.

Irrtümer und zumutbare Abweichungen in Modellen, Maßen, Farben sowie Änderungen zur Anpassung an den neuesten Stand der Technik und Produktion bleiben ausdrücklich vorbehalten.