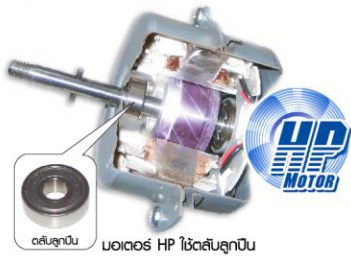




พัดลมระบายอากาศพานาโซนิค

ลดการสะสมของเชื้อโรค ด้วยพัดลมระบายอากาศพานาโซนิค



พัดลมระบายอากาศพานาโซนิค ทนทาน + แรงเต็มประสิทธิภาพกับ HP MOTOR

เทคโนโลยี HP MOTOR (Half Pitch Motor) มอเตอร์เทคโนโลยีขั้นสูง รายแรกในตลาดที่ใช้ถลับลูกปืนเป็นแกนขับ ลดแรงเสียดทานและมีความแม่นยำสูง เพื่อช่วยให้พัดลมทำงานมีประสิทธิภาพดียิ่งขึ้น

บทพิสูจน์การทดสอบการทำงานอย่างหนัก ด้วยการเปิดใช้งานต่อเนื่องถึง 10,000 ชั่วโมงจึงทำให้พานาโซนิคใช้ถลับลูกปืนปรอทมอเตอร์บานสูงสุดถึง 5 ปี ให้อายุการใช้งานที่ยาวนานถึง 60,000 ชั่วโมง และประหยัดพลังงานมากกว่าถึง 54% โครงสร้างผลิตขึ้นจากวัสดุปลอดสนิม ช่วยยืดอายุการใช้งาน ทำงานเงียบสนิท หมัดกังวาลที่ต้องคอยซ่อมบำรุงน้อยๆ

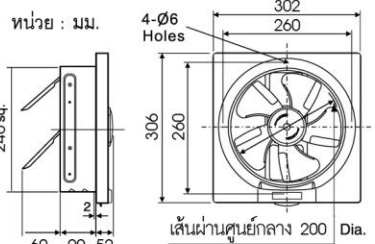
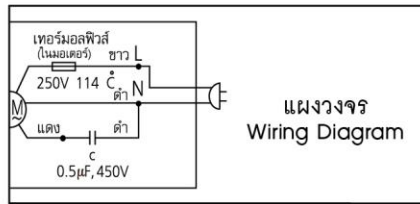
พัดลมระบายอากาศแบบติดตั้ง (รุ่นประหยัด)



FV-20AYT1
(ใบพัดขนาด 8 นิ้ว)

เทคโนโลยีใหม่ล่าสุดจากญี่ปุ่น

- กินไฟน้อยกว่าพัดลมระบายอากาศทั่วๆ ไป
- แยกลดลดเป็นอิสระต่อกัน ป้องกันมอเตอร์ร้อนและไฟลัด
- ทำงานด้วยเสียงเบา จากการใช้ถลับลูกปืนที่มีจาระบีหล่อลื่นภายใน
- ช่วยลดการสึกหรอจากการเสียดทานที่ฟิวส์ฟิลและเบี่ยงกันฝุ่น
- ถลับลูกปืนช่วยลดการสึกหรอ ยืดอายุการใช้งานให้นานขึ้น



คุณสมบัติเด่น

1. HP Motor ใช้ถลับลูกปืนเพิ่มประสิทธิภาพในการทำงาน
2. ทนทานด้วยอายุการใช้งานยาวนานถึง 60,000 ชั่วโมง
3. ประหยัดพลังงานได้ถึง 54% เมื่อเทียบกับคู่แข่ง
4. เสียงเงียบ
5. โครงสร้างกันสนิม (ทำจาก สังกะสี อลูมิเนียม และ แมงกานีส)
6. รับประกันมอเตอร์ 5 ปี

พัดลมระบายอากาศสำหรับฝ้าเพดาน



FV-17CUT5
(ใบพัดขนาด 4 นิ้ว)

อายุการใช้งานยาวนานขึ้น

- การออกแบบที่เป็นเอกลักษณ์ของมอเตอร์ HP (Half Pitch) ประกอบด้วยถลับลูกปืนแบบหล่อขึ้นอย่างดี ความร้อนของมอเตอร์จะลดลงซึ่งจะยืดอายุมอเตอร์และความทนทานของพัดลมให้ทน
- โครงประกอบทำจากเหล็กเคลือบ ZAM อีลลอยด์ช่วยป้องกันสนิม
- บานเกล็ดใช้วัสดุ PP ที่ทนทานต่อสารเคมี และสภาพอากาศ

การทำงานที่มีประสิทธิภาพสูง

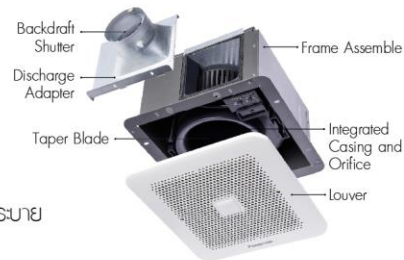
- การออกแบบใบพัดเร็วขึ้น ทำให้มีประสิทธิภาพ ลดการติดขัดของใบพัด ประสิทธิภาพการระบายอากาศที่ดีและไม่ติดขัด ใบพัดที่ดียังช่วยระดับเสียงลดลง
- ปุ่มรีเซ็ต backdraft ที่มีรูปทรงโค้งมนส่งพลังให้ความหนาแน่นและความกดอากาศดีขึ้น

เสียงเบา

- ท่อลมออก ช่วยในการเสียงรบกวนจากพัดลมไหลออกสู่ภายนอก เทคโนโลยีนี้ช่วยลดเสียงรบกวนในการทำงานให้อยู่ในระดับที่ต่ำ ซึ่งจะช่วยสร้างความเงียบสงบและสภาพแวดล้อมที่เย็นสบายสำหรับชีวิตของคุณ

ติดตั้งง่าย

- รูปทรงของสินค้าทำให้ง่ายต่อการติดตั้ง
- บานเกล็ดสปริงช่วยให้สะดวกและถอดบานเกล็ด



คุณสมบัติเด่น

- มอเตอร์คอนเดนเซอร์ตัดความร้อน
- แบร็ชหล่อขึ้นอย่างดีช่วยยืดอายุการใช้งาน
- มีสายไฟที่ตัดตั้งไว้แล้ว
- โครงสร้างการดูดซับเสียงรบกวน
- ใบพัดเร็วที่มีประสิทธิภาพสูง

