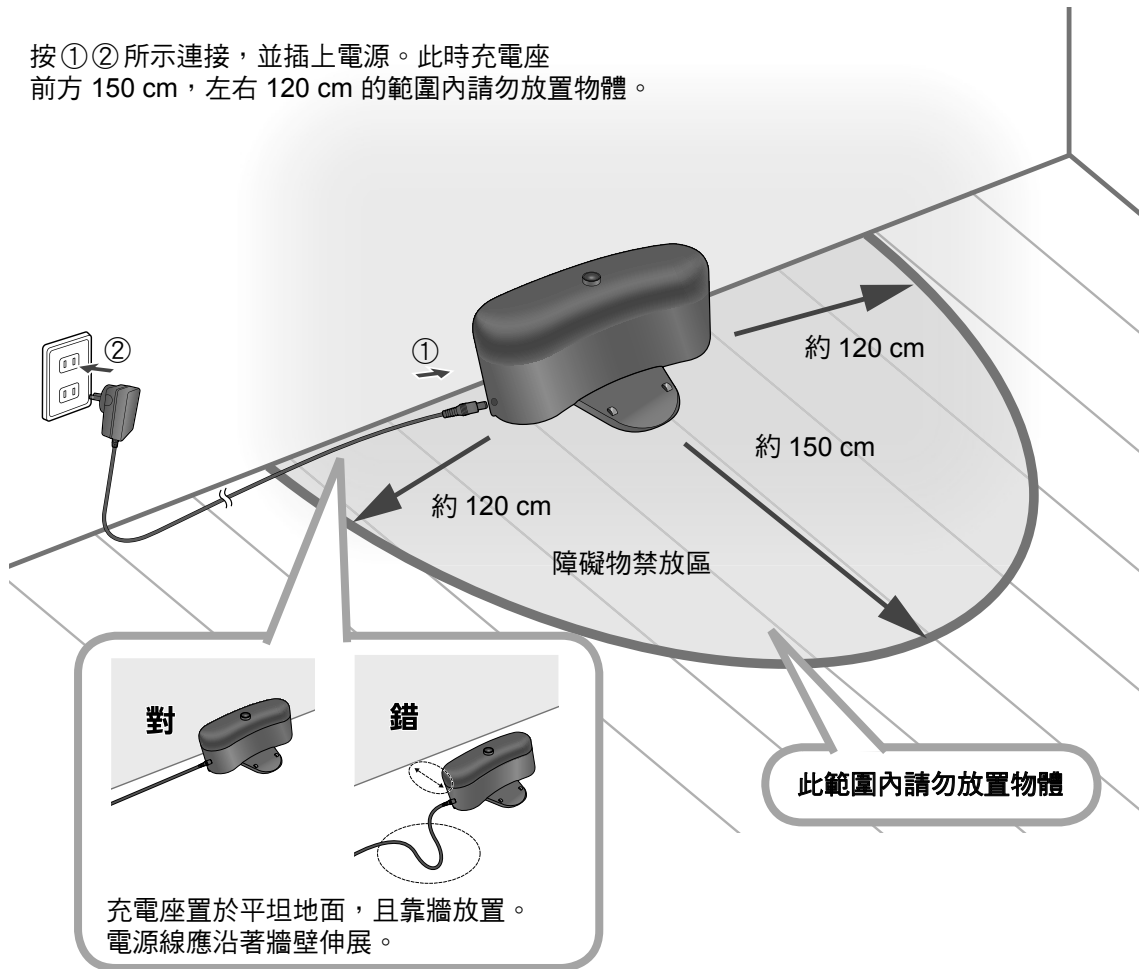


快速使用指南

■ 本快速使用指南是為了方便顧客快速查詢之用，詳細內容請閱讀使用說明書，特別是【安全注意事項】等內容。

1. 充電座的安裝

按①②所示連接，並插上電源。此時充電座前方 150 cm，左右 120 cm 的範圍內請勿放置物體。



告知

- 有時吸塵器機體可能無法正確接收充電座、遙控器發出的訊號。
 - 陽光（含透過磨砂玻璃的陽光）照射時。
 - 正在使用其他發射紅外線的機器時。
 - 機體在充電座前方約 1.5 m 的範圍內使用遙控器操作時。

2. 充電

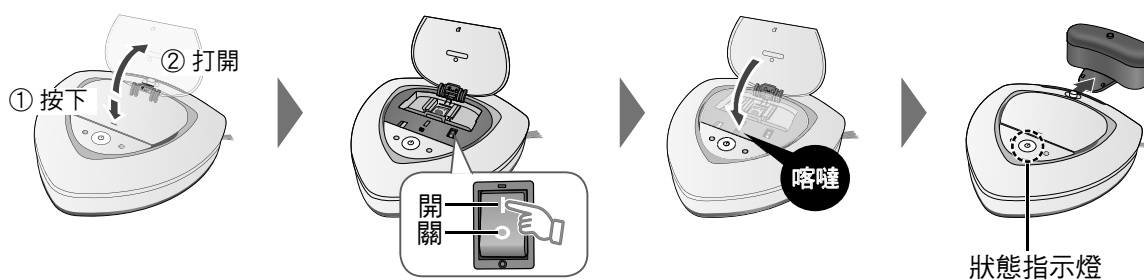
您購買吸塵器時，電池並未充滿，因此使用前請務必先充電
(充滿電約需 2.5 ~ 5 小時)



為了延長電池使用壽命

- 超過 1 個月不使用時，請充滿電，關閉電源開關後保存，且半年至少充電 1 次
(電池電量不足時進行保存，會影響電池性能，減少其壽命)
- 請在 5 °C ~ 35 °C 的室溫下充電。(為能正確充電，避免使用時間變短或充電時間變長，請勿在溫度過低處或陽光直射等高溫處充電)

- ① 打開集塵蓋，打開電源開關
- ② 再將機體置於充電座上充電 (可手動或按回充鍵)



■ 充電時狀態指示燈亮燈情況說明	
充電中	漸漸由暗轉亮、再由亮轉暗，一直循環 (藍色)
充電結束	常亮 (藍色)

- 充電異常時，請參照“故障了嗎？”
(使用說明書 P.23)

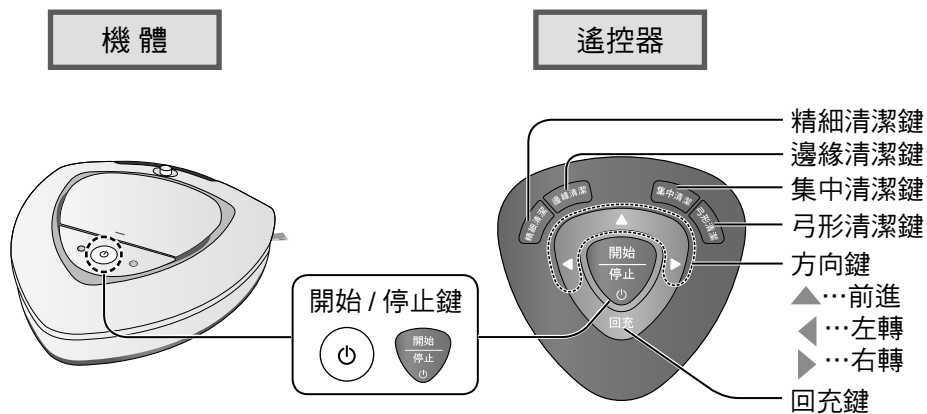
請求

- 狀態指示燈不亮或立刻熄滅時，請拿起機體，重新置於充電座。
(若正確安放，狀態指示燈會漸漸由暗轉亮、再由亮轉暗，一直循環)
- 超過半年不用時，電池可能因過放電而導致使用時間變短，因此使用前請務必先充電。
- 為避免對電視機、電話等產生干擾 (如產生雜音)，充電時請距離這些電器 1 m 以上。

告知

- 電池溫度會因環境溫度、使用時間等使用條件而發生變化。電池溫度若較高或較低時，會自動休眠直到達到適宜充電的溫度為止，才繼續充電，因此充電時間可能會變長。
- 充電時機體、充電座的溫度會升高，此為正常現象，並非異常。
- 使用時間會因電池溫度、使用狀態等而發生變化。
- 電源供應器、充電座插入電源後，即使不充電也會有 1 W 左右的消耗功率。

3. 產品的使用



- 1 長按機體或遙控器“開始/停止鍵”，進入待機模式
- 2 再按各功能按鍵，選擇清潔模式

	開始/停止鍵…自動清潔模式
	精細清潔鍵…精細清潔模式
	邊緣清潔鍵…邊緣清潔模式
	集中清潔鍵…集中清潔模式
	弓形清潔鍵…弓形清潔模式

●本吸塵器亦可通過手機或平板電腦來下載其應用 APP 來操作。
APP 及其操作指南的下載請參考 **4.APP 相關**

- 進入待機模式時狀態指示燈閃爍幾下後常亮（同時機體發出“嗶”一聲）。
- 待機模式後約 2 分鐘不操作，為了節電將自動進入休眠狀態。
- 不同清潔模式轉換時，需先按“開始/停止鍵”停止原模式後，再按相應模式的按鍵才能轉換成功。

■ 使用時狀態指示燈亮燈情況說明	
常亮	正常
閃爍	電量不足
快速閃爍	異常 →請關閉電源開關，確認產品各部情況， 排除異常後，再重新打開電源開關，進行使用

4.APP 相關

聲明

您應瞭解並同意，只有具備必要的軟體、硬體及滿足必要的技術條件，才可以透過您的終端設備上執行 Panasonic 智慧型應用軟體（以下簡稱為“APP”）操作 Panasonic 智慧型家電，因此，如果發生下述任一或多種情形而導致無法透過 APP 操作 Panasonic 智慧型家電，我們將不承擔任何責任：

1. Panasonic 智慧型家電發生了損壞；或未正確安裝 Panasonic 智慧型家電；或未在適當的條件下打開並通電運轉 Panasonic 智慧型家電；或未根據 Panasonic 智慧型家電的使用說明書的要求正確使用 Panasonic 智慧型家電的其他情形。
2. 未在我們指定的網站正確下載 APP 安裝軟體；或未正確安裝 APP 程序；或未正確登錄並執行 APP 程序。
3. 執行 APP 的終端設備未按照我們指定的通訊方式和 Panasonic 智慧型家電建立通訊聯繫及進行通訊；或通訊存在故障；或通訊訊號弱；或通訊中斷；或通訊終止。
4. 或登錄 APP 的帳號和 Panasonic 智慧型家電不匹配。
5. 安裝 APP 的終端設備損壞或不可使用。
6. 未正確透過 APP 發出指令。
7. 因不可歸責於我們的原因，導致 APP 中的《Panasonic 智慧型家電軟體用戶許可與服務協議》被解除或終止；或依照該協議應暫停或終止向您提供服務。
8. 存在上述任一情形，且尚未改正或修復。

■ APP 下載

請掃描二維碼，下載本產品的應用 APP：Panasonic SmartRulo

安卓版



iOS 版



※ 安裝過程中可能出現安全提示，請放心下載。

■ 《Panasonic 智慧型吸塵器 APP 操作指南》下載

請至以下網址選擇本產品型號下載本操作指南，閱讀本 APP 的詳細使用方法，以便使用。

<http://www.panasonic.com/tw/consumer/house/vacuum-cleaner.html>

■ 設備新增

- 首次使用本 APP 時，請仔細閱讀並接受本產品的服務協議後，才能正常連接，使用本 APP。
- 首次使用時務必修改原始密碼（000001）才可使用，修改後請注意保管。

新增步驟簡易說明：

打開本產品電源開關 → 按下開始 / 停止鍵 → 連接藍牙 → 打開 APP → 連接本產品
→ 進入操作界面開始使用