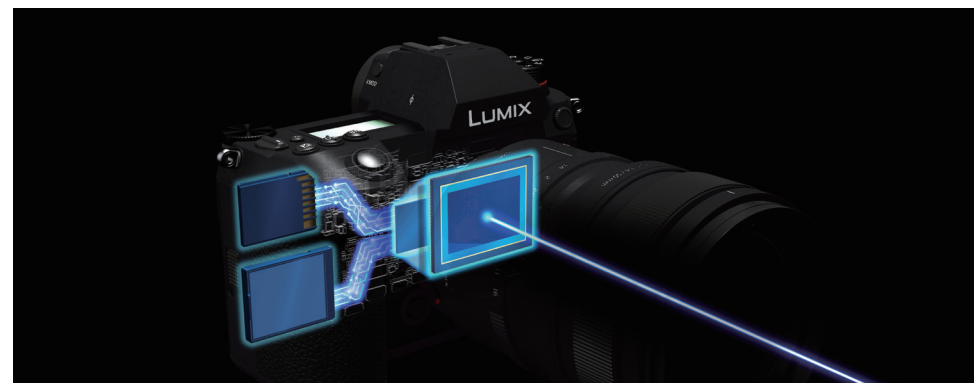


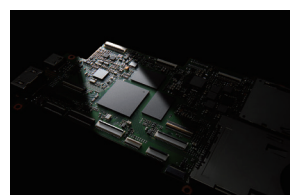
業界最高*的影像品質



前所未有的影像品質

4730 萬畫素 CMOS 感光元件，毫不妥協的表現能力 **S1R**

LUMIX S1R 可提供極致的攝影表現能力。4730 萬畫素全片幅 CMOS 感光元件，提供業界最高的解析度*，可表現細膩逼真的影像，不需任何低通濾波器。這款新型感測器採用非球面晶載微鏡片和改良設計，結合同級最高畫素以及聚光率，可增加光二極體的入射光。*因此造就了極高的訊噪比和 ISO 25600 的最大感光度。這樣的全片幅影像品質，讓攝影師能突破環境侷限，追求藝術美感。



*截至 2019 年 2 月 1 日的數位單眼無反光鏡相機。

2420 萬畫素 CMOS 感光元件，非凡的感光度和影像品質 **S1**

無論您是拍攝相片還是影片，LUMIX S1 都能提供令人讚嘆的影像品質。2420 萬畫素 CMOS 感光元件提供每個畫素充分聚光，即使在高感光度設定下，也能提供寬廣的動態範圍和清晰自然的表現。利用 Venus Engine 威力，相機可在驚人的 ISO 51200 下提供最大的感光度。專業攝影師一定會喜歡這部結合超高感光度表現與超高影像品質的相機。

Venus Engine 維納斯引擎

CMOS 感光元件結合維納斯引擎，得以重現非凡的色彩細節和自然的紋理。多重像素亮度生成和智慧細節處理器可呈現強烈的亮度和對比。三維色彩控制可同時強化陰暗到明亮區到深色的色彩，以及高精度度的多步降噪 (Multi Process NR)，讓影像即使在高 ISO 感光度設定下也能栩栩如生。

5 軸雙重防手震 (Dual I.S.2)：精彩捕捉每個精彩瞬間

手持攝影很難面面俱到，但不要擔心：5 軸雙重防手震 Dual I.S.2 (影像穩定器)* 可適時輔助。這相當於 6 倍曝光時間，表示您可以使用 6 檔較慢的快門直到鏡頭望遠端 (tele-end)**。LUMIX S1 即使使用望遠設定，也能消除機身和鏡頭抖動，同樣適用於相片和影片錄製，包括 4K 影片。驚人的 5 軸 Body I.S. 和 5.5 級補償能力*** 可校正所有鏡頭抖動，即使是沒有配備防震系統 O.I.S. 的鏡頭。

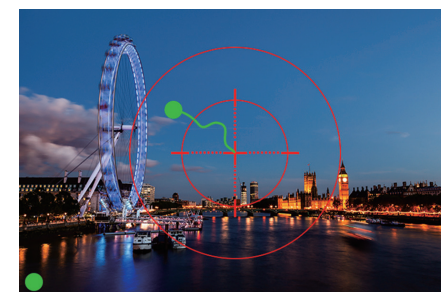
*截至 2019 年 2 月 1 日，5 軸雙重防手震 (Dual I.S.2) 可搭配 S-R24105 和 S-R70200 鏡頭使用。

**根據 CIPA 標準 (左右 / 俯仰方向：使用 S-R70200 時，對焦距離 f=200mm)。

***根據 CIPA 標準 (左右 / 俯仰方向：使用 S-X50 時，對焦距離 f=50mm)。



對相片拍攝和影片錄製都有效



防震系統 I.S. 狀態範圍顯示晃動

高精度快門元件

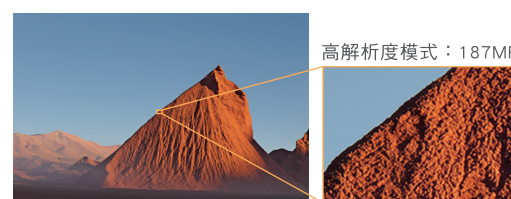
這個高精度快門元件可提供 1/8,000 秒的超高快門速度和 1/320 秒的閃光同步速度。*此外，新設計的外型和零件有助於提高硬度和耐用程度，實現長達 40 萬次的快門壽命。



*1/320 秒下閃光燈指數降低。僅在設為 M 模式或 S 模式時。

高解析度模式

在此模式下，使用機身防手震 Body I.S. (影像穩定器) 機制移動感測器時，自動拍攝 8 張連續影像。接下來，具備高速訊號處理功能的新型 Venus Engine 會將影像合成為 18700 萬畫素等效 (16,736 x 11,168 畫素) 的 RAW 檔案 (LUMIX S1R) 和 9600 萬畫素等效 (12,000 x 8,000 畫素) RAW 檔案 (LUMIX S1)。這種模式非常適合使用三腳架拍攝極為細緻的自然景色，以及結合壯麗和精確的其他藝術作品。MODE 1 拍攝流暢動態的移動物體畫面，而 MODE 2 則校正這種運動以產生靜態影像。



高解析度模式：187MP

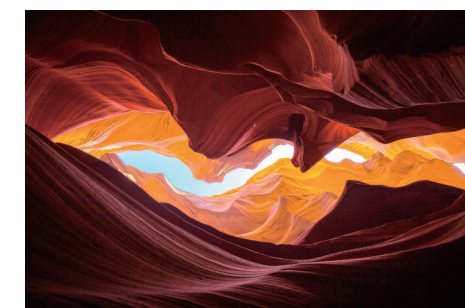
HLG 相片

HLG 相片模式* 支援在 HLG 相容裝置畫面上的新式影像體驗，這種模式在明亮光線的表現尤其突出。壓縮高亮度的 HSP 檔案** 會顯示為動人的重現影像，具備動態範圍和無比細緻的明暗漸變程度調整。

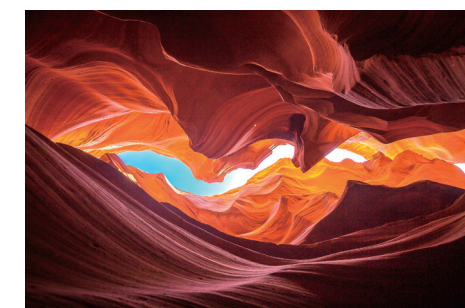
• 以下影像經過增強，以更準確呈現 HLG 相片模式的效果。

*「HLG (Hybrid Log Gamma)」是一種國際標準 (ITU-R BT.2100) HDR 格式。

**「HSP」是使用 HLG 格式影片技術的 HDR 影像格式。



一般相片



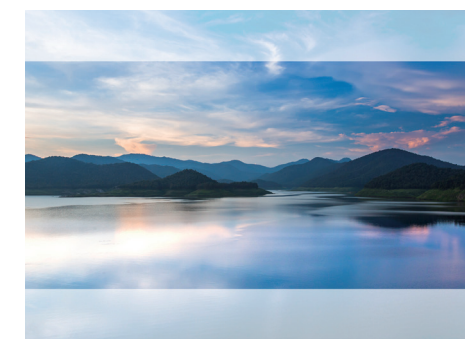
HLG 相片

9fps (AFS) / 6fps (AFC) 連拍

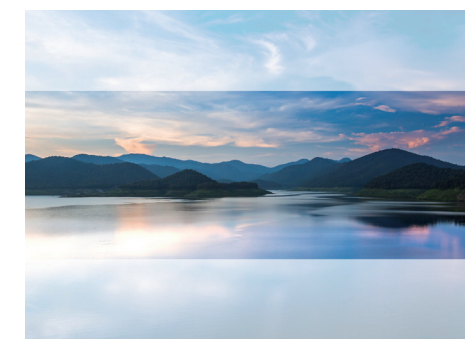
LUMIX S1R/S1 擁有 9 fps (AFS) / 6 fps (AFC) 的高速連拍性能。憑藉其對拍攝對象的高追蹤性能，LUMIX S1R/S1 都能精準對焦。

長寬比 2:1 / 65:24

相片拍攝除了標準 3:2、4:3、16:9 和 1:1 長寬比外，還可選擇 65:24 (膠片全景) 和 2:1 (6 x 12 cm) 長寬比。



2:1 長寬比，6 x 12 cm 大小



65:24 長寬比，膠片全景

全新 AWB 模式

自動白平衡方面，除了傳統的 AWB (標準) 和 AWBc (偏藍色調) 之外，還可以使用新的 AWBw 保留偏紅色調。



AWBc

AWB

AWBw

高亮光調重點測光模式

高亮光調重點測光模式會優先打亮高亮部分，以免影響呈現效果。



高亮光調重點測光



多重測光

減少閃爍

偵測到日光燈閃爍時，相機會發出指示，並在閃爍效果最小時釋放快門，以抑制一系列相片中曝光或顏色的不連續程度。

• 不適用於 6K 相片、4K 相片和先拍照後對焦模式。

影像重疊

此功能會將先前拍攝的影像重疊在顯示幕目前的影像上，* 對於商業攝影和其他需要重疊相同物體角度或大小的拍攝情境相當便利。

* 只能顯示同一機型拍攝的相片。



自動對焦



精準對焦 - 高階辨識技術

0.08 秒* 快速準確的自動對焦

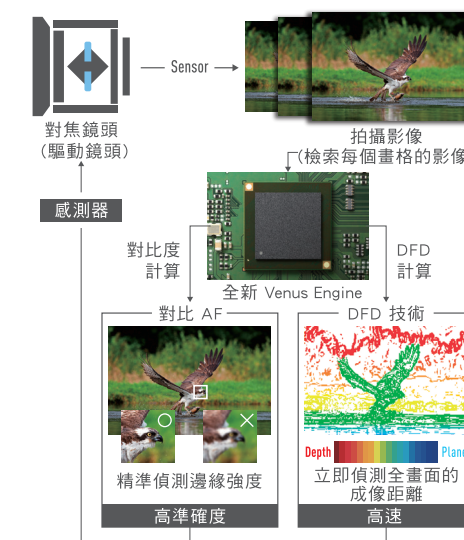
Panasonic 的先進技術可集中控制感測器、引擎和鏡頭，在各個角度提供高速準確的對焦。感測器與鏡頭以 480 fps 通訊，加上 Panasonic 的 DFD (Depth From Defocus) 空間辨識技術，促成約 0.08 秒* 的高速準確自動對焦。

此外，低光源自動對焦性能可達優異的 -6EV。* 更高的感光度和經過精心調校的感測器提高了亮度偵測性能，在幾近黯淡無光的拍攝環境，也能精準對焦。先進的人工智慧技術不僅可以識別人體，還能偵測犬科、貓科和禽鳥等動物；高性能的追焦系統可持續聚焦在拍攝對象。

* 11EV，在廣角端，使用 LVF 120 fps 設定的 S-R24105 (CIPA) 拍攝。

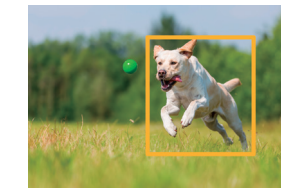
** ISO 100，F1.4，AFS。100% 對比目標。

DFD AF 系統



人體 / 動物辨識技術

Panasonic 先進的人工智慧技術不僅可以識別人體，還能偵測犬科、貓科和禽鳥等動物。Panasonic 使用深度學習，研究大量的人類和動物影像，並將產生的 AI 載入維納斯引擎。因此，即使動物背對您，相機也可以識別並準確對焦。這項功能可讓您放鬆專心構圖，把困難的對焦工作交給相機。



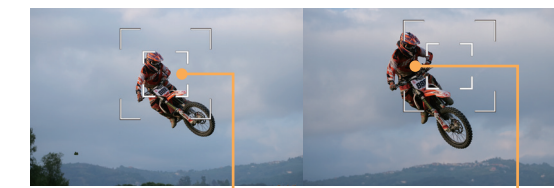
人臉 / 眼部偵測 AF

人臉 / 眼部偵測技術可清晰對焦人物，眼部 AF 甚至可偵測瞳孔精確對焦，進行出色的人像拍攝。



多功能 AF 模式

九種自動對焦模式，即使在拍攝難度極高的環境，也可幫助您達成出色的全片幅對焦。拍攝對象超出主要對焦區域時，新的 1-Area+ 自動對焦模式會使用輔助 AF 區域調整對焦。這項模式對於拍攝移動中的對象非常有效。



使用主要對焦區域對焦

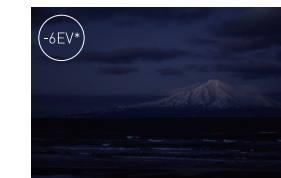
使用輔助對焦區域對焦

低光源 / 低對比環境的 -6EV* 準確 AF

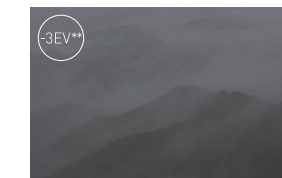
即使在星光和其他低光源環境，以及霧、霾和其他低對比環境，也可以進行精確的自動對焦。更高的感光度和經過精心調校的感測器提高了亮度偵測性能，將 LUMIX 著名的低光源 AF 提升至 -6EV 等級。* 此功能在拍攝紀錄片、夜行性動物等特別實用。

*ISO 100，F1.4，AFS。100% 對比目標。

**ISO 100，F1.4，AFS。10% 對比目標。



低光源環境



低對比環境



系統操作 - 實現立即拍攝的直覺操作介面

576 萬解析度 即時觀景窗

即時觀景窗擁有世界最高的 576 萬解析度，是同級產品最高。* 出色的清晰度和銳利度，彷彿親眼看見拍攝對象，並幫助您在拍攝時維持專注。即時觀景窗採用的鏡片中心到角落失真程度最低，放大倍率高達 0.78x，支援完美的取景和精確對焦。反應式 OLED 顯示幕，最小延遲時間可達 0.005 秒，並具備 120 fps 超高更新率，有助於追蹤快速移動的拍攝目標。此外，0.78x 的放大倍率可視拍攝情況切換為 0.7x 或 0.74x。

* 截至 2019 年 2 月 1 日的數位單眼無反光鏡相機。



三向翻轉顯示螢幕

三向翻轉顯示螢幕支援高、低角度及相機直立攝影。大型 3.2 吋 210 萬畫素顯示螢幕，採用 RGBW 液晶螢幕。包含白色 (W) 畫素，可提高最大亮度，即使在強烈日照下也能提供出色的顯示效果。使用電容感應技術，提供類似智慧手機的便捷觸控操作。



機頂 LCD

同級最大的狀態 LCD 可即時存取 19 種主要的相機設定，包括 F 值和快門速度。相機電源關閉時，可顯示電池電量和可拍張數。按下特定按鈕，可讓 LCD 亮起 5 秒鐘。兩個亮度等級，可讓您選擇適合拍攝的亮度。



雙記憶卡插槽

雙記憶卡插槽與 SD 記憶卡 (UHS-II) 和 XQD 記憶卡相容。*Allocation Record (分配記錄) 模式可讓您指定卡槽，記錄不同的影像格式，也便於錄製長時間的影片或備份。Relay Recording (接續錄製) 模式可在影像錄製用盡第一張記憶卡的可用空間後，接續錄製到另一張記憶卡。Backup Recording (備份錄製) 模式* 會將相同資料記錄到兩張記憶卡。即將相容於 CFexpress。

* AVCHD 格式無法使用。

** XQD 是 Sony Corporation 的註冊商標。



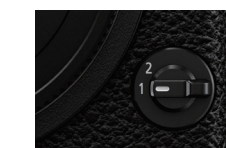
操縱桿控制

操縱桿可八向移動，讓您只用拇指就能直覺選擇對焦區域。您可以專注在拍攝對象上，輕鬆迅速取得想要的畫面。



鎖定推桿 / Fn 推桿

操作鎖定推桿可防止誤觸按鈕和轉盤，包括前轉盤、後轉盤、操縱桿、游標按鈕、觸控螢幕等。Fn 推桿可讓您即時切換預先儲存的兩種功能。例如，您可以輕易切換兩種使用中的相片風格。多達 20 種功能可供選擇，包括 AF 模式、相片風格、影像品質、快門類型等。



低光源攝影輔助功能

- 按鈕背光：按鈕背光亮起，以讓您在黑暗中準確操作。
- 夜拍模式：拍攝星空等黑暗環境時，此模式可降低對已適應環境眼部的刺激。LVF 和顯示幕可個別設定。
- Live View 提升：降低畫面更新率並增加增益，使顯示幕變亮。可讓您在漆黑環境也能取景拍攝。
- 20x MF 輔助：將 MF 輔助顯示放大至 20x。即使是天上星斗這樣的微小物體，也能精確對焦。



按鈕背光

耐用程度 - 足以承受最嚴苛的環境

防潑水 / 防塵 / 抗凍*

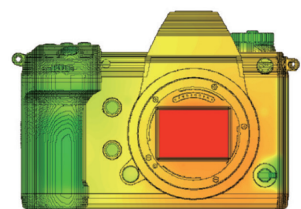
機身堅韌耐用，準備迎接各種嚴苛的拍攝環境。鎂合金全壓鑄框架極為堅固，密封則可保護每個接點、轉盤和按鈕。系統整體防塵防潑水*，可在低至 -10 °C 的溫度下使用。這些功能的結合，讓各種氣候條件下的拍攝既高效又愉快。

*「防塵防潑水」不保證本產品直接接觸灰塵和水時不會損壞。



散熱設計

Panasonic 優異的散熱技術在更高性能的 S1R/S1 設計上進一步改良。



可擴充性 - 支援專業人士的需求

USB 供電 / 充電

這項功能在工作室和其他地方長時間拍攝時非常方便，可讓您在為電池充電時，同時為相機供電。* 包含相容於 USB PD (USB Power Delivery) 標準的 USB 3.1 Type-C 變壓器。

* 電池必須裝在相機內並保有一些電量才可運作。

HDMI Type A 和 HDMI 訊號線固定座

提供多功能、耐用的 HDMI Type A 插孔。隨附的訊號線固定座還可避免訊號線脫落。



Wi-Fi / 藍牙

使用 Wi-Fi 5GHz (IEEE802.11ac)，可讓您將相機連線到智慧型手機或平板電腦，將相片傳送到這些裝置，以及遠端控制 LUMIX S1R/S1。Panasonic 的 LUMIX Sync 應用程式 (Android / iOS) 則可讓您遠端控制相機快門，存取各種攝影設定。您甚至可以使用 LUMIX Sync 將一部相機的設定複製到另一部相機*，這對於拍攝時管理多部相機格外實用。

* 只能複製同一機型的設定。
• Wi-Fi CERTIFIED™ 標示是 Wi-Fi Alliance® 的認證標記。

LUMIX Sync

Lumix Sync 是對 iOS/Android 裝置新推出的應用程式，可透過簡單的無線連線，將相片傳輸到智慧型手機或平板電腦，還可透過智慧型手機或平板電腦遠端控制相機。

LUMIX Tether

LUMIX S 系列可使用「LUMIX Tether」PC 軟體透過 USB 進行連線拍攝，控制相機和拍攝，並在大型 PC 螢幕上查看影像。同時支援影片和 6K 相片 / 4K 相片，大力幫助工作室商業攝影的專業工作流程。



錄影



紐約知名紀錄片工作者：Griffin Hammond

「使用雙重防手震 Dual I.S. 功能手持相機拍攝，讓我每分鐘拍攝的相片更多，而且不需要在這個狹小的工作室架設、移動三腳架。我低調的拍攝風格獲得了拍攝對象的信任，讓我能有更多發揮空間。」



荷蘭人文攝影師：Daimon Xanthopoulos

「擁有一部能夠捕捉這些稀世美景，而不犧牲任何品質、耐用程度或使用彈性的相機，讓我能夠專心發揮創意，透過鏡頭訴說故事。S1 能讓我隨時切換相片拍攝和 4K 60P 影片錄製，這是我很滿意的一點。」

錄影 - 領先業界的拍攝性能

4K 60p 流暢影片錄製

Panasonic 的 4K 技術、全新 CMOS 感測器和 Venus Engine 三者結合，可提供壯闊的全片幅* 4K 60p 影片 (QFHD 4K: 3840 x 2160 MP4)。有了這些先進的技術，即使在快速移動的拍攝環境，影像仍流暢自然。此外，LUMIX S1 具備出色的散熱性能，可提供 4K 30p 和 Full HD 錄製，沒有時間限制。 ** 這項長時間錄製的能力，讓這款相機成為各種專業用途的理想選擇，例如無剪輯紀錄片、野生動物的定點觀察等。

* 4K 60p 的最長錄製時間為 29 分 59 秒 (S1)，或者 4K 60p 的最長錄製時間為 15 分鐘 (S1R)。

** 不包括高速影片錄製。周遭溫度較高或連續錄製時，相機可能會因自我保護機制而停止錄製。請等到相機冷卻下來。

高速影片 180fps

此功能提供超高畫面更新率，可讓您建立影像品質出色的精彩慢動作影片：4K 下 60 fps，以及 FHD 畫質下驚人的 180 fps。您可以用慢動作捕捉、觀看迅速移動的物體，揭開肉眼一般無法觸及的世界。

HDR 影片 S1

提供 HDR (高動態範圍) 影片錄製，同時處理影像的亮暗區域，就像人眼的感知效果。這款相機還能錄製符合 ITU-R BT.2100 指定之 gamma 曲線的影片，並提供 Like2100 中的 Hybrid Log Gamma (HLG) 選項。



標準動態範圍 (SDR)



高動態範圍 (HDR)

HLG View Assist

這項輸出模式可讓您在 HLG 模式下目視確認所拍攝影片的梯度和曝光，取決於相機安裝的顯示幕或觀景窗。也可用於 HLG 拍攝的靜態影像 (HLG 相片模式)。

縮時攝影影片

S1 和 S1R 都能錄製縮時攝影影片、進行定時拍攝和影像合成。8K* 縮時攝影 ** 影片可在後製剪輯時建立，也可錄製 HLG 或 Like709。

* 相機內影像合成處理解析度可達 4K。

** 僅適用於 S1R。

選配功能 S1

為滿足專業需求，LUMIX S1 將提供 4K 30p/24p 4:2:2 10-bit 內部影片錄製；4:2:2 10-bit 4K 60p 附 HDMI 即時輸出，以及 V-Log 功能的軟體升級金鑰 (另售)。4:2:2 10-bit 影片格式具有無比豐富的色彩配置，資料量約為 4:2:0 8-bit 格式的 128 倍，可呈現超過 10 億種色彩。巨量的色彩資料對後製非常有價值，可大幅動態調整色彩，甚至可將拍攝場景由日間轉換為夜間。此外，4K 30p/24p 影片可用 1.0x 的焦距轉換率 and 全畫素 * 讀數拍攝。利用全幅相機的威力，將 4K 影片帶入動人新境界。

* 安裝 APS-C 鏡頭時，無法使用全畫素讀數。



3.5mm 麥克風插孔和耳機插孔

具備麥克風插孔和 ϕ 3.5mm 耳機插孔。3.5mm 麥克風插孔也支援線路輸入，可從外接音訊裝置輸入聲音，達成更高效率的影片製作。

XLR 麥克風轉接器 (選配)

此配件可讓您連接 XLR 麥克風，獲得高品質的立體聲。除了錄製對嘴配音外，此配件還可讓您控制音量、增益、低頻降噪、自動調整音量及其他專業錄影的音訊功能。此配件亦支援 plug-in power。



- 01 LINE/MIC/+48V 開關
- 02 增益開關
- 03 LOW CUT (低頻降噪) 開關
- 04 AUDIO LEVEL (音量) 轉盤
- 05 CH 1/2 開關
- 06 ALC 開關
- 07 XLR 插孔 (INPUT 2)
- 08 XLR 插孔 (INPUT 1)

6K 相片 / 4K 相片

使用延時連拍拍攝，然後選擇並擷取您想要保留的畫面。30 fps 下的 6K 相片* 模式讓您可用約 1800 萬畫素的極高解析度捕捉完美瞬間。 ** 60 fps 的超高速 4K 相片模式可捕捉更快的動作，傳統相機完全無法望其項背。 *** LUMIX S 系列讓您絕不錯過任何精彩時刻。

* 6K 相片是一種高速連拍功能，可由長寬比 4:3 或 3:2 的影片擷取約 1800 萬畫素 (約 6000 x 3000 有效畫素)，符合 6K 影像品質的靜態影像。

** 6K 影像的最長錄製時間為 10 分鐘。

*** 4K 影像的最長錄製時間為 15 分鐘。



8MP 60fps PHOTO 4K 18MP 30fps PHOTO 6K