

全新升級

nanoeTMX 健康科技

法國 Texcell 機構實證
有效抑制新型冠狀病毒 達 **99.99%**^{*1}
(SARS-CoV-2)

每秒可釋放4兆8000億⁷個OH氫氧離子

nanoeTMX 4.8兆 快速淨化PM2.5 達99%³

細菌的氫 nanoeTMX 將氫拔除 還原為水 為全球TOP10生技製藥企業服務的權威檢測機構

H + OH → H₂O

nanoeTM有效抑制

<p>過敏原 病毒、黴菌</p> <p>達 99.9%^{*4,5}</p>	<p>流感病毒 H1N1型</p> <p>達 99.9%^{*4}</p>	<p>新型流感病毒 H1N1 pdm</p> <p>達 99.0%^{*4}</p>	<p>禽流感病毒 H5N1亞型、H9N2亞型</p> <p>達 99.9%^{*4}</p>
---	--	---	---

消除生活6大異味達10倍

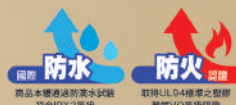
主動除臭

菸味^{*5} 室內曬衣^{*5} 寵物異味^{*5} 烤肉異味^{*5} 汗臭^{*5} 垃圾^{*6}

榮獲日本專利認證

日本專利第4075868 日本專利第4089661

*1【試驗單位】法國 Texcell 機構/證書編號: 1140-01 A1【試驗條件】將 nanoeTMX 發生器安裝於距離地面 15 公分的 45L 密閉空間下經過 2 小時，使用 nanoeTMX 發生器可抑制新型冠狀病毒 SARS-CoV-2 (附帶型) 達 99.99%。詳細資訊請參閱官網 http://jpmst.panasonic.com.tw/active/nanoe/nanoe_covid_19.html *2 以日本 Panasonic 2016 年 5 月推出之搭載 nanoeTM 的加濕型空氣清淨機，依據 ESF 測定法測得 OH 氫氧離子。*3 nanoeTM 測試條件：在 3 坪大空間距離地面 1.2m，距離 nanoeTM 發生器 1.5m 位置垂直測量 1 分鐘 (±6 度) 的 5µg 的培養菌，並藉由 nanoeTM 空間淨化 24 小時，確認 99% 分解效果。測試單位：Panasonic 株式會社環境衛生中心 驗證日期：2015 年 10 月 - 2014 年 1 月。*4 (附帶)【試驗單位】國立大學法人「華南農業大學」大動物科傳染病研究所中心【試驗條件】將電致電子水噴霧於 45L 的盒子內 4 小時，新製造成病毒 (swine-origin Influenza/Narita/2009(H1N1)pdm) 和耐性達 99%、禽流感病毒 (H5N1 亞型、H9N2 亞型) 抑制力達 99.9%；(一財) 日本食品分析中心、(一財) 北里環境科學中心測試流感病毒 (H1N1 型) 抑制力達 99.9%。*5【測試單位】Panasonic 株式會社分析中心【測試方法】在 3 坪大實驗室釋放 nanoeTM，以 6 階段臭味強度檢測法進行檢測【測試結果】附著在食品上香菸異味經過 120 分鐘後，臭味強度降低 1.2 等級；附著在寵物異味織品臭味經過 1 小時後強度降低 1.5 等級 (4AA33-160315-A34)；附著室內曬衣臭味織品經過 30 分鐘後，臭味強度降低 1.7 等級 (Y16RA002)；附著在食品上肉類異味經過 2 小時後，臭味強度降低 1.2 等級 (4AA33-151221-N01)；附著汗臭味織品經過 1 小時後，臭味強度降低 1.1 等級 (4AA33-151221-N01、Y16HM016)。*6【測試單位】Panasonic 株式會社分析中心【測試方法】在 250L 密閉空間中釋放 nanoeTM【測試結果】經過 15 分鐘後可消除附著在食品上的生鮮垃圾異味。



「陶瓷」
加熱型

220V
FV-40BEN4W NEW

適用管道直徑 \varnothing 100
預定 2023.12 月上市



nanoeTMX

無線遙控

★暖風機外殼全系列採用安全材質 (UL V0 等級)

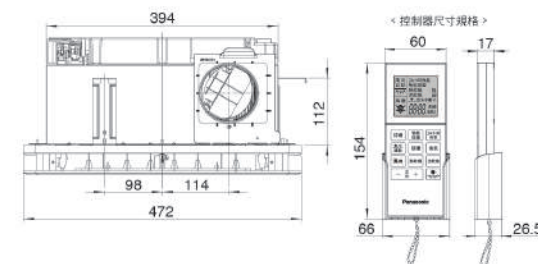
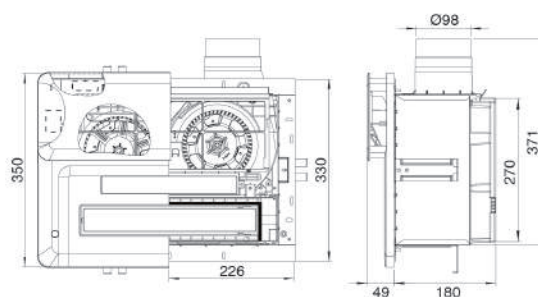
鍍亞鉛 防銹鋼板	5重 安全裝置	雙陶瓷 加熱器	雙馬達 雙扇葉	4合1 抑菌濾網
暖房 乾燥 換氣 涼風	乾燥烘衣	風向風種 調整	24 小時換氣	大風量設計 220m ³ /h
速暖1分鐘	走時功能	應急按鈕	智能取暖	



本體尺寸
394×270×180 (mm)

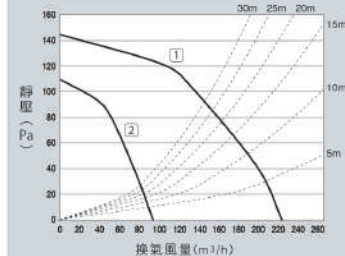
FV-40BEN4W 設計·施工用圖 安裝尺寸:400x280x180

單位: mm (毫米)



靜壓風量特性曲線圖

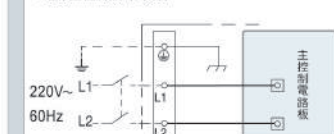
①換氣強 ②24H換氣



接線示意圖

FV-40BEN4W (220V)

●電源全極開關 (另購)



* 測試條件：測試開始時溫度為 5°C / 浴室大小 W×D×H=1.6×1.6×2.3m / 牆地 1.5m，PESGD Panasonic 德國工廠實測數據。
* * 安裝尺寸僅供參考，視實際安裝情況而定。性能數據僅供參考，因不同條件而變化。

浴室換氣暖風機

靜音型換氣扇

廚房換氣扇

規格表



「陶瓷」
加熱型

220V

FV-40BE4W NEW

適用管道直徑 $\varnothing 100$

預定2023.12月上市



無線遙控

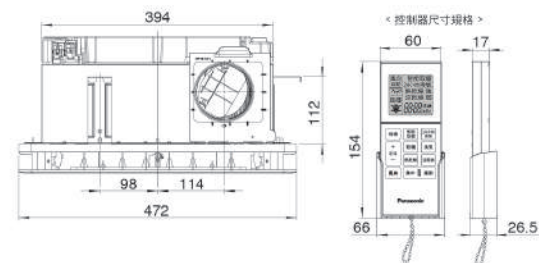
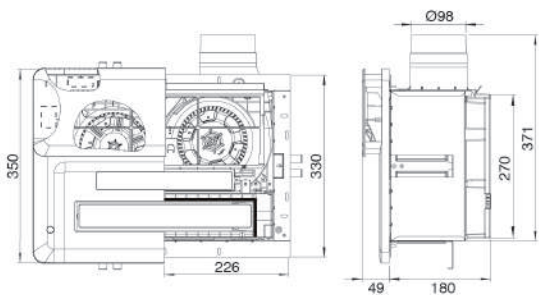
★暖風機外殼全系列採用安全材質(UL V0等級)

- 鍍亞鉛防銹鋼板
- 5重安全裝置
- 雙陶瓷加熱器
- 雙馬達雙扇葉
- 4合1抑菌濾網
- 暖房/乾燥換氣/涼風
- 乾燥烘衣
- 風向風種調整
- 24小時換氣
- 大風量設計 220m³/h
- 速暖1分鐘
- 定時功能
- 應急按鈕
- 智能取暖

本體尺寸
394×270×180 (mm)

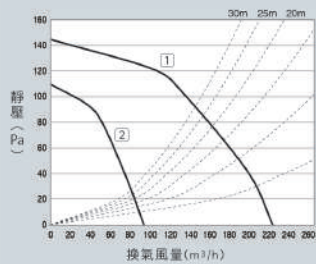
FV-40BE4W 設計·施工用圖 安裝尺寸:400x280x180

單位: mm (毫米)



靜壓風量特性曲線圖

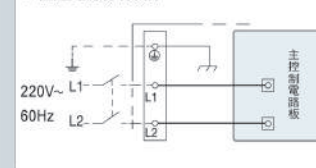
①換氣強 ②24H換氣



接線示意圖

FV-40BE4W (220V)

●電源全權開關(另購)



「陶瓷」
加熱型

220V

FV-40BE3W

適用管道直徑 $\varnothing 100$



無線遙控

★暖風機外殼全系列採用安全材質(UL V0等級)

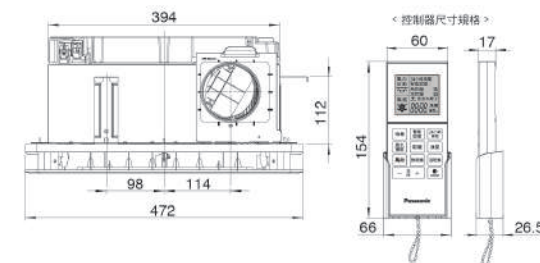
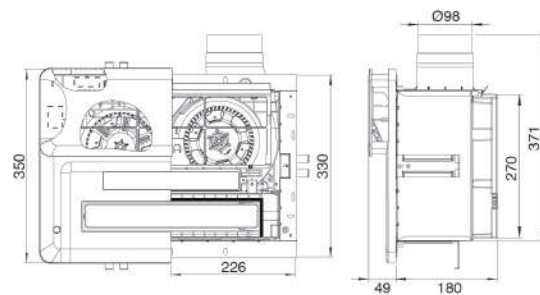
- 鍍亞鉛防銹鋼板
- 5重安全裝置
- 雙陶瓷加熱器
- 雙馬達雙扇葉
- 4合1抑菌濾網
- 暖房/乾燥換氣/涼風
- 乾燥烘衣
- 風向風種調整
- 24小時換氣
- 大風量設計 220m³/h
- 速暖1分鐘
- 定時功能
- 應急按鈕
- 智能取暖



本體尺寸
394×270×180 (mm)

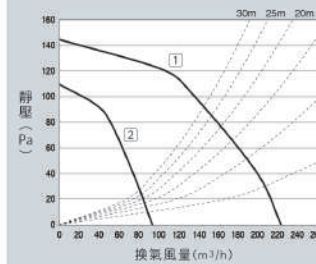
FV-40BE3W 設計·施工用圖 安裝尺寸:400x280x180

單位: mm (毫米)



靜壓風量特性曲線圖

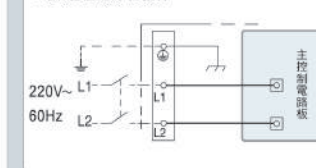
①換氣強 ②24H換氣



接線示意圖

FV-40BE3W (220V)

●電源全權開關(另購)



* 測試條件: 測試開始時溫度為5°C/浴室大小為W×D×H=L6×L6×2.3m/離地1.5m, PESGD Panasonic 精工廠實測數據。

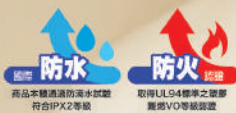
** 安裝尺寸僅供參考, 視實際安裝情況而定。性能數據數值為參考值, 因應不同條件而變化。

浴室換氣暖風機

靜音型換氣扇

廚房換氣扇

規格表



陶瓷
加熱型

220V

FV-40BE2W

適用管道直徑 $\varnothing 100$



無線遙控

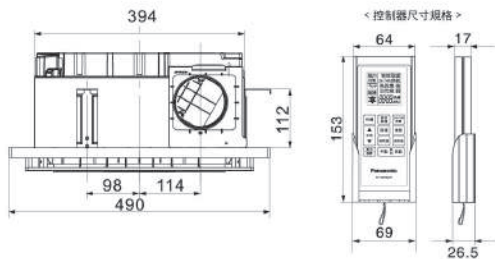
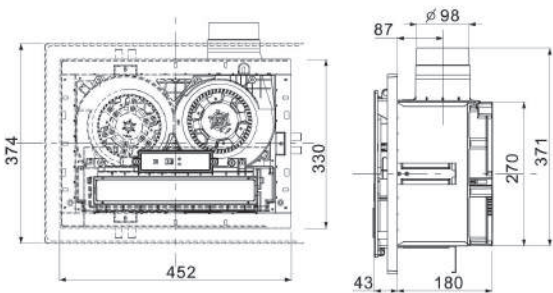
★暖風機外殼全系列採用安全材質(UL V0等級)



本體尺寸
394×270×180 (mm)

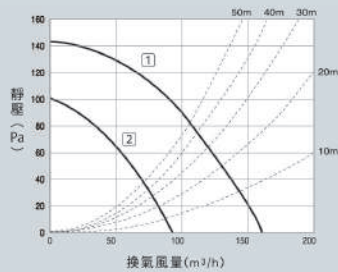
FV-40BE2W 設計·施工用圖 安裝尺寸:400x280x180

單位: mm (毫米)



靜壓風量特性曲線圖

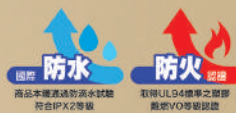
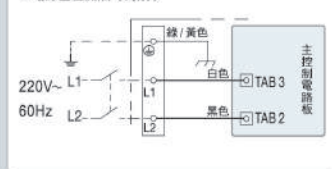
①換氣強 ②24H換氣



接線示意圖

FV-40BE2W (220V)

●電源全極開關(另購)



陶瓷
加熱型

220V

FV-40BD2W

適用管道直徑 $\varnothing 100$



無線遙控

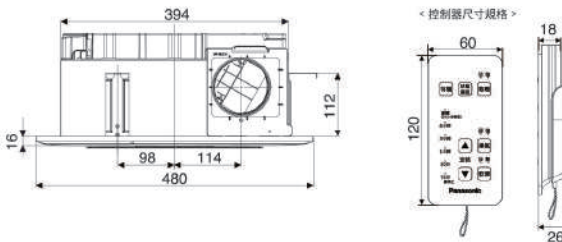
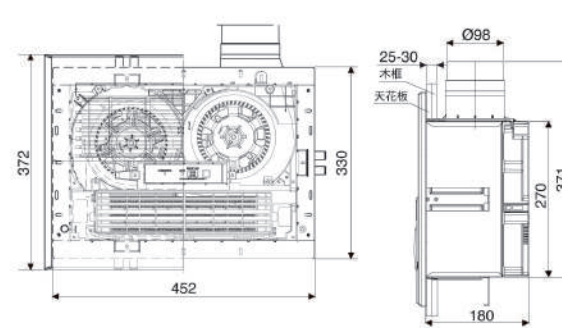
★暖風機外殼全系列採用安全材質(UL V0等級)



本體尺寸
394×270×180 (mm)

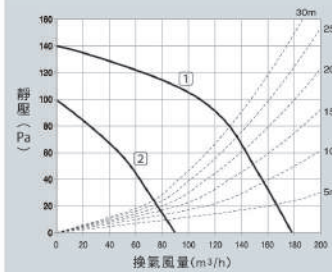
FV-40BD2W 設計·施工用圖 安裝尺寸:400x280x180

單位: mm (毫米)



靜壓風量特性曲線圖

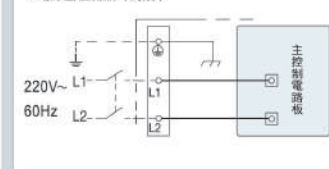
①換氣強 ②24H換氣

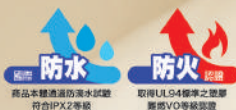


接線示意圖

FV-40BD2W (220V)

●電源全極開關(另購)





「陶瓷」
加熱型

110V

FV-40BU1R

適用管道直徑 $\varnothing 100$

220V

FV-40BU1W

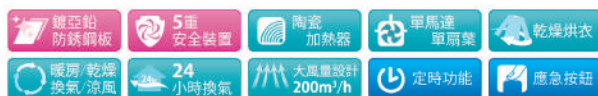
適用管道直徑 $\varnothing 100$



無線遙控

★暖風機外殼全系列採用安全材質(UL V0等級)

內含電動逆止閥

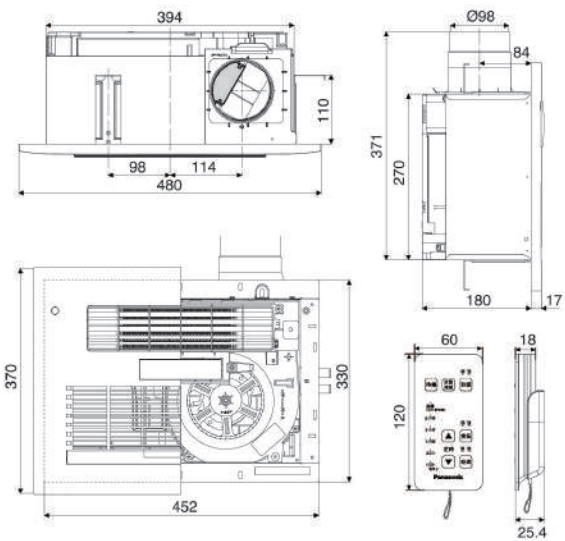


本體尺寸

394×270×180 (mm)

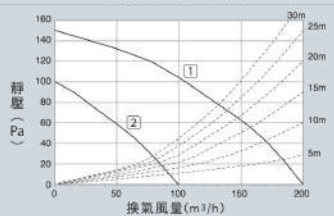
FV-40BU1R/FV-40BU1W 設計·施工用圖 安裝尺寸:400x280x180

單位: mm (毫米)

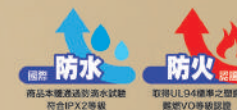
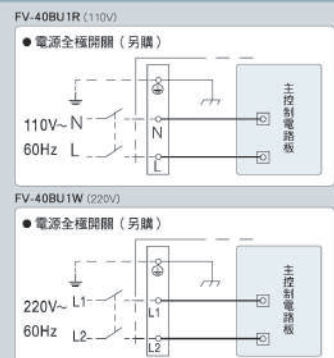


靜壓風量特性曲線圖

①換氣強 ②24H換氣



接線示意圖



「陶瓷」
加熱型

110V

FV-40BUY1R

適用管道直徑 $\varnothing 100$

220V

FV-40BUY1W

適用管道直徑 $\varnothing 100$



有線遙控

★暖風機外殼全系列採用安全材質(UL V0等級)

內含電動逆止閥

安裝工事便利 ◆速接端子 ◆線徑、線頭小型化

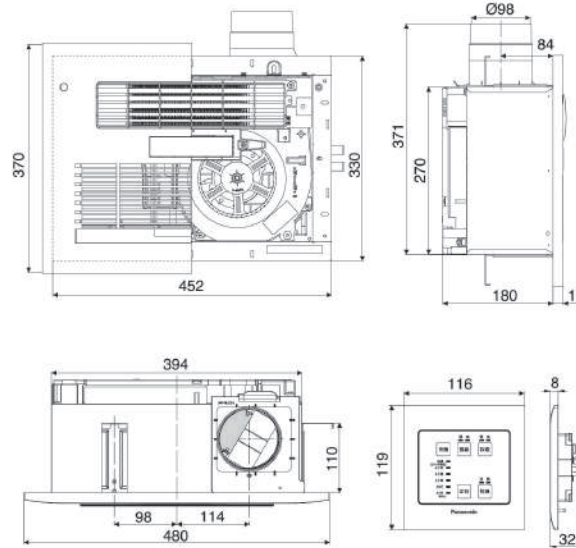


本體尺寸

394×270×180 (mm)

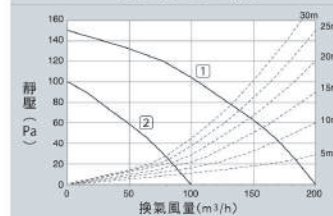
FV-40BUY1R/FV-40BUY1W 設計·施工用圖 安裝尺寸:400x280x180

單位: mm (毫米)

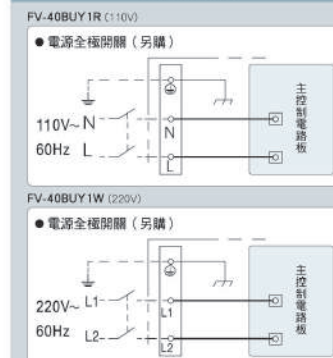


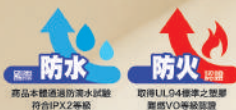
靜壓風量特性曲線圖

①換氣強 ②24H換氣



接線示意圖





【陶瓷】
加熱型

110V
FV-30BU3R

適用管道直徑 $\varnothing 100$

220V
FV-30BU3W

適用管道直徑 $\varnothing 100$



無線遙控

★暖風機外殼全系列採用安全材質(UL V0等級)

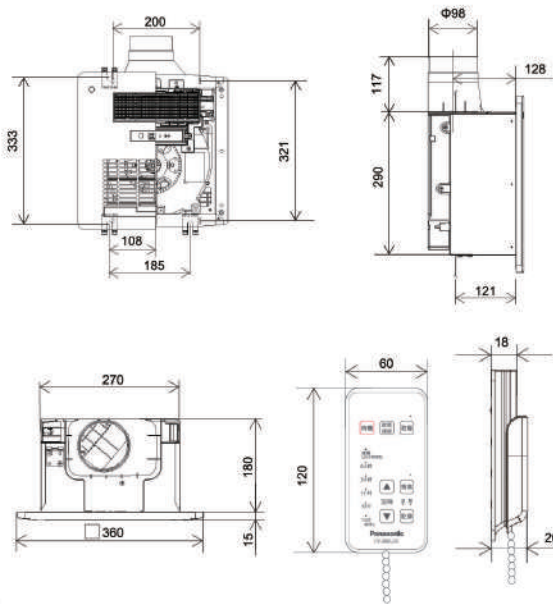
內含電動逆止閥



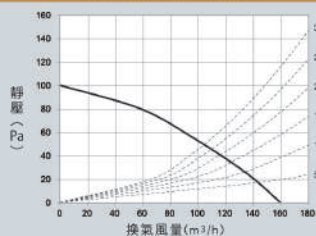
本體尺寸
270×290×180 (mm)

FV-30BU3R/FV-30BU3W 設計·施工用圖 安裝尺寸:300x300x180

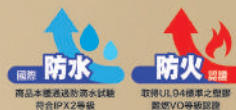
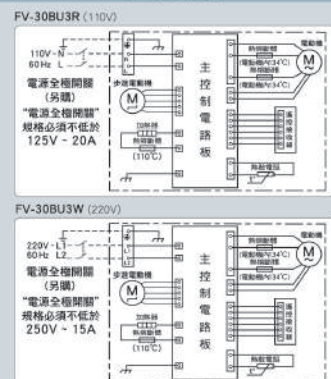
單位: mm (毫米)



靜壓風量特性曲線圖



接線示意圖



【陶瓷】
加熱型

110V
FV-30BUY3R

適用管道直徑 $\varnothing 100$

220V
FV-30BUY3W

適用管道直徑 $\varnothing 100$



有線遙控

★暖風機外殼全系列採用安全材質(UL V0等級)

內含電動逆止閥

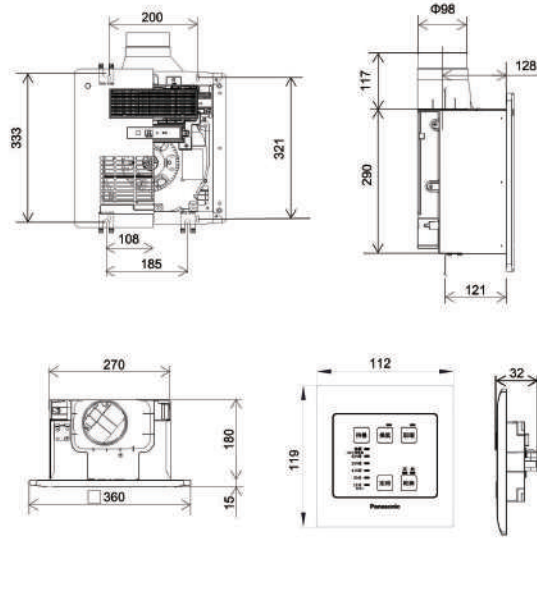
安裝工事便利 ◆ 速接端子 ◆ 線徑、線頭小型化



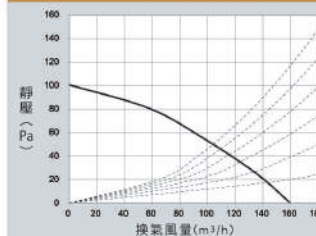
本體尺寸
270×290×180 (mm)

FV-30BUY3R/FV-30BUY3W 設計·施工用圖 安裝尺寸:300x300x180

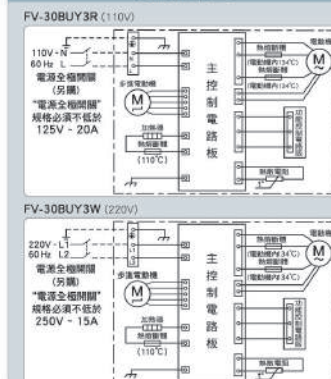
單位: mm (毫米)



靜壓風量特性曲線圖



接線示意圖



規格表

陶瓷加熱系列

浴室暖風機		陶瓷加熱系列																
控制器																		
額定電壓 (V)		220	220	220	220	220	110	220	110	220	110	220	110	220				
額定頻率 (Hz)		60	60	60	60	60	60	60	60	60	60	60	60	60				
消耗功率 (W)		2650	2650	2650	2650	2450	1650	1650	1650	1650	1650	1650	1650	1650				
可調風向	自動					—	—	—	—	—	—	—	—	—				
	手動					出廠固定 70°~100°	—	—	—	—	—	—	—	—				
智能取暖		●	●	●	●	—	—	—	—	—	—	—	—	—				
速暖		1分鐘 ¹	1分鐘 ¹	1分鐘 ¹	1分鐘 ¹	6分鐘 ¹	—	—	—	—	—	—	—	—				
可調風種		擴散/集中	擴散/集中	擴散/集中	擴散/集中	—	—	—	—	—	—	—	—	—				
清淨		4合1抗菌濾網	4合1抗菌濾網	4合1抗菌濾網	4合1抗菌濾網	4合1抗菌濾網	—	—	—	—	—	—	—	—				
風量 (m³/h)	主功能	取暖	強	170	170	170	185	185	165	165	165	165	165	160	160	160	160	
		弱	140	140	140	150	150	140	140	140	140	140	140	140	160	160	160	160
	換氣	強	220	220	220	160	180	200	200	200	200	200	200	200	160	160	160	160
		弱	95 (24H換氣)	95 (24H換氣)	90 (24H換氣)	80 (24H換氣)	90	100	100	100	100	100	100	100	160	160	160	160
噪音 (dB)	主功能	取暖	強	45	45	46	46	45	45	45	45	45	45	46	46	46	46	
		弱	39	39	39	42	41	40	40	40	40	40	40	46	46	46	46	
	乾燥	強	45	45	46	46	47	45	45	45	45	45	45	46	46	46	46	
		弱	45	45	39	46	47	45	45	45	45	45	45	46	46	46	46	
	換氣	強	43	43	43	36	37	40	40	40	40	40	40	40	39	39	39	39
		弱	24 (24H換氣)	24 (24H換氣)	24 (24H換氣)	26 (24H換氣)	24	30	30	30	30	30	30	30	39	39	39	39
	除菌	強	39	39	39	—	—	—	—	—	—	—	—	—	—	—	—	—
		弱	39	39	39	—	—	—	—	—	—	—	—	—	—	—	—	—
淨重 (kg)		7.5	7.5	7.6	7.7	7.2	5.9	5.9	6.2	6.2	5	5	5	5				
顏色		白	白	白	白	白	白	白	白	白	白	白	白	白				
管道直徑 (Ø)		100						100										

¹ 測試條件：測試開始時溫度為5°C/浴室大小為W×D×H=1.6×1.6×2.3m

浴室換氣暖風機

靜音型換氣扇

廚房換氣扇

規格表