

Panasonic

Hướng dẫn sử dụng
Máy tắm nước
Mẫu máy EW-DJ10



Trước khi vận hành thiết bị này, vui lòng đọc kỹ hướng dẫn sử dụng và lưu lại tham khảo về sau.



Các hướng dẫn an toàn

Toàn bộ thông tin trong phần này được cung cấp để hướng dẫn bạn vận hành thiết bị này chính xác và an toàn để bạn có thể tránh gây chấn thương cho bản thân và cho người khác và cả thiệt hại cho tài sản.

- **Tác hại hoặc thiệt hại do sử dụng không đúng cách được mô tả trong các danh mục.**



Cảnh báo

Điều này cho biết “nội dung có thể gây tử vong hoặc chấn thương nghiêm trọng”.

Thận trọng

Điều này cho biết “nội dung có thể gây chấn thương hoặc thiệt hại tài sản”.

- **Nội dung cần tuân thủ được mô tả với các biểu tượng sau. (Sau đây là ví dụ về biểu tượng)**

-  Một vòng tròn và dấu gạch chéo tượng trưng cho các hành động và hành vi bị cấm.
-  Một vòng tròn đặc biểu thị các hành động và hướng dẫn bắt buộc phải tuân theo để vận hành an toàn.

Cảnh báo

Bắt buộc!

- **Đề xa tầm với của trẻ mới biết đi và trẻ sơ sinh.**
Không làm như vậy có thể gây tai nạn hoặc sự cố, như vô tình nuốt phải các phụ kiện hoặc bộ phận có thể tháo rời.

Thận trọng

Cấm

- **Trẻ em, trẻ sơ sinh, những người không có khả năng sử dụng và những người có giác quan nơi miệng bị suy yếu không nên sử dụng thiết bị này.**
Không làm như vậy có thể dẫn đến chấn thương.
- **Không sử dụng cho bất cứ mục đích nào khác ngoài việc vệ sinh răng miệng.**



Làm như vậy có thể gây chấn thương khi dòng nước bắn vào mắt, mũi, tai hoặc cổ họng. Tham khảo ý kiến nha sĩ nếu bạn đang điều trị miệng hoặc bị bệnh nha chu nặng.

- **Không đổ nước ấm hơn 40 °C vào bình nước.**

Làm như vậy có thể dẫn đến bỏng.

❗ **Bắt buộc!**

- **Giữ thiết bị sạch sẽ và sử dụng nước máy mới hoặc nước ấm khi vệ sinh miệng.**
- **Nhớ chắc chắn đổ hết nước bên trong bình và chạy thiết bị trong 2 đến 3 giây để xả nước sau khi sử dụng.**

Không làm như vậy có thể gây tổn hại cho sức khỏe nếu sử dụng thiết bị mà không giữ vệ sinh do sự lây lan của nấm mốc và vi khuẩn. Nó cũng có thể gây ra mùi và sự cố.

- **Tuân thủ cảnh báo được ghi trên pin.**
- **Lắp pin chính xác, kiểm tra các cực + và -.**
- **Tháo pin đã sử dụng ngay lập tức.**
- **Tháo pin khi không sử dụng thiết bị trong một thời gian dài.**
- **Sử dụng pin phù hợp với hạn sử dụng được khuyến cáo.**

Không làm như vậy có thể gây ra tình trạng nóng hoặc nổ pin, gây chấn thương hoặc ô nhiễm môi trường xung quanh do rò rỉ.

🚫 **Không tháo rời!**

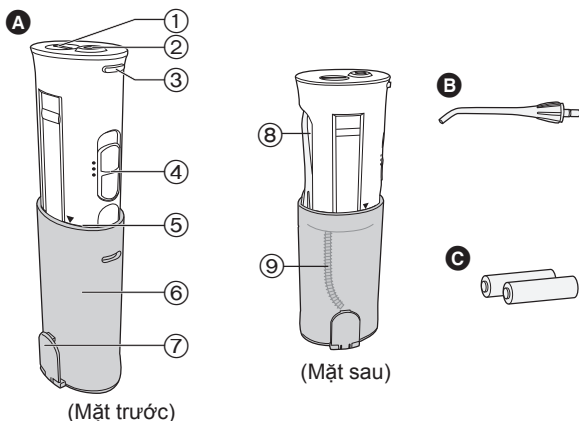
- **Không được biến đổi thiết bị. Ngoài ra, không tháo rời hoặc sửa chữa thiết bị.**

Làm như vậy có thể gây hỏa hoạn, điện giật hoặc chấn thương.

Thận trọng

- Thiết bị này không dành sử dụng cho những người (kể cả trẻ nhỏ) bị khiếm khuyết về tinh thần, cảm giác hoặc thể lý, hay thiếu hiểu biết và kinh nghiệm, trừ khi họ được trợ giúp hoặc được hướng dẫn về việc sử dụng thiết bị bởi người có trách nhiệm về sự an toàn của họ.
Nên trông nom trẻ em cẩn thận để chúng không dùng thiết bị để chơi đùa.

CÁC BỘ PHẬN



A Thân máy

- ① Nắp đáy pin
- ② Khe cắm vòi xịt
- ③ Nút nhà vòi xịt
- ④ Công tắc
- ⑤ Vạch sử dụng (dấu ▼)
- ⑥ Bình nước

⑦ Nắp cấp nước

- ⑧ Ngăn để vòi xịt
- ⑨ Ống hút nước

B Vòi xịt (x1)

C Pin kiềm cỡ AA (x2)

► Lưu ý

Có thể có một chút chất lỏng còn lại bên trong thiết bị trước khi sử dụng (bình nước, ống hút nước, v.v.), đây là nước cất còn lại được sử dụng để kiểm tra hiệu suất (lưu lượng nước), nên không có ảnh hưởng gì đến sức khỏe.

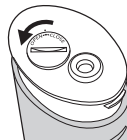
► Trước khi sử dụng thiết bị

Chảy máu ban đầu có thể xảy ra ngay cả với nướu khỏe mạnh. Điều này là do nướu không quen với kích thích như vậy. Chảy máu thường sẽ ngừng sau 1 hoặc 2 tuần sử dụng. Nướu có thể có vấn đề (bệnh nha chu, v.v.) nếu chảy máu vẫn còn xảy ra sau hơn 2 tuần. Trong trường hợp này, hãy ngừng sử dụng thiết bị và hỏi ý kiến nha sĩ.

Lắp pin

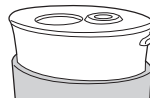
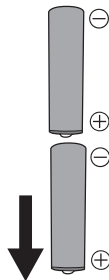
- Lau thiết bị để nước không thấm nhập vào bên trong.

1 Mở nắp đậy pin bằng cách xoay sang OPEN.

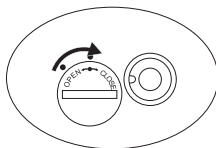


2 Lắp 2 pin cỡ AA

- Hãy sử dụng pin kiềm của Panasonic (cỡ AA).
(Có thể sử dụng được trong khoảng 30 lần với mức sử dụng đầy bình hoặc khoảng 20 phút sử dụng liên tục.)



3 Đóng nắp đậy pin bằng cách xoay sang CLOSE.



Sử dụng thiết bị

- Sử dụng với nước máy hoặc nước ấm.
- Không bật công tắc sang ON trước khi đặt vòi xịt vào miệng.

1 Mờ nắp cấp nước.

2 Kéo phần trắng của thân máy đến vạch sử dụng (dấu ▼).

- Có thể khó rút thân máy ra khi nắp cấp nước đang đóng.
- Áp suất nước sẽ không tăng trừ khi thân máy được kéo ra đến vạch sử dụng.
- Cần trọng do lúc này vòi xịt có thể bật ra khỏi ngăn.

3 Đưa vòi xịt vào khe cắm vòi xịt trong khi giữ phần trắng của thân máy.

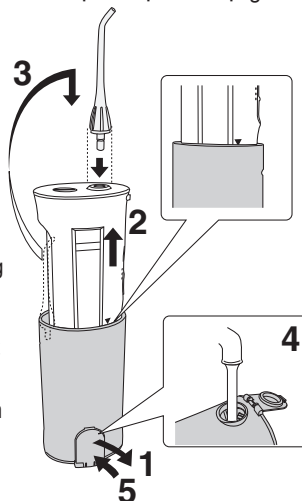
- Đưa vào chắc chắn cho đến khi nó khớp vào.

4 Đổ nước vào.

- Luôn luôn sử dụng nước máy sạch.
- Nếu cảm thấy nước lạnh, hãy dùng nước ấm tối đa 40 °C.
- Không đổ muối, kem đánh răng hoặc hóa chất vào.
- Để sử dụng liên tục, hãy đảm bảo công tắc được đặt thành OFF.

5 Đóng nắp cấp nước.

- Đóng chắc chắn sau khi đổ nước vào.



6 Đặt vòi xịt vào trong miệng bạn.

- Ống hút nước bên trong bình nước có thể đưa nước ra và dòng nước có thể dừng lại khi thiết bị nghiêng quá mức.

7 Bật công tắc sang ON.

- Có thể sử dụng trong khoảng 40 giây với một bình nước đầy.

Có thể chọn chế độ (cường độ).

2 (Bình thường)

- Để vệ sinh bình thường

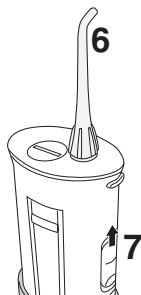
1 (Êm)

- Khi bạn lo lắng về nướu
- Khi bạn cảm thấy 2 (Bình thường) quá mạnh

- Không ấn mạnh đầu vòi xịt vào răng hoặc nướu.
- Thận trọng hơn với những người không thể tự vận hành thiết bị, chẳng hạn như trẻ sơ sinh hoặc trẻ em, hoặc những người có răng miệng nhạy cảm.
- Không làm rơi hoặc để va đập.
- Không vận hành khi bình nước trống rỗng trừ khi xả nước khỏi thiết bị.
Làm như vậy có thể gây hư hỏng.

► Lời khuyên

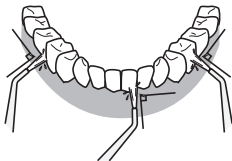
- Giữ thiết bị theo chiều dọc với vòi xịt hướng lên.
- Đưa mặt lên trên bồn rửa.
- Ngậm miệng lại một chút để nước không bị bắn tung tóe.
- Đặt vòi xịt vào trong miệng bạn.



Vệ sinh miệng kỹ

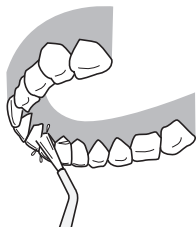
- Hướng dòng nước giữa răng hoặc cạnh giữa răng và nướu càng vuông góc càng tốt.
- Từ từ di chuyển dọc theo răng.
- Chăm sóc kỹ hơn khu vực giữa răng và quanh niềng răng.

Mặt trước của răng...



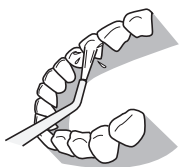
- Hướng dòng nước vuông góc với răng.
- Chăm sóc kỹ hơn khu vực giữa răng và đường viền giữa răng và nướu.

Mặt sau của răng...



Đối với răng hàm trên

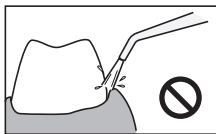
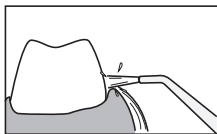
- Điều chỉnh góc của vòi xịt hướng lên trên và chỉnh dòng nước vuông góc với răng.



Đối với răng hàm dưới

- Kéo cầm xuống, và chỉnh dòng nước vuông góc với răng.

- Không hướng dòng nước trực tiếp vào các túi nha chu.



Sau khi sử dụng thiết bị

- Có nguy cơ vi khuẩn lây lan, vì vậy hãy rửa kỹ và lau khô trước khi cất giữ.

1 Mở nắp cấp nước và đổ nước ra khỏi bình nước.



2 Bật công tắc sang ON, và xả nước bên trong thiết bị.

- Chạy thiết bị trong 2 đến 3 giây cho đến khi không còn nước chảy ra.



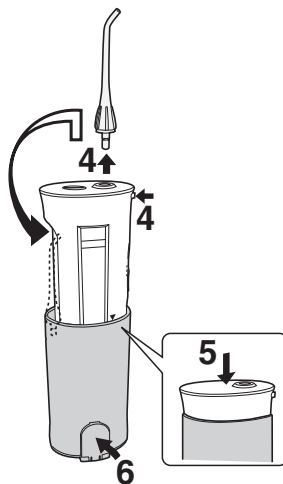
3 Chuyển công tắc sang OFF.

4 Nhấn nút nhả vòi xịt, tháo vòi xịt ra và đặt vào ngăn.

5 Cất thân máy.

- Ấn vào cho đến khi nó khớp vào.
- Coi chừng đừng để bị kẹp ngón tay bạn vào phần trên của bình nước.

6 Đóng nắp cấp nước.



- Để cất giữ trong túi hoặc vật tương tự sau khi sử dụng thiết bị, bọc thiết bị trong một chiếc khăn hoặc vật tương tự để thấm nước thừa.
- Để ngăn vi khuẩn lây lan, lấy thiết bị ra khỏi túi hoặc vật tương tự càng sớm càng tốt để lau khô.

Bảo trì

a Vòi xịt

(Nhấn nút nhỏ vòi xịt đồng thời tháo vòi xịt ra.)

Rửa với nước và lau bằng vải khô.

- Thay vòi xịt khoảng 6 tháng một lần.
- Nếu vòi xịt bị biến dạng, hãy thay vòi xịt mới. Không làm như vậy có thể dẫn đến trục trặc.

b Thân máy

Loại bỏ bụi bẩn bằng cách lau bằng vải thấm nước xà phòng và lau sạch bằng vải khô.

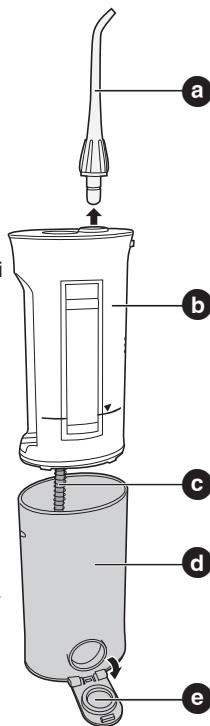
Rửa bằng nước nếu thấy quá bẩn.

- Không lau thiết bị bằng chất pha loãng, xăng, cồn, v.v.
- Làm như vậy có thể gây hư hỏng, nứt vỡ hoặc đổi màu các bộ phận.
- Không rửa bằng nước nóng trên 50 °C.
- Đảm bảo nắp đậy pin đã được đóng lại chắc chắn.
- Không nhúng thiết bị ngập trong nước.
- Lau khô sau khi rửa bằng nước.

c Ống hút nước

Rửa với nước và lau bằng vải khô.

- Không uốn cong ống hút nước.
- Không làm như vậy có thể dẫn đến sự cố như gián đoạn hoạt động của ống hút nước.



d Bình nước

Có thể tháo bình nước và nắp cấp nước ra bằng cách kéo mạnh thân máy, nhờ đó có thể làm vệ sinh bên trong.

Rửa với nước và lau bằng vải khô.

- Rửa sạch bụi bẩn từ bên trong bằng bàn chải hoặc vật tương tự, và lau sạch bằng vải.
- Làm khô bình nước khi không sử dụng trong thời gian dài.

e Nắp cấp nước

Lau sạch cáu bẩn và bụi bẩn.

- Không làm như vậy có thể dẫn đến rò rỉ nước.

• Chỉ sử dụng chất tẩy rửa nhẹ.

• Tuyệt đối không sử dụng chất pha loãng, xăng, hoặc cồn bởi có thể làm hỏng hoặc nứt / đổi màu các bộ phận.

Nếu bạn nghĩ đó là trục trặc

Kiểm tra như sau.

Triệu chứng	Nguyên nhân có thể	Hành động
Máy không hoạt động ngay cả khi bật công tắc	Pin không được lắp đúng cách	Lắp pin đúng cách
	Hết pin	Thay pin mới

Triệu chứng	Nguyên nhân có thể	Hành động
Áp suất nước thấp	Có bụi bẩn kẹt trong vòi xịt	Thay vòi xịt
	Miệng vòi xịt bị bẹp	



Triệu chứng	Nguyên nhân có thể	Hành động
Nước không chảy ra	Thiết bị nghiêng quá mức trong khi sử dụng	Sử dụng với thiết bị ở trạng thái thẳng đứng
	Thân máy không được kéo ra hết cỡ.	Kéo thân máy ra hết cỡ

Nếu sự cố vẫn còn ngay cả sau khi kiểm tra thiết bị và thực hiện hành động khắc phục thì hãy ngừng sử dụng để ngăn ngừa tai nạn và yêu cầu kiểm tra và sửa chữa tại Trung tâm bảo hành ủy quyền.

Các thông số kỹ thuật

Nguồn điện: 3,0 V DC (2 pin kiềm cỡ AA (LR6))

Trọng lượng: Khoảng 210 g (không gồm pin)

Sản phẩm này chỉ dành để sử dụng trong gia đình.

Phụ kiện (được bán riêng)

Liên hệ với cửa hàng gần bạn.

Kiểm tra “mã số sản phẩm của thiết bị (EW-DJ10)” và “mã số sản phẩm của vòi xịt thay thế” khi mua.

Vòi xịt thay thế (bao gồm 2)

EW0955

Có vòng nhận dạng



MEMO

MEMO



Panasonic Corporation
<http://www.panasonic.com>
© Panasonic Corporation 2019-2020

Ⓕ VT

Printed in Vietnam
EW9700DJ10F402VT S1211-20820

