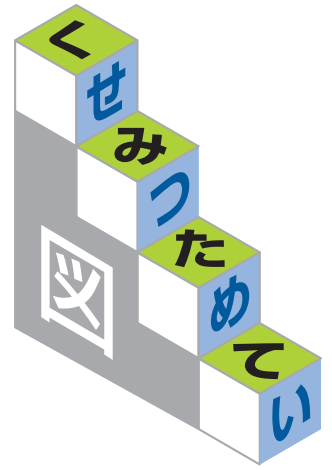


せんたくき ねん
洗濯機 (1954年)



こうさく
工作には、はさみやカッター
などの刃物を使うので、
ちゅうい
注意をしてケガのないように
つくってね。
じょうず
まだはさが上手に使えない
ときは、とうさんやお母さんと
いっしょ
一緒に作ろう!



く た やくそく
【組み立ての約束ごと】

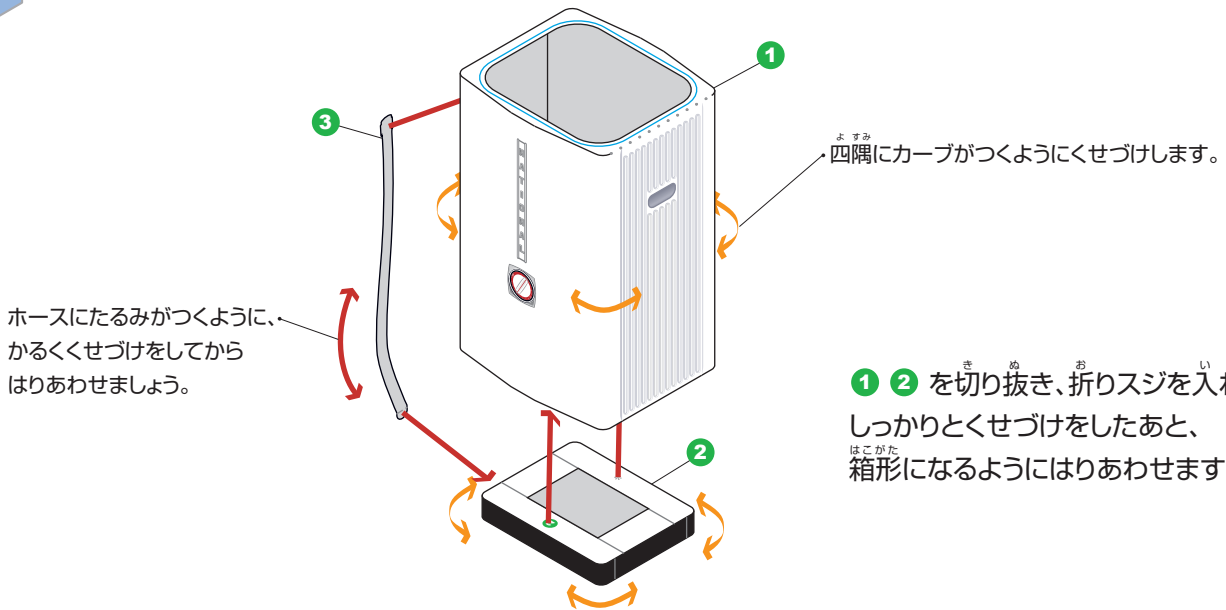
- せん やま お
線は山折り、——— せん たに お
線は谷折り、
- 黒線はきりこみを入れます。
- * 印はのりしろ、
- せん
線ははりあわせのガイドです。

こうさく ようい
【工作に用意するもの】

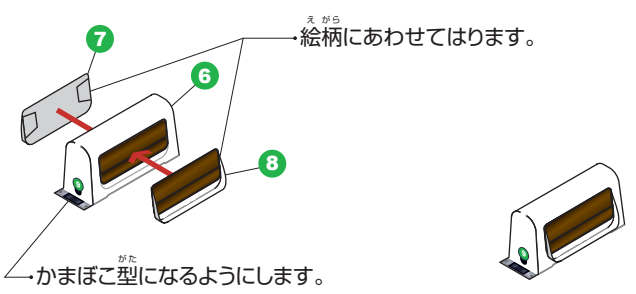
- ・はさみ
 - ・木工用接着剤
 - ・鉄筆など先のとがったもの
 - ・ピンセット
 - ・つまようじ
 - ・鉛筆など
- (インクの出なくなったボールペンみたいなものがあるといいね!)
- ※つくえをキズつけないようにカッターマットもあるといいよ。



- 輪郭線にそって切り抜きます。説明をよく読んで、ゆっくりと
ていねいに番号順に組み立てましょう。
- 折り線の上を鉄筆や出なくなったボールペンなどでなぞって、
折りぐせをつけておきましょう。形が作りやすくなります。
- 紙にまるみをつけながらのりしろをはりあわせ、形をつくります。
- のりづけの前に仮組をして、しっかりとくせ付けをしておく、
きれいにできます。

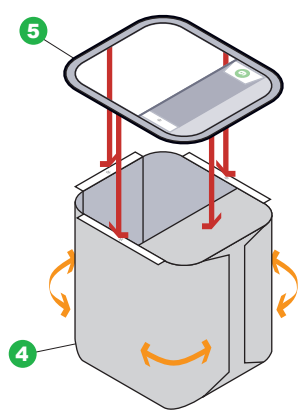


2



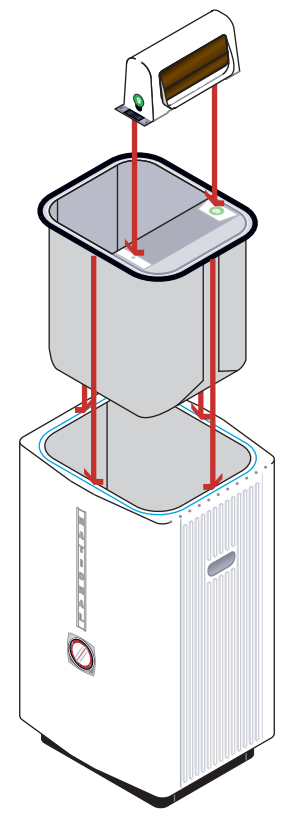
えがら 絵柄にあわせてはります。

かまぼこ型になるようにします。



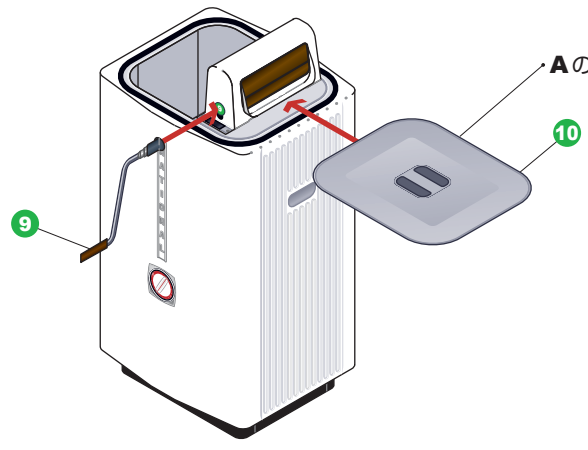
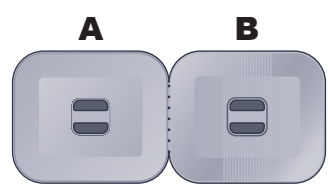
より立体感をだすためには、
④ ⑦ ⑧ の部品を取り付けます。
しっかりとくせづけをして、
ゆっくりていねいに作りましょう。

3



組み上がった各部品を図のようにして、順番に取り付けます。
最後に本体の中に入れておさめます。

4



Aの面を上にして固定します。

⑨ ⑩ を切り抜き、二つ折りにしてはりあわせませす。
ハンドルを取り付けて完成です。

