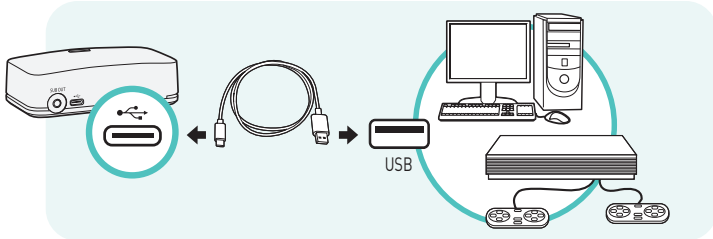
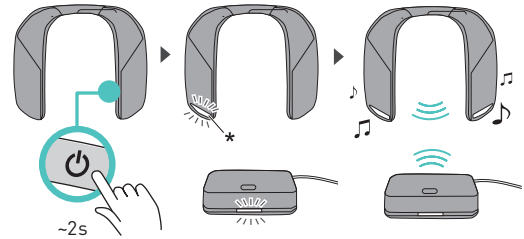


I CONNEXION*

Pour PC • PS4 • PS5 • Nintendo Switch (mode TV)



III FONCTIONNEMENT DE BASE



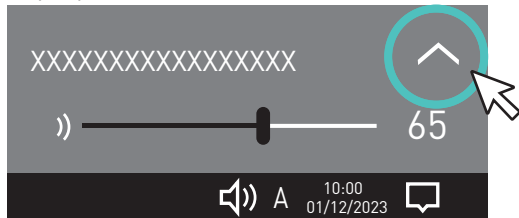
II LORS DE LA CONNEXION AVEC UN PC (1ère fois seulement)

Le réglage par défaut de Windows est "SC-GNW10 (Voice)".
Pour obtenir un son surround, basculez le réglage son sur (Jeu).

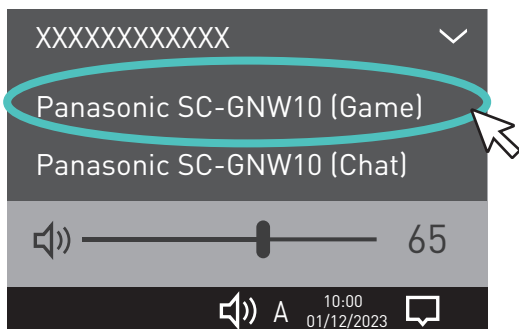
1. Cliquez sur l'icône Volume dans la zone de notification de la barre des tâches.



2. Cliquez sur la flèche située au-dessus du contrôle du volume principal pour dérouler le menu.



3. Sélectionnez **Panasonic SC-GNW10 (Jeu)**.



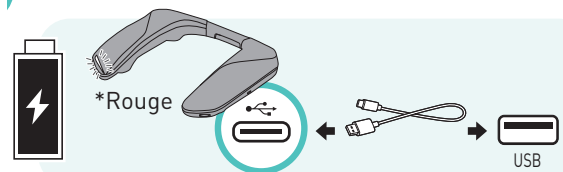
IV POSITIONNEMENT



V NOTIFICATION DU NIVEAU DE LA BATTERIE

- Lorsque le niveau de la batterie tombe à 20 %, l'indicateur de fonctionnement (R) clignote en rouge et un signal sonore retentit.
- Pour voir la charge restante, appuyez sur le bouton [⏸] et maintenez-le enfoncé lorsque l'appareil est allumé. Veuillez vous référer au manuel de l'utilisateur pour les définitions détaillées des indicateurs.

VI CHARGE



Vous souhaitez améliorer votre expérience avec SoundSlayer ? Visitez le site <https://qrco.de/SoundSlayer> à partir de votre PC ou de votre ordinateur portable pour télécharger des logiciels qui vous permettront de personnaliser votre son.

CONSEIL: Réglez le positionnement du son des enceintes vers l'avant ou vers l'arrière pour une expérience audio surround personnalisée.

Pour des instructions d'utilisation complètes, reportez-vous au manuel de l'utilisateur ci-joint.