

SC-GNW10

Draadloze zender

Korte kabel (USB-C naar USB-A)
om de SoundSlayer-luidspreker op te laden

Lange kabel (USB-C naar USB-A)
voor gebruik met draadloze zender

E Volumeknop
F USB-C poort

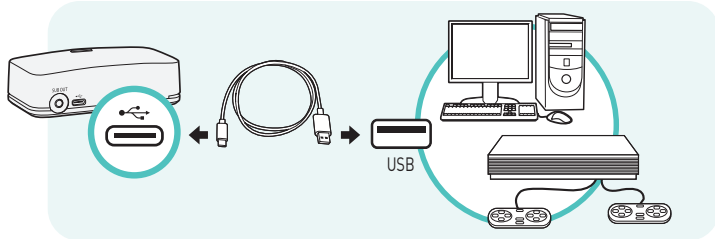
Stand-by Microfoon/dempen
Geluidsmodus

A Links / rechts surround luidsprekers
B Links / rechts stereo luidsprekers
C Aan/uit schakelaar
D Dubbele microfoons

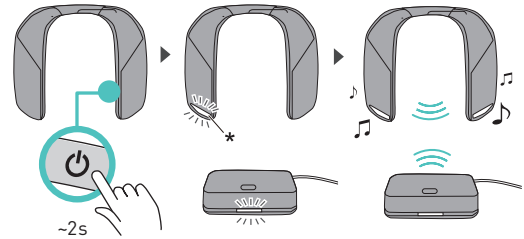
G Koppelingsknop
H Aan/uit schakelaar
I Audio-uitvoer
J USB-C-poort

VERBINDING*

Voor PC • PS4 • PS5 • Nintendo Switch (TV-modus)



BASISWERKING



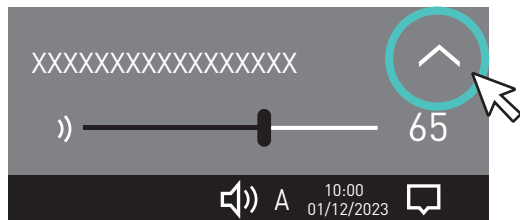
VOOR VERBINDING MET EEN PC (alleen 1e keer)

De standaard Windows-instelling is "SC-GNW10 (Stem)".
Wijzig de instelling naar (Game) om surroundgeluid te ervaren

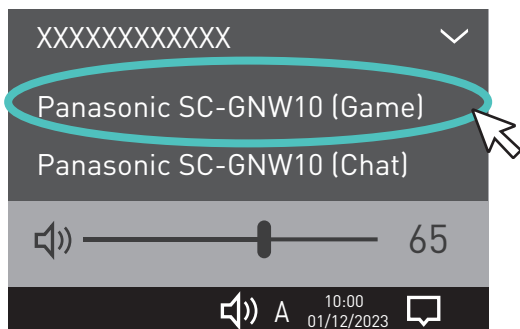
1. Klik op het Volume icoon in de taakbalk.



2. Klik op de uitbreidingspijl boven de hoofdvolumeregelaar.



3. Selecteer **Panasonic SC-GNW10 (Game)**.



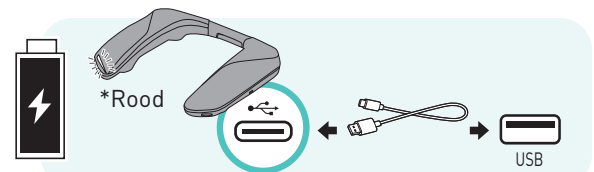
POSITIONERING



MELDING BATTERIJNIVEAU

- Wanneer het batterijniveau tot 20% daalt, gaat de bedrijfsindicator (R) rood knipperen en klinkt er een toon
- Om het resterende batterijpercentage te zien, houd de knop [] ingedrukt terwijl het apparaat is ingeschakeld. Raadpleeg de gebruikershandleiding voor gedetailleerde indicatordefinities.

LADDNING



Wilt je jouw SoundSlayer-ervaring verbeteren?
Ga vanaf je PC of laptop naar <https://qrco.de/SoundSlayer>
om software te downloaden waarmee je jouw geluid naar wens kunt instellen.

TIP: Pas de geluidspositie van de luidspreker naar voren of naar achteren aan voor een persoonlijke surround geluidservaring.

Raadpleeg de bijgevoegde Gebruikershandleiding voor volledige bedieningsinstructies.