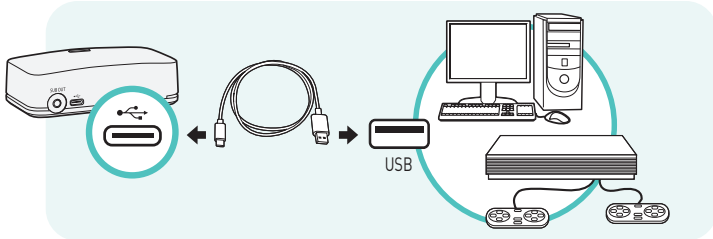
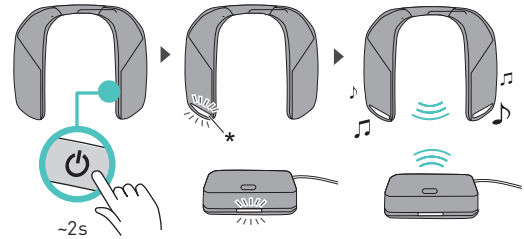


I VERBINDUNG*

Für PC • PS4 • PS5 • Nintendo Switch (TV-Modus)



III GRUNDLEGENDE BEDIENUNG



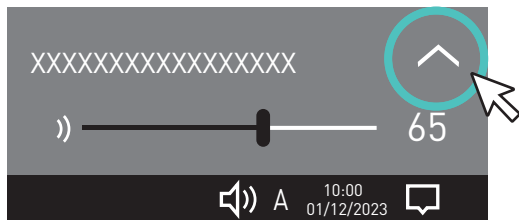
II BEI ANSCHLUSS AN EINEN PC (nur beim 1. Mal)

Die Windows-StandardEinstellung ist „SC-GNW10 [Voice]“.
Um Surround-Sound zu erleben, ändern Sie die Einstellung auf (Game).

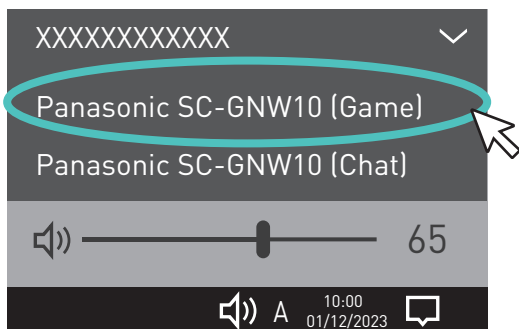
1. Klicken Sie im Infobereich der Taskleiste auf das Lautstärkesymbol.



2. Klicken Sie auf den Pfeil über dem Master-Lautstärkeregler.



3. Wählen Sie **Panasonic SC-GNW10 (Game)**.



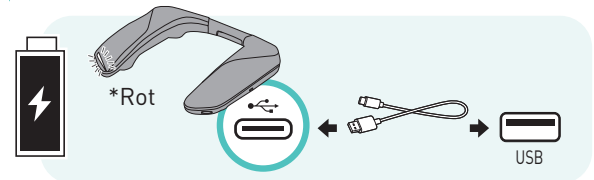
IV POSITIONIERUNG



V INFORMATION ÜBER DEN AKKUSTAND

- Wenn der Akkustand auf 20 % sinkt, blinkt die Betriebsanzeige (R) rot und ein akustisches Signal ertönt
- Um die verbleibende Ladung anzuzeigen, halten Sie die Taste [||] gedrückt, während das Gerät eingeschaltet ist. Eine detaillierte Erklärung der Anzeigen entnehmen Sie bitte dem Benutzerhandbuch.

VI AUFLADEN DES AKKUS



Möchten Sie Ihr SoundSlayer-Erlebnis verbessern?
Besuchen Sie <https://qrco.de/SoundSlayer> von Ihrem PC oder Laptop aus, um Software herunterzuladen, mit der Sie Ihren Sound anpassen können.

TIPP: Passen Sie die Lautsprecherposition nach vorne oder hinten an, um ein individuelles Surround-Klangerlebnis zu erzielen.
Die vollständige Bedienungsanleitung finden Sie im beiliegenden Benutzerhandbuch.