

Model : FV-20TGU5

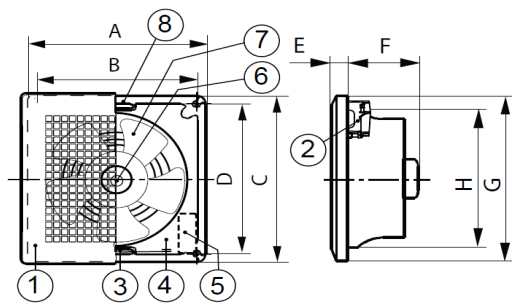
Photo



Specsheet

Model	FV - 20TGU5	
Sumber Tegangan	Volt/Hz	220~ / 50
Pemakaian Daya	Watt	14.10 - 17.90
Pemakaian Arus	Ampere	0.062 - 0.078
Putaran Motor permenit	rpm	1068 - 1208
Hembusan Udara	m ³ / min	7.8
Berat **)	kg	1.6

Dimension



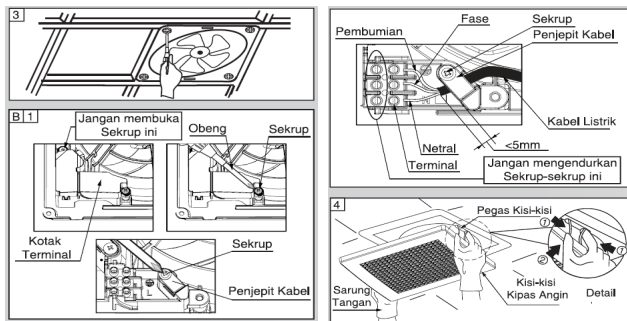
Nama-nama Bagian :

1. Kisi-Kisi
2. Kotak Terminal
3. Pegas
4. Badan Kipas Angin
5. Pelat Nama
6. Pengikat Baling- baling
7. Baling-baling
8. Lubang Tempat Pegas Dari kisi-kisi

Ukuran/ Dimensi Kipas Angin (mm) :

NO	FV-20TGU5	E	30
A	305	F	131
B	286	G	312
C	305	H	259
D	286		

Installation Manual



A. Pemasangan Badan Kipas Angin

1. Pasanglah Kerangka Kayu pada Langit-langit, dimana Kipas Angin tersebut akan dipasang.
2. Lepaskan Kisi-kisi dari Badan Kipas Angin dengan menekan kedua Pegas yang ada di bagian belakang kisi-kisi.
3. Pasanglah Badan Kipas Angin tersebut ke kerangka kayu tadi, dengan mengencangkan Sekrup yang telah disediakan.

B. Penyambungan Kabel Listrik

1. Buka Sekrup pada Kotak Terminal dan lepaskan Sekrup Penjepit Kabel dari Kotak Terminal.
2. Sambungkan Kabel Listrik ke Terminal mengikuti Diagram Pengawatan yang telah ditentukan sesuai gambar yang tersedia.
3. Pasang kembali Penjepit Kabel, kencangkan sekrupnya dan tutup kembali Kotak Terminal, kencangkan sekrupnya.
4. Pasang Kisi-kisi dengan menekan kedua Pegas Kisi-kisi dan masukan ke lubang tempat Pegas Kisi-kisi pada Bagian Kipas Angin.
5. Sebelum pengoperasian, pastikan instalasi Kipas Angin terpasang dengan aman.