

Model : FV-24CDUN2

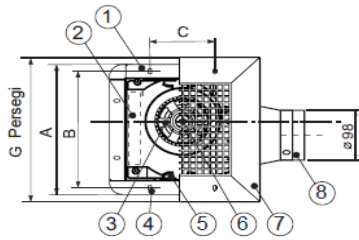
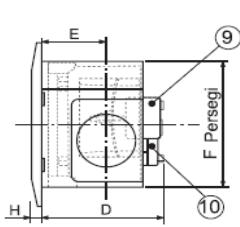
Photo



Specsheet

Model	FV-24CDUN2
Sumber Tegangan	220 V~ 50 Hz
Berat Produk (kg)	2.9
Hembusan Udara (m ³ /h)	210
Arus (A)	0.083
Pemakaian Daya (W)	16
Putaran Per Menit (min ⁻¹)	810

Dimension



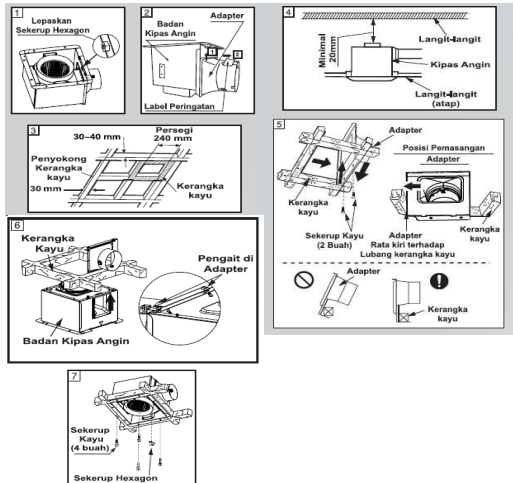
Nama-nama Bagian :

1. Badan Kipas Angin
2. Pelat Nama
3. Baling- baling
4. Lubang (4 Lubang) untuk memasang Badan Kipas Angin ke Kerangka Kayu
5. Lubang tempat pegas dari Kisi- kisi
6. Pengikat Baling- baling
7. Kisi-kisi
8. Adapter
9. Motor
10. Kotak Terminal

Ukuran/ Dimensi Kipas Angin (mm) :

No.	FV-24CDUN2
A	276
B	256
C	140
D	200
E	100
F	230
G	290
H	16

Installation Manual



1. Lepaskan Sekerup Hexagon dari Produk.
2. Seperti terlihat pada gambar, 1) Lepaskan Adapter dari Badan Kipas Angin, dan 2) Lepaskan Label Peringatan dari Adapter.
3. Buatlah Kerangka Kayu secara horisontal pada Langit-langit (atap).
4. Pastikan jarak antara langit-langit dengan Kipas Angin minimal 20mm.
5. Pasang Adapter ke Kerangka Kayu, dengan langkah-langkah sebagai berikut :
 - Pastikan pemasangan Adapter tegak lurus dengan Kerangka Kayu. Jika pemasangan tidak tegak lurus, maka pada saat melakukan pemasangan Kipas Angin ke Adapter akan mengalami kesulitan.
 - Pastikan pemasangan Adapter pada posisi yang benar. Permukaan sebelah kiri Adapter menempel sisi bagian kiri lubang Kerangka Kayu (Posisi Adapter rata kiri terhadap lubang Kerangka Kayu).
 - Setelah Adapter terpasang pada posisi yang benar, pasang dua buah Sekerup Kayu pada lubang Adapter tersebut dengan kencang agar Adapter tidak bergerak.
6. Pasang Badan Kipas Angin ke Adapter melalui bagian bawah Kerangka Kayu. Pastikan Pin masuk pada lubang Pengait di Adapter.
7. Pasang Kipas Angin ke Kerangka Kayu menggunakan 4 buah Sekerup Kayu dan Sekerup Hexagon, pastikan pemasangan benar dan aman.