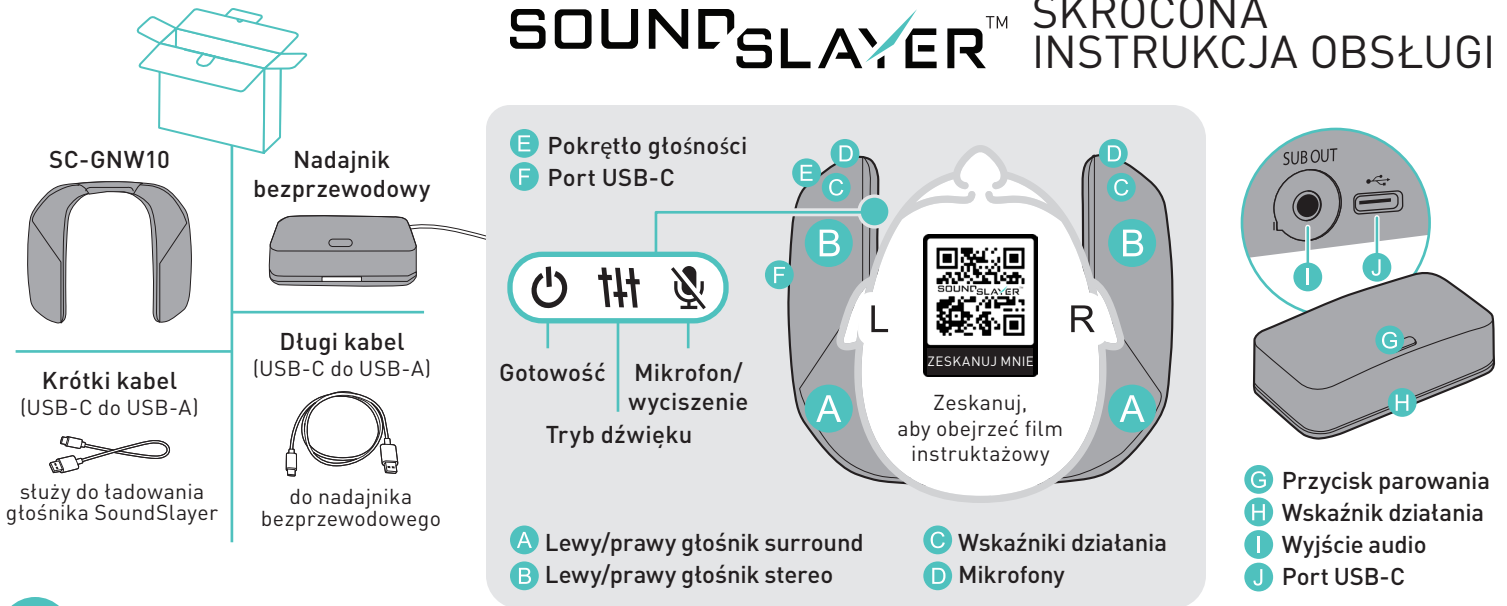
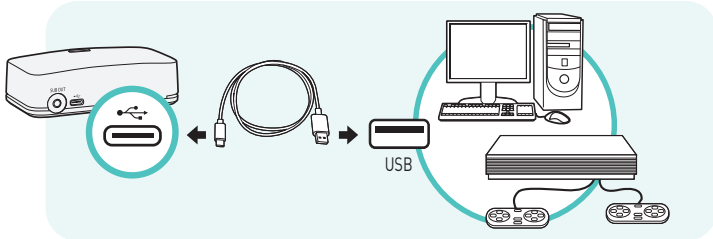


# SOUND SLAYER™ SKRÓCONA INSTRUKCJA OBSŁUGI

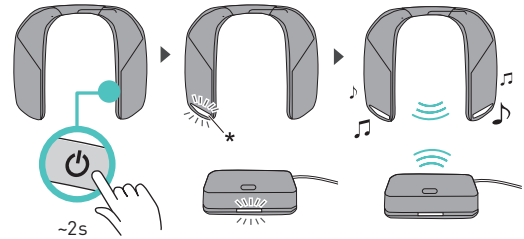


## PODŁĄCZANIE\*

Dla PC • PS4 • PS5 • Nintendo Switch (tryb TV)



## PODSTAWOWE DZIAŁANIA



## PODŁĄCZANIE DO KOMPUTERA

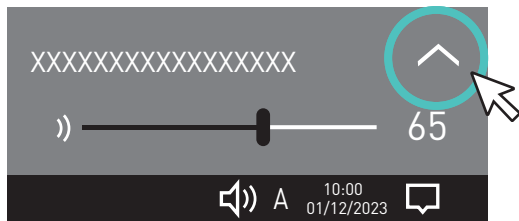
(podczas pierwszego użycia)

Domyślne ustawienie systemu Windows to „SC-GNW10 (Głos)”. Aby cieszyć się dźwiękiem przestrzennym, zmień ustawienie na (Gra)

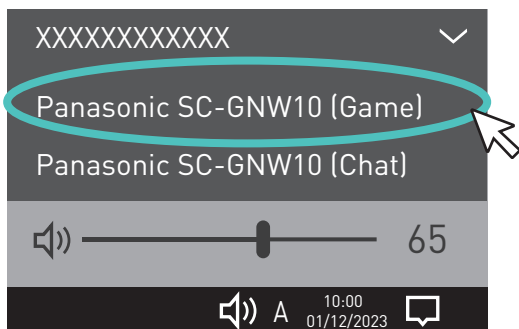
1. Kliknij ikonę Głośność w obszarze powiadomień paska zadań.



2. Kliknij strzałkę rozwijania nad głównym regulatorem głośności.



3. Wybierz opcję **Panasonic SC-GNW10 (Gra)**.



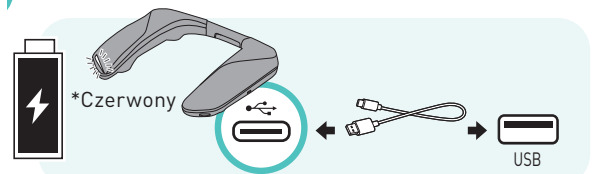
## POŁOŻENIE



## POWIADOMIENIE O POZIOMIE BATERII

- Gdy poziom naładowania akumulatora spadnie do 20%, wskaźnik działania (R) zacznie migać na czerwono i rozlegnie się sygnał dźwiękowy
- Aby zobaczyć pozostały poziom naładowania, naciśnij i przytrzymaj przycisk [ ||| ], gdy urządzenie jest włączone. Szczegółowe definicje wskaźników można znaleźć w instrukcji obsługi.

## ŁADOWANIE



Chcesz ulepszyć swoje wrażenia z SoundSlayer? Odwiedź <https://qrco.de/SoundSlayer> na komputerze stacjonarnym lub laptopie, aby pobrać oprogramowanie umożliwiające dostosowanie dźwięku.

**WSKAZÓWKA:** Dostosuj położenie głośnika do przodu lub do tyłu, aby uzyskać niestandardowe wrażenia dźwięku przestrzennego.

Pełne instrukcje obsługi można znaleźć w załączonej instrukcji obsługi. 23-0168\_101323