

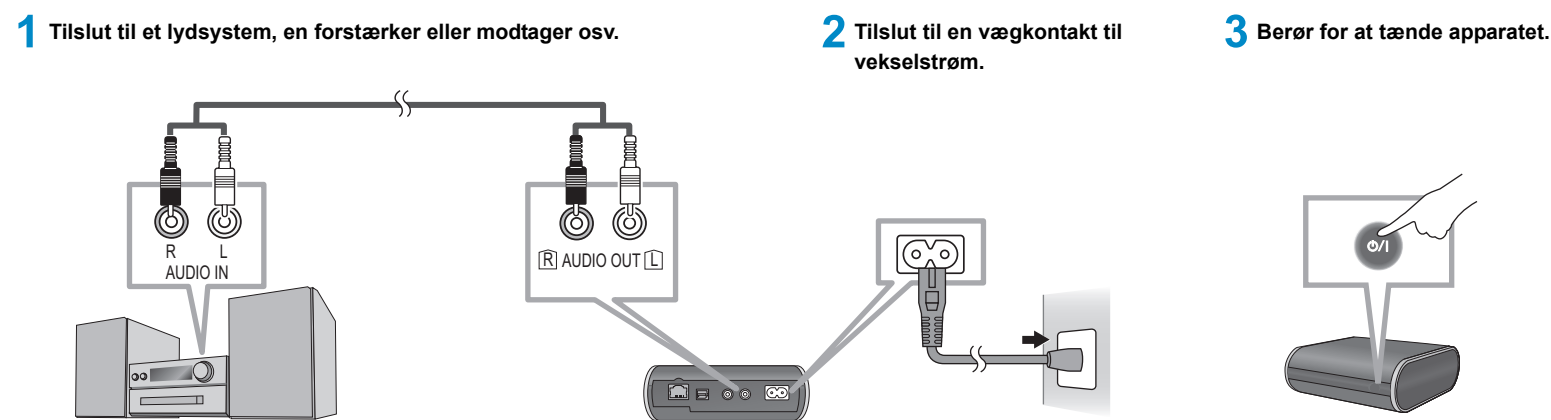


## Wi-Fi®-tilslutningsvejledning

### Tjek af tilbehør

- 1 Netledning
- 1 Lydkabel
- 2 Stativer

### Tilslutning og tænding af apparatet



### Opsætning af det trådløse netværk

- Følgende trin er baseret på en smartphone.
- Et LAN-kabel må ikke tilsluttes.
- Du kan også tilslutte denne enhed til netværket ved hjælp af en WPS-understøttet router eller et LAN-kabel. Se "Betjeningsvejledning <fulde version>" for at få yderligere oplysninger.

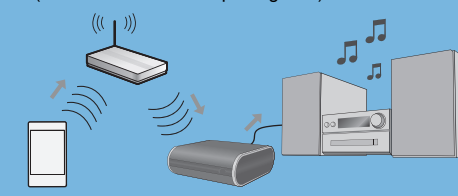
- 1** Gå til Wi-Fi-indstillinger.
  - Fortsæt til det næste trin, efter at netværksindikatoren ændrer sig fra at blinke blåt og rødt til kun at blinke blåt.
- 2** Vælg "AllPlay XXXXXX\_AJ" for at tilslutte med denne enhed.
  - **iOS**: Indstillingssiden vises automatisk i internetbrowseren.
  - **Android**: Når du åbner internetbrowseren, vises indstillingssiden.
- 3** Indtast de nødvendige oplysninger på indstillingssiden.



### Få glæde af musik

#### Download app'en "Panasonic Music Streaming" (gratis) osv.

- iOS**: App Store
- Android**: Google Play™
- Der er flere apps til rådighed. Besøg [www.panasonic.com/global/consumer/homeav/allseries/service](http://www.panasonic.com/global/consumer/homeav/allseries/service) for at få yderligere oplysninger (Dette websted er kun på engelsk.)

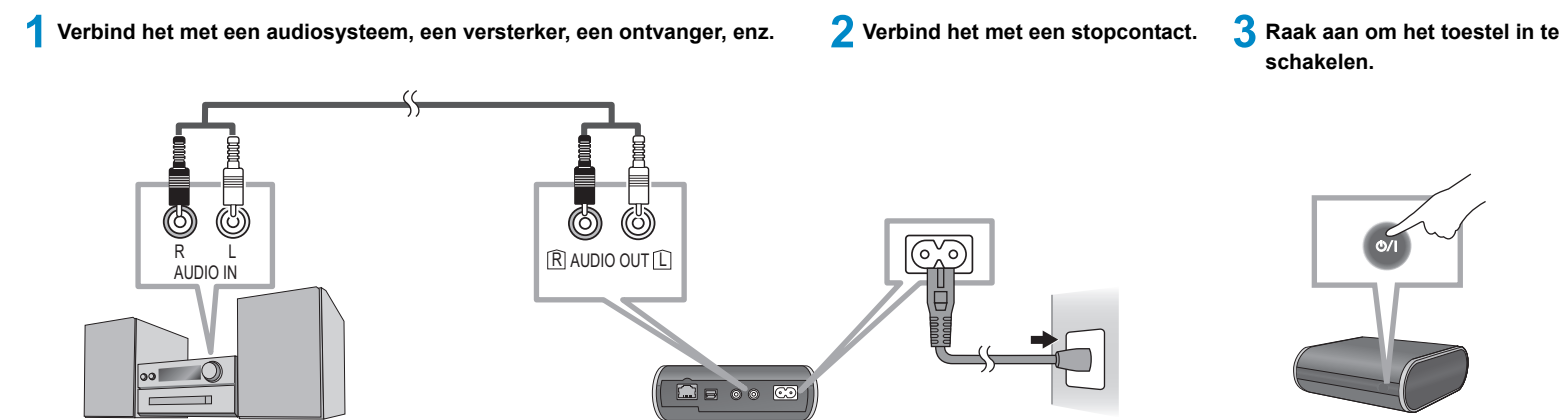


## Gids voor Wi-Fi®-verbinding

### Controle van de accessoires

- 1 Netvoedingsnoer
- 1 Audiokabel
- 2 Houders

### Verbinden en inschakelen van het toestel



### Instellen van het draadloze netwerk

- De volgende stappen zijn op een smartphone gebaseerd.
- Sluit geen LAN-kabel aan.
- U kunt dit toestel ook met het netwerk verbinden met gebruik van een router die WPS ondersteunt, of met een LAN-kabel. Raadpleeg voor details de "Gebruiksaanwijzing <Volledige versie>".

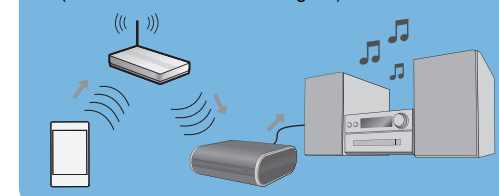
- 1** Ga naar de Wi-Fi-instellingen.
  - Ga over naar de volgende stap nadat het controlelampje van het netwerk van blauw en rood knipperen naar blauw knipperen overgegaan is.
- 2** Selecteer "AllPlay XXXXXX\_AJ" om verbinding met dit toestel te maken.
  - **iOS**: de instellingenpagina zal automatisch in de internet browser weergegeven worden.
  - **Android**: heeft u de internet browser eenmaal geopend, dan zal de instellingenpagina weergegeven worden.
- 3** Voer de gevraagde details in op de instellingenpagina.



### Naar muziek luisteren

#### Download de app "Panasonic Music Streaming" (gratis), enz.

- iOS**: App Store
- Android**: Google Play™
- Er zijn meer apps beschikbaar. Bezoek voor details de site [www.panasonic.com/global/consumer/homeav/allseries/service](http://www.panasonic.com/global/consumer/homeav/allseries/service) (Deze site is alleen in het Engels.)

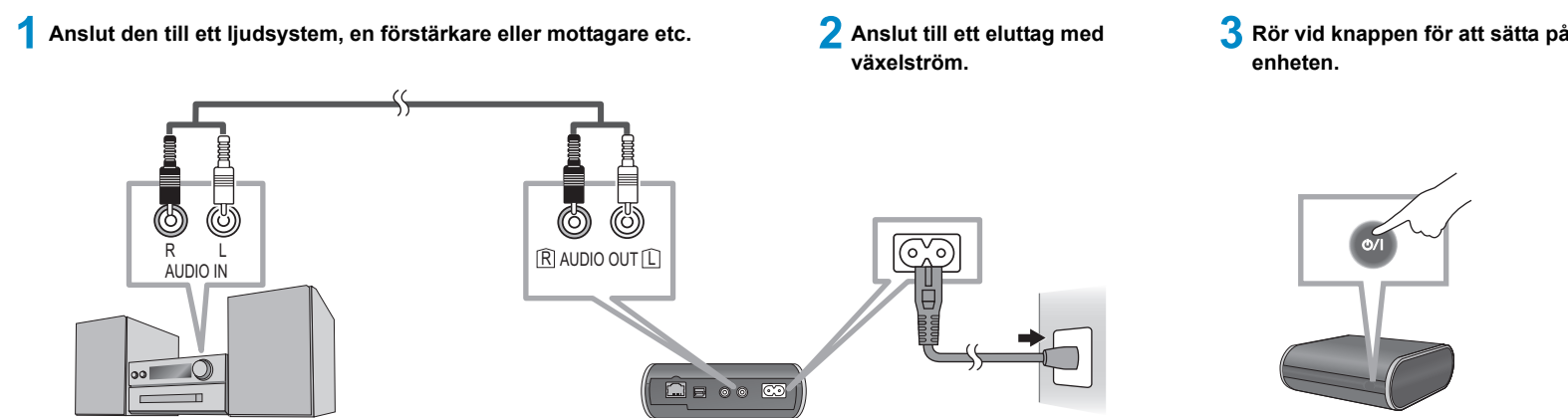


## Wi-Fi®-anslutningsguide

### Kontrollera tillbehören

- 1 Nätkabel
- 1 Ljudkabel
- 2 Ställ

### Att ansluta och sätta på enheten



### Installera det trådlösa nätverket

- Följande steg är baserade på en smarttelefon.
- Anslut inte en LAN-kabel.
- Du kan också ansluta den här enheten till nätverket med hjälp av en router som har stöd för WPS eller en LAN-kabel. Mer information finns i den "Bruksanvisning <fullständig version>".

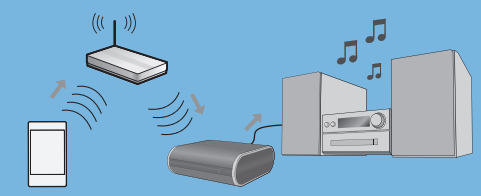
- 1** Gå till Wi-Fi-inställningarna.
  - Fortsätt till nästa steg efter att nätverksindikatorn ändras från att blinka blått och rött till att blinka blått.
- 2** Välj "AllPlay XXXXXX\_AJ" för att ansluta till denna enhet.
  - **iOS**: Inställningssidan kommer att visas automatiskt i webbläsaren.
  - **Android**: När du öppnar webbläsaren kommer inställningssidan att visas.
- 3** Skriv in de uppgifter som behövs på inställningssidan.



### Njut av musik

#### Ladda ner appen "Panasonic Music Streaming" (kostnadsfri), etc.

- iOS**: App Store
- Android**: Google Play™
- Det finns fler tillgängliga appar. Mer information finns på [www.panasonic.com/global/consumer/homeav/allseries/service](http://www.panasonic.com/global/consumer/homeav/allseries/service) (Den här webbplatsen finns endast på engelska.)

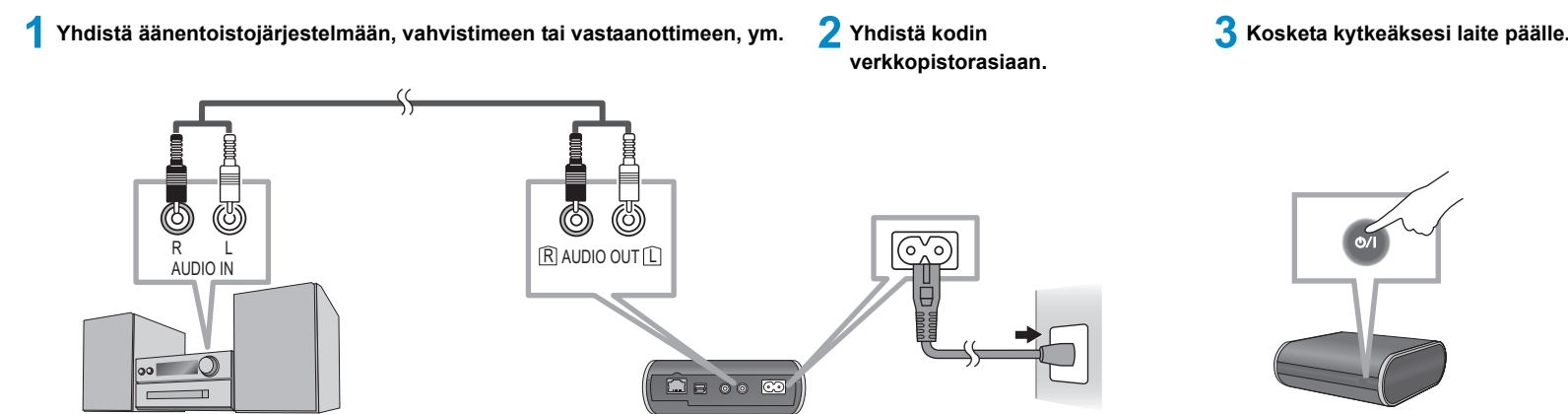


## Wi-Fi®-yhteyden opas

### Varusteiden tarkistus

- 1 Verkkoakaappi
- 1 Audiojohto
- 2 Pystytukea

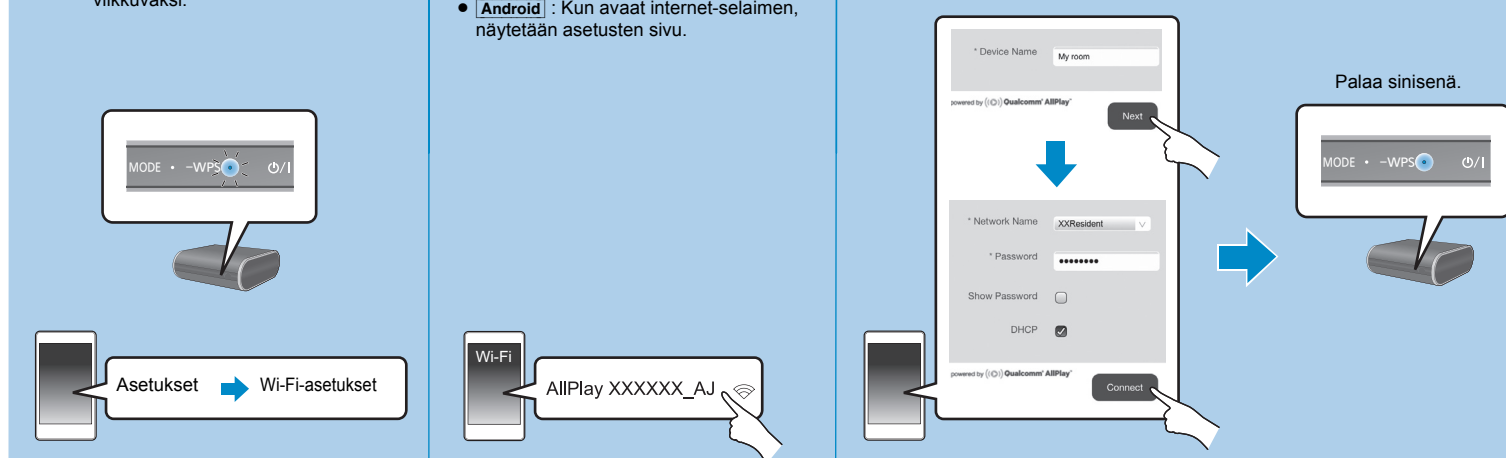
### Laitteen yhdistäminen ja päälle kytkeminen



### Langattoman verkon valmistelu

- Seuraavat vaiheet perustuvat älypuheliimeen.
- Älä yhdistä lähiverkkoakappelia.
- Voit yhdistää tämän laitteen verkkoon myös käyttämällä WPS-tuettua reitittintä tai lähiverkkoakappelia. Jos haluat lisätietoja, katso "Käyttöohjeet <Täysi versio>".

- 1** Siirry Wi-Fi-asetuksiin.
  - Siirry seuraavaan vaiheeseen, kun verkko osoitin muuttuu sinisenä ja punaisena vilkkuvasta sinisenä vilkkuvaksi.
- 2** Valitse "AllPlay XXXXXX\_AJ" yhdistääksesi tähän laitteeseen.
  - **iOS**: Asetusten sivu näytetään automaattisesti internet-selaimesa.
  - **Android**: Kun avaat internet-selaimen, näytetään asetusten sivu.
- 3** Syötä tarvittavat tiedot asetusten sivulle.



### Musiikista nauttiminen

#### Lataa sovellus "Panasonic Music Streaming" (ilmainen) ym.

- iOS**: App Store
- Android**: Google Play™
- On saatavilla muitakin sovelluksia. Jos haluat lisätietoja, tutustu sivustoon [www.panasonic.com/global/consumer/homeav/allseries/service](http://www.panasonic.com/global/consumer/homeav/allseries/service) (Tämä sivusto on vain englanniksi.)

