

Panasonic

LUMIX Digitalkameras CAMCORDER



Aufgenommen mit der LUMIX FZ1000 von H. Kiel (hanskiel1954), LUMIX Experience Fotocommunity

AUSGABE 2020 / 2021

LUMIX **HD** Camcorder
HIGH DEFINITION

PRODUKTÜBERSICHT LUMIX

 **FÜR KOMPAKTE PREMIUM-ANSPRÜCHE**
LX100 II ■ LX15 Seite 10–13

 **FÜR PREMIUM-FOTOGRAFIE**
FZ2000 ■ FZ1000 II ■ FZ1000* ■
FZ300 ■ FZ82 Seite 14–17

 **FÜR ZOOM-MOMENTE AUF REISEN**
TZ202 ■ TZ101 ■ TZ96 ■ TZ91 ■
TZ81* ■ TZ71* Seite 18–23

 **FÜR STILBEWUSSTE EINSTEIGER**
SZ10* Seite 24–25

 **FÜR OUTDOOR-ACTION-FANS**
FT7 ■ FT30 Seite 26–27

PRODUKTÜBERSICHT CAMCORDER

 **FÜR VIDEO-PROFIS**
HC-VXF11 ■ HC-VX11 Seite 28–31

 **FÜR VIDEO-BEGEISTERTE**
HC-V808* ■ HC-V777 Seite 32–35

 **FÜR EINSTEIGER**
HC-V380 ■ HC-V180 Seite 36–37

*In der Schweiz nicht erhältlich.



LUMIX & CAMCORDER TECHNOLOGIE Seite 04–09

FEATURES LUMIX & CAMCORDER Seite 38–39

ZUBEHÖR ÜBERSICHT LUMIX & CAMCORDER Seite 40–41

TECHNISCHE DATEN LUMIX Seite 42–48

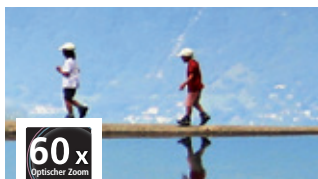
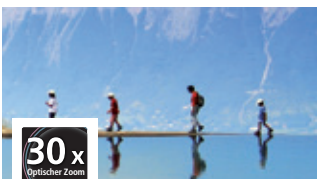
TECHNISCHE DATEN CAMCORDER Seite 49–51

LEICA
DC LENS**LEICA DC Objektive**
Qualitätsarbeit

Wer Spitzenqualität will, entscheidet sich für LEICA. Die LEICA Objektive gewährleisten durch asphärische Linsen und mehrfach vergütete Oberflächen eine brillante Qualität. Mit einem Minimum an Reflexionen und Streuverlusten. Dazu überzeugen sie durch eine gleichmäßig hohe Schärfe über den gesamten Bildbereich und unterdrücken Verzeichnungen.

Optischer Zoom**Optischer Zoom**
Einfach näher dran

Oft werden spannende Fotos in unbeobachteten Momenten aus einiger Entfernung gemacht. Wichtig dafür ist ein hoher optischer Zoom, der Motive groß heranzoomt. Wer weit weg ist vom Motiv, aber nah ran will, nutzt den optischen Zoom.

**24mm**
WEITWINKEL**Weitwinkel**
Mehr vom Motiv

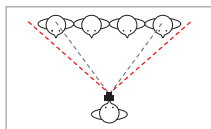
Landschaften oder die Sehenswürdigkeit im Ganzen aufnehmen. Mit einem großen Weitwinkel fängt man auch aus kurzer Entfernung mehr vom Motiv ein. Je kleiner dabei die Anfangsbrennweite des Objektivs ist, desto größer ist der Weitwinkel. Der Grand Canyon kann also kommen.



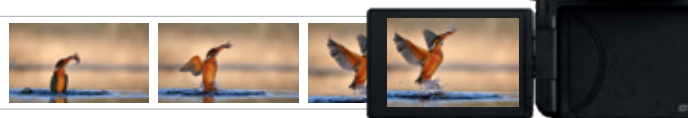
Ohne Weitwinkel 35 mm



Mit Weitwinkel 24 mm

-- 35 mm Objektiv
-- 24 mm Weitwinkel-Objektiv**4K Foto**
Aus Video wird Foto

Mit den LUMIX Kameras mit 4K Fotofunktion entstehen nicht nur brillante Videos, auch Ihre Fotosammlung profitiert davon. Dank der 4K Fotofunktion können Sie aus jeder Filmsequenz Bilder entnehmen – direkt in der Kamera. Dadurch schöpfen Sie aus einem Fundus von 30 Bildern pro Sekunde. Und so wird aus jedem Bild ein gestochenes scharfes Foto mit 8 Megapixel, das sogar für einen Ausdruck im DIN A3 Format geeignet ist.



© Benca Máté 2015

Post Focus
Mehr kreativer Spielraum

So sind Sie es gewohnt: Sie stellen scharf, lösen aus und betrachten das Ergebnis. Die Post Focus Funktion ausgewählter LUMIX 4K Kameras bringt mehr Flexibilität in diese Reihenfolge.

Jetzt lassen sich beliebige Bereiche eines Bildes fokussieren, selbst dann noch, wenn die Aufnahme bereits im Kasten ist. Wobei der Fokus bis zu 49 Bereiche mit unterschiedlichen Fokuspunkten durchfährt – von nah bis fern.

**Focus Stacking**
Individuelle Schärfentiefe

Wer sich intensiver mit Makrofotografie beschäftigt, kennt das Problem nach der Aufnahme: Die Schärfentiefe ist zu gering oder falsch positioniert. Mit der neuen Focus Stacking Funktion meistern Sie diese Herausforderung ganz einfach. Der Clou: Sie machen eine Aufnahme, die aus vielen Einzelbildern mit unterschiedlichen Schärfenebenen besteht. Jetzt bestimmen Sie ganz einfach per Touch auf dem Display Schärfepunkte im Bild, um den gewünschten Bereich scharf zu stellen – bis hin zur Möglichkeit, das gesamte Bild scharf abzubilden. Und das alles nach der Aufnahme. Bei Portraits, Aufnahmen mit mehreren Objekten und bei unbewegten Motiven gewinnen Sie dadurch fantastische kreative Möglichkeiten. Ganz schön scharf, oder?



Originalbild



Fokuspunkte setzen



Schärfenebenen kombinieren



Einzelbild mit mehr Schärfentiefe

4K

4K Video

Mehr Schärfe. Mehr Details.

LUMIX Modelle mit 4K Videofunktion sind so richtig scharf. Erleben Sie Ihre Aufnahmen zu Hause auf einem 4K Fernseher mit unglaublichen 3.840 × 2.160 Pixeln. Mit dieser Auflösung werden Sie Details entdecken, die Ihnen bislang verborgen geblieben sind. Es kommt aber noch besser: Extrahieren Sie 8 Megapixel große Fotos und gleichen Sie den Horizont an. Wählen Sie einen 2K Ausschnitt aus einer 4K Bild Motivverfolgung oder zoomen Sie Details einfach heran. Viele Möglichkeiten, noch mehr Begeisterung. Natürlich können Sie auch Full HD Videos mit 50p aufnehmen. Sie haben die Wahl. Ganz wie Sie es wünschen.



Bildstabilisator O.I.S

Für perfekt scharfe Aufnahmen

Tolles Motiv, aber unscharfe und verwackelte Aufnahme? Wie ärgerlich. Aber dank des optischen Bildstabilisators Schnee von gestern. Verwacklungen werden ausgeglichen und unscharfe Fotos minimiert. Der Aktiv-Modus garantiert bei Videos unverwackelte Aufnahmen über den gesamten Zoombereich, selbst wenn der Filmer sich bewegt.

Der optisch und elektronisch arbeitende Bildstabilisator Hybrid O.I.S.+ korrigiert Hand- und Armbewegungen auf fünf Achsen und sorgt so nochmals für eine deutliche Reduzierung von Verwacklungen.



Aktiv-Modus aus



Aktiv-Modus ein

Level Shot Funktion

Gerader Bildhorizont

LEVEL
SHOT

Die Level Shot Funktion gleicht ein seitliches Neigen der Kamera oder des Camcorders aus und sorgt so für einen geraden und stabilen Bildhorizont. Eine echte Hilfe, wenn Sie über oder unter Kopf filmen.



Integrierter Sucher

Volle Motivkontrolle

SUCHER

Was tun, wenn die Sonne voll auf das LC-Display scheint und das Motiv kaum noch zu erkennen ist? Hier hilft der Sucher. Er erlaubt die volle Konzentration auf das Motiv, unabhängig von Licht und Umgebungssituation. Die perfekte Ergänzung zum Display und die beste Voraussetzung für eine gelungene Bildkomposition.



Schneller Autofokus

Blitzschnell am Geschehen

AF

LUMIX Digitalkameras zeichnen sich durch einen besonders schnellen Autofokus aus. So können Sie spontane Momente immer schnell und scharf festhalten. Ist Ihr Motiv in Bewegung, folgen ihm die LUMIX oder der Panasonic Camcorder und passen dank der AF-Tracking Funktion automatisch Fokus und Belichtung an. Einige Modelle verfügen sogar über die DFD (Depth from Defocus)-Technologie. Sie ermöglicht ein hochpräzises Kontrast-AF-System und verkürzt die Reaktionszeit des Ultra High-Speed-AF auf ca. 0,07 Sekunden.



© Daniel Cox 2016

Dank schnellem Autofokus
der richtige Moment



Motiv verpasst, da Autofokus
zu langsam

iA Intelligente Automatik (iA) Mit Sicherheit gelungene Aufnahmen

Die intelligente Automatik „iA“ erkennt im Foto- und Videomodus den Motivtyp und aktiviert automatisch das am besten geeignete Motivprogramm (u. a. Landschaft, Portrait, Makro). Darüber hinaus koordiniert sie automatisch die optimalen Belichtungs- und Autofokus-Funktionen.

Sie können sich dabei ganz auf das Motiv konzentrieren. Sofern Sie eine Feinjustierung wünschen, können im iA+ Modus zudem Belichtungs-korrektur, Fokus oder Weißabgleich optimiert werden.

Kreative Funktionen Für mehr Abwechslung

Im Panorama-Modus werden – nach einem horizontalen oder vertikalen Kameraraschwenk – eindrucksvolle Aufnahmen mit maximal 360° Bildwinkel aus mehreren Einzelbildern automatisch aneinandergesetzt. Bei vielen LUMIX Modellen können die Kreativmodi (z. B. Miniaturmodus) auch bei Panorama-Aufnahmen eingesetzt werden. Je nach Kamera- oder Camcorder-Modell stehen bis zu 22 Kreativ-Effekte zur Verfügung.*



Panorama-Aufnahme



Miniaturmodus



High Dynamic Range – HDR



Selektivfarbe



Expressiv



SMARTER VERBINDUNG!



Viele LUMIX Kameras und Panasonic Camcorder lassen sich via WiFi® bequem über Smartphone und Tablet bedienen. Das ist komfortabel, eröffnet eine Welt an neuen Funktionen und macht auch richtig Spaß.



NFC™ (Near Field Communication) und Bluetooth LE®

Viele LUMIX Kameras und Panasonic Camcorder können bequem über NFC™ und Bluetooth LE® mit dem Smartphone / Tablet verbunden werden.



Fernsteuerung

Nutzen Sie Ihr Smartphone oder Tablet als Live-View-Fernsteuerung und bedienen Sie die LUMIX und den Panasonic Camcorder, ohne diese in die Hand zu nehmen.



Wiedergabe

Nutzen Sie Smartphone, Tablet oder TV (über DLNA) zur Wiedergabe. Zeigen Sie Ihre Fotos ohne lästige Verkabelung oder SD-Karten-Fummelei.



Einfacher Web-Upload

Liebblingsfotos lassen sich schnell und einfach per Drag-and-Drop mit Freunden in sozialen Netzwerken wie z. B. Facebook, Twitter oder Flickr teilen.



Speichern

Dank einer automatischen Transferfunktion können Ihre Aufnahmen sofort auf Smartphone, Tablet oder in der Cloud (LUMIX Club) gespeichert werden.



Live-Übertragung während der Full HD Aufnahme

Über Ustream können Sie Ihre Videos live ins Web übertragen – parallel zur Full HD Aufnahme, damit auch andere an Ihren schönsten Momenten teilhaben können.



Haus-Überwachung

Dank WiFi® sind Sie auch dann zu Hause, wenn Sie es nicht sind. Denn der Panasonic Camcorder liefert zu Ihrer Sicherheit Bilder auf Ihr Smartphone.



Panasonic Image App

Für die WiFi® Funktionen der LUMIX Kameras und Panasonic Camcorder gibt es die kostenlose „Panasonic Image App“ für Android/iOS Smartphones und Tablet-PCs.

Premium-Modelle mit kreativer Vielfalt

Großer Sensor für maximale Bildqualität

Wer brillante Bildqualität in handlichem Format sucht, ist hier genau richtig. Kompetenz präsentiert sich dezent im Kompaktformat. Die leistungsstarken Edelkameras erfüllen Premium-Ansprüche. Dank des großen Sensors bestechen alle Ihre Aufnahmen durch Schärfe und Detailreichtum. Mit diesen LUMIX Modellen sind Ihrer kreativen Fotografie somit keinerlei Grenzen gesetzt.

PREMIUM-KOMPAKT

DC-LX100 II

17 Megapixel Premium Digitalkamera



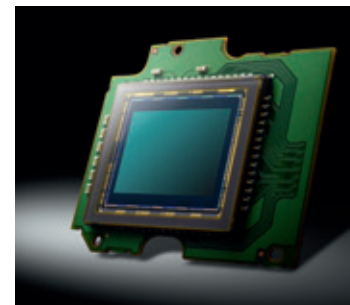
Erhältlich in folgenden Farben:



- Exzellente Bildqualität dank 22 MP FourThirds-Sensor (17 MP eff. genutzt)
- Lichtstarkes F1.7–2.8 LEICA DC VARIO-SUMMILUX Objektiv (KB: 24–75 mm)
- 4K Foto & Video Funktion: Post Focus / Focus Stacking, 4K 30p Video
- Direkte Bedienung mit Blenden- & Fokusring, Zeitenrad, Bel.korrektur-Rad
- Schneller Hybrid-Kontrast-AF dank DFD Technologie
- WiFi® & Bluetooth LE®: Steuerung & Übertragung über Smartphone oder Tablet



Highlights LX100 II – FourThirds-Sensor + Integrierter Sucher



DMC-LX15

20,1 Megapixel Premium Digitalkamera



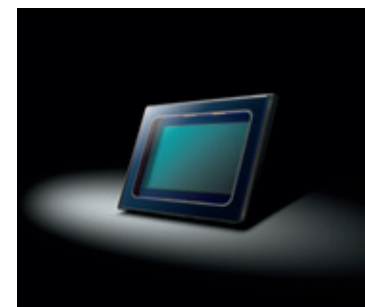
Erhältlich in
folgenden Farben:



- Exzellente Bildqualität dank 1-Zoll MOS Sensor mit 20,1 MP
- LEICA DC VARIO-SUMMILUX Objektiv F1.4-2.8 / 24-72 mm
- 4K Foto: Serienbilder mit 30 B / s, Post Focus, Focus Stacking
- 4K Video mit 30p / 25p / 24p
- Sehr schneller Hybrid-Kontrast-AF dank DFD Technologie
- Klappbarer 3-Zoll Touch LCD und Fokus- / Blendenring



Highlights LX15 – LEICA Objektiv + 1-Zoll Sensor





PREMIUM-BRIDGE

DMC-FZ2000

20,1 Megapixel Premium-Bridge



Erhältlich in folgenden Farben:



Eine Premium-Klasse für sich

Profiqualität mit überzeugender Ausstattung

ALL-in-one mit Top-Qualität – das bieten die Kameras der LUMIX FZ-Serie. Ins Auge sticht nicht nur der extrem leistungsstarke Zoom, sondern auch der rekordverdächtige Autofokus. Der Body liegt dabei griffig und angenehm in der Hand. Ob Sucher oder Blitzschuh – das gesamte Handling ist wunderbar unkompliziert. Wer hohe und flexible Bildqualität sucht, ist hier bestens bedient.

- Exzellente Bildqualität dank 1-Zoll MOS Sensor mit 20,1 MP
- 20× Zoom LEICA DC VARIO-ELMARIT Objektiv F2.8–4.5 / 24–480 mm
- 4K 25p Video (4:2:2 10 Bit HDMI out) & eingebauter ND Filter
- 4K Foto: Serienbilder mit 30 B / s, Post Focus, Focus Stacking
- Sehr schneller Hybrid-Kontrast-AF dank DFD Technologie
- Großer OLED Sucher & 3-Zoll Touch LCD



Highlights FZ2000 – 4K Foto & Video + ND Filter



DC-FZ1000 II

20,1 Megapixel Premium-Bridge



- Großer 1-Zoll MOS Sensor, 20,1 MP
- 4K Videoaufnahme mit 3.840 × 2.160 Pixeln, 30 B / s
- 25 mm LEICA DC VARIO-ELMARIT Objektiv F2.8–4.0 mit 16-fach Zoom
- Schneller Hybrid-Kontrast-AF, Bildserien mit bis zu 12 B / s bei voller Auflösung
- OLED Sucher (2,4 MP) und schwenkbares 7,5 cm großes Touch-Display
- Multifunktions-Objektivring, Zoomhebel, WiFi® und Bluetooth® LE

Erhältlich in folgenden Farben:



16x
Optischer Zoom

25 mm
WEITWINKEL

LEICA
DC LENS

4K

5-Axis
HYBRID
O.I.S.+

WiFi
CERTIFIED

DMC-FZ1000*

20,1 Megapixel Premium-Bridge



- Großer 1-Zoll MOS Sensor, 20,1 MP
- 4K Videoaufnahme mit 3.840 × 2.160 Pixeln, 25 B / s (MP4)
- 25 mm LEICA DC VARIO-ELMARIT Objektiv F2.8–4.0 mit 16-fach Zoom
- Schneller Hybrid-Kontrast-AF, Bildserien mit bis zu 12 B / s bei voller Auflösung
- OLED Sucher (2,4 MP) und schwenkbares 7,5 cm großes LC-Display
- Multifunktions-Objektivring, Zoomhebel

Erhältlich in folgenden Farben:



16x
Optischer Zoom

25 mm
WEITWINKEL

LEICA
DC LENS

4K

5-Axis
HYBRID
O.I.S.+

WiFi
CERTIFIED

DMC-FZ300

12 Megapixel Premium-Bridge



- F2.8 durchgängig lichtstarkes 25 mm LEICA DC Weitwinkel-Objektiv
- 24x optischer Zoom (KB: 25–600 mm)
- 4K Videoaufnahme mit 3.840 × 2.160 Pixeln, 25 B / s (MP4)
- Großer OLED Sucher (1,4 MP) und 7,5 cm großes Touch LC-Display (1,0 MP)
- Extrem schneller Hybrid-Kontrast-AF (DFD)
- Staub- und spritzwassergeschützt

Erhältlich in folgenden Farben:



24x
Optischer Zoom

25 mm
WEITWINKEL

LEICA
DC LENS

4K

5-Axis
HYBRID
O.I.S.+



DC-FZ82

18 Megapixel Premium-Bridge



- 20 mm Weitwinkel & 60x Zoom – 20–1200 mm, F2.8–5.9
- 4K Video- und 4K Fotofunktion mit 30 B / s, Post Focus und Focus Stacking
- WiFi® Funktion u. a. mit Fernsteuerung und Back-up
- Hochauflösender Sucher mit 1,2 MP
- Schneller Hybrid-Kontrast-AF dank DFD Technologie
- 3-Zoll Touch-Display mit Fokussierung und mehr

Erhältlich in folgenden Farben:



60x
Optischer Zoom

20 mm
WEITWINKEL

4K

PHOTO
4K

WiFi
CERTIFIED

O.I.S.
Optischer Bildstabilisator



Kompakte Reisebegleiter

Garant für perfekte Urlaubsfotos

Die Reise steht vor der Tür und Sie suchen nach einer Top-Kamera, die nicht ins Gewicht fällt? Dann muss die LUMIX TZ mit. Ob Architektur oder Natur pur. Die kompakten Reisekameras bringen mit ihrem 24 mm / 25 mm Weitwinkel-Objektiv und dem großen Zoombereich jedes Detail nach Hause. Bildgewaltig und in den schönsten Farben. Und sollte mal die Sonne auf das Display scheinen, gibt Ihnen ein Sucher mit Augensensor die volle Bildkontrolle. Dank WiFi® können Sie Ihre LUMIX mit dem Smartphone bedienen, aus der Ferne auslösen und die schönsten Urlaubsbilder schnell teilen. Happy holidays!

TRAVELLER-KOMPAKT

DC-TZ202

20,1 Megapixel Travellerzoom Digitalkamera



Erhältlich in folgenden Farben:



- Exzellente Bildqualität dank 1-Zoll und 20,1 MP Sensor
- LEICA Objektiv mit 15x opt. Zoom F3.3-6.4 / 24-360 mm (KB), 5-Achsen O.I.S
- 4K Foto- und Videofunktion mit 30 B / s, Post Focus, 4K 30p Video und Full HD 60p Video
- Hochauflösender Sucher (2,3 MP, 0,53x-) mit Augensensor und 3-Zoll Touch-LCD
- Sehr schneller Hybrid-Kontrast-AF dank DFD Technologie
- Manuelle Kontrolle über Objektivring, manueller Fokus, Fokus Peaking, RAW, ISO 6.400 (ext. 12.800)



Highlights TZ202 – 15x optischer Zoom + hochauflösender Sucher



DMC-TZ101

20,1 Megapixel Travellerzoom Digitalkamera



Erhältlich in folgenden Farben:



- Exzellente Bildqualität dank 1-Zoll und 20,1 MP MOS Sensor & Venus Engine 4-Kern-Prozessor
- LEICA Objektiv mit 10× opt. Zoom – F2.8–5.9 / 25–250 mm (KB), 5-Achsen O.I.S
- 4K Foto- und Videofunktion mit 30 B / s, Post Focus, 4K 25p Video und Full HD 50p Video
- Hochauflösender Sucher mit Augensensor und 3-Zoll Touch-LCD
- Sehr schneller Hybrid-Kontrast-AF dank DFD Technologie
- Manuelle Kontrolle über Objektivring, manueller Fokus, Fokus Peaking, RAW, ISO 12.800 (ext. 25.600)

i Für die DMC-TZ101 sind die Taschen DMW-PHS82XEK und DMW-PHS84XEK erhältlich.



Highlights TZ101 – Objektivring + 4K Foto & Video



4K

DC-TZ96

20,3 Megapixel Travellerzoom Digitalkamera



Erhältlich in folgenden Farben:



- 4K Foto- und Videofunktion mit 30 B / s, Post Focus, Focus Stacking, 4K 30p Video, Full HD 60p Video
- LEICA Objektiv mit 30× opt. Zoom, KB: 24–720 mm, 5-Achsen O.I.S
- Hochauflösender Sucher (2,3 MP, 0,53×) mit Augensensor & 180° klappbarer 3-Zoll Touch-Monitor
- Sehr schneller Hybrid-Kontrast-AF dank DFD Technologie
- Manuelle Kontrolle durch Objektivring, Fokus Peaking, RAW, ISO 6.400 (ext. 12.800)
- WiFi® und Bluetooth® LE-Funktion – smarte Steuerung auch über Smartphone oder Tablet



Highlights TZ96 – 30× optischer Zoom + hochauflösender Sucher



DC-TZ91

20,3 Megapixel Travellerzoom Digitalkamera



Erhältlich in folgenden Farben:



- 4K Foto- und Videofunktion mit 30 B / s, Post Focus, Focus Stacking, 4K 30p Video, Full HD 60p Video
- LEICA Objektiv mit 30× opt. Zoom, KB: 24–720 mm, 5-Achsen O.I.S
- Hochauflösender Sucher mit Augensensor & 180° klappbarer 3-Zoll Touch-Monitor
- Sehr schneller Hybrid-Kontrast-AF dank DFD Technologie
- Manuelle Kontrolle durch Objektivring, Fokus Peaking, RAW, ISO 6.400 (ext. 12.800)
- WiFi® Funktion – smarte Steuerung auch über Smartphone oder Tablet



Highlights TZ91 – Flex-Display + Objektivring



DMC-TZ81*

18,1 Megapixel Travellerzoom Digitalkamera



Erhältlich in folgenden Farben:



- 4K Foto- und Videofunktion mit 30 B / s, Post Focus
- LEICA Objektiv mit 30× opt. Zoom, KB: 24–720 mm, 5-Achsen O.I.S
- Hochauflösender Sucher mit Augensensor & 3-Zoll Touch-Monitor
- Sehr schneller Hybrid-Kontrast-AF dank DFD Technologie
- Manuelle Kontrolle durch Objektivring, Fokus Peaking, RAW, ISO 6.400 (ext. 12.800)
- WiFi® Funktion – smarte Steuerung auch über Smartphone oder Tablet



DMC-TZ71*

12,1 Megapixel Travellerzoom Digitalkamera



Erhältlich in folgenden Farben:



- Hochwertiges 24 mm LEICA DC Weitwinkel-Objektiv und 30× optischer Zoom (KB: 24–720 mm)
- Integrierter hochauflösender Sucher (1,2 MP) mit Augensensor und LC-Display
- Neuer, hochempfindlicher 12,1 Megapixel Sensor
- 50p Full HD Video (1.920 × 1.080 / 50p; AVCHD) mit kontinuierlichem Autofokus, optischem Zoom und Stereo-Mikrofon
- Manuelle Kontrolle durch Objektivring, Fokus Peaking und RAW-Kompatibilität
- Optischer Bildstabilisator: Hybrid O.I.S+ mit 5-Achsen-Korrektur



*In der Schweiz nicht erhältlich.

Style trifft Selfie-Spaß

Kleine Kamera. Große Möglichkeiten.

Sie suchen eine Kamera, die gut aussieht, einfach Spaß und gute Fotos macht? Die innovative SZ10 Kamera mit 12x Zoom ist perfekt. Zum Beispiel für alle Selfie-Fans, die an guter Bildqualität interessiert sind. Ihr Display lässt sich nämlich um 180° hochklappen. Weitere Selfie-Funktionen sorgen für noch spannendere Selbstportraits. Mit dem optischen Bildstabilisator verwackelt nichts. Und dank WiFi® stehen die Bilder schnell auf Ihrem mobilen Endgerät zum Teilen bereit.

STYLE-KOMPAKT

DMC-SZ10*

16 Megapixel Style-Kompakt Digitalkamera



Erhältlich in folgenden Farben:



- 12x optischer Zoom (KB: 24–288 mm) und hochwertiges 24 mm Weitwinkel-Objektiv
- 6,9 cm LC-Display, um 180° schwenkbar, optimal für Selfies
- WiFi® Funktion: Zoomen und Auslösen über mobile Endgeräte
- HD Videos mit Zoom und zahlreichen Filtereffekten (Motion JPEG; 1.280 x 720)
- Panorama- und Miniatur-Aufnahme
- Optischer Bildstabilisator (O.I.S) für Fotos und Videos

12x
Optischer Zoom

24mm
WEITWINKEL

HD
VIDEO

O.I.S
Optischer Bildstabilisator

WiFi
CERTIFIED

Highlights SZ10 – schwenkbare LCD + WiFi®



Schwenkbare LCD



WiFi
CERTIFIED

... und action!

OUTDOOR-KOMPAKT

DC-FT7

20,4 Megapixel Tough Kamera



Erhältlich in folgenden Farben:



- Wasserdicht (bis 31 m), stoßgeschützt (bis 2 m), kältetauglich (bis -10° C), druckbeständig (bis 100 kg)
- 4K Fotofunktion – extrem schnelle Serienbilder mit 30 B / s, Post Focus
- 4K Video – hochauflösendes 4K 30p Video, Full HD 60p Video
- 28 mm Weitwinkel-Objektiv mit 4,6× optischem Zoom (KB: 28–128 mm)
- 1,2 MP auflösender Sucher und 3-Zoll Monitor
- USB-Ladefunktion, Höhenmesser und Kompass



Zubehör DC-FT7



Akku
DMW-BCM13E

DMC-FT30

16,1 Megapixel Tough Kamera



Erhältlich in folgenden Farben:



- Wasserdicht (bis 8 m), stoßgeschützt (bis 1,5 m), kältetauglich (bis -10°C), staubgeschützt
- 25 mm Weitwinkel-Objektiv mit 4× optischem Zoom (KB: 25–100 mm)
- 220 MB eingebauter Speicher
- 16 MP Sensor für hohe Bildqualität
- Optischer Bildstabilisator (O.I.S.) für Fotos und Videos
- MP4 HD Video



Zubehör DMC-FT30



Akku
DMW-BCK7



HIGH END

HC-VXF11

Kompakter 4K Camcorder



Erhältlich in
folgenden Farben:



Camcorder auf Profi-Niveau

Alle Optionen für kreative Video-Produktionen

Filmen ist Ihre Leidenschaft? Sie lieben es, alle kreativen Hebel zu nutzen? Dann werden Sie die nachfolgenden Camcorder begeistern. Sie bieten nicht nur eine atemberaubende Detailfülle, sondern auch jede Menge Spielraum für die Nachbearbeitung – wie z. B. Zooms, Schwenks, Nachführeffekte oder die Bildstabilisierung. Dank Wireless Multi Camera™-Konzept fangen Sie über zugeschaltete Smartphones oder Action Cams sogar noch mehr Motive und Perspektiven ein.

- 4K (25p) und Full HD (50p) Video für flexible Aufnahme-Formate
- LEICA DICOMAR Objektiv mit 25 mm Weitwinkel & 24x optischem Zoom
- Vielfältige 4K Funktionen – 4K Umwandlung & Bearbeitung im Camcorder, 4K Foto
- Optischer Bildstabilisator – neues Ball O.I.S. System, 5-Achsen & Level Shot Funktion
- Hochauflösender, klappbarer Sucher mit 1,5 MP
- HDR-Video (FHD), FHD Zeitlupe, Active Contrast, Kreativ-Effekte (FHD)



Zubehör HC-VXF11



Akku
VW-VBT190



Akku
VW-VBT380E



Starterkit
VW-AC3380*



Ladegerät
VW-BC10



LED-Videoleuchte
VW-LED1



Mikrofon
VW-VMS10



HC-VX11

Kompakter 4K Camcorder



Erhältlich in
folgenden Farben:



- 4K (25p) und Full HD (50p) Video für flexible Aufnahme-Formate
- LEICA DICOMAR Objektiv mit 25 mm Weitwinkel & 24× optischem Zoom
- Vielfältige 4K Funktionen – 4K Umwandlung & Bearbeitung im Camcorder, 4K Foto
- Optischer Bildstabilisator – neues Ball O.I.S. System, 5-Achsen & Level Shot Funktion
- Wireless Multi Camera™ – Bild-in Bild Aufnahmen von externen Kameras möglich
- HDR-Video (FHD), FHD Zeittupe, Active-Contrast, Kreativ-Effekte (FHD)



Zubehör HC-VX11



Akku
VW-VBT190



Akku
VW-VBT380E



Starterkit
VW-AC380*



Ladegerät
VW-BC10



LED-Videoleuchte
VW-LED1



Mikrofon
VW-VMS10

Brillante Camcorder in handlichem Format

Alles, was Sie für perfekten Film-Spaß brauchen

Sie suchen Full HD Camcorder mit Höchstleistung? Hier sind sie. Und mit ihnen Sport-, Freizeit- und Familienvideos mit echter Premium-Bildqualität. Dank des hohen Zoom-Faktors lassen sich auch entfernte Objekte nah ranholen. Die Twin Camera™- und die Wireless Multi Camera™-Funktion sorgen dabei für ungeahnten Film-Spaß mit Bild-im-Bild-Arrangements. Und der HDR-Videomodus schafft selbst bei schwierigen Lichtverhältnissen eine professionelle Belichtung.

FORTGESCHRITTENE

HC-V808*

Full HD Camcorder



Erhältlich in
folgenden Farben:



- LEICA DICOMAR Objektiv mit 25 mm Weitwinkel & 24x optischem Zoom
- 1 / 2,5-Zoll BSI Sensor mit 8 MP
- Full HD: AVCHD Prog., iFrame (28 Mbps), MP4 (50 Mbps)
- Wireless Twin Camera™, WiFi®
- Optischer Bildstabilisator Hybrid O.I.S mit präziserem Ball-System
- Kreative Möglichkeiten – HDR-Video, Zeitlupe, Active-Contrast, Kreativ-Effekte

LEICA
DICOMAR

25 mm
WEITWINKEL

BSI
sensor

POWER
O.I.S
HYBRID+

HDR
MOVIE

Zubehör HC-V808



Akku
VW-VBT190



Akku
VW-VBT380E



Starterkit
VW-AC3380*



Ladegerät
VW-BC10



LED-Videoleuchte
VW-LED1



Mikrofon
VW-VMS10

*In der Schweiz nicht erhältlich.



HC-V777

Full HD Camcorder mit Ausstattung für Fortgeschrittene



Erhältlich in
folgenden Farben:



- Full HD Video: AVCHD Prog., iFrame (28 Mbps), MP4 (50 Mbps)
- 1 / 2,3-Zoll BSI Sensor mit 6 MP
- 20× optischer / 50× intelligenter Zoom
- Wireless Twin Camera™, WiFi®, NFC™ und Ustream
- Optischer Bildstabilisator Hybrid O.I.S und Level Shot Funktion
- HDR-Video, Multi-Dial, Zubehörschuh, Mikrofon-Eingang, 5.1-Kanal-Mikrofon und Videoleuchte

BSI
Sensor

intelligenter
50×
Zoom

WiFi
CERTIFIED

POWER
O.I.S
HYBRID+

HDR
MOVIE

Zubehör HC-V777



VW-VBT380E/
VW-VBT190



Starterkit
VW-ACT380*



Tasche
VW-PH85*



Ladegerät
VW-BC10



LED-Videoleuchte
VW-LED1



Mikrofon
VW-VMS10



Motorschwenkkopf
VW-CTR1*



Weitwinkel-
Vorsatzlinse
VW-W4907

Camcorder, die das Filmen leicht machen

Film ab für unvergessliche Momente

Sie wünschen sich einen Camcorder, der komplett ausgestattet ist, der gut in der Hand liegt und es Ihnen leicht macht, Momente brillant aufzunehmen? Voilà, hier ist er. Dank intelligenter Automatik (iA) geht fast alles wie von selbst. Mit großem Weitwinkel und hohem Zoom sind Sie für jede Situation gerüstet. Und dank Multi Camera™-Funktion können Sie sogar Aufnahmen aus unterschiedlichen Perspektiven kombinieren.

EINSTEIGER

HC-V380

Megazoom Full HD Camcorder

Erhältlich in folgenden Farben:



- Beste Bildqualität mit 1/5,8-Zoll BSI Sensor mit 2,2 MP
- Full HD Videos mit 1.920 × 1.080 / 50p
- Kleine Details, ganz groß: 50× optischer Zoom, 90× intelligenter Zoom
- Mehr vom Motiv durch 28 mm Weitwinkel
- Scharfe Aufnahmen dank optischem 5-Achsen-Bildstabilisator Hybrid O.I.S.+
- Gut vernetzt via Wireless Multi Camera™ und WiFi®

BSI
sensor

5-Axis
HYBRID
O.I.S.+

28mm
WEITWINKEL

50×
Optischer Zoom

WiFi
CERTIFIED

HC-V180

Megazoom Full HD Camcorder mit 77× Zoom

Erhältlich in folgenden Farben:



- Beste Bildqualität mit 1/5,8-Zoll Sensor
- Full HD Videos mit 1.920 × 1.080 / 50p
- Kleine Details, ganz groß: 50× optischer Zoom, 77× intelligenter Zoom
- Mehr vom Motiv dank 28 mm Weitwinkel
- Scharfe Aufnahmen mit optischem 5-Achsen-Bildstabilisator Hybrid O.I.S.+
- Komfortable Bedienung durch Touch-LC-Display (6,7 cm)

BSI
sensor

5-Axis
HYBRID
O.I.S.+

28mm
WEITWINKEL

Intelligenter
77×
Zoom

50×
Optischer Zoom

Zubehör HC-V380



Akkus
VW-VBT380E/
VW-VBT190



Ladegerät
VW-BC10



Starterkit
VW-ACT380*



Tasche
VW-PH80*



Motorschwenkopf
VW-CTR1*

Zubehör HC-V180



Akku
VW-VBT190



Akku
VW-VBT380E



Ladegerät
VW-BC10



Tasche
VW-PH80*



Starterkit
VW-ACT380*

	Optischer Zoom	Weitwinkel	Objektiv	4K Video/Foto	Großer Sensor	Bildstabilisator	Sucher	Weitere Highlights
LX100 II								
LX15								 Plus: Post Focus
FZ2000								Plus: Post Focus
FZ1000 II								
FZ1000*								
FZ300								Plus: Wi-Fi*
FZ82								Plus: Post Focus
TZ202								Plus: Post Focus
TZ101								Plus: Post Focus
TZ96								Plus: Post Focus
TZ91								Plus: Post Focus
TZ81*								Plus: Post Focus
TZ71*								
SZ10*								Plus: Schwenkbare LCD
FT7								kältetauglich, staubgeschützt, stoßfest, wasserdicht
FT30								kältetauglich, staubgeschützt, stoßfest, wasserdicht

*In der Schweiz nicht erhältlich.

	VXF11	VX11	V808*	V777	V380	V180
Video						
Zoom						
Weitwinkel						
Full-HD-Zeitlupe						
Bildstabilisator						
Level Shot						
Wi-Fi*						
Camera						
Sensor						
Sonstiges	 	 		 		

*In der Schweiz nicht erhältlich.

Optionales Zubehör

		LX100II	LX15	FZ2000	FZ1000*2/II	FZ300	FZ82	TZ202	TZ101	TZ96	TZ91	TZ81*2	TZ71*2	SZ10*2	FT7	FT30
AKKUS																
Li-Ionen-Akkus	DMW-BLC12			•	•	•										
	DMW-BLG10	•						•	•	•	•	•				
	DMW-BCL7													•		
	DMW-BCM13												•		•	
	DMW-BCK7															•
	DMW-BMB9						•									
	DMC-BLH7		•													
TASCHEN																
Nylon	DMW-PZH76XEK*2			•	•	•	•									
Neopren	DMW-PGH68XEK				•	•	•									
	DMW-PS10	•		•	•	•	•									
	DMW-PM10			•	•	•	•									
Leder	DMW-PLS79XEK	•														
	DMW-PHS72XEK													•		
	DMW-PLS86		•													
	DMW-PHS84XEK								•							
	DMW-PHS82XEK							•	•		•	•				
LINSEN/FILTER																
Tele-Konverter	DMW-LT55E*2					• ³	• ¹									
MC-Schutzfilter	DMW-LMC52E*2					•										
	DMW-LMCH62					•										
Makro-Konverter	DMW-LC55E					• ³	• ¹									
Adapterring für Linsen/Filter	DMW-LA8E						•									
	DMW-LA7GU					•										
OBJEKTIVDECKEL																
	DMW-LFAC1GU	•														
	DMW-LFC62					•										
	DMW-LFC52						•									
BLITZLICHT																
	DMW-FL580L	•	•	•	•	•	•									
	DMW-FL360L	•	•	•	•	•	•									
	DMW-FL200L	•	•	•	•	•	•									
EXT. STEREO-MIKROFON																
	DMW-MS2			•	•	•										
	VW-VMS10			•	•	•										
KABELFERNAUSLÖSER																
	DMW-RSL1E			•	•	•										
LED-VIDEOLEUCHTE																
	VW-LED1	•	•	•	•	•	•									
NETZADAPTER																
	DMW-AC10			•	•	•										
	DMW-DCC8			•	•	•										
LADEGERÄT																
	DMW-BTC12E	•	•	•	•	•	•	•	•	•	•	•	•	•	•	•

Weitere Artikel als Ersatzteile erhältlich.

*1 Adapter DMW-LA8E erforderlich.

*2 In der Schweiz nicht erhältlich.

*3 Adapter DMW-LA7 erforderlich.

Stand 11/2020.

Diese Liste wurde sorgfältig erstellt und gibt den Stand des vorgenannten Datums wieder. Wir behalten uns technische Änderungen vor, und es können trotz aller Sorgfalt auch vereinzelt fehlerhafte Angaben vorkommen. Daher sollten Sie vor dem Kauf Ihren Fachhändler um Rat fragen und die Verwendbarkeit des Zubehörs prüfen.

Optionales Zubehör

		HC-VXF11	HC-VX11	HC-V808*	HC-V777	HC-V380	HC-V180
STROMVERSORGUNG							
Li-Ionen-Akkus	VW-VBT190E-K	•	•	•	•	•	•
	VW-VBT380E-K	•	•	•	•	•	•
Ladegerät	VW-BC10E-K	•	•	•	•	•	•
VORSATZLINSEN UND FILTER							
Weitwinkel-Vorsatzlinsen	VW-W4907HE-K				•		
MIKROFON UND LEUCHTEN							
Stereo-Mikrofon	VW-VMS10	•	•	•	•		
LED-Videoleuchte	VW-LED1	•	•	•	•		
TASCHEN UND STARTERKIT							
Taschen	VW-PH80XE-K*					•	•
	VW-PH85XE-K*				•		
Starterkit	VW-ACT380	•	•	•	•	•	•
SONSTIGES							
Motorschwenkkopf	VW-CTR1*				•	•	
SD-/SDHC-/SDXC-SPEICHERKARTEN							
SDHC-/SDXC-/SD-Speicherkarten		•	•	•	•	•	•

Weitere Artikel sind als Ersatzteile erhältlich. Stand 11/2020.

Diese Liste wurde sorgfältig erstellt und gibt den Stand des genannten Datums wieder. Wir behalten uns technische Änderungen vor, und es können trotz aller Sorgfalt auch vereinzelt fehlerhafte Angaben vorkommen. Daher sollten Sie vor dem Kauf Ihren Fachhändler um Rat fragen und die Verwendbarkeit des Zubehörs prüfen.

MODELL	LX100 II	LX15	FZ2000	FZ1000 II
OBJEKTIV UND SENSOR				
Objektiv und Lichtstärke	LEICA DC VARIO-SUMMILUX F1.7-2.8	LEICA DC VARIO-SUMMILUX F1.4-2.8	LEICA DC VARIO-ELMARIT F2.8-4.5	LEICA DC VARIO-ELMARIT F2.8-4.0
Optischer Zoom	3,1x	3x	20x	16x
Brennweite (KB) [Foto]	24-75 mm	24-72 mm	24-480 mm	25-400 mm
Blende	F1.7-16.0 (W), F2.8-16 (T)	F1.4-11.0 (W), F2.4-11.0 (T)	F2.8-11.0 (W), F4.5-11.0 (T)	F2.8-8.0 (W), F4.0-8.0 (T)
Schärfenbereich Normal	50 cm (W)-∞	30 cm (W)-∞/30 cm (T)-∞	30 cm (W)-∞/100 cm (T)-∞	30 cm (W)-∞/100 cm (T)-∞
Schärfenbereich Makro	3 cm (W)-∞/30 cm (T)-∞	3 cm (W)-∞/30 cm (T)-∞	3 cm (W)-∞/100 cm (T)-∞	3 cm (W)-∞/100 cm (T)-∞
Bildsensor	FourThirds Sensor/ 17 MP (total: 21,77)	1-Zoll/ 20,1 MP	1-Zoll/20,1 MP	1-Zoll/20,1 MP
FOTO				
Foto-Auflösung (max.)	4.736×3.552 (17MP), [4:3]	5.472×3.648 (20 MP) [3:2]	5.472×3.648 (20 MP) [3:2]	5.472×3.648 (20 MP) [3:2]
Bildformate	JPEG (DCF/Exif2.3)/RAW, DPOF	JPEG, RAW, DPOF	JPEG, RAW, DPOF	JPEG, RAW, DPOF
Selbstauslöser	2 Sek./10 Sek./10 Sek. (3 Bilder)	2 Sek./10 Sek./10 Sek. (3 Bilder)	2 Sek./10 Sek./10 Sek. (3 Bilder)	2 Sek./10 Sek./10 Sek. (3 Bilder)
Serienbildgeschwindigkeit (volle Auflösung)	11 B/s, AFC; 5,5 B/s	10 B/s, AFC; 6 B/s	12 B/s, AFC; 7 B/s	12 B/s
4K Foto (8 MP Serienbilder)	30 B/s	30 B/s	30 B/s	30 B/s
4K Post Focus/Focus Stacking	●/●	●/●	●/●	●/●
Blitzserie	●	-	-	-
VIDEO				
4K Video 3.840×2.160 Pixel	30p (100 Mbps/MP4)	30p (100 Mbps/MP4)	30p (100 Mbps/MOV, MP4)	30p (100 Mbps/MP4)
Full HD Video 1.920×1.080 Pixel	60p (28 Mbps)	60p (28 Mbps/AVCHD/MP4)	60p (200 Mbps/MOV, MP4 (AVCHD))	60p (28 Mbps/AVCHD)
Video-Zoom/eingebautes Mikrofon	●/●	●/●	●/●	●/●
EINSTELLUNGEN				
Fokus (AF/MF/Fokus Peaking)	9 Modi/●/●	6 Modi/●/●	6 Modi/●/●	8 Modi/●/●
AF-Messarten	Gesicht/Augen/Verfolgung/ 49-Feld/Custom Multi/1-Feld/ Pinpoint	Gesicht/Augen/Verfolgung/ 49-Feld/Custom Multi/1-Feld/ Pinpoint	Gesicht/Augen/Verfolgung/ 49-Feld/Custom Multi/1-Feld/ Pinpoint	Gesicht/Verfolgung/ 49-Feld/1-Feld/ Pinpoint
DFD-AF	●	●	●	●
Belichtung	Programm AE; Zeit- und Blendenautomatik, Manuell	Programm AE; Zeit- und Blendenautomatik, Manuell	Programm AE; Zeit- und Blendenautomatik, Manuell	Programm AE; Zeit- und Blendenautomatik, Manuell
Belichtungsmessung	Intelligente Mehrfeld-/ mittenbetonte-/Spotmessung	Intelligente Mehrfeld-/mitten- betonte Integral-/Spotmessung	Intelligente Mehrfeld-/mittenbetonte Integral-/Spotmessung	Intelligente Mehrfeld-/mittenbetonte-/ Spotmessung
Belichtungszeit*	60-1/4.000 Sek. (mechanisch)/ 1-1/16.000 Sek. (elektronisch) T: bis 30 min	60-1/4.000 Sek. (mechanisch)/ 1-1/16.000 Sek. (elektronisch)	60-1/4.000 Sek. (mechanisch)/ 1-1/16.000 Sek. (elektronisch)	60-1/4.000 Sek. (mech.) 1-1/16.000 Sek. (elektr.)
Lichtempfindlichkeit (ISO)	100-25.600	80-25.600	80-25.600	80-25.600
Weißabgleich	Auto/Tageslicht/Bewölkt/Schat- ten/ Kunstlicht/Blitz/manuell 1, 2, 3, 4/ Farbtemperatur	Automatik/9x Voreinstellung/ Temperatur	Automatik/9x Voreinstellung/ Temperatur	Automatik/5x Voreinstellung/ 2x Manuell/Temperatur
Kreative Filter-Effekte	22 Filter, u. a. Sepia, Impressiv	22 Filter, u. a. Sepia, Schwarzweiß	22 Filter, u. a. Sepia, Schwarzweiß	14 Filter, u. a. Miniatureffekt, Selektivfarbe
Schwenk-Panorama	●	●	●	●
AUSSTATTUNG				
Bildstabilisator	Power O.I.S.	5-Achsen Hybrid O.I.S.+	5-Achsen Hybrid O.I.S.+	Hybrid O.I.S.+
Sucher	0,7x, 2,8 MP, Augensensor	-	OLED 0,7x, 2,4 MP, Augensensor	OLED 0,74x, 2,4 MP, Augensensor
LC-Display	7,5cm Display, 1,2 MP, Touch	7,5 cm, 1,0 MP, Touch, schwenkbar	7,5 cm, 1,0 MP, Touch, dreh- und schwenkbar	7,5 cm, 1,2 MP, dreh- und schwenkbar
WiFi®/ NFC™/Bluetooth LE®	●/-/●	●/-/-	●/-/-	●/-/●
Staub- & Spritzwasserschutz	-	-	-	-
INTELLIGENTE AUTOMATIK				
Gesichts-/Motiv-/ Bewegungserkennung	●/●/●	●/●/●	●/●/●	●/●/●
ALLGEMEINES				
SD/SDHC/SDXC Speicherkarte	●/●/●	●/●/●	●/●/●	●/●/●
Eingebauter Speicher	-	-	-	-
HDMI-/USB-Anschluss	micro HDMI typeD/USB 2.0 Micro-B (mit Lade-Funktion)	micro HDMI typeD/USB 2.0 Micro-B (mit Lade-Funktion)	micro HDMI typeD/ USB 2.0 Highspeed	micro HDMI/ USB 2.0 Highspeed
Audio-/Video-Ausgang	-/-	-/-	-/-	●
Abmessungen in cm (B×H×T)	11,5×6,6×6,4	10,6×6,0×4,2	13,8×10,2×13,5	13,7×9,9×13,1
Gewicht (mit Akku)	392 g	310 g	966 g	831 g
Menü-Sprachen	17, u. a. Deutsch, Englisch, Spanisch, Türkisch	17, u. a. Deutsch, Englisch, Spanisch, Türkisch	17, u. a. Deutsch, Englisch, Spanisch, Türkisch	16, u. a. Deutsch, Englisch, Spanisch, Türkisch
Mitgeliefertes Zubehör	Li-Ionen-Akku (1025 mAh), Netzteil, USB-Kabel, Objektiveckel, Blitz- schuh-Abdeckung, externer Blitz, Blitzspeichertasche, Schultergurt	Li-Ionen-Akku (680 mAh), Netzteil, USB-Kabel, Handschlaufe	Li-Ionen-Akku (1200 mAh), Netzteil, USB-Kabel, Schultergurt	Li-Ionen-Akku, Netzteil, USB-Kabel, Sonnenblende, Objektivdeckel, Abdeckung Zubehörschuh
Sonstiges	Sequence Shot, Blenden-Ring, Fokus-Ring, Verschlusszeitenrad, Seitenformatschieber, Zubehö- rschuh	Multifunktions-Objektivring, RAW Bearbeitung, 4K Live Cropping	ND-Filter, Innenfokussierung, MF/Zoom-Ring, Zubehörschuh, Kopfhörer-/Mikrofonanschluss, liveHDMI-out, Timecode	MF/Zoom-Ring, Zubehörschuh, 3,5 mm Mikrofon Anschluss, 2,5 mm Anschluss für Kabel-Fb.

MODELL	FZ1000*2	FZ300	FZ82	TZ202	TZ101
OBJEKTIV UND SENSOR					
Objektiv und Lichtstärke	LEICA DC VARIO-ELMARIT F2.8-4.0	LEICA DC VARIO-ELMARIT F2.8	LUMIX DC VARIO F2.8-5.9	LEICA DC VARIO-ELMAR F3.3-6.4	LEICA DC VARIO-ELMARIT F2.8-5.9
Optischer Zoom	16x	24x	60x	15x	10x
Brennweite (KB) [Foto]	25-400 mm	25-600 mm	20-1.200 mm	24-360 mm	25-250 mm
Blende	F2.8-8.0 (W), F4.0-8.0 (T)	F2.8-8.0 (W/T)	F2.9-8.0 (W), F4.5-8.0 (T)	F3.3-11.0 (W), F6.4-11.0 (T)	F2.8-8.0 (W), F5.9-8.0 (T)
Schärfenbereich Normal	30 cm (W)-∞/100 cm (T)-∞	30 cm (W)-∞/200 cm (T)-∞	30 cm (W)-∞/150 cm (T)-∞	30 cm (W)-∞/30 cm (T)-∞	50 cm (W)-∞/70 cm (T)-∞
Schärfenbereich Makro	3 cm (W)-∞/100 cm (T)-∞	1 cm (W)-∞/100 cm (T)-∞	1 cm (W)-∞/150 cm (T)-∞	3 cm (W)-∞/30 cm (T)-∞	5 cm (W)-∞/70 cm (T)-∞
Bildsensor	1-Zoll/20,1 MP	1/2,3-Zoll/12,1 MP	1/2,33-Zoll/18,1 MP	1-Zoll/20,1 MP	1-Zoll/20,9 MP
FOTO					
Foto-Auflösung [max.]	5.472×3.648 [20 MP] [3:2]	4.000×3.000 [12 MP] [4:3]	4.896×3.672 [18 MP] [3:2]	5.472×3.648 [20 MP] [3:2]	5.472×3.648 [20 MP] [3:2]
Bildformate	JPEG, RAW, DPOF	JPEG, RAW, DPOF	JPEG, RAW, DPOF	JPEG, RAW, DPOF	JPEG, RAW, DPOF
Selbstauslöser	2 Sek./10 Sek./10 Sek. (3 Bilder)	2 Sek./10 Sek./10 Sek. (3 Bilder)	2 Sek./10 Sek./10 Sek. (3 Bilder)	2 Sek./10 Sek./10 Sek. (3 Bilder)	2 Sek./10 Sek./10 Sek. (3 Bilder)
Serienbildgeschwindigkeit [volle Auflösung]	12 B/s	12 B/s	10 B/s, AFC: 6 B/s	10 B/s, AFC: 6 B/s	10 B/s
4K Foto [8 MP Serienbilder]	30 B/s	30 B/s	30 B/s	30 B/s	30 B/s
4K Post Focus/Focus Stacking	-/-	• mit Update/-	•/•	•/•	•/-
Blitzserie	-	•	-	-	-
VIDEO					
4K Video 3.840×2.160 Pixel	25p [100 Mbps/MP4]	25p [100 Mbps/MP4]	30p [100 Mbps/MP4]	30p [100 Mbps/MP4]	25p [100 Mbps/MP4]
Full HD Video 1.920×1.080 Pixel	50p [28 Mbps/AVCHD]	50p [28 Mbps/AVCHD/MP4]	60p [28 Mbps/MP4/AVCHD]	60p [28 Mbps/AVCHD/MP4]	50p [28 Mbps/AVCHD/MP4]
Video-Zoom/eingebautes Mikrofon	•/•	•/•	•/•	•/•	•/•
EINSTELLUNGEN					
Fokus [AF/MF/Fokus Peaking]	8 Modi/•/•	10 Modi/•/•	6 Modi/•/•	6 Modi/•/•	6 Modi/•/•
AF-Messarten	Gesicht/Verfolgung/ 49-Feld/1-Feld/ Pinpoint	Gesicht/Augen/Verfolgung/ AF-Tracking/49-Feld/ Custom/1-Feld/Pinpoint	Gesicht/Augen/Verfolgung/ 49-Feld/Custom Multi/1-Feld/ Pinpoint	Gesicht/Augen/Verfolgung/ 49-Feld/Custom Multi/1-Feld/ Pinpoint	Gesicht/Augen/Verfolgung/ 49-Feld/Custom Multi/1-Feld/ Pinpoint
DFD-AF	•	•	•	•	•
Belichtung	Programm AE; Zeit- und Blendenautomatik, Manuell	Programm AE; Zeit- und Blendenautomatik, Manuell	Programm AE; Zeit- und Blendenautomatik, Manuell	Programm AE; Zeit- und Blendenautomatik, Manuell	Programm AE; Zeit- und Blendenautomatik, Manuell
Belichtungsmessung	Intelligente Mehrfeld-/mitten- betonte-/Spotmessung	Intelligente Mehrfeld-/mitten- betonte-/Spotmessung	Intelligente Mehrfeld-/mitten- betonte Integral-/Spotmessung	Intelligente Mehrfeld-/mitten- betonte Integral-/Spotmessung	Intelligente Mehrfeld-/mitten- betonte Integral-/Spotmessung
Belichtungszeit*1	60-1/4.000 Sek. [mechan.] 1-1/16.000 Sek. [elekt.]	60-1/4.000 Sek. [mechanisch]/ 1-1/16.000 Sek. [elekt.]	4-1/2.000 Sek. [mechanisch]/ 1-1/16.000 Sek. [elektronisch]	60-1/2.000 Sek. [mechanisch]/ 1-1/16.000 Sek. [elektronisch]	60-1/2.000 Sek. [mechanisch]/ 1-1/16.000 Sek. [elektronisch]/ Zeit [ca. 120 Sek.]
Lichtempfindlichkeit [ISO]	80-25.600	100-6.400	80-6.400	80-25.600	80-25.600
Weißabgleich	Automatik/5x Voreinstellung/ 2x Manuell/Temperatur	Automatik/5x Voreinstellung/ 2x Manuell/Temperatur	Automatik/9x Voreinstellung/ Temperatur	Automatik/9x Voreinstellung/ Temperatur	Automatik/9x Voreinstellung/ Temperatur
Kreative Filter-Effekte	14 Filter, u. a. Miniatureffekt, Selektivfarbe	9 Filter, u. a. Low Key, Retro	22 Filter, u. a. Sepia, Schwarzweiß	22 Filter, u. a. Sepia, Schwarz- weiß, Hohe Dynamik, Selektivfar- be	22 Filter, u. a. Miniatureffekt, Selektivfarbe
Schwenk-Panorama	•	•	•	•	•
AUSSTATTUNG					
Bildstabilisator	Hybrid O.I.S.+	Hybrid O.I.S.+	5-Achsen Hybrid O.I.S.+	5-Achsen Hybrid O.I.S.+	5-Achsen Hybrid O.I.S.+
Sucher	OLED 0,7x, 2,4 MP, Augensensor	0,7x, 1,4 MP, Augensensor	0,46x, 1,2 MP	0,53x, 2,3 MP, Augensensor	0,46x, 1,0 MP, Augensensor
LC-Display	7,5 cm, 0,9 MP, dreh- und schwenkbar	7,5 cm, 1,0 MP, dreh- und schwenkbar, Touch	7,5 cm, 1,0 MP, Touch	7,5 cm, 1,2 MP, Touch	7,5 cm, 1,0 MP, Touch
WiFi®/NFC™/Bluetooth® LE	•/•/-	•/-/-	•/-/-	•/-/•	•/-/-
Staub- & Spritzwasserschutz	-	•	-	-	-
INTELLIGENTE AUTOMATIK					
Gesichts-/Motiv-/ Bewegungserkennung	•/•/•	•/•/•	•/•/•	•/•/•	•/•/•
ALLGEMEINES					
SD/SDHC/SDXC Speicherkarte	•/•/•	•/•/•	•/•/•	•/•/•	•/•/•
Eingebauter Speicher	-	-	-	-	-
HDMI-/USB-Anschluss	micro HDMI/USB 2.0 Highspeed	micro HDMI/USB 2.0 Highspeed	micro HDMI typeD/USB 2.0 Highspeed	micro HDMI typeD/USB 2.0 Micro-B [mit Lade-Funktion]	micro HDMI typeD/USB 2.0 Micro-B
Audio-/Video-Ausgang	•	•	-/-	-/-	•
Abmessungen in cm [B×H×T]	13,7×9,9×13,1	13,2×9,2×11,7	13,0×9,4×11,9	11,1×6,6×4,5	11,0×6,5×4,4
Gewicht [mit Akku]	831 g	691 g	616 g	310 g	312 g
Menü-Sprachen	16, u. a. Deutsch, Englisch, Spanisch, Türkisch	16, u. a. Deutsch, Englisch, Spanisch, Türkisch	17, u. a. Deutsch, Englisch, Spanisch, Türkisch	14, u. a. Deutsch, Englisch, Spanisch, Türkisch	17, u. a. Deutsch, Englisch, Spanisch, Türkisch
Mitgeliefertes Zubehör	Li-Ionen-Akku, Netzteil, USB-Kabel, Sonnenblende, Objektivdeckel, Abdeckung Zubehörschuh, DVD	Li-Ionen-Akku, Ladegerät, USB-Kabel, Sonnenblende, Objektivdeckel, Trageriemen, CD-ROM	Li-Ionen-Akku [895 mAh], USB-Kabel, USB-Netzstecker, Schultergurt	Li-Ionen-Akku [1.025 mAh], Netzteil, USB-Kabel, Handschlaufe	Li-Ionen-Akku [1.025 mAh], Netzteil, USB-Kabel, Handschlaufe
Sonstiges	MF/Zoom-Ring, Zubehörschuh, 3,5 mm Mikrofon Anschluss, 2,5 mm Anschluss für Kabel-Fb.	Zubehörschuh, Mikrofonanschluss	Zubehörschuh	Multifunktions-Objektivring, RAW Bearbeitung, 4K Live Cropping	Multifunktions-Objektivring, 4K Live Cropping

MODELL	TZ96/TZ91	TZ81*2	TZ71*2	SZ10*2
OBJEKTIV UND SENSOR				
Objektiv und Lichtstärke	LEICA DC VARIO-ELMAR F3.3-6.4	LEICA DC VARIO-ELMAR F3.3-6.4	LEICA DC VARIO-ELMAR F3.3-6.4	F3.1-6.3
Optischer Zoom	30x/60x	30x	30x	12x
Brennweite (KB) [Foto]	24-720 mm	24-720 mm	24-720 mm	24-288 mm
Blende	F3.3-8.0 (W), F6.4-8.0 (T)	F3.3-8.0 (W), F6.4-8.0 (T)	F3.3-8.0 (W), F6.4-8.0 (T)	F3.1-7.8 (W), F6.3-16.3 (T)
Schärfenbereich Normal	50 cm (W)-∞/200 cm (T)-∞	50 cm (W)-∞/200 cm (T)-∞	50 cm (W)-∞/200 cm (T)-∞	3 cm (W)-∞/150 cm (T)-∞
Schärfenbereich Makro	3 cm (W)-∞/200 cm (T)-∞	3 cm (W)-∞/200 cm (T)-∞	3 cm (W)-∞/200 cm (T)-∞	-
Bildsensor	1/2,33-Zoll/21,1 MP	1/2,33-Zoll/18,9 MP	1/2,3-Zoll/12,1 MP	1/2,33-Zoll/16,0 MP
FOTO				
Foto-Auflösung [max.]	5.184 x 3.888 [20 MP] [4:3]	4.896 x 3.672 [18 MP] [4:3]	4.000 x 3.000 [12 MP] [4:3]	4.608 x 3.456 [16 MP] [4:3]
Bildformate	JPEG, RAW, DPOF	JPEG, RAW, DPOF	JPEG, RAW, MPO [3D], DPOF	JPEG
Selbstauslöser	2 Sek./10 Sek./10 Sek. (3 Bilder)	2 Sek./10 Sek./10 Sek. (3 Bilder)	2 Sek./10 Sek.	2 Sek./10 Sek.
Serienbildgeschwindigkeit [volle Auflösung]	10 B/s, AF Tracking: 5 B/s	10 B/s	10 B/s	1,4 B/s
4K Foto [8 MP Serienbilder]	30 B/s	30 B/s	-	-
4K Post Focus/Focus Stacking	•/•	•/-	-/-	-/-
Blitzserie	-	-	•	-
VIDEO				
4K Video 3.840 x 2.160 Pixel	30p [100 Mbps/MP4]	25p [100 Mbps/MP4]	-	-
Full HD Video 1.920 x 1.080 Pixel	60p [28 Mbps/AVCHD/MP4]	50p [28 Mbps/AVCHD/MP4]	50p [28 Mbps/AVCHD]	1.280 x 720 Pixel, 30 B/s
Video-Zoom/eingebautes Mikrofon	•/•	•/•	•/•	•/•
EINSTELLUNGEN				
Fokus (AF/MF/Fokus Peaking)	6 Modi/•/•	6 Modi/•/•	6 Modi/•/•	2 Modi/-/-
AF-Messarten	Gesicht/Augen/Verfolgung/49-Feld/1-Feld	Gesicht/Augen/Verfolgung/49-Feld/1-Feld	23-Feld/1-Feld	9-Feld/1-Feld
DFD-AF	•	•	-	-
Belichtung	Programm AE; Zeit- und Blendenautomatik, Manuell	Programm AE; Zeit- und Blendenautomatik, Manuell	Programm AE; Zeit- und Blendenautomatik, Manuell	Programm AE
Belichtungsmessung	Intelligente Mehrfeld-/mittenbetonte Integral-/Spotmessung	Intelligente Mehrfeld-/mittenbetonte Integral-/Spotmessung	Intelligente Mehrfeld-/mittenbetonte-/Spotmessung	Intelligente Mehrfeldmessung
Belichtungszeit*1	4-1/2.000 Sek. (mechanisch)/1-1/16.000 Sek. (elektronisch)/Nachtlandschaft (ca. 60 Sek.)	4-1/2.000 Sek. (mechanisch)/1-1/16.000 Sek. (elektronisch)/künstlerische Nachtszene (ca. 60 Sek.)	4-1/2.000 Sek.	8-1/2.000 Sek.
Lichtempfindlichkeit [ISO]	80-6.400	80-6.400	80-6.400	100-6.600
Weißabgleich	Automatik/5x Voreinstellung/2x Manuell/Temperatur	Automatik/7x Voreinstellung/Temperatur	Automatik/5x Voreinstellung/1x Manuell/Temperatur	Automatik/4x Voreinstellung/1x Manuell
Kreative Filter-Effekte	22 Filter, u. a. Miniatureffekt, Selektivfarbe	22 Filter, u. a. Miniatureffekt, Selektivfarbe	15 Filter, u. a. Miniatureffekt, Selektivfarbe	15 Filter, u. a. Miniatureffekt, Selektivfarbe
Schwenk-Panorama	•	•	•	•
AUSSTATTUNG				
Bildstabilisator	5-Achsen Hybrid O.I.S.+	5-Achsen Hybrid O.I.S.+	Hybrid O.I.S.+	O.I.S.
Sucher	TZ96: 0,53x, 2,3 MP Augensensor TZ91: 0,4x, 1,2 MP, Augensensor	0,46x, 1,1 MP, Augensensor	0,46x, 1,12 MP, Augensensor	-
LC-Display	TZ96: 7,5 cm, 1,2 MP, Touch, 180° klappbar TZ91: 7,5 cm, 1,0 MP, Touch, 180° klappbar	7,5 cm, 1,0 MP, Touch	7,5 cm, 1,0 MP	6,4 cm, 0,5 MP, schwenkbar
WiFi®/NFC™/Bluetooth® LE	TZ96: •/-/• TZ91: •/-/-	•/-/-	•/•/-	•/-/-
Staub- & Spritzwasserschutz	-	-	-	-
INTELLIGENTE AUTOMATIK				
Gesichts-/Motiv-/Bewegungserkennung	•/•/•	•/•/•	•/•/•	•/•/•
ALLGEMEINES				
SD/SDHC/SDXC Speicherkarte	•/•/•	•/•/•	•/•/•	•/•/•
Eingebauter Speicher	-	-	ca. 86 MB	ca. 80 MB
HDMI-/USB-Anschluss	micro HDMI typeD/USB 2.0 Micro-B	micro HDMI typeD/USB 2.0 Micro-B	micro HDMI/USB 2.0 Highspeed	-/USB 2.0 Highspeed
Audio-/Video-Ausgang	-/-	•	•	•
Abmessungen in cm (B x H x T)	TZ96: 11,2 x 6,9 x 4,2 TZ91: 11,2 x 6,7 x 4,1	11,2 x 6,4 x 3,8	11,1 x 6,5 x 3,4	9,9 x 6,0 x 3,0
Gewicht (mit Akku)	TZ96: 328 g TZ91: 322 g	282 g	243 g	117 g
Menü-Sprachen	17, u. a. Deutsch, Englisch, Spanisch, Türkisch	17, u. a. Deutsch, Englisch, Spanisch, Türkisch	16, u. a. Deutsch, Englisch, Spanisch, Türkisch	16, u. a. Deutsch, Englisch, Spanisch, Türkisch
Mitgeliefertes Zubehör	Li-Ionen-Akku (1.025 mAh), AC-Adapter, USB-Kabel, Handschlaufe	Li-Ionen-Akku (1.025 mAh), AC-Adapter, USB-Kabel, Handschlaufe	Li-Ionen-Akku, Netzteil, USB-Kabel, Handschlaufe, CD-ROM	Li-Ionen-Akku, Netzteil, USB-Kabel, Handschlaufe
Sonstiges	Beauty Retouch/Clear Retouch, Multifunktions-Objektivring	Multifunktions-Objektivring	Neigungskorrektur, Multifunktions-Objektivring	um 180° schwenkbares LCD

MODELL	FT7	FT30
OBJEKTIV UND SENSOR		
Objektiv und Lichtstärke	LUMIX DC VARIO F3.3-5.9	LUMIX DC VARIO F3.9-5.7
Optischer Zoom	4x	4x
Brennweite (KB) [Foto]	28-128 mm	25-100 mm
Blende	F3.9-9.0 (W), F5.9-13.0 (T)	F3.9-9.0 (W), F5.7-13.0 (T)
Schärfenbereich Normal	30 cm (W)-∞/30 cm (T)-∞	50 cm (W)-∞/100 cm (T)-∞
Schärfenbereich Makro	5 cm (W)-∞/30 cm (T)-∞	5 cm (W)-∞/100 cm (T)-∞
Bildsensor	1/2,3-Zoll/20,4 MP	1/2,33-Zoll-CCD/16,1 MP
FOTO		
Foto-Auflösung (max.)	5.184 × 3.888 [20 MP] [4:3]	4.608 × 3.456 [16 MP] [4:3]
Bildformate	JPEG	JPEG, DPOF
Selbstausröser	2 Sek./10 Sek./10 Sek. (3 Bilder)	2 Sek./10 Sek.
Serienbildgeschwindigkeit (volle Auflösung)	10 B/s	1,3 B/s
4K Foto (8 MP Serienbilder)	30 B/s	-
4K Post Focus/Focus Stacking	•/–	–/–
Blitzserie	–	•
VIDEO		
4K Video 3.840 × 2.160 Pixel	30p (100 Mbps/MP4)	–
Full HD Video 1.920 × 1.080 Pixel	60p (28 Mbps/MP4)	1.280 × 720 Pixel, 25 B/s
Video-Zoom/eingebautes Mikrofon	•/•	•/•
EINSTELLUNGEN		
Fokus (AF/MF/Fokus Peaking)	5 Modi/–/–	3 Modi/–/–
AF-Messarten	23-Feld/1-Feld/Spot	23-Feld/1-Feld/Spot
DFD-AF	–	–
Belichtung	Programm AE, Manuell	Programm AE
Belichtungsmessung	Intelligente Mehrfeld-/ mittenbetonte-/Spotmessung	Intelligente Mehrfeldmessung
Belichtungszeit*1	4–1/1300 Sek. (mechanisch)/ 4–1/16.000 Sek. (elektronisch)	8–1/1.300 Sek.
Lichtempfindlichkeit (ISO)	80–6.400	100–1.600
Weißabgleich	Automatik/Tageslicht/Bewölkt/ Schatten/Kunstlicht/Blitz/ Manuell	Automatik/Tageslicht/ Bewölkt/Schatten/Kunstlicht/ Manuell
Kreative Filter-Effekte	22 Filter, u. a. Miniatureffekt, Selektivfarbe	12 Filter, u. a. Miniatureffekt, Selektivfarbe
Schwenk-Panorama	•	•
AUSSTATTUNG		
Bildstabilisator	O.I.S.	O.I.S.
Sucher	0,45x, 1,2 MP	–
LC-Display	7,5 cm TFT-LC-Display, 1,0 MP	6,7 cm TFT-LC-Display, 0,2 MP
WiFi®/NFC™/Bluetooth® LE	•/–/–	–/–/–
Staub- & Spritzwasserschutz	•	•
INTELLIGENTE AUTOMATIK		
Gesichts-/Motiv-/ Bewegungserkennung	•/•/•	•/•/•
ALLGEMEINES		
SD/SDHC/SDXC Speicherkarte	•/•/•	•/•/•
Eingebauter Speicher	–	ca. 220 MB
HDMI-/USB-Anschluss	micro HDMI/USB 2.0 Micro-B	–/USB 2.0 Highspeed
Audio-/Video-Ausgang	–	•
Abmessungen in cm (B × H × T)	11,7 × 7,6 × 3,7	10,4 × 5,8 × 2,0
Gewicht (mit Akku)	319 g	144 g
Menü-Sprachen	16, u. a. Deutsch, Englisch, Spanisch, Türkisch	16, u. a. Deutsch, Englisch, Spanisch, Türkisch
Mitgeliefertes Zubehör	Li-Ionen-Akku, Netzteil, USB-Kabel, Handschlaufe	Li-Ionen-Akku, Ladegerät, Stromkabel, USB-Kabel, Handschlaufe, CD-ROM
Sonstiges	Wasserdicht bis 31 m, stoßgeschützt (2 m), kältetauglich [–10°], staubgeschützt	Wasserdicht bis 8 m, stoßgeschützt (1,5 m), kältetauglich [–10°], staubgeschützt

MODELL	HC-VXF11	HC-VX11
OBJEKTIV UND SENSOR		
Bildsensor	1/2,5-Zoll BSI MOS	1/2,5-Zoll BSI MOS
Pixel Total	8,57 MP	8,57 MP
Pixel Effektiv (Video)	8,29 MP (4K, 16:9) 6,17 MP (FHD, 16:9)	8,29 MP (4K, 16:9) 6,17 MP (FHD, 16:9)
Objektiv	LEICA DC/F1.8-4	LEICA DC/F1.8-4
Zoom optisch/intel./digital	24×/32× (4K), 48× (FHD) 70×/250×	24×/32× (4K), 48× (FHD) 70×/250×
Brennweite Video (KB 35 mm)	25,0–600 mm (4K) 28,9–693,7 mm (FHD)	25,0–600 mm (4K) 28,9–693,7 mm (FHD)
Brennweite Foto (KB 35 mm)	25,0–600 mm (16:9)/ 30,6–734,4 mm (4:3)	25,0–600 mm (16:9)/ 30,6–734,4 mm (4:3)
Aufnahme-Formate Video	4K 25p, FullHD 50p	4K 25p, FullHD 50p
Filter Durchmesser	62 mm	62 mm
KAMERA		
Fokus	Auto/Manuell	Auto/Manuell
Weißabgleich	Automatik/Indoor1/Indoor2/ Sonnig/Schattig/White Set/Variabel	Automatik/Indoor1/Indoor2/ Sonnig/Schattig/White Set
Blende	Auto/Manuell	Auto/Manuell
Bildstabilisator	5-Achsen Hybrid O.I.S.+/ Level Shot/Ball OIS, adaptiver OIS	5-Achsen Hybrid O.I.S.+/ Level Shot/Ball OIS, adaptiver OIS
Kreative Filter-Effekte	4, u. a. Miniatur	4, u. a. Miniatur
FHD Zeitlupe/Kino-Effekte/ 4K Cropping/Active Contrast	•/•/•/•	•/•/•/•
AUFNAHMEBEREICH		
Speichermedium	SD-/SDHC-/SDXC-Speicherkarte	SD-/SDHC-/SDXC-Speicherkarte
Aufnahme-Format (Video)	AVCHD Progressive/MP4/ MPEG-4 AVC/H.264	AVCHD Progressive/MP4/ MPEG-4 AVC/H.264
Audio-Aufnahme	AVCHD: Dolby (5.1ch/2ch)/ MP4: AAC (2ch)	AVCHD: Dolby (5.1ch/2ch)/ MP4: AAC (2ch)
Mikrofon	5,1ch Surround, Zoom, Fokus u. Stereo-Mikrofon	5,1ch Surround, Zoom, Fokus u. Stereo-Mikrofon
FOTO		
Aufnahme-Format	JPEG (DCF/Exif 2.2)	JPEG (DCF/Exif 2.2)
Bildgröße (max.)	25,9 MP: 6.784 × 3.816 (16:9)	25,9 MP: 6.784 × 3.816 (16:9)
Blitz	–	–
ALLGEMEINES		
Abmessungen in cm (B × H × T)	6,9 × 7,7 × 16,7	6,8 × 7,7 × 14,2
Gewicht (o. Batt./SD-Karte)	450 g	428 g
LCD-Monitor	7,5 cm LCD, 0,46 MP, Touch	7,5 cm LCD, 0,46 MP, Touch
Sucher/manueller Ring	•/•	–/–
AV-/HDMI-/Mikrofon-/ Kopfhörer-Anschluss	–/micro/•/•	–/micro/•/•
USB-Anschluss	2.0 Highspeed	2.0 Highspeed
LED-Leuchte/Zubehörschuh	–/•	–/•
WiFi® Funktion	•	•
Mitgeliefertes Zubehör	Li-Ionen-Akku (1.940 mAh), AC-Adapter, HDMI-Kabel, USB-Kabel, Gegenlichtblende, Software	Li-Ionen-Akku (1.940 mAh), AC-Adapter, HDMI-Kabel, USB-Kabel, Gegenlichtblende, Software

MODELL	HC-V808*	HC-V777	HC-W580	HC-V380/HC-V180
OBJEKTIV UND SENSOR				
Bildsensor	1/2.5-Zoll BSI MOS	1/2.3-Zoll BSI MOS	1/5.8-Zoll BSI MOS	1/5.8-Zoll BSI MOS
Pixel Total	8,57 MP	12,76 MP	2,5 MP	2,5 MP
Pixel Effektiv (Video)	6,17 MP	6,0 MP (FHD)	2,2 MP (FHD)	2,2 MP (FHD)
Objektiv	LEICA DC/F1.8-4	Panasonic/F1.8-3.6	Panasonic/F1.8-4.2	Panasonic/F1.8-4.2
Zoom optisch/intel./digital	24x/48x/250x	20x/60x/250x	50x/90x/3.000x	50x/90x/3.000x
Brennweite Video (KB 35 mm)	28,9-693,7 mm	29,5-612 mm	28,0-1.740 mm	28,0-1.740 mm
Brennweite Foto (KB 35 mm)	25,0-600 mm (16:9), 30,6-734,4 mm (4:3)	29,5-612 mm (16:9)	28,0-1.740 mm (16:9)	28,0-1.740 mm (16:9)
Aufnahme-Formate Video	FullHD 50p	FullHD 50p	FullHD 50p	FullHD 50p
Filter Durchmesser	62 mm	49 mm	-	-
KAMERA				
Fokus	Auto/Manuell	Auto/Manuell	Auto/Manuell	Auto/Manuell
Weißabgleich	Automatik/Indoor1/Indoor2/ Sonnig/Schatten/White Set	Automatik/Indoor1/Indoor2/ Sonnig/Schatten/White Set	Automatik/Indoor1/Indoor2/ Sonnig/Schatten/White Set	Automatik/Indoor1/Indoor2/ Sonnig/Schatten/White Set
Blende	Auto/Manuell	Auto/Manuell	Auto/Manuell	Auto/Manuell
Bildstabilisator	5-Achsen Hybrid O.I.S+/ Level Shot/Ball OIS, adaptiver OIS	Hybrid O.I.S und Level Shot	Hybrid O.I.S und Level Shot	Hybrid O.I.S & Level Shot
Kreative Filter-Effekte	4, u. a. Miniatur	4, u. a. Miniatur	4, u. a. Miniatur	4, u. a. Miniatur
FHD Zeitlupe/Kino-Effekte/ 4K-Cropping/Active Contrast	•/-/-/•	•/-/-/-	-/-/-/-	-/-/-/-
AUFNAHMEBEREICH				
Speichermedium	SD-/SDHC-/SDXC-Speicherkarte	SD-Speicherkarte	SD-/SDHC-/SDXC-Speicherkarte	SD-/SDHC-/SDXC-Speicherkarte
Aufnahme-Format (Video)	AVCHD Progressive/MP4/ MPEG-4 AVC/H.264	AVCHD Progressive/MP4/iFrame	AVCHD Progressive/MP4/iFrame	AVCHD Progressive/MP4/iFrame
Audio-Aufnahme	AVCHD: Dolby (5.1ch/2ch), MP4: AAC (2ch)	AVCHD: Dolby (5.1ch/2ch)/ iFrame, MP4: AAC (2ch)	AVCHD: Dolby (2ch)/iFrame, MP4: AAC (2ch)	AVCHD: Dolby (2ch)/iFrame, MP4: AAC (2ch)
Mikrofon	5.1ch Surround, Zoom, Fokus u. Stereo-Mikrofon	5.1ch Surround, Zoom, Fokus u. Stereo-Mikrofon	2ch Stereo, Zoom Mikrofon	2ch Stereo, Zoom Mikrofon
FOTO				
Aufnahme-Format	JPEG [DCF/Exif 2.2]	JPEG [DCF/Exif 2.2]	JPEG [DCF/Exif 2.2]	JPEG [DCF/Exif 2.2]
Bildgröße [max.]	25,9 MP: 6.784×3.816 (16:9)	24 MP: 6.528×3.672 (16:9)	10 MP: 4.224×2.376 (16:9)	10 MP: 4.224×2.376 (16:9)
Blitz	-	-	-	-
ALLGEMEINES				
Abmessungen in cm (B×H×T)	6,8×7,7×14,2	6,5×7,3×13,9	6,0×6,2×12,9	HC-V380: 6,0×6,2×12,9 HC-V180: 5,3×5,9×11,6
Gewicht (o. Batt./SD-Karte)	428 g	353 g	252 g	HC-V380: 252 g HC-V180: 211 g
LCD-Monitor	7,5 cm LCD, 0,46 MP, Touch	7,5 cm LCD, 0,5 MP, Touch	7,5 cm LCD, 0,5 MP, Touch	V380: 7,5 cm LCD, 0,5 MP, Touch V180: 6,7 cm LCD, 0,2 MP, Touch
Sucher/manueller Ring	-/-	-/•	-/-	-/-
AV-/HDMI-/Mikrofon-/ Kopfhörer-Anschluss	-/micro/•/•	•/micro/•/•	•/mini/-/-	•/mini/-/-
USB-Anschluss	2.0 Highspeed	2.0 Highspeed	2.0 Highspeed	2.0 Highspeed (nur V380)
LED-Leuchte/Zubehörschuh	-/•	•/•	-/-	-/-
WiFi® Funktion	•	•	•	• (nur V380)
Mitgeliefertes Zubehör	Li-Ionen-Akkus (1.940 mAh), AC-Adapter, HDMI-Kabel, Gegenlichtblende, USB-Kabel, Software	Li-Ionen-Akkus (1.940 mAh), AC-Adapter, HDMI-Kabel, USB-Kabel, Zubehörschuh- Adapter, Software	Li-Ionen-Akkus (1.940 mAh), AC-Adapter, HDMI-Kabel, USB-Kabel, Software	Li-Ionen-Akkus (1.940 mAh), AC-Adapter, HDMI-Kabel, USB-Kabel, Software

Panasonic

Panasonic Deutschland
eine Division der Panasonic Marketing Europe GmbH
Winsbergring 15
22525 Hamburg
Deutschland
Service-Hotline:
040-55 55 88 55*1
www.panasonic.de

Panasonic Marketing Europe GmbH
Niedertassung Österreich
Mooslackengasse 17
1190 Wien
Österreich
Service-Hotline:
01-2 67 60 67*1
www.panasonic.at

Panasonic Marketing Europe GmbH, Wiesbaden
Zweigniederlassung Rotkreuz
Grundstrasse 12
6343 Rotkreuz, ZG
Schweiz
Service-Hotline:
041 211 23 60*2
www.panasonic.ch

Panasonic

EXPERIENCE

experience.panasonic.de
experience.panasonic.ch

LUMIX | Experience

lumixexperience.panasonic.de



Werden Sie Fan bei
facebook.com/Panasonic.Deutschland
facebook.com/Lumix.Deutschland

oder folgen Sie uns auf
instagram.com/lumix_de
twitter.com/panasonicDE
youtube.com/panasonic

Werden Sie Fan bei
facebook.com/PanasonicCH

oder folgen Sie uns auf
instagram.com/lumix_ch
twitter.com/PanasonicCH
youtube.com/PanasonicSchweiz

*1 Zum regulären Festnetztarif Ihres Telefonanbieters (Preise aus dem Mobilfunknetz können abweichen). Erreichbarkeit: Montag–Freitag 09:00–17:00 Uhr.
*2 Zum Lokaltarif.

Stand 11 / 2020 Printed in Germany.
Irrtümer und zumutbare Abweichungen in Modellen, Maßen, Farben sowie Änderungen zur Anpassung an den neuesten Stand der Technik und Produktion
bleiben ausdrücklich vorbehalten.