

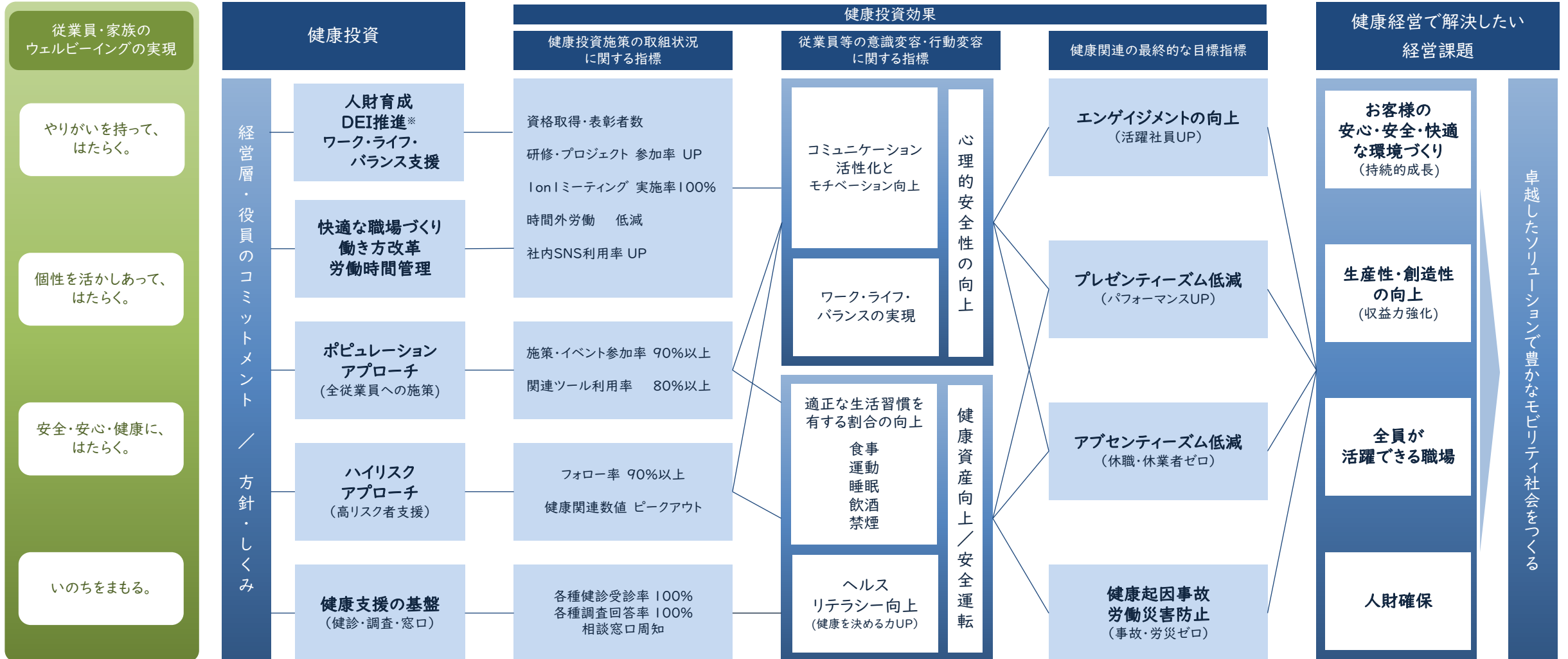
健康経営戦略マップ (2024年~2028年)

社会的価値

心身の健康を資源とし、従業員や家族のウェルビーイングとすべてのお客様の健康で豊かな生活の実現を目指します。お客様と共に様々な経営課題や社会課題に取り組み、クルマのある「くらし・しごと・社会」をより良くしていくために、卓越したソリューションで豊かなモビリティ社会の実現を目指します。

企業価値

従業員の心身の健康増進と一人ひとりが活躍できる職場づくりにより、生産性・創造性の向上と社会に貢献できる人財の確保を図ります。全従業員で、より高い企業価値の実現と持続的な成長をし続ける唯一無二のソリューションカンパニーを目指します。



*DEI (Diversity, Equity & Inclusion)