



販売店からのご提案 あなたにおすすめの補聴器は

左: WH- (本カタログP. \_\_) 右: WH- (本カタログP. \_\_)

聞こえのお役立ち情報、満載!  
パナソニック補聴器ホームページ

panasonic.jp/hochouki



◎ホームページの内容及びデザインは予告なく変更する場合があります。

電池

PR44

PR44(空気亜鉛電池)  
6個入りパック  
希望小売価格 1,815円  
1.4V

PR48

PR48(空気亜鉛電池)  
6個入りパック  
希望小売価格 1,452円  
1.4V

PR41

PR41(空気亜鉛電池)  
6個入りパック  
希望小売価格 1,452円  
1.4V

PR536

PR536(空気亜鉛電池)  
6個入りパック  
希望小売価格 1,815円  
1.4V

記載内容は2024年4月現在のものです。

●電池品番の「PR」は「空気亜鉛電池ボタン型」を意味しています。

●使用済みのボタン電池は、回収協力店までお持ちください。

詳しくは、ボタン電池回収サイト (<http://botankaishu.jp/m/top.php>) をご覧ください。

補聴器の効果を発揮するため、使用開始前に適切なフィッティング調整が必要です。しかし装着者の聞こえの状態によっては、その効果が異なる場合があります。

オーダーメイド補聴器

オーダーメイド補聴器の形が耳に合わない場合、形状の作り替えを無料で行います。(購入後120日以内)  
・オーダーメイドイヤチップWH-PF17、PF20の場合、形状の作り替え(無料)は購入後90日以内です。補聴器をお買い上げになる前に、  
次のような経験をお持ちの方は、耳鼻咽喉科医に、  
補聴器使用についてご相談ください。

- 1.耳だれ、耳の痛み、めまい、耳鳴りなどの自覚症状がある。
- 2.聴力が急激に変化した。
- 3.過去に耳の手術をしたことがある。
- 4.耳あかが大量に出る、またはそのような体質である。

その他使用上のご注意

- ①適切な音量でご使用ください。
- ②使用しないときは、電源を切りましょう。

## ⚠ 安全に関するご注意

- ご使用の際は、取扱説明書をよくお読みのうえ正しくお使いください。
- 水、湿気、湯気、ほこり、油煙、騒音の多い場所でのご使用、また耳の近くで突然大きな音を出すことはおやめください。補聴器の故障や耳に悪影響を及ぼす場合があります。

愛情点検 定期的に販売店に点検をご依頼ください。

補聴器の補修用性能部品の保有期間は製造打切後7年です。



こんな症状はありませんか

- 電源プラグが異常に熱い。
- 煙が出たり、異常なおい音がする。
- 水や異物が入った。
- その他の異常や故障がある。
- 補聴器・イヤチップに耳あかがつまっていませんか。
- 耳かけ型補聴器のチューブに水滴がたまっていませんか。



ご使用中止

故障や事故防止のため、電源を切ったあと、コンセントからACアダプターを抜いて(充電式の場合)、必ず販売店に点検をご相談ください。

情報セキュリティ

ISO27001

お客様の個人情報を取り扱う部門で国際標準規格であるISO27001を取得し、適切に情報管理を行う仕組みを構築しています。当社のISO27001認証取得事業場はホームページをご覧ください。  
[panasonic.com/jp/about/privacy-policy](https://panasonic.com/jp/about/privacy-policy)表示を正しく  
家電公取協会員  
パナソニックは、  
適正な表示を推進しています。パナソニック  
家電製品正規取扱店  
詳しくはこちら

パナソニック補聴器相談センター

月-金曜日(祝日・年末年始、お盆を除く) 受付9時-17時30分

当社製品のお買物・取り扱い方法・その他ご不明な点は下記にご相談ください。

0120-045-285

携帯電話からご利用いただけます。

ご相談窓口におけるお客様の  
個人情報のお取り扱いについて

パナソニック株式会社およびグループ関係会社は、お客様の個人情報をご相談対応や修理対応などに利用させていただき、ご相談内容は録音させていただきます。また、折り返し電話をさせていただくために発信番号を通知いたしております。なお、個人情報を適切に管理し、修理業務等を委託する場合や正当な理由がある場合を除き、第三者に開示・提供いたしません。個人情報に関するお問い合わせは、ご相談いただきました窓口にご連絡ください。

保証書に関するお願い

- 製品には保証書を添付しております。ご購入の際は、必ず保証書をお受取りのうえ、保管ください。

なお、店名、ご購入日の記載のないものは無効となります。

製造番号は安全確保上重要なものです。お買上げの際には製品本体に製造番号が表示されているか、また、保証書記載の製造番号と一致しているかお確かめください。

お問い合わせは技術とサービスを誇る当店どうぞ...

このカタログの内容についてのお問い合わせは、  
左記の販売店にご相談ください。  
または、パナソニック補聴器相談センターに  
おたずねください。パナソニック補聴器株式会社  
〒141-0031 東京都品川区西五反田3-5-20

発行年月日 2024年4月1日

HI-132

●製品の色は印刷物ですので実際の色と若干異なる場合があります。●製品の定格およびデザインは改善等のため予告なく変更する場合があります。

●実際の製品には、ご使用上の注意を表示しているものがあります。

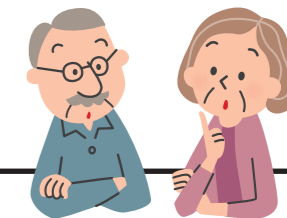
●パナソニックホームページ [panasonic.jp](https://panasonic.jp) パナソニックの最新情報をインターネット上でご覧ください。つながろう、  
あたらしい世界と。

人と人をつなぐ

パナソニックの補聴器

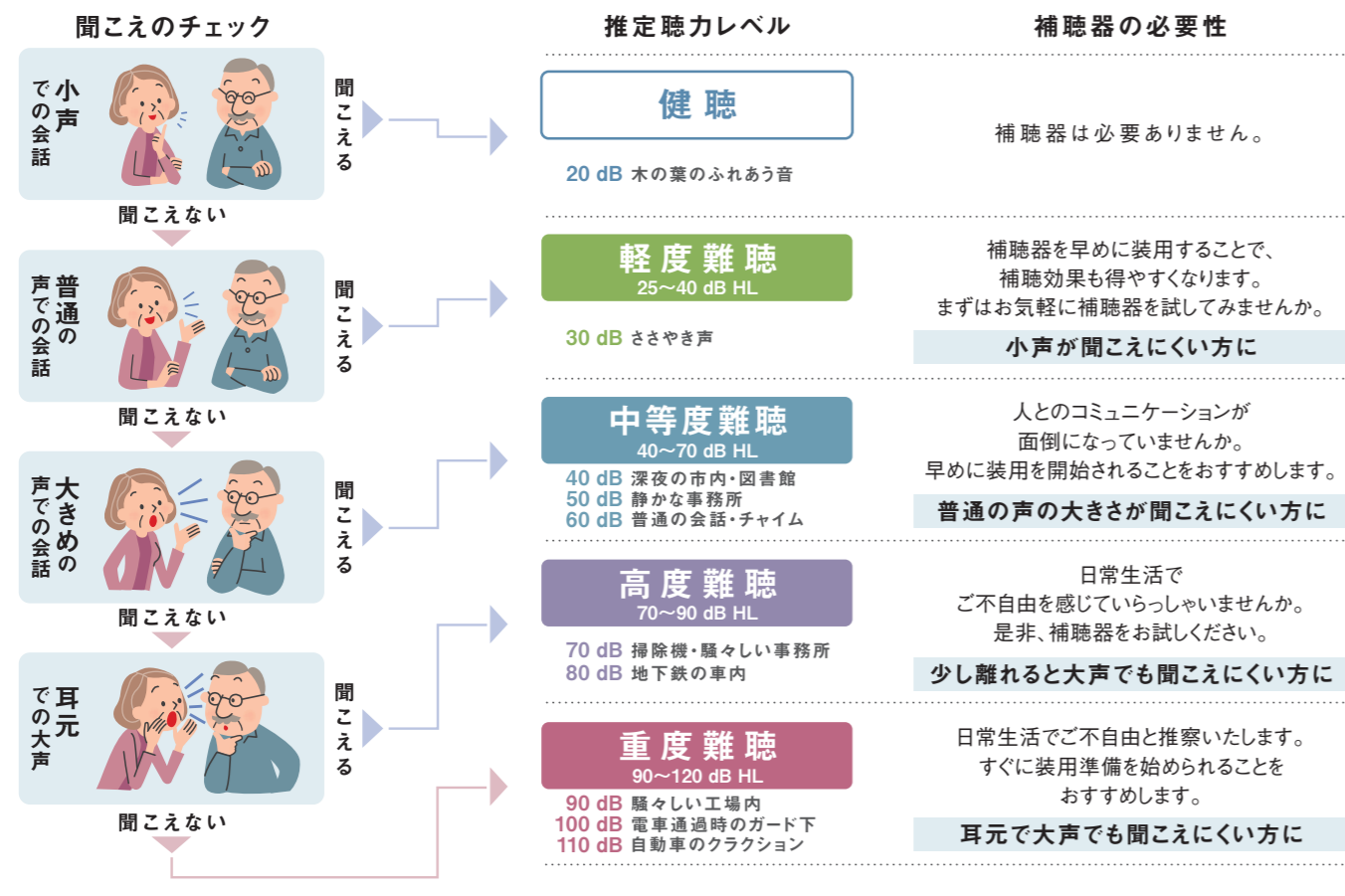
本カタログ掲載商品の価格には、配送、設置費、工事費、増設工事費、使用済み商品の引き取り費等は含まれておりません。

# まずはご自分の「聞こえ」を知ることから、はじめましょう



## どのくらい聞こえているのか、よく分からないのですが？

→ 普段の生活を振り返り、チェックしてみましょう。



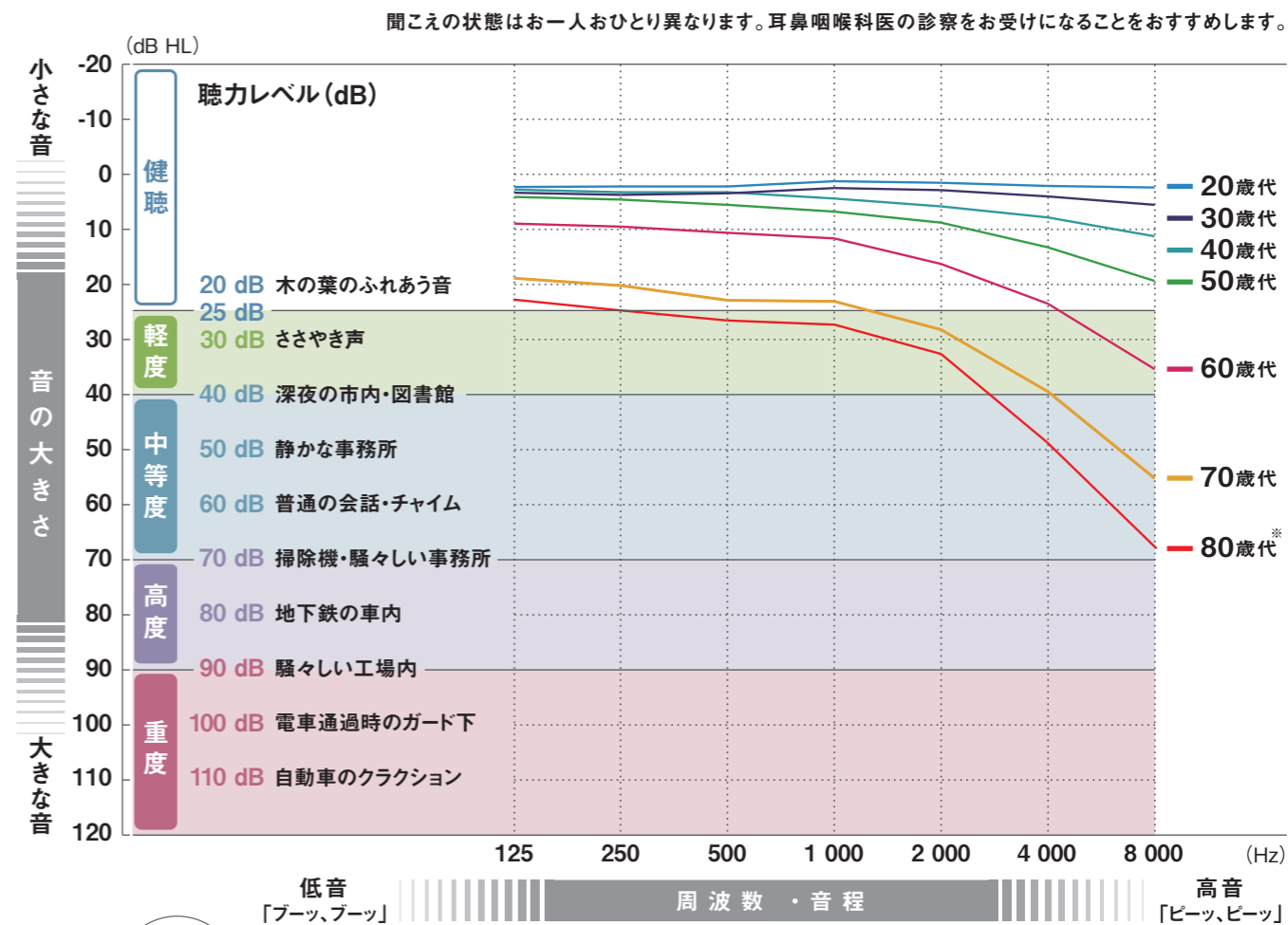
## 聞き取りにくくなるのは誰にでもあることでしょうか？

→ 聴力は40歳前後から、弱まると言われています。聞こえの変化は、どなたにでも起こり得ることで。

### 加齢に伴う聴力変化

横軸の数字は音の高さ(ヘルツ)を表しています。横軸の左から右へ行くほど音が高くなります。縦軸の数字は音の大きさ(デシベル)を表しています。0デシベルは正常な方が聞くことの出来る最小の音で、数値が大きくなるほど大きい音でないとも聞こえないことを示します。25デシベル以下が正常の範囲です。

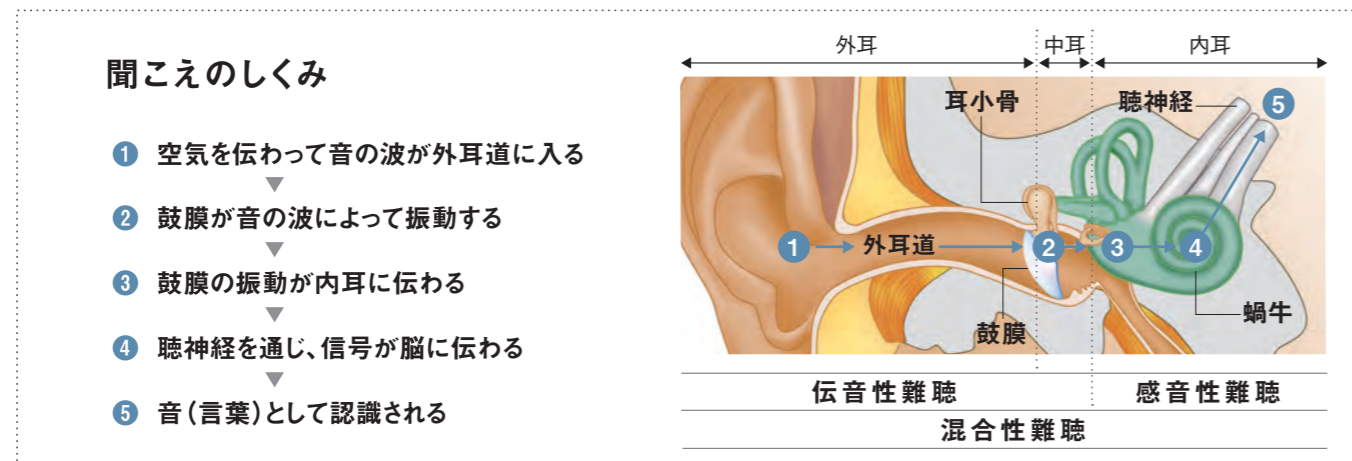
参考文献  
 「よくわかる難聴」  
 出版社：金原出版 著者：立木 孝先生  
 ※日本人聴力の加齢変化の研究、立木 孝、他、  
 Audiology Japan 45, 241~250, 2002



## なぜ聞き取りにくくなるのですか？

→ 原因は大きく分けて3つあります。

伝音性難聴	感音性難聴	混合性難聴
鼓膜の損傷や中耳炎の後遺症などで音が伝わりにくくなることによる難聴です。医学的に治療できる可能性があります。	老化による衰えなどにより、感覚器に障害がある場合に起こる難聴です。補聴器の使用で聞こえが改善する可能性があります。	伝音性難聴と感音性難聴の両方の特徴を併せ持った難聴です。耳鼻咽喉科医の診察をお受けになることをおすすめします。
聞こえの状態はお一人おひとり異なります。耳鼻咽喉科医の診察をお受けになることをおすすめします。		



「聞こえ」をチェックしてみましょう

語音明瞭度(肉声)  
 ◆ 裸 耳：距離/声の大きさ [右] 耳元から約 cm / 普通・大 [左] 耳元から約 cm / 普通・大  
 ◆ 補聴器着用：距離/声の大きさ [左右共通] 耳元から約 1 m / 普通

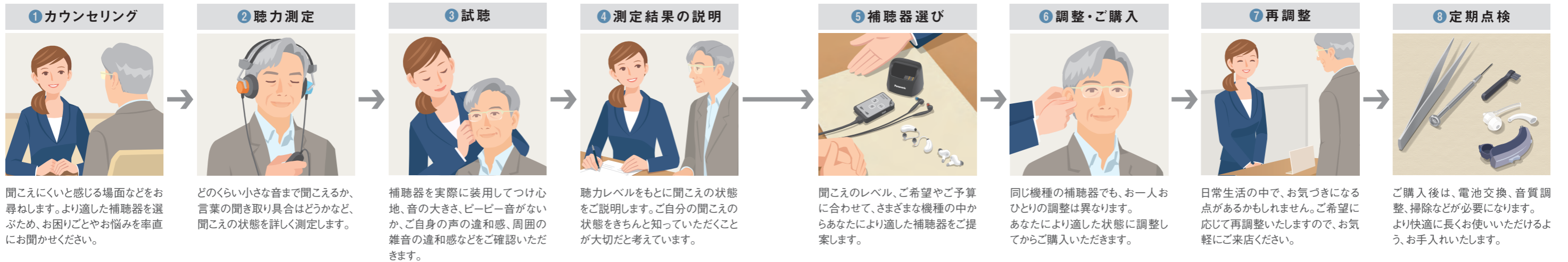
		ア	キ	シ	タ	ニ	ヨ	ジ	ウ	ク	ス	ネ	ハ	リ	バ	オ	テ	モ	ワ	ト	ガ	正解数	%
裸耳	右・左																						%
	右・左																						%
補聴器着用	右・左																						%
	右・左																						%

機種名



# 納得のいくまで、ご自分に合った補聴器をお選びください

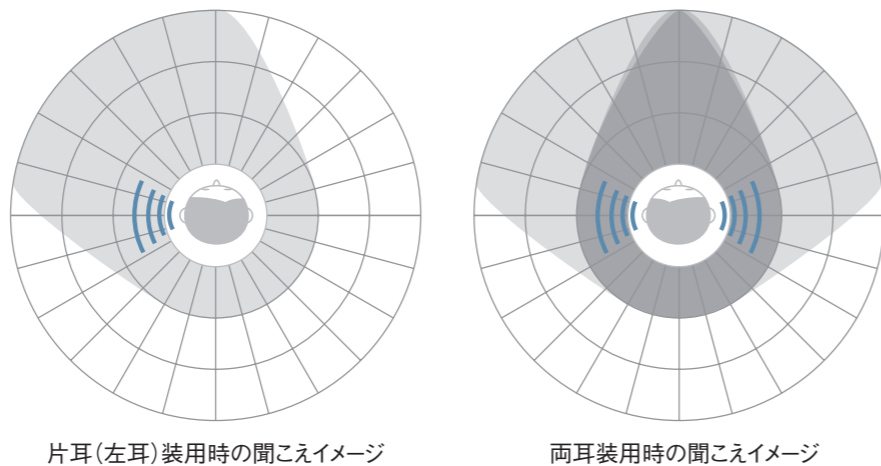
カウンセリングから点検まで、安心してご納得・ご購入いただける—8つのステップ



## より自然な聞こえには 両耳装用をおすすめします

メガネも片側だけでは上手く機能しないように、補聴器も両耳装用がおすすめ。片耳に比べて、聞こえの機能をより引き出すことができます。

両耳装用の良さをさらに引き立たせるダイコティック補聴処理技術



## ((( 両耳で聞くから )))

音の臨場感がちがう

音を立体的にとらえることができ、より自然で臨場感豊かな世界が広がります。

騒音下でも会話しやすい

雑踏での会話、銀行や病院で呼ばれる時など、騒がしい場所でもより聞き取りやすくなります。

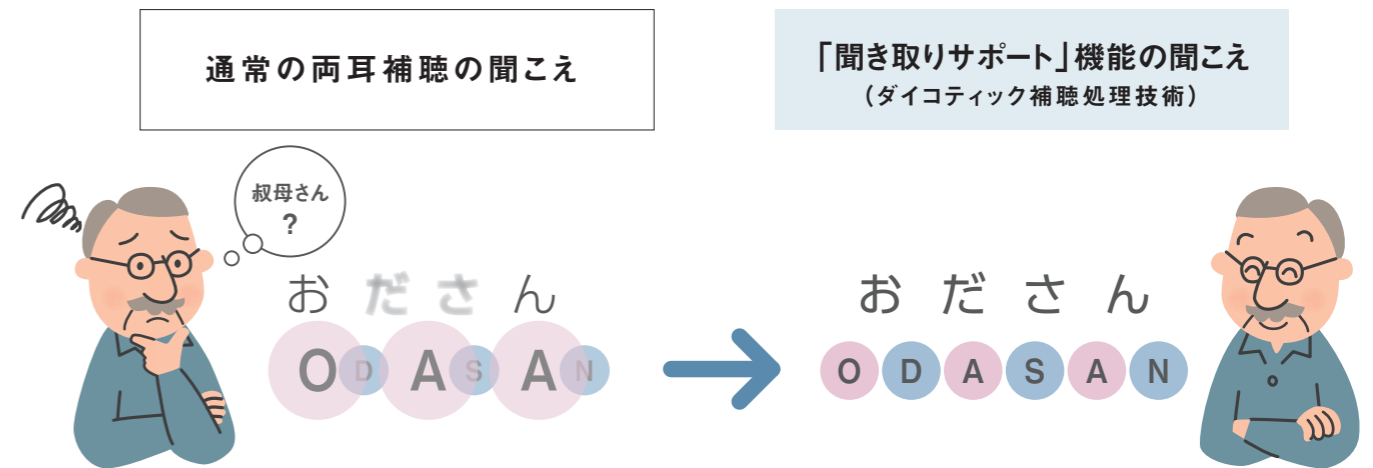
耳への負担、ストレスを低減

片耳装用に比べて補聴器の音量を上げなくても聞きやすく、疲れにくくなります。

車の接近もわかりやすい

音の方向感や距離感がつかみやすいので、車の接近などもわかりやすくなります。

## はっきりしない単語も聞き取りやすい 両耳の良さをさらに引き立たせる「聞き取りサポート」機能搭載



### ダイコティック補聴処理技術

パナソニックは、左右の耳で母音と子音を分担して聞くことで、言葉の聞き分けを助ける機能を開発しました。

● 効果には個人差があります。● 片耳装用の場合には使用できません。

「音は聞こえるが、言葉がはっきりしない」という方におすすめします。



### 対象品番

R5 シリーズ	WH-R59, R57, R55, R53
C5 シリーズ	WH-C59, C57, C55, C53
G4 シリーズ	WH-G47, G45, G43
R4 シリーズ	WH-R47, R45, R43

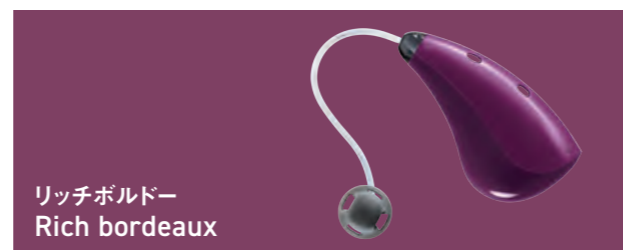
B1 シリーズ	WH-B17C, B15C, B14B, B13C/A, B12A
C1 シリーズ	WH-M17A, M15A, M13A, C17A, C15A, C13A, F17A, F15A, F13A
J2S	WH-J25D-S

## 充電式 耳かけ型 R5 シリーズ NEW

≫ P.7~13

### より心地よい装着感と やさしさをカタチに

先進性とやさしさを兼ね備えた新しいカタチに、髪色や肌なじみが良い4色、ファッションブルで活動的な2色をラインナップ。身に着けるアイテムとしてより心地良いものを目指しました。



#### 充電式補聴器の特長

##### 毎月の電池交換が不要

本体内に充電電池を内蔵。小さな電池を交換する面倒がなく、電池を買い忘れる心配もありません。

##### 毎日の乾燥が不要

面倒な乾燥の手間がなく、サッと片付けられてすぐに使えます。乾燥剤の交換も不要です。

## 充電式 オーダーメイド 耳あな型 C5 シリーズ NEW

≫ P.7~12・P.14

### ファッションブルで ユニセックスなスキンカラー

着けていることをもっとポジティブに感じる新デザインを採用。肌なじみが良く目立ちにくい色でありながら、ものとしてバリューのある存在感を放ちます。



パナソニック初  
充電式  
オーダーメイド



## 充電式 耳あな型 G4 シリーズ

≫ P.10~12・P.15

### 持ちやすく耳に着けやすい

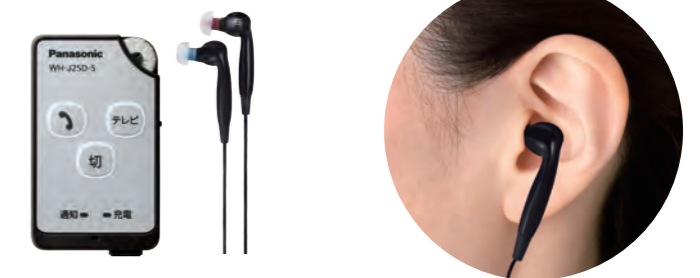
グリップ部分をつまんでより簡単に装着できます。角がなく温かみを感じられる本体デザインを採用。両耳モデルには気分やファッションに合わせてコーディネートできる、8つのカラーのストラップをお選びいただけます。



## 充電式 ポケット型 J2S

≫ P.19~20

### テレビ・電話・ドアホンとつながる おうち補聴器



##### 充電はケースに入れるだけ※1

ケースに入れるだけで簡単に充電。夜、寝ている間にできて便利です。

##### 密閉構造で故障しにくい※1

密閉ボディだから中に汗が入りにくく、故障しにくい構造です。

※1 充電式ポケット型 J2Sは除く。



# 聞こえの進化で もっとつながる

## R5 / C5 シリーズ



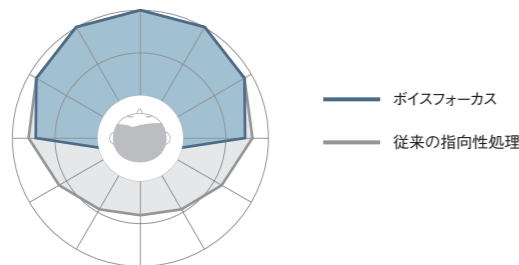
### にぎやかな場所でも 話したい人との会話がより聞き取りやすい

**ボイスフォーカス NEW** (WH-R59、C59のみ搭載)

マイクの集音範囲を絞ることで騒音下でも相手の声を聞き取りやすくする指向性処理。新開発の「ボイスフォーカス」機能は、従来機種に搭載している指向性処理に比べて後ろや横からの音声をより強く抑えられるので、レストランや雑踏などの騒音下でも相手の声がより聞き取りやすくなります。

後ろや横からの  
音声をカットして  
正面からの会話音を  
際立たせる

R59 集音範囲<sup>※1</sup>



※1【集音範囲測定方法】  
指向性処理以外の機能はすべて無効とし、各方向からの音圧レベルをボイスフォーカスおよび当社従来のカーディオイド指向性を用いて測定  
●当社調べ (WH-R59で測定し、2kHzの成分を図示) ●集音範囲は使用条件によって変わります

### テレビやスマホ、タブレットとつながり、 動画や音楽をより良い音で楽しめる

**スマホ・タブレット連携<sup>※1</sup> NEW**

スマホやタブレットと補聴器が直接つながるので、動画や音楽をより良い音で楽しめます。

**テレビアダプター NEW**

進化したテレビアダプターは、より高音質で複数の補聴器と同時に接続可能。テレビと補聴器をつなぎ、家族と同じ音量でテレビが楽しめます。

テレビアダプター  
R5/C5シリーズ専用  
WH-PM1304J<sup>※2</sup>



**広帯域 NEW**

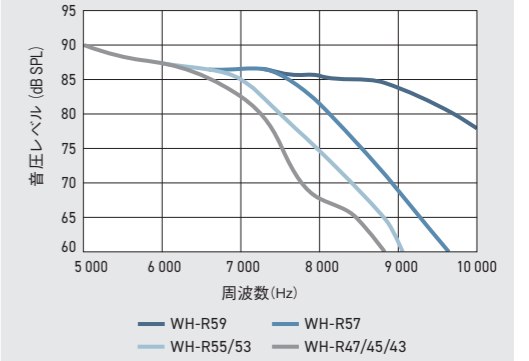
当社従来機種に比べて広範な周波数帯域をカバー。音の表現力を高め、動画や音楽のニュアンスをよりクリアに表現します。



動画や  
音楽を  
楽しめる



標準周波数レスポンス  
R5イヤホンユニット (M)



### スマホと直接つながるから よりクリアな音声で電話が楽しめる

**スマホ通話<sup>※1</sup> NEW**

スマホと直接つながることで、補聴されたよりクリアな音声で電話を楽しむことができます。

●屋外や周囲音のある場所での通話の際は、スマホのマイクに口元を近づけて通話ください。

電話の音が  
よりハッキリ  
聞こえる



### マスク越しでも 相手の声がより自然で聞きやすい

**マスクモード NEW**

マスクの影響で損なわれる言葉の明瞭性を補うモードを搭載。マスクをした相手の声がより聞き取りやすくなります。

マスク越しでも  
聞きやすい



※1 iOS14以降を搭載したiPhone、iPad、iPod touchに対応しています。AndroidについてはLE Audioに準拠したスマホ、タブレットに対応。補聴器のアップデートにより今後連携が可能となります。※2 WH-R59、R57、R55、C59、C57、C55に同梱。



# 毎日使うからより快適に、 使いやすいものを

R5 / C5 シリーズ



ケースに入れるだけで、かんたん充電  
キャリングケースとしても使える

電池交換が  
不要

### 充電ケース

コンパクトでありながらも手に馴染む  
上質なデザインの充電ケース。  
置くだけ充電なので、  
出し入れがかんたんです。



R5シリーズ充電ケース

C5シリーズ充電ケース

### NEW

USB充電対応  
(Type-A - Type-C)



### NEW

色弱者の方でも視認性の良い  
2色のLEDで充電状態を表示

充電完了  
充電中



## たっぷり使える電池持続時間 電池残量はアプリと音声ガイドでお知らせ

### 電池長持ち NEW

一回の充電\*1で、より長時間の使用が可能に。  
朝から夜まで安心してお使いいただけます。



	R4	NEW R5	NEW C5
補聴動作	約24時間	約36時間*2	約28時間
テレビ視聴	約8時間	約12時間*2	約10時間

●動作時間は、使用条件または補聴器の設定によって変わります。



### NEW

スマホアプリで電池残量が  
ひと目で分かるから安心です。



充電が少なくなっています

充電してください



補聴器を装着する時に  
装着中の補聴器本体から  
電池残量に応じて  
音声ガイドでお知らせ。

## R5 / C5 / G4 / R4 シリーズ 共通の特長

## スマホアプリで音量調整、 紛失した補聴器の探索もできる

アプリについて  
詳しくはWEBへ



### スマートリモコン (スマホアプリ)

スマホで音量調節や紛失した  
補聴器の探索などができる便利な  
アプリケーションです。

### 音量調整・モード選択



### 補聴器を探す



ご自宅など  
近いところを探す

離れた  
ところを探す

アプリで  
つながる



\*1 R5シリーズ充電時間:約4時間、C5シリーズ充電時間:約3時間。

\*2 R5シリーズ:イヤホンユニット(M)の場合。イヤホンユニット(HP)の場合は、補聴動作約30時間、テレビ視聴約10時間となります。

R5 / C5 / G4 / R4 シリーズ 共通の特長

直感的に使える  
スティックタイプのリモコン

音量調節は使いやすい「回す」タイプ。  
LEDの光で音量もひと目で分かり、  
テレビ視聴への切替えも簡単に行えます。

※P.21～22【無線機器使用上の注意事項】を参照。

- ブラウン：R5 シリーズ用
- ブラック：C5 シリーズ用
- ホワイト：G4/R4 シリーズ用



汗、水、湿気、ホコリに強く故障しにくい

IP\*防水・防塵の国際保護等級

補聴器は、直接肌に触れた状態で毎日長時間お使いいただくため、汗や湿気が原因で故障することがあります。補聴器をより良い状態でお使いいただけるよう、従来より汗・水やホコリに強い製品の実現に取り組んでいます。

密閉構造で故障しにくい

汗対策を強化(当社従来品比)

NEW (R5シリーズ)  
汗やホコリにより強い新構造を採用



防水・防塵 国際保護等級 <b>IP68</b>	R5 シリーズ	防水・防塵 国際保護等級 <b>IP57</b>	G4 シリーズ
	C5 シリーズ		
	R4 シリーズ		

\*IP保護等級は水や粉塵に対する保護の性能を表す指標です。

完全防水ではありません。

補聴器を水や液体に浸したり洗ったりしないでください。補聴器内部に水が入ることがあるため、ぬれた時には良く乾燥させてから使用してください。

R5 / G4 / R4 シリーズ用

耳あか詰まりに  
より強いイヤチップ

耳あかをブロックする蓋構造



黒いイヤチップで耳あかがよく見える



聞きやすさを追求した信号処理で、より快適な毎日を

周囲環境を自動で判断

「おまかせシーンセレクト」機能 (WH-R53、C53、G43、R43は除く)

周囲の環境に合わせて騒音を抑え、「聞こえ」を自動調節



ハウリング抑制 (ICA)※1

「ピーピー」という不快なハウリングだけを独立して抽出し、素早く抑制します。楽器音とハウリングをより高精度で識別し、音楽がより聞きやすい設定を選べます。



突発音抑制 (ISS)※2

突発音を抑制する専用の機能を搭載。言葉の聞こえはそのままに、食事などのカチャカチャ音だけを小さくすることができます。

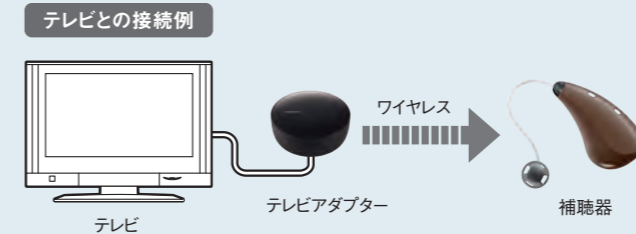


風雑音抑制 (WNR)※3

音をリアルタイムに分析して風雑音を検出する機能を搭載。ポコポコと聞こえる不快な音を抑えて、屋外での快適性を高めることができます。

ワイヤレスでテレビを  
高音質のまま楽しめる連携機能※4

R5 シリーズ	WH-R59、R57、R55、R53
C5 シリーズ	WH-C59、C57、C55、C53



接続簡単、テレビアダプターはテレビにつなぐだけで、家族と同じ音量でテレビが楽しめます。

テレビアダプター R5/C5シリーズ専用  
**WH-PM1304J**※5  
希望小売価格 **33,000円**(税込)

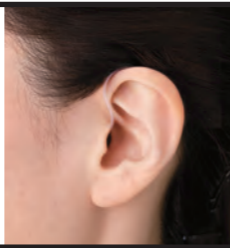


※1 Independent Component Analysisの略。※2 Impulsive Sound Suppressionの略。※3 Wind Noise Reductionの略。  
※4 P.21～22【無線機器使用上の注意事項】を参照。※5 WH-R59、R57、R55、C59、C57、C55に同梱。WH-R53、C53は別売。



充電式 NEW  
耳かけ型 R5 シリーズ

耳の後ろに隠れて  
目立ちにくい



先進的でありながら、心地よく快適な「やさしい」カタチ

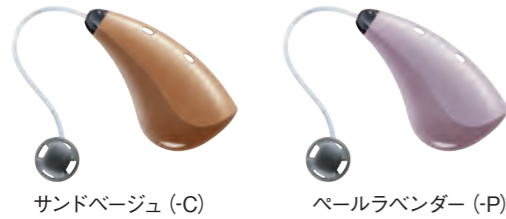


スモーキーブラック (-K)

アッシュブラウン (-T)

髪色や肌なじみが良い4色、  
ファッションブルで  
活動的な2色の6色展開

ソリッドなツートーンカラーで  
奥行きと深みのある質感



サンドベージュ (-C)

パールラベンダー (-P)

耳の後ろに隠れる小型タイプ

スリムなフォルムで、メガネや  
マスク時でも邪魔になりにくい。



リッチボルドー (-V)

アズールブルー (-A)

適応難聴度



ミドル (M) タイプ

軽 中 高 重  
~85 dB HL



ハイパワー (HP)

軽 中 高 重  
70~105 dB HL



防水・防塵  
国際保護等級  
IP68

2年間  
保証

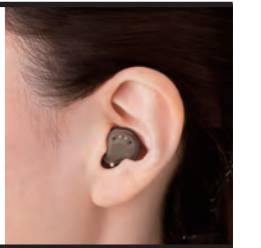
スマートリモコン対応

充電はケースに入れるだけ



充電式 NEW オーダーメイド  
耳あな型 C5 シリーズ

一人ひとりにぴったりの  
オーダーメイド\*1



ファッションブルでユニセックスなスキンカラー

シックなクリアブラックシェルを  
採用した新デザイン



スモーキーブラック (-K)

アッシュブラウン (-T)

一人ひとりの耳の形に  
合わせて製作

耳あなにフィットする、  
より自然な着け心地

パナソニック初  
充電式  
オーダーメイド



耳型採取

ベージュ (-C)

適応難聴度

ミドル (M) タイプ

軽 中 高 重  
~85 dB HL

ハイパワー (HP)

軽 中 高 重  
70~105 dB HL



防水・防塵  
国際保護等級  
IP68

2年間  
保証

スマートリモコン対応

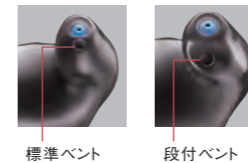
充電はケースに入れるだけ



ご要望に合わせてきめ細かく応える豊富なオプション

ベント (通気孔) の種類

自分の声の響きを軽減するベント (通気孔) を複数の種類からお選びいただけます。ただし耳あなの大きさ、聴力レベルによってはお選びいただけない場合があります。



標準ベント

段付ベント

イヤホン (レシーバ) の種類

聴力レベルによってミドル (M)、ハイパワー (HP) からお選びいただけます。

R5 シリーズ ラインナップ	声も、音楽も、動画も妥協しない パナソニックがお届けする最高品質 プレミアム	風が強いアウトドアなど 様々な場面にも自動適応できる プレステージ	たまのお出かけなどアクティブな スタイルにも合わせやすい ハイスpek	ご家庭内中心に 日常生活をカバーする スタンダード
チャンネル数	24ch	20ch	16ch	12ch
モード数	6	5	4	3
スマホ通話	◎	◎	◎	◎
スマホで動画・音楽視聴	◎	◎	◎	◎
広帯域 (kHz)	9.5 (M)、7.5 (HP)	8 (M)、7 (HP)	7.5 (M)、6.5 (HP)	7.5 (M)、6.5 (HP)
テレビアダプター	同梱	同梱	同梱	別売
ボイスフォーカス	◎	—	—	—
おまかせシーンセレクト	◎	◎	○	—
マスクモード	◎	◎	◎	—
ハウリング抑制	◎	◎	◎	◎
突発音抑制	◎	◎	◎	○
風雑音抑制	◎	◎	○	△
環境騒音抑制	◎	◎	○	△
充電電池交換無償対応*1	1回	1回	1回	—
耳かけ型 R5 シリーズ 希望小売価格*2	両耳 1,200,000円 (W-*) *3 片耳 650,000円 (Z-*) *3	両耳 898,000円 (W-*) *3 片耳 498,000円 (Z-*) *3	両耳 698,000円 (W-*) *3 片耳 398,000円 (Z-*) *3	両耳 498,000円 (W-*) *3 片耳 328,000円 (Z-*) *3

C5 シリーズ ラインナップ	声も、音楽も、動画も妥協しない パナソニックがお届けする最高品質 プレミアム	風が強いアウトドアなど 様々な場面にも自動適応できる プレステージ	たまのお出かけなどアクティブな スタイルにも合わせやすい ハイスpek	ご家庭内中心に 日常生活をカバーする スタンダード
チャンネル数	24ch	20ch	16ch	12ch
モード数	6	5	4	3
スマホ通話	◎	◎	◎	◎
スマホで動画・音楽視聴	◎	◎	◎	◎
広帯域 (kHz)	9.5 (M)、7.5 (HP)	8 (M)、7 (HP)	7.5 (M)、6.5 (HP)	7.5 (M)、6.5 (HP)
テレビアダプター	同梱	同梱	同梱	別売
ボイスフォーカス	◎	—	—	—
おまかせシーンセレクト	◎	◎	○	—
マスクモード	◎	◎	◎	—
ハウリング抑制	◎	◎	◎	◎
突発音抑制	◎	◎	◎	○
風雑音抑制	◎	◎	○	△
環境騒音抑制	◎	◎	○	△
充電電池交換無償対応*2	1回	1回	1回	—
耳あな型 C5 シリーズ 希望小売価格*3	両耳 1,224,000円 (W-*) *4 片耳 662,000円 (Z-*) *4	両耳 922,000円 (W-*) *4 片耳 510,000円 (Z-*) *4	両耳 722,000円 (W-*) *4 片耳 410,000円 (Z-*) *4	両耳 522,000円 (W-*) *4 片耳 340,000円 (Z-*) *4

\*1 充電電池交換+クリーニングサービス (片耳27,500円、両耳55,000円 (税込)) WH-R59、R57、R55は、充電電池を1回のみ無償で交換いたします。\*2 両耳、片耳は補聴器・リモコン・充電ケース・テレビアダプター (WH-R53を除く) のセット価格です。R5シリーズ ハイパワー (HP) にはオーダーメイドイヤチップ WH-PF20が装着されます。(片耳 12,000円、両耳 24,000円 (非課税)) \*3 品番の\*には本体色が入ります。

●上記の補聴器は非課税です。記載内容は2024年4月現在のものです。

\*1 お一人おひとりの耳に合わせて作りますので、形状や部品配置が写真と異なる場合があります。\*2 充電電池交換+クリーニングサービス (片耳27,500円、両耳55,000円 (税込)) WH-C59、C57、C55は、充電電池を1回のみ無償で交換いたします。\*3 両耳、片耳は補聴器・リモコン・充電ケース・テレビアダプター (WH-C53を除く) のセット価格です。\*4 品番の\*には本体色が入ります。

●上記の補聴器は非課税です。記載内容は2024年4月現在のものです。



充電式  
耳あな型 **G4** シリーズ

持ちやすく  
耳に着けやすい



角がなく親しみやすい、  
やさしいかたち



- 付属ストラップ (両耳モデル用)
- ホワイト
  - ダークグレー
  - グレー
- 同梱のリモコン、キャリングケース、充電ケースの色はホワイトです。

GOOD DESIGN AWARD 2017  
受賞



8色の“着替え”も楽しめる  
スポーティなストラップ  
[別売品]  
希望小売価格 2,178円/各色(税込)

適応難聴度  
軽 中 高 重  
~80 dB HL

防水・防塵  
国際保護等級  
**IP57**

2年間  
保証

スマートリモコン対応

持ちやすく、耳に入れやすいかたち

グリップ部分をつまむだけで上下方向と耳への挿入方向がわかりより簡単に装着できます。



耳あなを圧迫しない心地良さ

耳あなを圧迫しないので音のこもり感が生じにくくより自然な聞こえを実現しました。



**G4 / R4** シリーズ 共通の特長

インテリアのように日常に溶け込み  
かんたんに使える充電ケース

充電時間	約3時間
動作時間	補聴器として 約24時間 テレビ視聴*1 約 8時間
R4 シリーズ ハイパワー (HP) の場合 補聴器として 約20時間 テレビ視聴*1 約 4時間	
*1 別売品のテレビアダプター (WH-0M1303J) を使用した場合	
G4 シリーズ用	
LED表示	充電中 充電完了
R4 シリーズ (充電ケースに入れるだけで充電状態がわかります。)	
LED表示	1/3充電完了 2/3充電完了 3/3充電完了
R4 シリーズ用	

ワイヤレスでテレビを  
高音質のまま楽しめる連携機能\*2

接続簡単、テレビアダプターはテレビにつなぐだけで、  
家族と同じ音量でテレビが楽しめます。



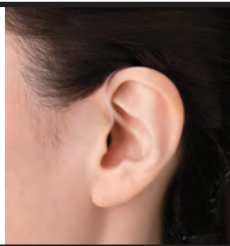
[別売品]  
テレビアダプター G4/R4シリーズ専用  
**WH-0M1303J**  
希望小売価格 **21,780円**(税込)

\*2 P.21~22 【無線機器使用上の注意事項】を参照。

G4 シリーズ	WH-G47, G45, G43
R4 シリーズ	WH-R47, R45, R43

充電式  
耳かけ型 **R4** シリーズ

耳の後ろに隠れて  
目立ちにくい



ファッションやライフスタイルに  
合わせて選べる



GOOD DESIGN AWARD 2017  
グッドデザイン 金賞  
IAUD 2017 金賞

充電はケースに入れるだけ



適応難聴度

スリム (S) タイプ  
軽 中 高 重  
~70 dB HL

ミドル (M) タイプ  
軽 中 高 重  
~85 dB HL

ハイパワー (HP)  
軽 中 高 重  
70~105 dB HL

防水・防塵  
国際保護等級  
**IP68**

2年間  
保証

スマートリモコン対応

G4/R4 シリーズ ラインナップ	風が強いアウトドアなど 様々な場面にも自動適応できる プレステージ	たまのお出かけなどアクティブな スタイルにも合わせやすい ハイスペック	ご家庭内中心に 日常生活をカバーする スタンダード
チャンネル数	16ch	12ch	9ch
メモリ数	5	5	4
ハウリング抑制	◎	◎	◎
突発音抑制	◎	◎	○
風雑音抑制	◎	○	△
環境騒音抑制	◎	○	△
おまかせシーンセレクト	◎	○	—
テレビ/音楽モード	◎ テレビ/音楽モード	◎ テレビ/音楽モード	○ テレビモード
充電電池交換チケット*1	○	○	—
耳あな型 G4 シリーズ 希望小売価格*2	<b>両耳</b> 869,000円(W-*)*3 <b>片耳</b> 484,000円(L-* / R-*)*3	<b>両耳</b> 649,000円(W-*)*3 <b>片耳</b> 363,000円(L-* / R-*)*3	<b>両耳</b> 437,800円(W-*)*3 <b>片耳</b> 247,500円(L-* / R-*)*3
耳かけ型 R4 シリーズ 希望小売価格*2	<b>両耳</b> 869,000円(-*ZW)*3 <b>片耳</b> 484,000円(-*Z)*3	<b>両耳</b> 649,000円(-*ZW)*3 <b>片耳</b> 363,000円(-*Z)*3	<b>両耳</b> 437,800円(-*ZW)*3 <b>片耳</b> 247,500円(-*Z)*3

\*1 充電電池交換+クリーニングサービス(片耳16,500円、両耳33,000円(税込)) WH-G47、G45、R47、R45には、1回分の無料チケットが付属しています。\*2 [両耳]、[片耳]は補聴器・リモコン・充電ケース・キャリングケースのセット価格です。R4シリーズ ハイパワー (HP) にはオーダーメイドイヤチップWH-PF17が装着されます。(片耳 11,000円、両耳 22,000円(非課税)) \*3 品番の\*には本体色が入ります。

充電式補聴器  
ラインナップ 主な特長

R5、C5  
充電式

G4、R4  
充電式

B1、C1  
電池式

J2、S  
充電式ボケット型

A2  
アナログボケット型

補聴器のかたち  
主な機能

ご愛用いただくために

別売品

ラインナップ

電池式  
耳かけ型 **B1** シリーズ

扱いやすく操作も  
ラクラク



髪色や肌の色に合わせて選べる目立ちにくい3色



適応難聴度  
軽 中 高 重  
50~90 dB HL

防水・防塵  
国際保護等級  
**IP57**

主な機能  
P.22参照

PR48 On/Off 2年間保証

※1 誘導コイル

※2 LR 連携

※3 メモリ

あ

B1 シリーズ ラインナップ	騒がしい場面にも 自動適応できる プレステージ	アクティブなスタイルにも 合わせやすい ハイスペック	日常生活をカバーする スタンダード	ご予算に合わせた ベーシック
チャンネル数	16ch	12ch	9ch	6ch
おまかせシーンセレクト	6	6	—	—
メモリ数	4	4	3	2
メモリ切換え両耳連携	○	○	—	—
小さな音の強調	◎	○	○	○
環境騒音抑制	◎	○	△	△
誘導コイル	○	○	○	—
つながるリモコン / リモコン対応 希望小売価格	<b>WH-B17C</b> 両耳 853,600円(電池付) 片耳 426,800円(電池付) 前方強調 環境適応型指向性	<b>WH-B15C</b> 両耳 616,000円(電池付) 片耳 308,000円(電池付) 前方強調 環境適応型指向性	<b>WH-B13C</b> 両耳 396,000円(電池付) 片耳 198,000円(電池付) 前方強調 環境適応型指向性	—
つながるリモコン / リモコン非対応 希望小売価格	—	—	<b>WH-B13A</b> 両耳 308,000円(電池付) 片耳 154,000円(電池付) 前方強調 環境適応型指向性	<b>WH-B12A</b> 両耳 215,600円(電池付) 片耳 107,800円(電池付) 前方強調 環境適応型指向性

電池式 耳かけ型 **B1** シリーズ 重度難聴モデル

低域から高域までハイパワー

● ローズグレー(-H)  
● ブラウン(-T)  
● ブラック(-K)

**WH-B14B**  
希望小売価格  
両耳 484,000円(電池付)  
片耳 242,000円(電池付)

前方強調  
環境適応型指向性

チャンネル数	9ch
メモリ数	3
小さな音の強調	○
環境騒音抑制	○
誘導コイル	○

適応難聴度  
軽 中 高 重  
70~110 dB HL

防水・防塵  
国際保護等級  
**IP57**

主な機能  
P.22参照

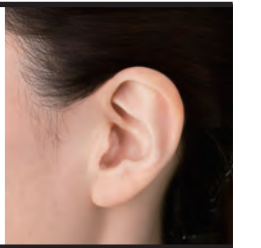
PR48 On/Off 2年間保証

あ

誘導コイル

電池式  
オーダーメイド  
耳あな型 **C1** シリーズ

世界でたったひとつの  
オーダーメイド※1



お一人おひとりの耳の形に合わせてお作りするから、  
耳あなにフィットする、より自然な着け心地



耳型採取

主な機能  
P.22参照

※2 ※3 ※4

あ

**CIC** (ミニ)  
Complete in Canal

小型だから耳にすっぽり隠れて  
目立ちにくい



適応難聴度  
軽 中 高 重  
~70 dB HL

PR536 2年間保証 On/Off

**ITC** (カナル)  
In the Canal

軽度~高度まで幅広く対応できる



適応難聴度  
軽 中 高 重  
~80 dB HL

PR41 PR48 2年間保証 メモリ

どれかひとつ On/Off On/Off On/Off

**ITE** (コンチャ)  
In the Ear

高度難聴の方におすすめな  
高出力コンチャ



適応難聴度  
軽 中 高 重  
50~85 dB HL

PR48 2年間保証 メモリ

どれかひとつ On/Off On/Off On/Off

C1 シリーズ ラインナップ	騒がしい場面にも 自動適応できる プレステージ	アクティブなスタイルにも 合わせやすい ハイスペック	ご家庭内中心に 日常生活をカバーする スタンダード
チャンネル数	16ch	12ch	9ch
おまかせシーンセレクト	6	6	—
メモリ数 ※5	4	4	3
小さな音の強調	◎	○	○
環境騒音抑制	◎	○	△
<b>CIC</b> (ミニ) 希望小売価格	<b>WH-M17A</b> 両耳 814,000円(電池付) 片耳 407,000円(電池付)	<b>WH-M15A</b> 両耳 572,000円(電池付) 片耳 286,000円(電池付)	<b>WH-M13A</b> 両耳 396,000円(電池付) 片耳 198,000円(電池付)
<b>ITC</b> (カナル) 希望小売価格	<b>WH-C17A</b> 両耳 814,000円(電池付) 片耳 407,000円(電池付)	<b>WH-C15A</b> 両耳 572,000円(電池付) 片耳 286,000円(電池付)	<b>WH-C13A</b> 両耳 396,000円(電池付) 片耳 198,000円(電池付)
<b>ITE</b> (コンチャ) 希望小売価格	<b>WH-F17A</b> 両耳 814,000円(電池付) 片耳 407,000円(電池付)	<b>WH-F15A</b> 両耳 572,000円(電池付) 片耳 286,000円(電池付)	<b>WH-F13A</b> 両耳 418,000円(電池付) 片耳 209,000円(電池付)

お客様の要望にあわせてきめ細かく応える豊富なオプションをご用意しています  
マイク数※6 / 電池の種類※7 / ベント(通気孔)の種類 / 電源スイッチの種類※8 / メモリ切換えスイッチ※9



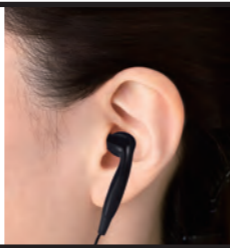
●乾燥ケースは、1個で両耳の補聴器(1セット)を収納できる仕様となっております。両耳でご購入の場合は、乾燥ケース1個が付属します。  
※1 お一人おひとりの耳に合わせて作りますので、形状や部品配置が写真と異なる場合があります。 ※2、※4、※5 WH-M17A、M15A、M13Aを除く。 ※3 WH-M13A、C13A、F13Aを除く。  
※6 1マイク仕様はWH-C17A、C15A、C13Aのみお選びいただけます。 ※7 PR48をお選びいただいた場合は、電源スイッチ無し・メモリ切換えスイッチ有りの1マイク仕様となります。  
※8、※9 WH-M17A、M15A、M13Aを除く

充電式補聴器  
ラインナップ  
主な特長  
R5C5  
充電式  
G4R4  
充電式  
B1C1  
充電式ポケット型  
J2S  
アナログポケット型  
A2  
補聴器のかたち  
主な機能  
ご愛用いただくために  
別売品  
ラインナップ



充電式  
ポケット型 **J2S**

誰にでも  
使いやすいデザイン



おうちの「聞こえ」をこの1台で、  
まるごとサポート



おうち補聴器  
つながるポケット  
**WH-J25D-S**  
希望小売価格  
両耳 **140,800円**

こんな方におすすめ

テレビをもっと楽しみたい方に  
一回の充電で約12時間視聴、テレビの楽しみを  
充実サポート。

電話やドアホンが聞き取りやすい  
ものがいい方に  
ワイヤレスでつながるから音声がよりキレイ、  
補聴器で直接対応ができて便利。

使いやすいものがいい方に  
音量の調整が操作しやすいダイヤルボリューム、  
スタンド式で充電も簡単。

適応難聴度

軽 中 高 重  
~85 dB HL

チャンネル  
数 **8ch** 両耳

J-DECT **1年間  
保証**

Bluetooth® & DECT 準拠方式にダブル対応※1

電話の声が  
聞き取りやすい



内線を使って  
家族と話せる



来客が  
わかりやすい



テレビの音が  
キレイに楽しめる



おうちのテレビと  
ワイヤレスでつなげる!※1

テレビとの接続例



テレビが直接聞けるので周囲の雑音と混ざらず  
音声がキレイ。

[別売品]  
テレビアダプター  
**WH-0M1302J**  
希望小売価格 **16,940円**(税込)



接続可能なDECT対応製品一覧はこちら



● 接続するには、電話機・ファクス・ドアホンに登録(増設)が必要です。● 接続方法によっては、機能が制限される場合があります。販売店にご確認ください。

※1 P.21~22の【無線機器使用上の注意事項】を参照。

※ J-DECTロゴは、DECT Forumの商標で、ARIB STD-T101に準拠した1.9 GHz帯の無線通信方式を採用した機器であることを示しています。同一ロゴを搭載する機器間での接続可否を示すものではありません。● 上記の補聴器は非課税です。上記補聴器の価格は本体1台の希望小売価格です。記載内容は2024年4月現在のものです。

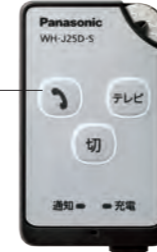
使いやすさ・聞き取りやすさにこだわった充実の機能

音声ナビ & シンプル操作

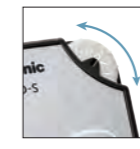
3つのボタンで  
簡単操作



光る!  
暗がりでも  
見やすい!



ダイヤルで  
音量調節も  
わかりやすい



気軽に使えるスタンド充電方式

面倒な電池の出し入れがなく簡単。  
充電式なので経済的。

動作時間  
**20% アップ!**  
(当社従来比)

動作時間	補聴器として：約18時間 テレビ視聴：約12時間
充電時間	約4時間

—連続補聴動作:約18時間

●動作時間は、使用条件または補聴器の設定によって変わります。



左右を独立して補聴する  
「ツインエンジン」

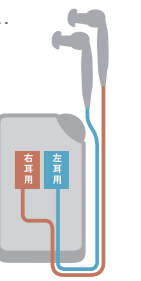
右耳用・左耳用それぞれに独立した2つの  
ICチップを使用することでより高度な補聴  
処理を実現します。

ピーピー音抑制  
(ハウリング抑制)  
不快なピーピー音を自動で抑えます。

環境騒音抑制  
周囲の環境に応じて自動的に騒音を抑えます。

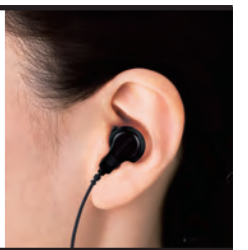
衝撃音抑制  
突発的な衝撃音を抑えます。

風切り音抑制  
耳障りな風切り音を自動で抑えます。



アナログ  
ポケット型 **A2**

操作が分かりやすく  
手軽に使える



アナログでハイパワー



見やすい音量ダイヤル・  
大きなスイッチで使いやすい

単3形ニッケル水素充電式  
電池 (HR6) も使えて経済的※1、※2

低域も力強く表現するハイパワーで  
重度難聴までカバーする高出力  
(WH-A27)

マイクなどへの異物混入を防ぐ  
下向きストラップ

WH-A27 在庫僅少  
希望小売価格  
[片耳] **85,800円**(電池付)  
総合支援法 推奨器種

適応難聴度

軽 中 高 重  
70~110 dB HL

WH-A25 在庫僅少  
希望小売価格  
[片耳] **63,800円**(電池付)  
総合支援法 推奨器種

適応難聴度

軽 中 高 重  
50~90 dB HL

主な機能  
P.22参照



※1 ニッケル水素充電式電池 (HR6) および充電器は本製品には付属していません。(単3形マンガン乾電池付属) ※2 補聴器本体では充電できません。

● 上記の補聴器は非課税です。記載内容は2024年4月現在のものです。

## 補聴器のかたち

聞こえのレベルやお好みにあった補聴器をお選びいただけます。

※ RIC (Receiver in Canal): イヤホン(レシーバ)を補聴器本体から独立させて耳に入れるタイプの補聴器。

### 充電式オーダーメイド耳あな型

**NEW C5** シリーズ

こんな方におすすめ

- 耳の形にピッタリ合わせたい
- テレビを楽しみたい
- スマホが聞きやすいものがある

### 充電式耳あな型

**G4** シリーズ

こんな方におすすめ

- 耳に着けやすいものがある
- 扱いやすいものがある
- テレビを楽しみたい

イヤホンユニット(HP) / イヤモールド  
お一人おひとりの耳の形に合わせてお作りします。



### 充電式小型耳かけ型 (RIC※)

**NEW R5** シリーズ

こんな方におすすめ

- 目立たずオシャレなものがある
- テレビを楽しみたい
- スマホが聞きやすいものがある

### 耳かけ型

**B1** シリーズ

こんな方におすすめ

- 電池式がいい
- 耳あか詰まりに強いものがある
- 扱いやすいものがある

### 充電式ポケット型

**J2S**

こんな方におすすめ

- 操作しやすいものがある
- テレビを楽しみたい
- 自宅の電話やドアホンとつなげたい

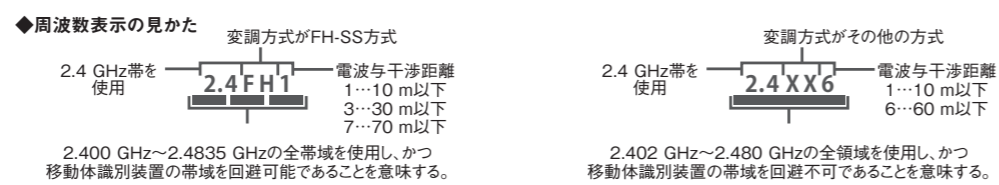
**B1**用

アナログポケット型用

こんな方におすすめ

- ピーピーというハウリングを抑えたい
- 補聴器をしっかり耳に固定したい
- 補聴器の装着感を改善したい

## 無線機器使用上の注意事項



■WH-J25D-S、G4シリーズ、R4シリーズ、R5シリーズ、C5シリーズ、リモコン(WH-PM18、WH-PM19、WH-PM20、WH-PM20-T)、つながりリモコン(WH-OM1101J)、テレビアダプター(WH-OM1302J、WH-OM1303J、WH-PM1304J)、補聴器用AV送信機(WH-OM1301J)の通信について

- ◆この機器の使用周波数帯では、電子レンジなどの産業・科学・医療用機器のほか工場での製造ラインなどで使用されている移動体識別用の構内無線局(免許を要する無線局)および特定小電力無線局(免許を要しない無線局)ならびにアマチュア無線局(免許を要する無線局)が運用されています。
- ①この機器を使用する前に、近くで移動体識別用の構内無線局および特定小電力無線局ならびにアマチュア無線局が運用されていないことを確認してください。
- ②万一、この機器から移動体識別用の構内無線局に対して有害な電波干渉の事例が発生した場合には、本機の電源を切った上で、パナソニック補聴器相談センター(0120-045-285(フリーダイヤル))にご連絡いただき、混信回避のための処置など(例えば、バージョンの設置など)についてご相談ください。
- ◆これらの機器は電波を使用しているため、ペースメーカー近傍(15 cm以内)で使用しないでください。

## デジタルの機能説明

<b>ピーピー音抑制(ハウリング抑制)</b> 不快なピーピー音を自動で抑えます。	<b>環境騒音抑制</b> 周囲の環境に応じて自動的に騒音を抑えます。
<b>衝撃音抑制(AGC)※1</b> 突発的な衝撃音を抑えます。	<b>前方強調</b> 周囲の騒音を抑制し前方の音声を強調します。
<b>風切り音抑制(IWS)※2</b> 耳障りな風切り音を自動で抑えます。	<b>小さな音の強調</b> 遠くの音や小さな音の聞き取りやすさの調整が可能です。
<b>おまかせシーンセレクト</b> 使用環境に合わせて補聴器が音質設定を自動調節します。	<b>外部ボリューム選択(スマートボリューム)</b> 電源のon/offのみのスイッチ式とボリューム式の選択ができます。
<b>電池切れお知らせアラーム音</b> 電池の消耗を音でお知らせします。	<b>メモリ切換えスイッチ</b> 好みに合わせて設定を切換えることができます。
<b>メモリ切換え両耳連携</b> 補聴器本体の操作でメモリを切換えるともう片方の補聴器のメモリも自動で切換えます。	<b>誘導コイル</b> 磁気誘導コイル対応の電話やヒアリングループからの音声を聞くことができます。

※1 Automatic Gain Control の略。 ※2 Intelligent Wind noise Suppressor の略。

## アナログの機能説明

<b>音質調整(N-L)</b> 高い音が気になる場合に、高音域の音を抑えます。	<b>MTB回路</b> 誘導コイルの音声と周囲で話す声との音のバランスを調整できます。
<b>音質調整(N-H)</b> 低い音が気になる場合に、低音域の音を抑えます。	<b>AIB回路</b> テレビケーブルなどからの音と、補聴器からの音のバランスを調整できます。
<b>音量調整(GAIN)</b> 聴力に合わせて、適切な音量に調整します。	<b>AGC回路</b> 衝撃音をやわらげ、聞きやすい音量を保ちます。
<b>MT機能</b> 誘導コイルの音と同時に周囲の音声も聞けます。	

## 選べるスイッチ

<b>ボリュームスイッチ</b> 音量調節+電源の入切をおこないます。
<b>スライドOn/Offスイッチ</b> 電池のフタのスライドで電源の入切をおこないます。
<b>On/Offスイッチ</b> レバー式で電源の入切をおこないます。

## 無償修理保証

<b>2年間保証</b> 通常のご使用での自然故障に限り2年間無償で修理いたします。	<b>1年間保証</b> 通常のご使用での自然故障に限り1年間無償で修理いたします。
--	--

### ■WH-J25D-Sの通信について

◆Bluetooth® 対応機器と接続することで、ワイヤレス通信機能によりテレビや携帯電話などの音声を補聴でより明瞭に聞くことができます。ただし、すべてのBluetooth® 機能対応機器とのワイヤレス通信を保証するものではありません。Bluetooth® は、Bluetooth SIG, Inc. の登録商標であり、ライセンスに基づき使用しております。

### ■WH-J25D-Sと、電話・ファクス・ドアホンとの通信で使用する電波について

- ◆この機器には、1.9GHz帯(1,895.616~1,902.528 MHz)を使用するデジタルコードレス電話の無線局の無線設備で、時分割多元接続方式広帯域デジタルコードレス電話を示すマーク「19-D」が表示されています。
- ◆DECT(Digital Enhanced Cordless Telecommunications)はETSI(欧州電気通信標準化機構)の商標で、世界で広く普及している無線通信方式のひとつです。
- ◆この機器の使用周波数帯では、PHSの無線局のほか異なる種類のデジタルコードレス電話の無線局が運用されています。本機は同一周波数帯を使用する他の無線局と電波干渉が発生しないように考慮されていますが、万一、本機から他の無線局に対して有害な電波干渉の事例が発生した場合には、本機の電源を切った上で、パナソニック補聴器相談センター(0120-045-285(フリーダイヤル))にご連絡いただき、混信回避のための処置など(例えば、バージョンの設置など)についてご相談ください。
- ◆1.9GHz DECT準拠方式対応機器を、CSデジタル放送を受信している環境でご使用になる場合、CSデジタル放送のアンテナ伝送路にDECT準拠方式対応機器の電波が混入する可能性があります。シールド性の高い衛星放送対応の分波器や分配器、接続ケーブルをお使いいただくことで影響を軽減できる場合があります。



# 大切な補聴器をずっと快適にご愛用いただくために

## 補聴器に早く慣れるには、ちょっとしたコツがあります

毎日疲れな程度(30分～1時間)で1ヶ月は使い続け、慣れてきたら使う時間を増やしましょう。

### 補聴器に慣れるための4ステップ

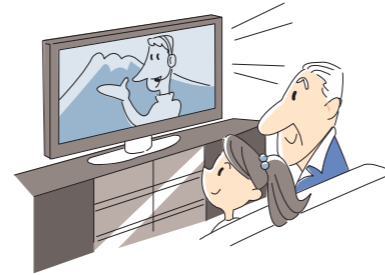
**1** 静かな場所で自分の声を、自分で聞いてみてください。



**2** ご家族やお友だちと静かな場所で会話してみてください。



**3** テレビのニュースをまわりの人たちと同じ音量で聞いてみてください。



**4** 静かな場所で4～5人の人と話してみてください。



## ご家族の協力も大切です

ご本人が補聴器を使いこなせるようになるまで、あたたかな応援と協力をお願いします。それがうれしい励みになります。



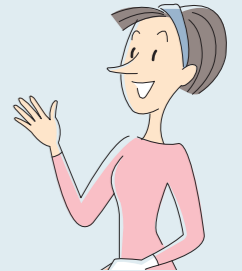
相手に注意を促し顔を見て話しましょう。

意思を伝えるのに、顔の表情や動作は大切な役割を果たします。



ゆっくり、はっきり話しましょう。

聞き取りやすいように、丁寧な話し方で接します。



普通の大きさの声で話しましょう。

補聴器が音を大きくするため、大声はむしろ聞き取りにくくなります。



言い回しをいろいろ変えて話しましょう。

聞き取りにくいときは同じ言葉を繰り返すより、言い方を変える方が効果的です。



## ご購入後に必要なこと

音質調整やメンテナンスを積み重ねていくことにより、お耳に合わせていきます。より快適に長くお使いいただき、「聞こえるよろこび」をご堪能ください。

補聴器のお掃除はこまめに。



充電式の充電と電池の交換時期をお忘れなく。



気になるときは音質の調整をご依頼ください。



別売品

補聴器をより快適に、使い続けていただくために

**R5**  
シリーズ用

**イヤホンユニット (M) ミドル**  
左 M0 WH-PF18L0J 右 M0 WH-PF18R0J  
左 M1 WH-PF18L1J 右 M1 WH-PF18R1J  
左 M2 WH-PF18L2J 右 M2 WH-PF18R2J  
左 M3 WH-PF18L3J 右 M3 WH-PF18R3J  
希望小売価格 22,000円

**イヤホンユニット (HP) ハイパワー**  
左 HP0 WH-PF19L0J 右 HP0 WH-PF19R0J  
左 HP1 WH-PF19L1J 右 HP1 WH-PF19R1J  
左 HP2 WH-PF19L2J 右 HP2 WH-PF19R2J  
左 HP3 WH-PF19L3J 右 HP3 WH-PF19R3J  
希望小売価格 33,000円  
(オーダーメイドイヤチップ付・非課税)

**イヤチップ (クローズ) 4個入り**  
M WH-PB1141J  
L WH-PB1142J  
LL WH-PB1143J  
希望小売価格 1,694円

**イヤチップ (クローズ) 1個入り**  
S WH-PB1104J  
希望小売価格 605円

**イヤチップ (ダブルドーム) 1個入り**  
M WH-PB1107J  
L WH-PB1108J  
希望小売価格 605円

**イヤホンユニット用 耳あかガード 3個入り**  
WH-PL1108J  
希望小売価格 726円

**イヤホンユニット用 耳あかガード交換ツール (金属製) WH-PL1106J**  
希望小売価格 1,210円

**イヤチップ (オープン) 4個入り**  
M WH-PB1144J  
L WH-PB1145J  
LL WH-PB1146J  
希望小売価格 1,694円

**イヤチップ (オープン) 1個入り**  
S WH-PB1101J  
希望小売価格 605円

**イヤチップサポーター WH-PL1105J**  
希望小売価格 242円

**ドライバークラス WH-PZ1402J**  
希望小売価格 605円

**HP用耳あかガード 赤(右) WH-PH1303J 青(左) WH-PH1304J**  
希望小売価格 1,210円

**ペントチップ φ1.0-1.3用 WH-PH1500J**  
希望小売価格 363円

**リモコン※1 ※2 WH-PM20-T**  
希望小売価格 25,300円 (電池別売)

**ブラシ WH-PZ1703J**  
希望小売価格 1,452円

**充電ケース WH-PK1106J**  
希望小売価格 25,300円

**USBケーブル WH-PK1404J**  
希望小売価格 1,650円

**ACアダプター WH-PK1203J**  
希望小売価格 3,146円

**C5**  
シリーズ用

**充電ケース WH-PK1105J**  
希望小売価格 25,300円

**USB-Cケーブル WH-PK1404J**  
希望小売価格 1,650円

**ACアダプター WH-PK1203J**  
希望小売価格 3,146円

**リモコン※1 ※2 WH-PM20**  
希望小売価格 25,300円 (電池別売)

**ブラシ WH-PZ1703J**  
希望小売価格 1,452円

**R4**  
シリーズ用

**イヤホンユニット (S) スリム**  
左 S0 WH-PF14L0J 右 S0 WH-PF14R0J  
左 S1 WH-PF14L1J 右 S1 WH-PF14R1J  
左 S2 WH-PF14L2J 右 S2 WH-PF14R2J  
左 S3 WH-PF14L3J 右 S3 WH-PF14R3J  
希望小売価格 14,520円

**イヤホンユニット (M) ミドル**  
左 M0 WH-PF15L0J 右 M0 WH-PF15R0J  
左 M1 WH-PF15L1J 右 M1 WH-PF15R1J  
左 M2 WH-PF15L2J 右 M2 WH-PF15R2J  
左 M3 WH-PF15L3J 右 M3 WH-PF15R3J  
希望小売価格 14,520円

**イヤチップ (クローズ) 4個入り**  
M WH-PB1141J  
L WH-PB1142J  
LL WH-PB1143J  
希望小売価格 1,694円

**イヤチップ (クローズ) 1個入り**  
S WH-PB1104J  
希望小売価格 605円

**イヤチップ (ダブルドーム) 1個入り**  
M WH-PB1107J  
L WH-PB1108J  
希望小売価格 605円

**イヤホンユニット用 耳あかガード 3個入り**  
WH-PL1108J  
希望小売価格 726円

**イヤホンユニット用 耳あかガード交換ツール (金属製) WH-PL1106J**  
希望小売価格 1,210円

**イヤチップ (オープン) 4個入り**  
M WH-PB1144J  
L WH-PB1145J  
LL WH-PB1146J  
希望小売価格 1,694円

**イヤチップ (オープン) 1個入り**  
S WH-PB1101J  
希望小売価格 605円

**イヤチップサポーター WH-PL1105J**  
希望小売価格 242円

**ドライバークラス WH-PZ1402J**  
希望小売価格 605円

**HP用耳あかガード 赤(右) WH-PH1303J 青(左) WH-PH1304J**  
希望小売価格 1,210円

**ペントチップ φ1.0-1.3用 WH-PH1500J**  
希望小売価格 363円

**充電ケース WH-PK1104J**  
希望小売価格 24,200円

**USB-DCケーブル WH-PK1403J**  
希望小売価格 1,573円

**ACアダプター WH-PK1203J**  
希望小売価格 3,146円

**リモコン※1 ※4 WH-PM19**  
希望小売価格 24,200円 (電池別売)

**イヤホンユニット用 耳あかガード 3個入り**  
WH-PL1108J  
希望小売価格 726円

**イヤホンユニット用 耳あかガード交換ツール (金属製) WH-PL1106J**  
希望小売価格 1,210円

**イヤホンユニット用 耳あかガード 3個入り**  
WH-PL1108J  
希望小売価格 726円

**充電ケース WH-PK1104J**  
希望小売価格 24,200円

**USB-DCケーブル WH-PK1403J**  
希望小売価格 1,573円

**ACアダプター WH-PK1203J**  
希望小売価格 3,146円

**キャリングケース WH-PG1316J**  
希望小売価格 3,630円

**ブラシ WH-PZ1703J**  
希望小売価格 1,452円

**G4/G3**  
シリーズ用

**イヤチップ (クローズ) 4個入り**  
M WH-PB1141J  
L WH-PB1142J  
LL WH-PB1143J  
希望小売価格 1,694円

**イヤチップ (オープン) 4個入り**  
M WH-PB1144J  
L WH-PB1145J  
LL WH-PB1146J  
希望小売価格 1,694円

**リモコン (G4 シリーズ用) ※1 ※2 WH-PM19**  
希望小売価格 24,200円 (電池別売)

**リモコン (G3 シリーズ用) ※1 ※2 WH-PM18-W (ホワイト) ※3 WH-PM18-H (ダークグレー) ※3**  
希望小売価格 24,200円 (電池別売)

**充電ケース (クリーニングクロス付) WH-PK1103J-W (ホワイト) WH-PK1103J-H (ダークグレー) ※3**  
希望小売価格 9,680円

**USB-DCケーブル WH-PK1403J**  
希望小売価格 1,573円

**ACアダプター WH-PK1203J**  
希望小売価格 3,146円

**キャリングケース WH-PG1410J-W (ホワイト) 希望小売価格 3,025円**

**ソフトケース WH-PG1411J**  
希望小売価格 2,662円

**イヤホンユニット用 耳あかガード 3個入り WH-PL1108J**  
希望小売価格 726円

**イヤホンユニット用 耳あかガード交換ツール (金属製) WH-PL1106J**  
希望小売価格 1,210円

**ネックストラップ (両耳モデル用) (各色約55 cm)**  
WH-PZ1303J-V (リバーブル)  
WH-PZ1303J-A (水色)  
WH-PZ1303J-Y (黄緑色)  
WH-PZ1303J-G (モスグリーン)  
WH-PZ1303J-B (ネイビー)  
WH-PZ1303J-W (ホワイト)  
WH-PZ1303J-H (ダークグレー)  
WH-PZ1303J-J (グレー)  
希望小売価格 2,178円

**ブラシ WH-PZ1703J**  
希望小売価格 1,452円

**ストラップホルダーキャップ 4個入り**  
WH-PQ1301J-W (ホワイト)  
WH-PQ1301J-C (ベージュ)  
WH-PQ1301J-H (ダークグレー)  
希望小売価格 1,452円

**ストラップ用アダプター 4個入り**  
WH-OC1300J-W (ホワイト)  
WH-OC1300J-C (ベージュ)  
WH-OC1300J-H (ダークグレー)  
希望小売価格 1,694円

**R4/G4 シリーズ共通**

**テレビアダプター※1 (オーディオコード、USB-DCケーブル、ACアダプター付) WH-OM1303J**  
希望小売価格 21,780円

**オーディオコード (ステレオミニプラグ) (約1.5 m) WH-PP1111J**  
希望小売価格 1,210円

**オーディオコード (ステレオミニプラグ+ピンプラグ) (約1.5 m) WH-PP1121J**  
希望小売価格 1,210円

**R5/C5 シリーズ共通**

**テレビアダプター※1 ※2 (オーディオコード(ステレオミニプラグ)、USB-DCケーブル、ACアダプター付) WH-PM1304J**  
希望小売価格 33,000円

**オーディオコード (ステレオミニプラグ) (約1.5 m) WH-PP1111J**  
希望小売価格 1,210円

**オーディオコード (ステレオミニプラグ+ピン) (RCA)) WH-PP1122J**  
希望小売価格 1,210円

**本体価格 (片耳本体のみ) ※3**

**R5シリーズ (いずれも非課税)**  
WH-R59 (X-\*) 希望小売価格 600,000円  
WH-R57 (X-\*) 希望小売価格 448,000円  
WH-R55 (X-\*) 希望小売価格 348,000円  
WH-R53 (X-\*) 希望小売価格 278,000円

**C5シリーズ (いずれも非課税)**  
WH-C59 (X-\*) 希望小売価格 612,000円  
WH-C57 (X-\*) 希望小売価格 460,000円  
WH-C55 (X-\*) 希望小売価格 360,000円  
WH-C53 (X-\*) 希望小売価格 290,000円

**R4シリーズ (いずれも非課税)**  
WH-R47 (L-XZ) 希望小売価格 462,000円  
WH-R45 (L-XZ) 希望小売価格 341,000円  
WH-R43 (L-XZ) 希望小売価格 225,500円

**G4シリーズ (いずれも非課税)**  
WH-G47 (LX-\*/RX-\*) 希望小売価格 462,000円  
WH-G45 (LX-\*/RX-\*) 希望小売価格 341,000円  
WH-G43 (LX-\*/RX-\*) 希望小売価格 225,500円

※3 本体は、片耳から両耳装用への買い増しや片耳を紛失した場合にご購入いただける片耳本体のみの機種のため、この機種にはリモコン・充電ケース・キャリングケース等の同梱品は付属していません。  
●品番の\*には本体色が入ります。  
R5シリーズ…P.13、C5シリーズ…P.14、R4/G4シリーズ…P.16参照。

**アナログポケット用**  
WH-2400/WH-2600/WH-A25/WH-A27用

**イヤホン 1個入り**  
WH-A25/WH-2400用  
WH-PA1104J  
希望小売価格 4,477円

**イヤホン 1個入り**  
WH-A27/WH-2600用  
WH-PA1103J  
希望小売価格 4,477円

**イヤホンコード WH-PA1200J**  
希望小売価格 968円  
(黒/2端子80 cm)

**WH-2400/WH-2600用**

**レザーケース 1個入り**  
WH-PG1311J  
希望小売価格 1,210円

**WH-2400/WH-2600/WH-A25/WH-A27用**

**クリップ 1個入り**  
WH-PZ1500J  
希望小売価格 605円

**ストラップ 1個入り**  
WH-PZ1302J  
希望小売価格 2,541円

**化粧ケース 1個入り**  
WH-PG1313J  
希望小売価格 2,420円

**フィルター 1枚入り**  
WH-PJ1100J  
希望小売価格 121円

**アダプター 1個入り**  
WH-PC1200J  
希望小売価格 121円

**イヤチップ (クローズ) 3個入り**  
小(S) WH-PB1123J  
中(M) WH-PB1124J  
大(L) WH-PB1125J  
特大(LL) WH-PB1126J  
希望小売価格 484円

※1 補聴器本体とのペアリングが必要です。ペアリングの設定については販売店に相談ください。 ※2 P.21~22の【無線機器使用上の注意事項】を参照。 ※3 G3 シリーズ用。  
●上記別売品の希望小売価格は税込価格です。記載内容は2024年4月現在のものです。 ●イヤホン・イヤチップ・アダプターなど別売品についての詳細は、販売店におたずねください。

※1 P.21~22の【無線機器使用上の注意事項】を参照。 ※2 補聴器と無線接続できるようにするためには、初期登録操作が必要です。販売店までご相談ください。  
※4 補聴器本体とのペアリングが必要です。ペアリングの設定については販売店に相談ください。  
●上記別売品の希望小売価格は税込価格です。記載内容は2024年4月現在のものです。 ●イヤホン・イヤチップ・アダプターなど別売品についての詳細は、販売店におたずねください。

充電式補聴器  
主な特長  
R5、C5  
充電式  
G4、R4  
充電式  
B1、C1  
電池式  
充電式  
J2、S  
充電式  
ポケット型  
アナログ  
A2  
補聴器のかたち  
主な機能  
ご愛用いただくために  
別売品  
ラインナップ





タイプ	シリーズ	品番	希望小売価格 (両耳)	使いやすさ		スペック						主な同梱物	販売名	一般的名称	医療機器認証番号					
				充電式	防水防塵 撥水	チャンネル数	シーン セレクト数	メモリ数/ モード数	適応難聴度	使用電池	電池寿命 (時間)					最大音響 利得 (dB) [HFA-FOG]	90 dB入力 最大出力 音圧レベル (dB SPL) [ピーク値]	誘導コイル 入力の最大 感度 (dB) [HFA MASL]		
耳かけ型 充電式	R5 シリーズ NEW RIC	WH-R59	¥1,200,000	○	防水防塵 IP 68	24	おまかせ シーン5	6	(M)軽度～高度 (HP)高度～重度	コイン型 リチウム 二次電池	連続補聴動作 約36 連続テレビ視聴 約12	(M)50 (HP)61	(M)120 (HP)130	-	・リモコン・充電ケース・ブラシ・USBケーブル ・ACアダプター・イヤホンユニット・イヤチップ※1 ・イヤチップサポーター※1・テレビアダプター(WH-R53を除く)	R5 シリーズ	耳かけ型 補聴器	305AKBZX00040000		
		WH-R57	¥898,000			20	おまかせ シーン5	5												
		WH-R55	¥698,000			16	おまかせ シーン4	4												
		WH-R53	¥498,000			12	-	3												
耳あな型 充電式 (オーダーメイド)	NEW C5 シリーズ	WH-C59	¥1,224,000	○	防水防塵 IP 68	24	おまかせ シーン5	6	(M)軽度～高度 (HP)高度～重度	コイン型 リチウム 二次電池	連続補聴動作 約28 連続テレビ視聴 約10	(M)57 (HP)62	(M)126 (HP)130	-	・リモコン・充電ケース・ブラシ・USBケーブル ・ACアダプター・テレビアダプター(WH-C53を除く) ・ベントチップ(サイズに合わせて同梱)	C5 シリーズ	耳あな型 補聴器	306AABZX00012000		
		WH-C57	¥922,000			20	おまかせ シーン5	5												
		WH-C55	¥722,000			16	おまかせ シーン4	4												
		WH-C53	¥522,000			12	-	3												
耳あな型 充電式	G4 シリーズ	WH-G47	¥869,000	○	防水防塵 IP 57	16	おまかせ シーン5	5	軽度～高度	コイン型 リチウム 二次電池	連続補聴動作 約24 連続テレビ視聴 約8	42	111	-	・リモコン・充電ケース・キャリングケース・ソフトケース ・キャップ・ネックストラップ(両耳モデル用) ・イヤチップ・ブラシ・クリーニングクロス ・単4形アルカリ乾電池(リモコン用)・USB-DCケーブル ・ACアダプター	G4 シリーズ	耳あな型 補聴器	230AIBZX00021Z00		
		WH-G45	¥649,000			12	おまかせ シーン4													
		WH-G43	¥437,800			9	-												4	
耳かけ型 充電式	R4 シリーズ RIC	WH-R47	¥869,000	○	防水防塵 IP 68	16	おまかせ シーン5	5	(S)軽度～中等度 (M)軽度～高度 (HP)高度～重度	コイン型 リチウム 二次電池	連続補聴動作 (S)(M)約24 (HP)約20 連続テレビ視聴 (S)(M)約8 (HP)約4	(S)37 (M)50 (HP)61	(S)111 (M)120 (HP)130	-	・リモコン・充電ケース・キャリングケース・ブラシ ・単4形アルカリ乾電池(リモコン用)・USB-DCケーブル ・ACアダプター・イヤホンユニット ・イヤチップ※1・イヤチップサポーター※1	R4 シリーズ	耳かけ型 補聴器	229AIBZX00029Z00		
		WH-R45	¥649,000			12	おまかせ シーン4													
		WH-R43	¥437,800			9	-												4	
デジタル	C1 シリーズ(オーダーメイド)	J2S	WH-J25D-S	¥140,800	○	-	8	-	-	軽度～高度	リチウムイオン 電池	連続補聴動作 約18 連続テレビ視聴 約12	57	125	-	・マイク付イヤホン・リチウムイオン電池・電源コード ・ACアダプター・充電台・フィルター・ストラップ ・イヤチップ・イヤチップアダプター	ポケット J2S	ポケット型 補聴器	302AKBZX00073000	
			CIC(ミニ)	WH-M17A			¥814,000	16	おまかせ シーン6	-	軽度～中等度	PR536	約135	42	114	-	・乾燥ケース(乾燥剤入り) ・キャリングケース(ブラシ入り) ・巾着袋  ●乾燥ケースは、1個で両耳の補聴器(1セット)を 収納できる仕様となっております。 両耳でご購入の場合は、乾燥ケース1個が付属します。	おんわ C1	耳あな型 補聴器	225AIBZX00072Z00
				WH-M15A			¥572,000	12	-	-	軽度～高度	PR41/PR48	約230/約390	49	114					
		WH-M13A		¥396,000	9	-	3※2													
		ITC(カナル)		WH-C17A	¥814,000	16		おまかせ シーン6	4	中等度～高度						PR48				
				WH-C15A	¥572,000	12	-	3※2												
				WH-C13A	¥396,000	9	-	3※2												
		ITE(コンチャ)	WH-F17A	¥814,000	16	おまかせ シーン6	4	中等度～高度	PR48	約300	62	129	88							
			WH-F15A	¥572,000	12	-	3													
			WH-F13A	¥418,000	9	-								2						
			BTE	WH-B17C	¥853,600	16	おまかせ シーン6								4	中等度～高度	PR48	約235	62	129
		WH-B15C		¥616,000	12	-	3													
		WH-B13C		¥396,000	9	-		高度～重度	約230	69	137	95								
WH-B14B	¥484,000	9		-	中等度～高度	約300							62	129	88					
WH-B13A	¥308,000	6		-				-	-	-	-									
WH-B12A	¥215,600	6		-	-	-	-					-								
アナログ	総合支援法 推奨器種	WH-A27	¥85,800 (片耳)	-				-	-	-	-		高度～重度	単3形マンガン乾電池 (R6P)/単3形アルカリ 乾電池(LR6)/単3形 ニッケル水素充電式 電池(HR6)	約110/約220/ 約180	73※3 71	144※3 142	104※3 103	・イヤチップ・イヤチップアダプター・イヤホン ・イヤホンコード・耳だれ防止フィルター・クリップ ・ストラップ・化粧ケース・単3形マンガン乾電池	ポケット A2
		WH-A25	¥63,800 (片耳)		中等度～高度	約115/約230/ 約200	58※3 56					133※3 131	92※3 90							

・電池寿命は、電池の種類や使用条件または補聴器の設定によって変わります。・同梱物については、予告なしで変更する場合があります。  
※1 イヤホンユニット(S)/(M)に付属。 ※2 メモリ切換えスイッチを選択した場合。 ※3 数値はマンガン乾電池およびアルカリ乾電池の場合。

日本工業規格JIS C5512:2015に基づいて測定、表示してあります。

充電式補聴器  
ラインナップ  
主な特長

R5・C5  
充電式

G4・R4  
充電式

B1・C1  
電池式

J2S  
充電式  
ポケット型

A2  
アナログ  
ポケット型

補聴器のかたち  
主な機能

ご愛用いただくために

別売品

ラインナップ