

## コーポレートデータ (2018年3月31日現在)

パナソニック株式会社および連結子会社  
各表示年3月期または3月期末

### 企業情報

社名: パナソニック株式会社 (証券コード: 6752)  
設立: 1935年12月 (創業1918年3月)  
本社所在地:  
〒571-8501 大阪府門真市大字門真1006番地

資本金: 258,740百万円  
連結対象会社数 (親会社および連結子会社): 592社  
持分法適用会社数: 88社  
従業員数: 274,143人

### 株式の状況

発行済株式総数: 2,453,053,497株  
(自己株式120,718,303株を含む)  
株主数: 485,053名  
証券コード: 6752  
単元株式数: 100株  
上場証券取引所: 東京、名古屋  
株主名簿管理人 (事務取扱場所)  
三井住友信託銀行株式会社 証券代行部  
〒540-8639 大阪市中央区北浜四丁目5番33号  
電話照会先: フリーダイヤル 0120-782-031

ADR (米国預託証券)  
取引所: 米国店頭市場 (OTC)  
交換比率: 1ADR=1株  
シンボル: PCRFY  
事務取扱場所  
J.P. Morgan Chase Bank, N.A.  
P.O. Box 64504  
St. Paul, MN 55164-0504, U.S.A.  
Tel: 1-800-990-1135 (米国内通話無料)  
1-651-453-2128 (米国外から)

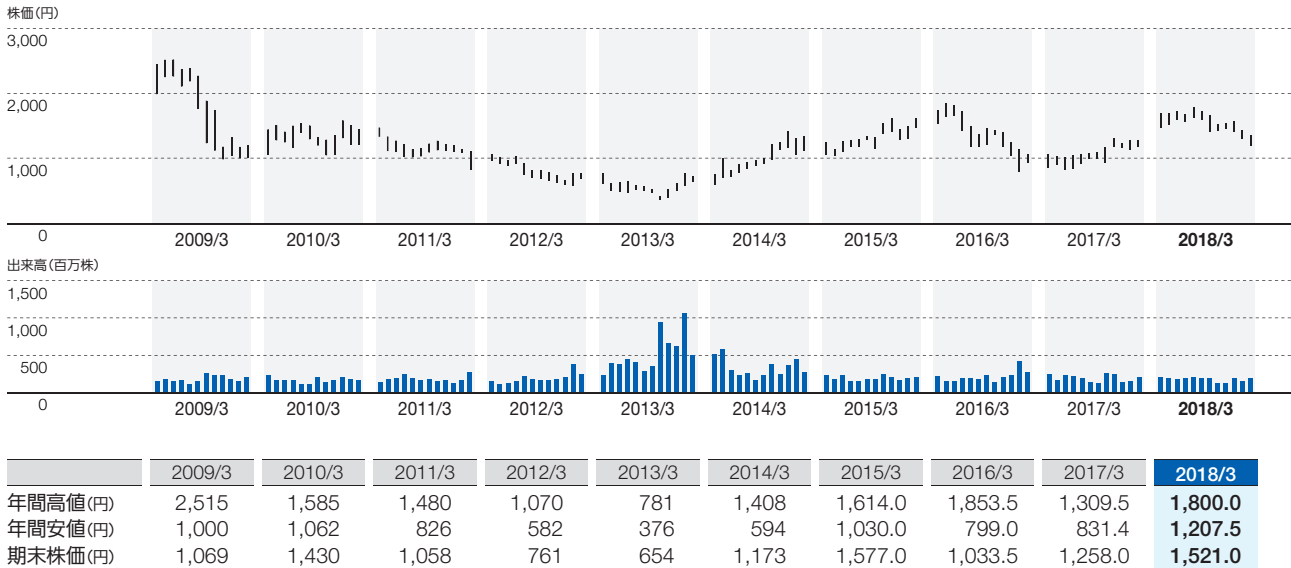
	2009/3	2010/3	2011/3	2012/3	2013/3	2014/3	2015/3	2016/3	2017/3	2018/3
期末発行済株式数 (千株)	2,453,053	2,453,053	2,453,053	2,453,053	2,453,053	2,453,053	2,453,053	2,453,053	2,453,053	2,453,053
株主数 (人)	277,710	316,182	364,618	557,102	577,756	499,728	469,295	514,129	486,489	485,053
所有者別分布 (%)										
金融機関等	34.1	30.8	30.9	34.2	28.3	27.2	30.1	30.6	30.8	31.9
外国法人等	22.5	25.3	22.7	21.9	25.3	33.2	32.9	31.2	32.6	33.4
その他国内法人	7.1	7.1	7.1	8.4	8.3	7.4	7.1	6.9	7.0	6.8
個人・その他	20.7	21.2	23.7	29.7	32.3	26.4	24.1	25.9	24.7	23.0
自己株式	15.6	15.6	15.6	5.8	5.8	5.8	5.8	5.4	4.9	4.9
合計	100.0	100.0	100.0	100.0	100.0	100.0	100.0	100.0	100.0	100.0

### 大株主の状況

株主名	所有株式数 (千株)	発行済株式総数に対する 所有株式数の割合 (%)
日本トラスティ・サービス信託銀行株式会社 (信託口)	167,229	7.17
日本マスタートラスト信託銀行株式会社 (信託口)	141,151	6.05
日本生命保険相互会社	69,056	2.96
MOXLEY AND CO LLC	44,864	1.92
日本トラスティ・サービス信託銀行株式会社 (信託口5)	43,657	1.87
パナソニック従業員持株会	41,159	1.76
STATE STREET BANK WEST CLIENT – TREATY 505234	40,827	1.75
住友生命保険相互会社	37,465	1.60
日本トラスティ・サービス信託銀行株式会社 (信託口7)	32,952	1.41
日本トラスティ・サービス信託銀行株式会社 (信託口1)	32,451	1.39

- (注) 1. 持株数は、千株未満を切り捨てて表示しております。  
2. 持株比率は、自己株式数 (120,718,303株) を控除し、小数点以下第3位を切り捨てて算出しております。  
3. 上記株主の英文名は、(株)証券保管振替機構から通知された「総株主通知」に基づき記載しております。

## 当社株価および出来高推移 (各表示年3月期) 東京証券取引所 月次ベース



## 社債情報

### 無担保普通社債

	年限	利率	発行総額	償還期日
第8回	10年	年 2.050%	1,000億円	2019年3月20日
第12回	5年	年 0.387%	2,200億円	2020年3月19日
第13回	7年	年 0.568%	800億円	2022年3月18日
第14回	10年	年 0.934%	1,000億円	2025年3月19日
第15回	5年	年 0.190%	2,000億円	2021年9月17日
第16回	7年	年 0.300%	700億円	2023年9月20日
第17回	10年	年 0.470%	1,300億円	2026年9月18日
第4回*	10年	年 1.593%	300億円	2019年6月20日

\* 当初発行会社:旧パナソニック電工(株)。2012年1月1日付けで、当社は旧パナソニック電工(株)の社債を承継しました。

## 投資家窓口

### 日本

#### 大阪

パナソニック株式会社 財務・IR部  
 ディスクロージャー・IR渉外課  
 〒571-8501 大阪府門真市大字門真1006番地  
 Tel: 06-6908-1121

#### 東京

パナソニック株式会社 財務・IR部  
 ディスクロージャー・IR渉外課  
 〒100-0006 東京都千代田区有楽町一丁目1番2号  
 東京ミッドタウン日比谷14階  
 Tel: 03-3437-1121

### 欧州

#### Panasonic Europe Ltd.

Panasonic House, Willoughby Road,  
 Bracknell, Berkshire, RG12 8FP, U.K.  
 Tel: 44-1344-853135

## ウェブサイトの案内

IRサイト	決算情報や投資家向け説明会資料などがご覧いただけます。	<a href="https://www.panasonic.com/jp/corporate/ir.html">https://www.panasonic.com/jp/corporate/ir.html</a>
CSR・環境サイト	環境・社会への取り組みの詳細がご覧いただけます。	<a href="https://www.panasonic.com/jp/corporate/sustainability.html">https://www.panasonic.com/jp/corporate/sustainability.html</a>