

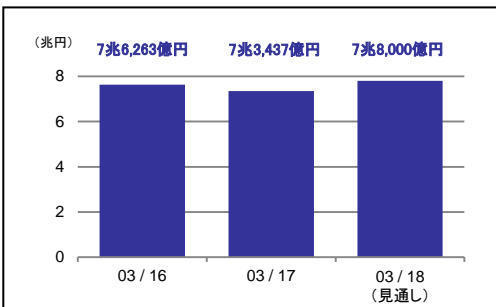
一目でわかるパナソニック

■2017年度 第2四半期累計 連結業績

%表示は対前年比

| | |
|---------------|------------------|
| 売上高 | 3兆8,579億円 (109%) |
| 営業利益 | 1,966億円 (110%) |
| 当期純利益 | 1,189億円 (89%) |
| (親会社の所有者に帰属) | |
| 基本的1株当たり当期純利益 | 50.98円 |
| (親会社の所有者に帰属) | |

■売上高



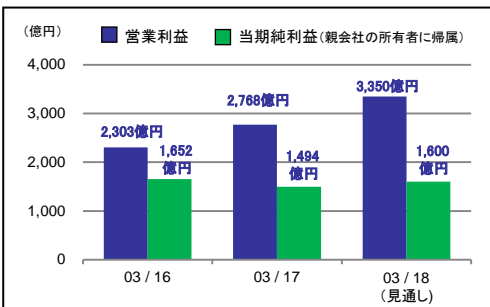
■2017年度 連結業績見通し

2017年10月31日現在

%表示は対前年比

| | |
|---------------|------------------|
| 売上高 | 7兆8,000億円 (106%) |
| 営業利益 | 3,350億円 (121%) |
| 当期純利益 | 1,600億円 (107%) |
| (親会社の所有者に帰属) | |
| 基本的1株当たり当期純利益 | 68.60円 |
| (親会社の所有者に帰属) | |

■営業利益・当期純利益(親会社の所有者に帰属)



■会社概要 (2017年9月30日現在)

| | | | |
|---------|----------------------------|-----|---------|
| 社名 | パナソニック株式会社 (証券コード 6752) | | |
| 本社所在地 | 〒571-8501 大阪府門真市大字門真1006番地 | | |
| 設立 | 1935年12月 (創業 1918年3月) | | |
| 取締役社長 | 津賀 一宏 | | |
| 従業員数 | 273,298名 (連結) | 資本金 | 2,587億円 |
| 連結対象会社数 | 581社 (親会社および連結子会社) | | |

■トピックス

GEATEC 2017

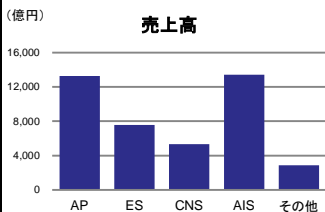
社会やお客様との“共創”をキーワードに、「Smart Life Experience」、「Smart Connected Solution」、「Technology」をテーマとした展示を行いました。



リリース

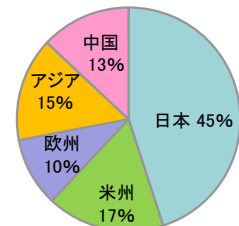
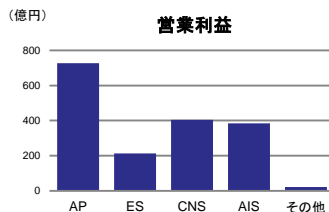
■2017年度 第2四半期累計 セグメント別情報 / 地域別売上高

■セグメント別情報



AP:アプライアンス ES:エコソリューションズ CNS:コネクティッドソリューションズ AIS:オートモーティブ&インダストリアルシステムズ

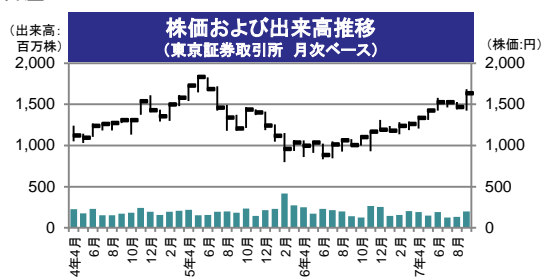
■地域別売上高



■株式データ (2017年9月30日現在)

■発行済株式総数: 2,453,053,497株 (自己株式 120,687,500株含む) ■単元株数: 100株
 ■株主数: 450,441名 ■上場取引所: 東京、名古屋

| 株式所有者別分布 | (%) | 配当金の推移 (1株当たり) | (円) |
|----------|------|----------------|-----|
| 金融機関等 | 31.0 | 2016年度 | 25 |
| 外国法人等 | 34.8 | 2015年度 | 25 |
| その他国内法人 | 6.8 | 2014年度 | 18 |
| 個人・その他 | 22.5 | 2013年度 | 13 |
| 自己株式 | 4.9 | 2012年度 | 0 |



■主要商品ハイライト

アプライアンス



エコソリューションズ



コネクティッドソリューションズ



オートモーティブ&インダストリアルシステムズ

