

## メモリモジュール基板（16GB）を安く実現したい

お困り事：メモリモジュール基板は、大容量ほどコストが高く、高さや面積の制約があり、実装状態によっては動作不安定など問題がある

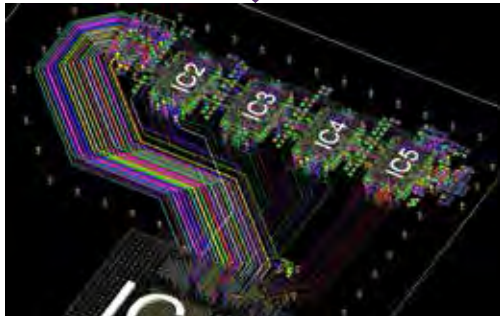
8個



メモリモジュール



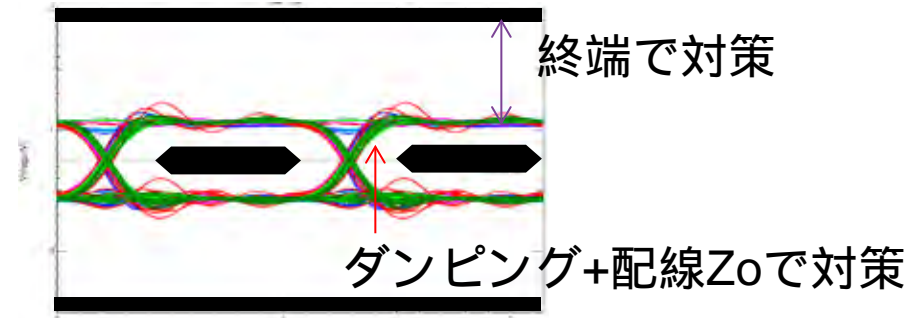
部品面4個  
半田面4個



オンボード

コスト最優先で、小容量DDRを組合せ、メモリモジュールをオンボード化する。1chをDDR 8個で実現するため、ピン配置、部品配置、ルーティングを最適化し、モジュールのビルドアップ構成を、6層貫通基板で実現する

評価結果：信号品質は確保



オンボード

メモリモジュールの信号品質を維持してオンボード化、コストダウン4万円を実現